



**SERVISNÍ**  
**POJIŠŤOVNA a.s.**

INFORMACE O POJIŠŤOVNĚ dle vyhlášky č. 306/2016 Sb.

STAV KE DNI: 30. 06. 2017  
(ROZHODNÝ DEN)

## I. Údaje o tuzemské pojišťovně nebo tuzemské zajišťovně

<b>1. Obchodní firma:</b>	<b>Servisní pojišťovna, a.s.</b>
<b>Právní forma:</b>	akciová společnost
<b>Adresa sídla:</b>	Tř. T. Bati 532, 763 02 Zlín – Louky
<b>Identifikační číslo:</b>	253 45 150

**2. Datum zápisu do obchodního rejstříku:** 18. července 1997.

**Datum zápisu poslední změny v obchodním rejstříku včetně účelu:** 3. září 2013 – zápis nového člena představenstva

**3. Výše základního kapitálu zapsaného v obchodním rejstříku:** 105 000 000,-Kč

**4. Výše splaceného základního kapitálu:** 100%

### **5. Druh, forma, podoba a počet akcií:**

510 ks akcie na jméno v zaknihované podobě ve jmenovité hodnotě 100 000,- Kč

4 ks akcie na jméno v zaknihované podobě ve jmenovité hodnotě 10 000 000,- Kč

13 ks akcie na jméno v zaknihované podobě ve jmenovité hodnotě 1 000 000,- Kč

5 ks akcie na jméno v zaknihované podobě ve jmenovité hodnotě 200 000,- Kč.

### **6. Údaje o nabytí vlastních účastnických cenných papírů, s uvedením druhu, formy, podoby a počtu, pokud je tuzemská pojišťovna nebo tuzemská zajišťovna akciovou společností:**

Servisní pojišťovna nevlastní žádné vlastní účastnické cenné papíry,

### **7. Údaje o zvýšení základního kapitálu:**

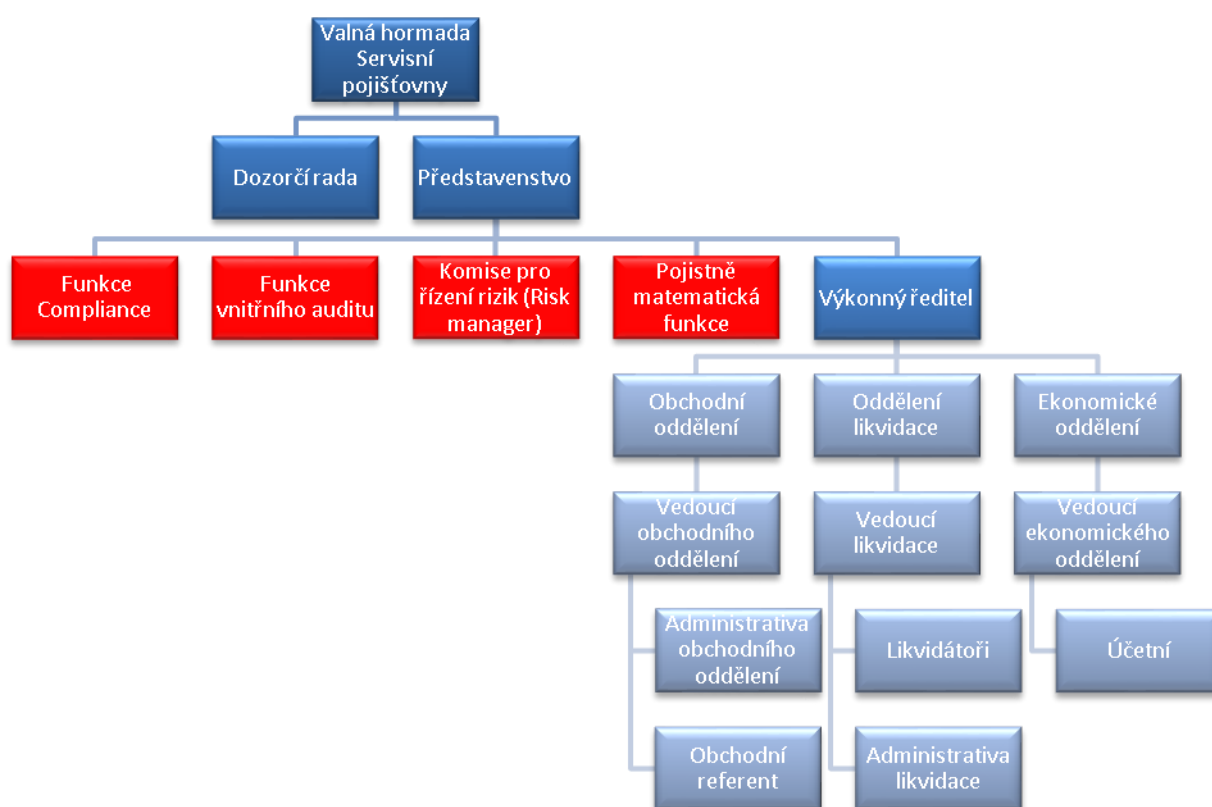
Ke dni 14. října 2016 bylo do OR zapsáno zvýšení základního kapitálu na základě rozhodnutí valné hromady společnosti:

Valná hromada společnosti Servisní pojišťovna a.s.: zvyšuje základní kapitál společnosti o 15,000.000,- Kč (patnáct milionů korun českých), tedy ze stávající výše základního kapitálu 90,000.000,- Kč (devadesát milionů korun českých), na novou výši základního kapitálu 105,000.000,- Kč (jedno sto pět milionů korun českých), a to z vlastních zdrojů vykázaných ve schválené mezitímní účetní závěrce sestavené ke dni 30. 6. 2016, ověřené auditorem s výrokem bez výhrad, ve vlastním kapitálu společnosti, a to z nerozděleného zisku minulých účetních období.

Zvýšení základního kapitálu společnosti bude provedeno účetní operací, a to převodem finanční částky ve výši 15,000.000,- Kč (patnáct milionů korun českých) v členění podle struktury vlastního kapitálu v účetní závěrce z účtu nerozděleného zisku minulých účetních období uvedených v rozvaze pod položkou Pasiva A. VI. na účet základního kapitálu společnosti. Na zvýšení základního kapitálu společnosti se podílejí oba akcionáři v poměru

jmenovitých hodnot jejich akcií. Zvýšení základního kapitálu se provede vydáním 1 (jednoho) kusu zaknihované akcie na jméno o jmenovité hodnotě jedné akcie 10,000.000,- Kč (deset milionů korun českých) na jméno JUDr. Ing. Ladislav Samohýl, 4 (čtyř) kusů zaknihovaných akcií na jméno o jmenovité hodnotě jedné akcie 1,000.000,- Kč (jeden milion korun českých) na jméno JUDr. Ing. Ladislav Samohýl, 7 (sedmi) kusů zaknihovaných akcií na jméno o jmenovité hodnotě jedné akcie 100.000,- Kč (jedno sto tisíc korun českých) na jméno JUDr. Ing. Ladislav Samohýl a 3 (třech) kusů zaknihovaných akcií na jméno o jmenovité hodnotě jedné akcie 100.000,- Kč (jedno sto tisíc korun českých) na jméno Ludmila Samohýlová.

## 8. Organizační struktura s uvedením počtu organizačních složek a počtu zaměstnanců



**Organizační složky:** nejsou

**Průměrný přepočtený stav zaměstnanců k rozhodnému datu:** 14

## **9. Údaje o osobách, které řídí Pojišťovnu nebo kontrolují její činnost**

### **Představenstvo:**

#### **JUDr. Ing. Ladislav Samohýl**

**Funkce: Statutární orgán-předseda představenstva**

**Funkci vykonává od:** 11.9.2012

**Zkušenosti:** Je zakladatelem Servisní pojišťovny, a.s. V rodinné firmě SAMOHÝL MOTOR a.s., založené spolu s otcem p. Aloisem Samohýlem, působil od roku 1991. Postupně přebíral její řízení a následně vybudoval holdingovou skupinu, která je jedním z největších oficiálních prodejců a servisů automobilů v České republice. Skupina má oficiální zastoupení pro značky: Škoda, VW, AUDI, Peugeot, Mercedes-Benz, Chrysler, Jeep, Dodge a HYUNDAI. Do skupiny patří také firma, která se zabývá profesionální renovací historických vozidel. Roční obrát skupiny činí asi 1,5 miliardy korun a zaměstnává cca 350 lidí.

**Členství v orgánech jiných právnických osob:** Autogarant Forte a.s. – předseda představenstva, Polar Invest Asistance, s.r.o. – jednatel, SAMOHÝL CAR a.s. – předseda představenstva, SAMOHÝL MOTOR HOLDING a.s. – předseda představenstva, SAMOHÝL PRAHA a.s. – předseda představenstva, SAMOHÝL MOTOR a.s. – předseda představenstva, SERVIS-TRANSPORT-TECHNIK a.s. – předseda představenstva, HYUNDAI MOTOR ZLÍN a.s. – předseda představenstva, SAMOHÝL MB a.s. – předseda představenstva.

#### **Ing. Jiří Sukop**

**Funkce: Statutární orgán - člen představenstva,**

**Funkci vykonává od:** 11.9.2012

**Zkušenosti:** V rámci skupiny SAMOHÝL HOLDING působí na pozici finančního a ekonomického ředitele.

**Členství v orgánech jiných právnických osob:** REHOS, s.r.o. – jednatel, SAMOHÝL MOTOR HOLDING a.s. – člen dozorčí rady, SAMOHÝL CAR a.s. – člen představenstva, SAMOHÝL PRAHA a.s. – člen dozorčí rady, SAMOHÝL MOTOR a.s. – člen dozorčí rady, SAMOHÝL MB a.s. – člen dozorčí rady, SERVIS-TRANSPORT-TECHNIK a.s. – člen představenstva, HYUNDAI MOTOR ZLÍN a.s. – člen dozorčí rady, Autogarant Forte a.s. – člen dozorčí rady

#### **Martin Samohýl**

**Funkce: Statutární orgán-člen představenstva**

**Funkci vykonává od:** 29.4.2013

**Zkušenosti:** Ředitel firmy SAMOHÝL MOTOR a.s.

**Členství v orgánech jiných právnických osob:** Autogarant Forte a.s. – člen představenstva, SAMOHÝL MOTOR HOLDING a.s. – člen představenstva, SAMOHÝL MOTOR a.s. – člen představenstva, SERVIS-TRANSPORT-TECHNIK a.s. – člen představenstva, HYUNDAI MOTOR ZLÍN a.s. – člen představenstva, SAMOHÝL MB a.s. – člen představenstva, UNIMAS a.s. – předseda dozorčí rady, SAMOHÝL CAR a.s. – člen představenstva, Samohýl Motosport s.r.o. – jednatel.

## **Dozorčí rada**

**Mgr. Helena Machálková**

**Funkce: předseda dozorčí rady**

**Funkci vykonává od: 11.9.2012**

**Zkušenosti:** Provozuje vlastní advokátní kancelář, má zkušenosti jako správce konkursní podstaty.

**Členství v orgánech jiných právnických osob:** SAMOHÝL CAR a.s. – předseda dozorčí rady, SAMOHÝL MOTOR HOLDING a.s. – předseda dozorčí rady, SAMOHÝL PRAHA a.s. – předseda dozorčí rady, SAMOHÝL MOTOR a.s. – předseda dozorčí rady, SAMOHÝL MB a.s. – předseda dozorčí rady, SERVIS-TRANSPORT-TECHNIK a.s. – předseda dozorčí rady, HYUNDAI MOTOR ZLÍN a.s. – předseda dozorčí rady, Autogarant Forte a.s. – předseda dozorčí rady.

**Radmila Vaněčková**

**Funkce: člen dozorčí rady**

**Funkci vykonává od: 11.9.2012**

**Zkušenosti:** Od r. 2000 je daňovým poradcem a členem Komory daňových poradců České republiky.

**Členství v orgánech jiných právnických osob:**

ECCODAT, spol. s r.o. – jednatel, Viburnum, o.p.s. – člen dozorčí rady, SAMOHÝL MOTOR HOLDING a.s. – člen dozorčí rady, AGENTURA OSMA a.s. – člen dozorčí rady, Autogarant Forte a.s. – člen dozorčí rady, SERVIS-TRANSPORT-TECHNIK a.s. – člen dozorčí rady.

**Antonín Macháček**

**Funkce: člen dozorčí rady**

**Funkci vykonává od: 11.9.2012**

**Zkušenosti:** Cca 10 let působil jako ředitel AVAVER Vličnov (autorizovaný prodejce značky Škoda a VW), 7 let působil jako zástupce ředitele firmy SAMOHÝL MOTOR a.s. Od r. 2004 byl ředitelem firmy SAMOHÝL AUTO a.s., od r. 2016 je ředitelem HUYNDAI MOTOR ZLÍN, a.s..

**Členství v orgánech jiných právnických osob:**

SAMOHÝL PRAHA a.s. – člen představenstva, SAMOHÝL AUTO a.s. – člen dozorčí rady, SAMOHÝL CAR a.s. – člen dozorčí rady, SAMOHÝL OLOMOUC a.s. – člen SAMOHÝL MOTOR HOLDING – člen představenstva.

**K rozhodnému datu Servisní pojišťovna neevidovala žádné úvěry, zápůjčky poskytnuté členům představenstva a dozorčí rady a žádné záruky vydané za členy představenstva a dozorčí rady.**

## **II. Údaje o akcionářích**

**JUDr. Ing. Ladislav Samohýl, Na Požáře 2412, 760 01 Zlín, 100% podíl na hlasovacích právech.**

## **III. Údaje o struktuře skupiny:**

### **1. Informace o osobách, které jsou ve vztahu k tuzemské pojišťovně ovládajícími osobami:**

Ovládající osoba: JUDr. Ing. Ladislav Samohýl

100% podíl na základním kapitálu a hlasovacích právech k rozhodnému datu.

Způsob a prostředky ovládnání: Mezi ovládanou a ovládající osobou nebyla uzavřena ovládací smlouva.

Souhrnná výše pohledávek a souhrnná výše závazků vůči ovládající osobě k rozhodnému datu: 0 Kč

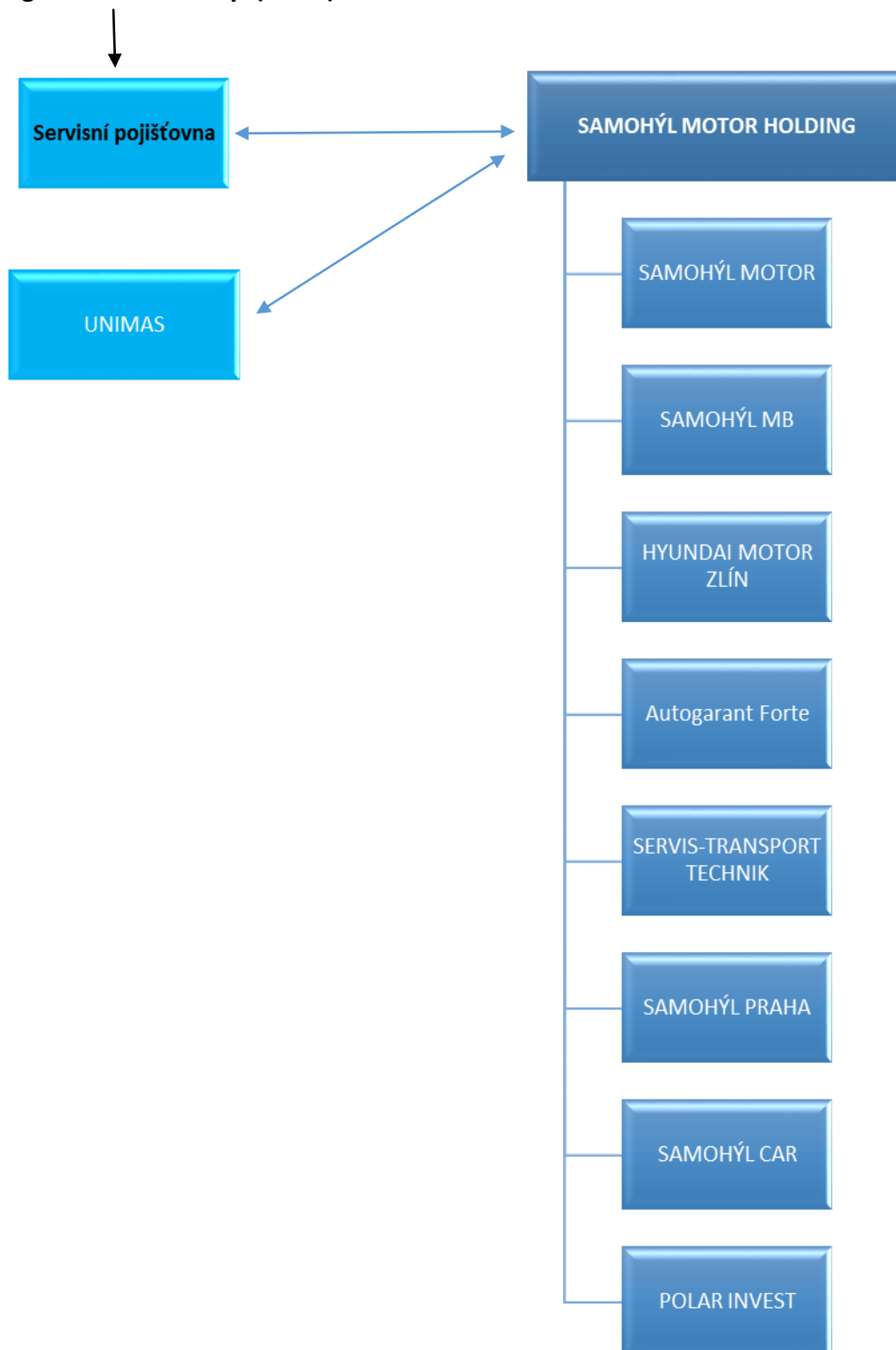
K rozhodnému datu Pojišťovna nevydala ani nepřijala záruky za osobami, které jsou v Pojišťovně ovládající osobou.

### **2. Informace o osobách, které jsou ve vztahu k Pojišťovně ovládanými osobami**

Servisní pojišťovna nemá k rozhodnému datu žádné ovládané osoby.

### 3. Grafické znázornění skupiny

JUDr. Ing. Ladislav Samohýl (100%)





**Servisní pojišťovna a.s.**, - havarijní pojištění motorových vozidel

**UNIMAS a.s.**, makléřská společnost

**SAMOHÝL MOTOR HOLDING a.s.** - služby ekonomické, organizační, právní a daňové

**SAMOHÝL MOTOR a.s.**, autorizovaný zástupce zn. Škoda

*Společnost **SAMOHÝL MOTOR a.s.** se sloučila fúzí se zanikající společností **SAMOHÝL AUTO a.s.**, se sídlem Zlín, Prštné, třída Tomáše Bati 623, PSČ 763 02, identifikační číslo: 25508211, zapsané v obchodním rejstříku vedeném Krajským soudem v Brně, oddíl B., vložka 2481, a se zanikající společností **SAMOHÝL OLOMOUC a.s.** - člen **SAMOHÝL MOTOR HOLDING**, se sídlem tř. Kosmonautů 846/2, 779 00 Olomouc, IČ: 47974478, zapsaná v obchodním rejstříku vedeném Krajským soudem v Brně, oddíl B, vložka 2591, a přešlo na ni veškeré jmění společností **SAMOHÝL AUTO a.s.** a **SAMOHÝL OLOMOUC a.s.** - člen **SAMOHÝL MOTOR HOLDING**. **Zapsáno 31. července 2015.***

*(**SAMOHÝL AUTO a.s.**, autorizovaný zástupce značek VW a Peugeot)*

*(**SAMOHÝL OLOMOUC a.s.**, autorizovaný zástupce VW, Škoda, AUDI)*

**SAMOHÝL MB a.s.**, autorizovaný zástupce Mercedes-Benz, Chrysler, Jeep, Dodge

*Společnost **SAMOHÝL MB a.s.** se sloučila fúzí sloučením se zanikající společností **SAMOHÝL MOTOR F.L.A. a.s.**, se sídlem třída Tomáše Bati 642, Prštné, 763 02 Zlín, identifikační číslo: 25510321, zapsané v obchodním rejstříku vedeném Krajským soudem v Brně, oddíl B., vložka 2505, a přešlo na ni veškeré jmění společnosti **SAMOHÝL MOTOR F.L.A. a.s.***

**HYUNDAI MOTOR ZLÍN a.s.**, autorizovaný zástupce HYUNDAI

**Autogarant Forte a.s.**, autorizovaný zástupce HONDA

**SERVIS-TRANSPORT-TECHNIK a.s.**, kovovýroba, výroba galvanických povrchových úprav,  
pronájem nemovitostí, údržba nemovitostí jednotlivých společností

**SAMOHÝL PRAHA a.s.**, společnost připravená pro další rozvoj zastoupení

**SAMOHÝL CAR a.s.**, společnost připravená pro další rozvoj zastoupení

**Polar Invest, s.r.o.** společnost připravená pro další rozvoj zastoupení

#### IV. Údaje o činnosti tuzemské pojišťovny nebo tuzemské zajišťovny

**1. Předmět podnikání (činnosti) zapsaný v obchodním rejstříku:** Provozování pojišťovací činnosti a činnosti související.

**2. Přehled činností skutečně vykonávaných:** Provozování pojišťovací činnosti a činnosti související.

**3. přehled činností, jejichž vykonávání nebo poskytování bylo Českou národní bankou omezeno, nebo pozastaveno:** žádná činnost Pojišťovny nebyla ČNB k rozhodnému datu omezena ani pozastavena

**4. rozvaha tuzemské pojišťovny podle zákona upravujícího účetnictví viz samostatná příloha**

**5. výkaz zisku a ztráty tuzemské pojišťovny nebo tuzemské zajišťovny viz samostatná příloha**

**6. poměrové ukazatele tuzemské pojišťovny nebo tuzemské zajišťovny**

a) rentabilita průměrných aktiv (ROAA):  $100\% * \text{zisk nebo ztráta za účetní období} / \text{aktiva celkem}$ ,

b) rentabilita průměrného vlastního kapitálu (ROAE):  $100\% * \text{zisk nebo ztráta za účetní období} / \text{vlastní kapitál}$ ,

c) „combined ratio“ v neživotním pojištění:  $100\% * (\text{náklady na pojistná plnění, včetně změny stavu rezervy na pojistná plnění, očištěných od zajištění} + \text{čistá výše provozních nákladů}) / \text{zasloužené pojistné očištěné od zajištění}$ .

Ukazatel	30. 9. 2016	31. 12. 2016	31. 03. 2017	30. 06. 2017
ROAA (rentabilita průměrných aktiv)	1,47	0,54	0,76	0,83
ROAE (rentabilita průměrného vlastního kapitálu)	1,66	0,62	0,84	0,91
Combined ratio (v neživotním pojištění)	88,83	98,59	75,76	82,99