



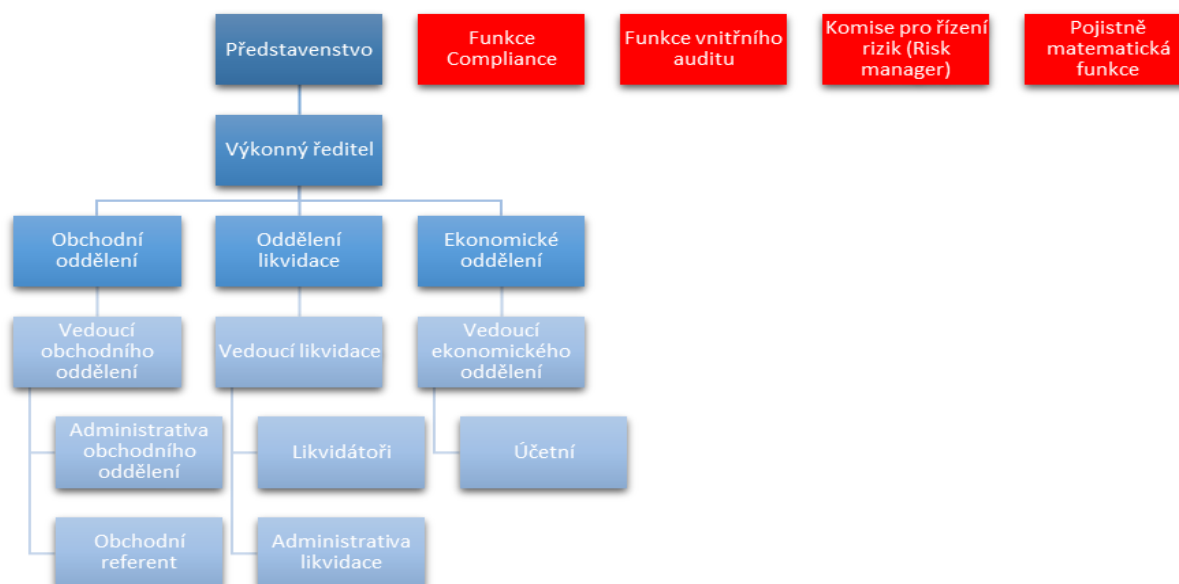
SERVISNÍ POJIŠŤOVNA a.s.

INFORMACE O POJIŠŤOVNĚ PODLE § 82 Odst. 7 ZÁKONA Č. 277/2009 SB., O
POJIŠŤOVNICTVÍ (ZPOJ), V SOULADU S USTANOVENÍM §§ 29 AŽ 31 VYHLÁŠKY ČESKÉ
NÁRODNÍ BANKY Č. 434/2009 SB., KTEROU SE PROVÁDĚJÍ NĚKTERÁ USTANOVENÍ ZÁKONA
O POJIŠŤOVNICTVÍ (VYHLÁŠKA).

STAV KE DNI: 30.06.2016
(ROZHODNÝ DEN)

Organizační struktura:

V souvislosti s přípravou na Solventnost II byla k 1.5.2015 provedena změna organizační struktury - do organizační struktury byly zakomponovány klíčové funkce, viz následující schéma:



Organizační složky: nejsou

Průměrný přepočtený stav zaměstnanců k rozhodnému datu: 14

Údaje o členech dozorčího orgánu, členech představenstva:
(k rozhodnému dni)

Představenstvo společnosti

JUDr. Ing. Ladislav Samohýl – předseda představenstva

Je zakladatelem Servisní pojišťovny, a.s.

V rodinné firmě SAMOHÝL MOTOR a.s., založené spolu s otcem p. Aloisem Samohýlem, působí od roku 1991. Postupně přebíral její řízení a následně vybudoval holdingovou skupinu, která je jedním z největších oficiálních prodejců a servisů automobilů v České republice. Skupina má oficiální zastoupení pro značky: Škoda, VW, Mercedes-Benz, Chrysler, Jeep, Dodge, HONDA, Chevrolet a HYUNDAI. Do skupiny patří i firma, která se zabývá profesionální renovací historických vozidel. Roční obrat skupiny činí asi 1,5 miliardy korun a zaměstnává cca 350 lidí.

Členství v orgánech jiných právnických osob:

Autogarant Forte a.s. – předseda představenstva, Polar Invest Asistance, s.r.o. – jednatel, SAMOHÝL CAR a.s. – předseda představenstva, SAMOHÝL MOTOR HOLDING a.s. – předseda představenstva, SAMOHÝL PRAHA a.s. – předseda představenstva, SAMOHÝL MOTOR a.s. – předseda představenstva, SERVIS-TRANSPORT-TECHNIK a.s. – předseda představenstva, HYUNDAI MOTOR ZLÍN a.s. – předseda představenstva, SAMOHÝL MB a.s. – předseda představenstva.

Ing. Jiří Sukop – člen představenstva

Funkci vykonává od 10.12.2003.

V rámci skupiny SAMOHÝL HOLDING působí na pozici finančního a ekonomického ředitele.

Členství v orgánech jiných právnických osob:

REHOS, s.r.o. – jednatel, SAMOHÝL MOTOR HOLDING a.s. – člen dozorčí rady, SAMOHÝL CAR a.s. – člen představenstva, SAMOHÝL PRAHA a.s. – člen dozorčí rady, SAMOHÝL MOTOR a.s. – člen dozorčí rady, SAMOHÝL MB a.s. – člen dozorčí rady, SERVIS-TRANSPORT-TECHNIK a.s. – člen představenstva, HYUNDAI MOTOR ZLÍN a.s. – člen dozorčí rady, Autogarant Forte a.s. – člen dozorčí rady

Martin Samohýl – člen představenstva

Funkci vykonává od: 3.9.2013

Ředitel SAMOHÝL MOTOR a.s.

Členství v orgánech jiných právnických osob:

Autogarant Forte a.s. – člen představenstva, SAMOHÝL MOTOR HOLDING a.s. – člen představenstva, SAMOHÝL MOTOR a.s. – člen představenstva, SERVIS-TRANSPORT-TECHNIK a.s. – člen představenstva, HYUNDAI MOTOR ZLÍN a.s. – člen představenstva, SAMOHÝL MB a.s. – člen představenstva, UNIMAS a.s. – předseda dozorčí rady, SAMOHÝL CAR a.s. – člen představenstva, Samohýl Motosport s.r.o. – jednatel.

Dozorčí rada

Mgr. Helena Machálková – předseda dozorčí rady

Funkci vykonává od 18.7.1997

Vlastní advokátní kancelář. Má zkušenosti jako správce konkursní podstaty.

Členství v orgánech jiných právnických osob:

SAMOHÝL CAR a.s. – předseda dozorčí rady, SAMOHÝL MOTOR HOLDING a.s. – předseda dozorčí rady, SAMOHÝL PRAHA a.s. – předseda dozorčí rady, SAMOHÝL MOTOR a.s. – předseda dozorčí rady, SAMOHÝL MB a.s. – předseda dozorčí rady, SERVIS-TRANSPORT-TECHNIK a.s. – předseda dozorčí rady, HYUNDAI MOTOR ZLÍN a.s. – předseda dozorčí rady, Autogarant Forte a.s. – předseda dozorčí rady.

Radmila Jašová – členka dozorčí rady

Funkci vykonává od 4.10.2000

Od r. 2000 je daňovým poradcem a členkou Komory daňových poradců České republiky.

Členství v orgánech jiných právnických osob:

ECCODAT, spol. s r.o. – jednatel, Viburnum, o.p.s. – členka dozorčí rady, SAMOHÝL MOTOR HOLDING a.s. – členka dozorčí rady, AGENTURA OSMA a.s. – členka dozorčí rady, Autogarant Forte a.s. – členka dozorčí rady, SERVIS-TRANSPORT-TECHNIK a.s. – člen dozorčí rady.

Antonín Macháček – člen dozorčí rady

Funkci vykonává od 10.12.2003

Cca 10 let působil jako ředitel AVAVER Vlčnov (autorizovaný prodejce značky Škoda a VW). 7 let působil jako zástupce ředitele firmy SAMOHÝL MOTOR a.s. Od r. 2004 byl ředitelem firmy SAMOHÝL AUTO a.s.

Členství v orgánech jiných právnických osob:

SAMOHÝL PRAHA a.s. – člen představenstva, SAMOHÝL AUTO a.s. – člen dozorčí rady, SAMOHÝL CAR a.s. – člen dozorčí rady, SAMOHÝL OLOMOUC a.s. – člen SAMOHÝL MOTOR HOLDING – člen představenstva.

K rozhodnému datu Servisní pojišťovna neevidovala žádné půjčky nebo zálohy poskytnuté členům představenstva a dozorčí rady a žádné záruky vydané za členy představenstva a dozorčí rady.

Osobami s řídicí pravomocí jsou členové představenstva a členové dozorčí rady.

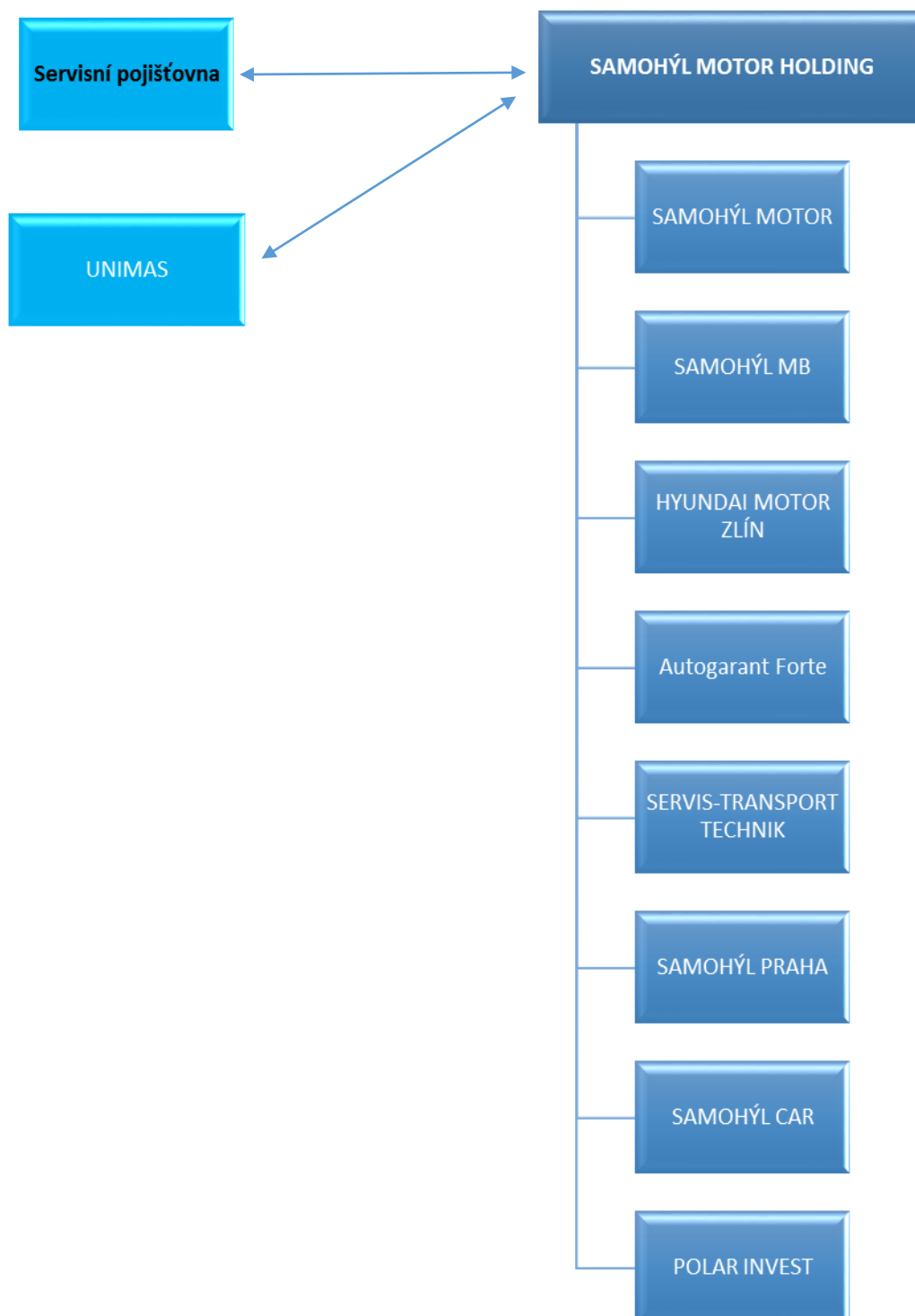
Údaje o složení akcionářů:

Akcionáři a podíl na hlasovacích právech k rozhodnému datu:

JUDr. Ing. Ladislav Samohýl: 98%

Ludmila Samohýlová: 2%

Údaje o struktuře skupiny:



Servisní pojišťovna a.s., - havarijní pojištění motorových vozidel

UNIMAS a.s., makléřská společnost

SAMOHÝL MOTOR HOLDING a.s. - služby ekonomické, organizační, právní a daňové

SAMOHÝL MOTOR a.s., autorizovaný zástupce zn. Škoda

*Společnost **SAMOHÝL MOTOR a.s.** se sloučila fúzí se zanikající společností **SAMOHÝL AUTO a.s.**, se sídlem Zlín, Prštné, třída Tomáše Bati 623, PSČ 763 02, identifikační číslo: 25508211, zapsané v obchodním rejstříku vedeném Krajským soudem v Brně, oddíl B., vložka 2481, a se zanikající společností **SAMOHÝL OLOMOUC a.s.** - člen **SAMOHÝL MOTOR HOLDING**, se sídlem tř. Kosmonautů 846/2, 779 00 Olomouc, IČ: 47974478, zapsaná v obchodním rejstříku vedeném Krajským soudem v Brně, oddíl B, vložka 2591, a přešlo na ni veškeré jmění společnosti **SAMOHÝL AUTO a.s.** a **SAMOHÝL OLOMOUC a.s.** - člen **SAMOHÝL MOTOR HOLDING**. **Zapsáno 31. července 2015.***

*(**SAMOHÝL AUTO a.s.**, autorizovaný zástupce značek VW a Peugeot)*

*(**SAMOHÝL OLOMOUC a.s.**, autorizovaný zástupce VW, Škoda, AUDI)*

SAMOHÝL MB a.s., autorizovaný zástupce Mercedes-Benz, Chrysler, Jeep, Dodge

*Společnost **SAMOHÝL MB a.s.** se sloučila fúzí sloučením se zanikající společností **SAMOHÝL MOTOR F.L.A. a.s.**, se sídlem třída Tomáše Bati 642, Prštné, 763 02 Zlín, identifikační číslo: 25510321, zapsané v obchodním rejstříku vedeném Krajským soudem v Brně, oddíl B., vložka 2505, a přešlo na ni veškeré jmění společnosti **SAMOHÝL MOTOR F.L.A. a.s.***

HYUNDAI MOTOR ZLÍN a.s., autorizovaný zástupce HYUNDAI

Autogarant Forte a.s., autorizovaný zástupce HONDA

SERVIS-TRANSPORT-TECHNIK a.s., kovovýroba, výroba galvanických povrchových úprav,
pronájem nemovitostí, údržba nemovitostí jednotlivých společností

SAMOHÝL PRAHA a.s., společnost připravená pro další rozvoj zastoupení

SAMOHÝL CAR a.s., společnost připravená pro další rozvoj zastoupení

Polar Invest, s.r.o. společnost připravená pro další rozvoj zastoupení

Údaje o činnosti tuzemské pojišťovny včetně finančních ukazatelů k rozhodnému datu:

Filtry			
Filtr data	01.01.16..30.06.16		
Měna	CZK		
	Brutto	Korekce	Netto AKTIVA
AKTIVA CELKEM			
Pohledávky za upsaný základní kapitál			
Dlouhodobý nehmotný majetek, z toho:	4 077 177,04	-4 077 177,04	
zřizovací výdaje			
goodwill			
Finanční umístění (investice)	61 736 145,59		61 736 145,59
Pozemky a stavby, z toho:	44 589 539,40		44 589 539,40
Pozemky	2 484 801,80		2 484 801,80
Stavby	42 104 737,60		42 104 737,60
provozní investice			
Finanční umístění v podnikatelských seskupeních			
Podíly v ovládaných osobách			
Dluhové CP vydané ovládanými osobám a zápůjčky a úvěry těmto osobám			
Podíly s podstatným vlivem			
Dluhové CP vydané osobami, ve kt. má uč.jednotka post.vliv, a zápůjčky a úvěry			
Jiná finanční umístění	17 146 606,19		17 146 606,19
Akcie a ostatní CP s proměnlivým výnosem, ostatní podíly			
Dluhové CP, v tom:	14 632 137,85		14 632 137,85
CP oceňované reálnou hodnotou proti účtům nákladů a výnosů			
dluhopisy "OECD" držené do splatnosti	14 632 137,85		14 632 137,85
ostatní CP držené do splatnosti			
Finanční umístění v investičních sdruženích			
Ostatní zápůjčky a úvěry			
Depozita u finančních institucí	964 468,34		964 468,34
Ostatní finanční umístění	1 550 000,00		1 550 000,00
Depozita při aktivním zajištění			
Finanční umístění v investičních sdruženích, je-li nositelem inv.riz.pojistník			
Dlužníci	33 801 407,24	-203 572,34	33 597 834,90
Pohledávky z operací přímého pojištění	3 819 275,74	-203 572,34	3 615 703,40
pohledávky za ovládanými osobami			
pohledávky za osobami, ve kterých má účetní jednotka podstatný vliv			
Pojistníci	3 808 635,19	-203 572,34	3 605 062,85
Pojišťovací zprostředkovatelé	10 640,55		10 640,55
Pohledávky z operací zajištění			
pohledávky za ovládanými osobami			
pohledávky za osobami, ve kterých má účetní jednotka podstatný vliv			
Ostatní pohledávky	29 982 131,50		29 982 131,50
pohledávky za ovládanými osobami			
pohledávky za osobami, ve kterých má účetní jednotka podstatný vliv			
Ostatní aktiva	46 336 777,28	-389 374,00	45 947 403,28
Dlouhodobý hmotný majetek, jiný než maj. uvedený v položce "C.I.Pozemky a stavby"	1 763 971,90	-389 374,00	1 374 597,90
Hotovost na účtech u fin.institucí a hotovost v pokladně	42 695 662,71		42 695 662,71
Jiná aktiva	1 877 142,67		1 877 142,67
Přechodné účty aktiv	-579 188,21		579 188,21
Naběhlé úroky a nájemné	-86 395,15		86 395,15
Odložené pořizovací náklady na poj.smlouvy, v tom odděleně:	356 462,52		356 462,52
v životním pojištění			
v neživotním pojištění	356 462,52		356 462,52
Ostatní přechodné účty aktiv, z toho:	136 330,54		136 330,54
a) dohodné položky aktivní	78 393,00		78 393,00
AKTIVA CELKEM	146 530 695,36	-4 670 123,38	141 860 571,98

INFORMACE O POJIŠŤOVNĚ PODLE § 82 Odst. 7 ZÁKONA Č. 277/2009 SB., O POJIŠŤOVNICTVÍ (ZPOJ), V SOULADU S USTANOVENÍM §§ 29 AŽ 31 VYHLÁŠKY ČESKÉ NÁRODNÍ BANKY Č. 434/2009 SB., KTEROU SE PROVÁDĚJÍ NĚKTERÁ USTANOVENÍ ZÁKONA O POJIŠŤOVNICTVÍ (VYHLÁŠKA).

Filtry			
Filtr data	01.01.16..30.06.16		
Měna	CZK		
	Brutto PASIVA	Korekce	Netto PASIVA
Vlastní kapitál			126 107 919,53
Základní kapitál z toho:			90 000 000,00
změny základního kapitálu			
Emisní ážio			
Rezervní fond na nové ocenění			
Ostatní kapitálové fondy			-7 231 806,67
Rezervní fond a ostatní fondy ze zisku			5 510 374,16
Neroz. zisk min úč. obd. nebo neuhr. ztrát. min úč. období			33 919 270,03
Zisk nebo ztr. běž. úč. období			3 910 082,01
Podřízená pasiva			
Technické rezervy	8 695 558,76	83 328,11	8 612 230,65
Rezerva na nezasloužené pojistné	3 793 167,76	83 328,11	3 709 839,65
hrubá výše	3 793 167,76		3 709 839,65
podíl zajišťovatelů (-)		83 328,11	
Rezerva pojistného životních pojištění			
hrubá výše			
podíl zajišťovatelů (-)			
Rezerva na pojistná plnění	4 902 391,00		4 902 391,00
hrubá výše			
Rezerva na prémie a slevy			
Vyrovňovací rezerva			
Rezerva poj. než. pojištění			
Jiné rezervy			
Technická rez. živ. poj. je-li nosit. invest. rizika pojistník			
Rezervy na ostatní rizika a ztráty			
Rezerva na důchody a podobné závazky			
Rezerva na daně			
Ostatní rezervy			
Depozita při pasivním zajištění			
Věřitelé			7 057 333,16
Závazky z operací přímého pojištění			688 742,53
Závazky z operací zajištění			4 333,41
Výpůjčky zaručené dluhopisem, z toho			
směnitelné (konvertibilní) výpůjčky			
Závazky vůči fin. institucím			273 738,22
Ostatní závazky z toho:			6 090 519,00
daňové závazky a závazky ze soc. zabezpeč.			5 438 966,77
Garanční fond Kanceláře			
Přechodné účty pasiv			83 390,00
Výdaje příštích období a výnosy příštích období			
Ostatní přechod. účty pasiv, z toho:			83 390,00
dohadné položky pasivní			83 390,00
PASIVA CELKEM			141 860 873,34

INFORMACE O POJIŠŤOVNĚ PODLE § 82 ODSŤ. 7 ZÁKONA Č. 277/2009 SB., O POJIŠŤOVNICTVÍ (ZPOJ), V SOULADU S USTANOVENÍM §§ 29 AŽ 31 VYHLÁŠKY ČESKÉ NÁRODNÍ BANKY Č. 434/2009 SB., KTEROU SE PROVÁDĚJÍ NĚKTERÁ USTANOVENÍ ZÁKONA O POJIŠŤOVNICTVÍ (VYHLÁŠKA).

Filtry				
Filtr data	01.01.16..30.06.16			
MĚNA	CZK			
	Běžné období	Mezisosoučet	Výsledek	
TECHNICKÝ ÚČET K NEŽIVOTNÍMU POJIŠŤENÍ				
Zasloužené pojistné, očištěné od zajištění				
předepsané hrubé pojistné	12 242 831,44			
pojistné postoupené zajišťovatelům	-268 333,41	11 974 498,03		
změna stavu hrubé výše rezervy na nezasl. poj. (+/-)	4 428 835,49			
změna stavu rez. na nezasloužené poj., podíl zajišťovatelů (+/-)	-96 779,55	4 332 055,94	16 306 553,97	
Převedené výnosy z fin. umíst. (investic) z Netech. účtu (položka III. 6.)				
Ostatní technické výnosy očištěné od zajištění			10 200,00	
Náklady na pojistná plnění, očištěné od zajištění				
náklady na pojistná plnění:				
hrubá výše	4 825 201,60			
podíl zajišťovatelů (-)		4 825 201,60		
změna stavu rezervy na pojistná plnění:				
hrubá výše	808 801,00			
podíl zajišťovatelů (-)		808 801,00	5 634 002,60	
Změny stavu ostatních technických rezerv, očištěné od zajištění (+/-)			-6 717,45	
Prémie a slevy očištěné od zajištění			289 430,73	
Čistá výše provozních nákladů:				
pořizovací náklady na pojistné smlouvy		359 386,25		
změna stavu časově rozlišených pořizovacích nákladů (+/-)				
správní režie		5 986 788,26		
provize od zajišťovatelů a podíly na ziscích (-)			6 346 174,51	
Ostatní technické náklady, očištěné od zajištění				
Změna stavu vyrovnávací rezervy (+/-)				
Mezisosoučet, zůst. (výsledek) Technic. účtu k neživot. poj. (položka III. 1)			4 053 863,58	
TECHNICKÝ ÚČET K ŽIVOTNÍMU POJIŠŤENÍ				
Zasloužené pojistné, očištěné od zajištění:				
předepsané hrubé pojistné				
pojistné postoupené zajišťovatelům (-)				
změna stavu rezervy na nezasl. pojistné, očištěná od zajištění (+/-)				
Výnosy z finančního umístění (investic)				
výnosy z podílů ze zvl. uvedením těch, kt. pocházejí z ovlád. osob				
výnosy z ost. fin. umís., se zvl. uved. těch, kt. poch. z ovl. os.				
výnosy z pozemků a staveb nemovitosti				
výnosy z ost. investic				
změny hodnoty fin. umístění				
výnosy z realizace fin. umístění (investic)				
Přírůstky hodnoty finančního umístění (investic)				
Ostatní technické výnosy, očištěné od zajištění				
Náklady na pojistná plnění, očištěné od zajištění:				
náklady na poj. plnění:				
hrubá výše				
podíl zajišťovatelů (-)				
změna stavu rezervy na pojist. plnění (+/-):				
hrubá výše				
podíl zajišťovatelů (-)				
Změna stavu ost. tech. rezerv, očištěná od zajištění (+/-):				
rezervy poj. živ. pojištění				
hrubá výše				
podíl zajišťovatelů (-)				
ost. tech. rezerv, očištěná od zajištění				
Prémie a slevy, očištěné od zajištění				
Čistá výše provozních nákladů:				
pořizovací náklady na pojistné smlouvy				
změna stavu časově rozlišených pořiz. nákl. (+/-)				
správní režie				
provize od zajišťovatelů a podíly na ziscích (-)				
Náklady na fin. umístění (investice):				
náklady na správu fin. umístění (investic), včetně úroků				
změna hodnoty fin. umístění (investic)				
náklady spojené s realizací fin. umístění (investic)				
Úbytky hodnoty fin. umístění (investic)				
Ostatní tech. náklady, očištěné od zajištění				
Převod výnosů z fin. umístění (investic) na Netech. účet (polož. III. 4.)				
Mezisosoučet, zůstatek (výsledek) Tech. účtu k živ. pojiš. (položka III. 2)				

NETECHNICKÝ ÚČET			
Výsledek Tech. účtu k neživot. poj. (položka I.10.)			4 053 863,58
Výsledek Tech. účtu k živ. pojištění (položka II.13.)			
Výnosy z fin. umístění (investic):			
výnosy z pod. se zvl. uvedením těch, kt. pocház. z ovl. osob			
výnosy z ost. fin. umís., se zvl. uved. těch, kt. poch. z ovl. os.			
výnosy z pozemků a staveb (nemovitosti)	750 000,00		
výnosy z ostatních investic	18 135,99	768 135,99	
změny hodnoty fin. umístění (investic)		207 371,18	
výnosy z realizace fin. umístění (investic)			975 507,17
Převod. výnosy fin. umí. (inv) z Tech. úč. k živ. poj. (položka II. 12)			
Náklady na fin. umístění (investice)			
náklady na správu fin. umístění (investic), včetně úroků		871 200,00	
změna hodnoty fin. umístění (investic)		-92 571,83	
náklady spojené s realizací fin. umístění (investic)			963 771,83
Převod výnosů z fin. um. (inv.) na Tech. účet k neživot. poj. (polož. I.2.)			
Ostatní výnosy			155 687,34
Ostatní náklady			-245 922,25
Daň z příjmů z běžné činnosti			
Zisk nebo ztráta z běžné činnosti po zdanění			3 975 364,01
Mimořádné náklady			
Mimořádné výnosy			
Mimořádný zisk nebo ztráta			
Daň z příjmů z mimořádné činnosti			
Ostatní daně neuvedené v předcházejících položkách			65 282,00
Zisk nebo ztráta za účetní období (položka III. 3.)			3 910 082,01

Předmět podnikání zapsaný v obchodním rejstříku od 4.6.2002:

Provozování pojišťovací činnosti a činnosti související

Žádné činnosti pojišťovny nebyly Českou národní bankou omezeny ani pozastaveny.

Deriváty za účelem zajišťování a/nebo za účelem obchodování nejsou sjednány.

Poměrové ukazatele pojišťovny k rozhodnému datu:

Disponibilní míra solventnosti k 31.12.2015	121 758
Požadovaná míra solventnosti	90 000
Výše garančního fondu	90 000
Poměr disponibilní míry solventnosti a požadované míry solventnosti	1,3527
Poměr výše garančního fondu a součtu položek podle § 18	0,7392

Ukazatel upravené míry solventnosti se na Servisní pojišťovnu a.s. nevztahuje.

Rentabilita průměrných aktiv ROAA 100*Zisk nebo ztráta za účetní období/Aktiva celkem	2,76%
Rentabilita průměrného vlastního kapitálu ROAE 100*Zisk nebo ztráta za účetní období/Vlastní kapitál	3,10%
Combined ratio v neživotním pojištění 100%*(náklady na pojistná plnění, včetně změny stavu rezervy na pojistná plnění, očistěných od zajištění+čistá výše provozních nákladů)* /zasloužené pojistné, očistěné od zajištění	68,50%