



ČTVRTLETNÍ ZPRÁVA: ZA 4. ČTVRTLETÍ 2014

Charakteristika Společnosti:

Základní informace o Společnosti:

Obchodní firma: **Servisní pojišťovna, a.s.**

Právní forma: **akciová společnost**

Sídlo společnosti: **Tř. T. Bati 532, 763 02 Zlín – Louky**

Identifikační číslo: **253 45 150**

Daňové identifikační číslo: **CZ25345150**

Datum zápisu do obchodního rejstříku: **18. 7. 1997**

Datum a účel poslední změny v obchodním rejstříku: **3. 9. 2013 zápis člena představenstva p. Martina Samohýla**

Základní kapitál: **90 000 000,-Kč**

Splaceno: **100%**

Obsah:

- 1. Charakteristika Společnosti**
- 2. Organizační struktura**
- 3. Orgány pojišťovny**
- 4. Grafické znázornění skupiny**
- 5. Finanční údaje o činnosti společnosti**

Předmět činnosti Pojišťovny:

Předmět podnikání zapsaný v obchodním rejstříku:

Provozování pojišťovací činnosti a činnosti související.

Předmět činností skutečně vykonávaných:

Provozování pojišťovací činnosti – produkt: havarijní pojištění motorových vozidel.

Žádné činnosti pojišťovny nebyly Českou národní bankou omezeny ani pozastaveny.

Akcie vydané Servisní pojišťovnou, a.s.:

K 31. 12. 2014 zahrnoval schválený základní kapitál 517 kusů zaknihovaných akcií na jméno v celkové výši 90 000 000 Kč.

Počet akcií a jmenovitá hodnota	500 ks ve jmenovité hodnotě: 100 000 Kč 3 ks ve jmenovité hodnotě: 10 000 000 Kč 9 ks ve jmenovité hodnotě: 1 000 000 Kč 5 ks ve jmenovité hodnotě: 200 000 Kč
---------------------------------	---

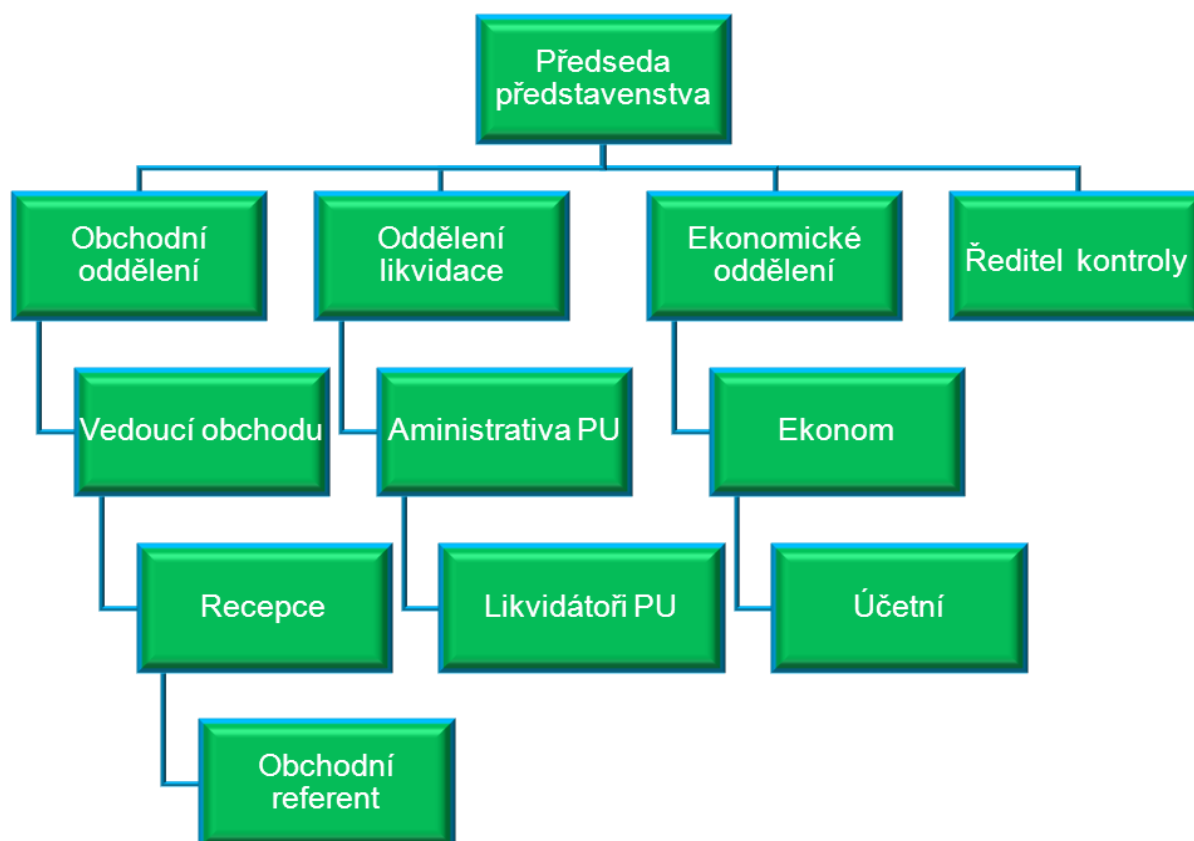
Údaje o zvýšení základního kapitálu:

- způsob a rozsah zvýšení 90 000 000,- Kč zapsáno 23. 9. 2010
(původně 50 000 000,- Kč)
40 000 000,- Kč z nerozděleného zisku
- druh, forma a podoba nových akcií, počet emitovaných akcií, rozsah a lhůta splacení Kmenové akcie na jméno v zaknihované podobě:
3 ks ve jmenovité hodnotě: 10 000 000 Kč
9 ks ve jmenovité hodnotě: 1 000 000 Kč
5 ks ve jmenovité hodnotě: 200 000 Kč
Základní kapitál zvýšen z nerozděleného zisku, lhůta pro splacení nebyla.

Organizační složky

Nejsou

Organizační struktura:



Orgány Společnosti:

(ke dni zpracování čtvrtletní zprávy)

PŘEDSTAVENSTVO SPOLEČNOSTI

JUDr. Ing. Ladislav Samohýl – předseda představenstva

Je zakladatelem Servisní pojišťovny, a.s.

V automobilovém průmyslu působí od 1969, kdy pracoval na brigádách v Mladé Boleslavi. V roce 1978 nastoupil jako technik do prodejny „Škoda“ ve Zlíně. V letech 1983 až 1984 pracoval jako automechanik v servisu Škoda Great Britain. Od roku 1988 byl ředitelem Autocentra Gottwaldov. V rodinné firmě SAMOHÝL MOTOR a.s., založené spolu s otcem p. Aloisem Samohýlem, působí od roku 1991. Postupně přebíral její řízení a vybudoval skupinu SAMOHÝL MOTOR HOLDING, která je jedním z největších oficiálních prodejců a servisů automobilů v České republice. Skupina má oficiální zastoupení pro značky: Škoda, VW, Mercedes-Benz, Chrysler, Jeep, Dodge, HONDA, Chevrolet, HYUNDAI.

Do skupiny patří také firma, která se zabývá profesionální renovací historických vozidel.

Roční obrát skupiny činí asi 1,5 miliardy korun a zaměstnává cca 350 lidí. V roce 2011 byl JUDr. Ing. Ladislav Samohýl vyhlášen podnikatelem roku Zlínského kraje.

Členství v orgánech jiných právnických osob:

Autogarant Forte a.s. – předseda představenstva, Polar Invest Asistance, s.r.o. – jednatel, SAMOHÝL AUTO a.s. – předseda představenstva, SAMOHÝL CAR a.s. – předseda představenstva, SAMOHÝL MOTOR HOLDING a.s. – předseda představenstva, SAMOHÝL PRAHA a.s. – předseda představenstva, SAMOHÝL MOTOR a.s. – předseda představenstva, SERVIS-TRANSPORT-TECHNIK a.s. – předseda představenstva, HYUNDAI MOTOR ZLÍN a.s. – předseda představenstva, SAMOHÝL MOTOR F.L.A. a.s. – předseda představenstva, SAMOHÝL MB a.s. – předseda představenstva, SAMOHÝL OLOMOUC a.s. – člen SAMOHÝL MOTOR HOLDING – předseda představenstva

Ing. Jiří Sukop – člen představenstva

Funkci vykonává od 10.12.2003.

V rámci skupiny SAMOHÝL HOLDING působí na pozici finančního a ekonomického ředitele 18let.

Členství v orgánech jiných právnických osob:

REHOS, s.r.o. – jednatel, SAMOHÝL MOTOR HOLDING a.s. – člen dozorčí rady, SAMOHÝL AUTO a.s. – člen představenstva, SAMOHÝL CAR a.s. – člen představenstva, SAMOHÝL PRAHA a.s. – člen dozorčí rady, SAMOHÝL MOTOR a.s. – člen dozorčí rady, SAMOHÝL MB a.s. – člen dozorčí rady, SERVIS-TRANSPORT-TECHNIK a.s. – člen představenstva, HYUNDAI MOTOR ZLÍN a.s. – člen dozorčí rady, Autogarant Forte a.s. – člen dozorčí rady, SAMOHÝL MOTOR F.L.A. a.s. – člen dozorčí rady, SAMOHÝL OLOMOUC a.s. – člen SAMOHÝL MOTOR HOLDING – člen dozorčí rady.

Martin Samohýl – člen představenstva

Funkci vykonává od: 3.9.2013

6 let řídil pobočku firmy Autogarant Forte a.s. v Praze na Chodově, od listopadu 2011 je ředitelem SAMOHÝL MOTOR a.s..

Členství v orgánech jiných právnických osob:

Autogarant Forte a.s. – člen představenstva, SAMOHÝL AUTO a.s. – člen představenstva, SAMOHÝL MOTOR HOLDING a.s. – člen představenstva, SAMOHÝL MOTOR a.s. – člen představenstva, SERVIS-TRANSPORT-TECHNIK a.s. – člen představenstva, HYUNDAI MOTOR ZLÍN a.s. – člen představenstva, SAMOHÝL MB a.s. – člen představenstva, SAMOHÝL OLOMOUC a.s. – člen SAMOHÝL MOTOR HOLDING – člen představenstva, UNIMAS a.s. – předseda dozorčí rady, SAMOHÝL MOTOR F.L.A. – člen představenstva, SAMOHÝL CAR a.s. – člen představenstva, Samohýl Motosport s.r.o. – jednatel.

DOZORČÍ RADA

Mgr. Helena Machálková – předseda dozorčí rady

Funkci vykonává od 18.7.1997

Vlastní advokátní kancelář. Má zkušenosti jako správce konkursní podstaty.

Členství v orgánech jiných právnických osob:

SAMOHÝL AUTO a.s – předseda dozorčí rady, SAMOHÝL CAR a.s. – předseda dozorčí rady, SAMOHÝL MOTOR HOLDING a.s. – předseda dozorčí rady, SAMOHÝL PRAHA a.s. – předseda dozorčí rady, SAMOHÝL MOTOR a.s. – předseda dozorčí rady, SAMOHÝL MB a.s. – předseda dozorčí rady, SERVIS-TRANSPORT-TECHNIK a.s. – předseda dozorčí rady, HYUNDAI MOTOR ZLÍN a.s. – předseda dozorčí rady, Autogarant Forte a.s. – předseda dozorčí rady, SAMOHÝL MOTOR F.L.A. a.s. – předseda dozorčí rady, SAMOHÝL OLOMOUC a.s. – člen SAMOHÝL MOTOR HOLDING – předsedkyně dozorčí rady.

Radmila Jašová – členka dozorčí rady

Funkci vykonává od 4.10.2000

Od roku 1994 působí ve vlastní účetní firmě ECCODAT s.r.o., od r. 2000 je daňovým poradcem a členkou Komory daňových poradců České republiky.

Členství v orgánech jiných právnických osob:

ECCODAT, spol. s r.o. – jednatel, Viburnum, o.p.s. – členka dozorčí rady, SAMOHÝL MOTOR HOLDING a.s. – členka dozorčí rady, AGENTURA OSMA a.s. – členka dozorčí rady, Autogarant Forte a.s. – členka dozorčí rady, SAMOHÝL OLOMOUC a.s. – člen SAMOHÝL MOTOR HOLDING – člen dozorčí rady, SERVIS-TRANSPORT-TECHNIK a.s. – člen dozorčí rady.

8 I Servisní pojišťovna, a.s. - Čtvrtletní zpráva: za 4. čtvrtletí 2014

Antonín Macháček – člen dozorčí rady

Funkci vykonává od 10.12.2003

Cca 10 let působil jako ředitel AVAVER Vlčnov (autorizovaný prodejce značky Škoda a VW). 7 let působil jako zástupce ředitele firmy SAMOHÝL MOTOR a.s. Od r. 2004 je ředitelem firmy SAMOHÝL AUTO a.s.

Členství v orgánech jiných právnických osob:

SAMOHÝL PRAHA a.s. – člen představenstva, SAMOHÝL AUTO a.s. – člen dozorčí rady,
SAMOHÝL CAR a.s. – člen dozorčí rady, SAMOHÝL OLOMOUC a.s. – člen SAMOHÝL MOTOR HOLDING – člen představenstva.

K 31.12.2014 Společnost neevidovala žádné půjčky nebo zálohy poskytnuté členům představenstva a dozorčí rady a žádné záruky vydané za členy představenstva a dozorčí rady.

Osobami s řídicí pravomocí jsou členové představenstva a členové dozorčí rady.

Informace o osobách, které jsou ovládajícími osobami Servisní pojišťovny a.s. ovládající osobou je JUDr. Ing. Ladislav Samohýl

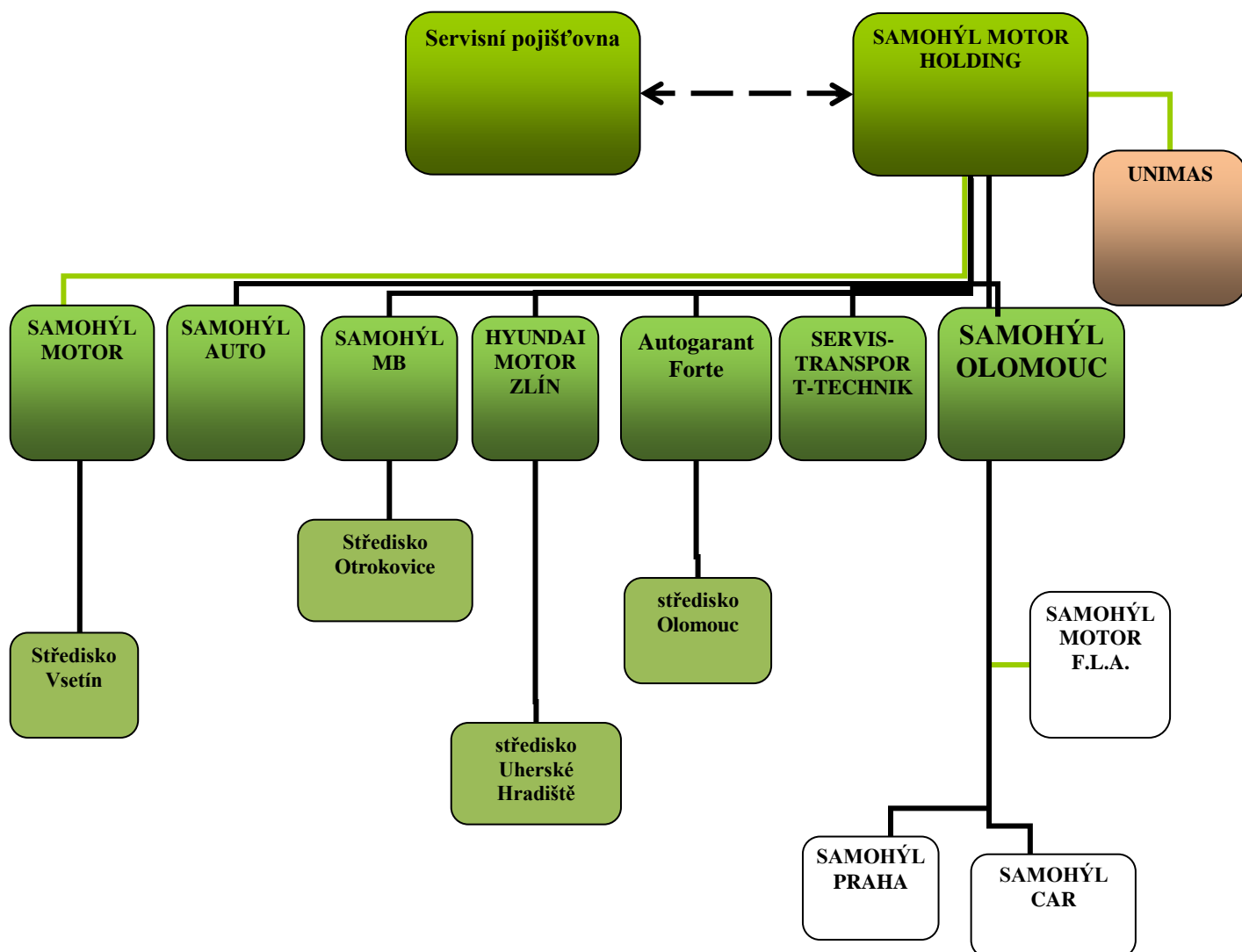
Ve vztahu k Servisní pojišťovně a.s. neexistuje žádná ovládaná osoba.

Akcionáři a podíl na hlasovacích právech k 31.12.2014:

JUDr. Ing. Ladislav Samohýl: 98%

Ludmila Samohýlová: 2%

Grafické znázornění skupiny



10 | Servisní pojišťovna, a.s. - Čtvrtletní zpráva: za 4. čtvrtletí 2014

Legenda:

Servisní pojišťovna a.s., specializuje se na havarijní pojištění motorových vozidel

SAMOHÝL MOTOR HOLDING a.s., poskytuje služby ekonomické, organizační, právní a daňové jednotlivým společnostem

SAMOHÝL MOTOR a.s., autorizovaný zástupce Škody Mladá Boleslav

SAMOHÝL AUTO a.s., autorizovaný zástupce VW a Peugeot

SAMOHÝL MB a.s., autorizovaný zástupce Mercedes-Benz, Chrysler, Jeep, Dodge

HYUNDAI MOTOR ZLÍN a.s., autorizovaný zástupce HYUNDAI

Autogarant Forte a.s., autorizovaný zástupce HONDA, Chevrolet

SAMOHÝL OLOMOUC a.s., autorizovaný zástupce VW, Škoda, AUDI

SERVIS-TRANSPORT-TECHNIK a.s., kovovýroba, výroba galvanických povrchových úprav, pronájem nemovitostí, údržba nemovitostí jednotlivých společností

UNIMAS a.s., makléřská společnost

SAMOHÝL PRAHA a.s., společnost připravená pro další rozvoj zastoupení

SAMOHÝL CAR a.s., společnost připravená pro další rozvoj zastoupení

SAMOHÝL MOTOR F.L.A. a.s., společnost připravená pro další rozvoj zastoupení

Finanční údaje o činnosti společnosti

Vybrané údaje z Rozvahy pro pojišťovny, v plném rozsahu
ke dni 31.12.2014
(v celých tisících Kč)

	A K T I V A	brutto	korekce	netto	minulé období netto
		1	2	3	4
A.	Pohledávky za upsaný základní kapitál				
B.	Dlouhodobý nehmotný majetek, z toho:	4077	4077		
	a) zřizovací výdaje				
	b) goodwill				
C.	Finanční umístění (investice)	111391		111391	106148
C.I.	Pozemky a stavby, z toho:	44153		44153	30162
C.I.1	Pozemky	2204		2204	249
C.I.2	Stavby	41949		41949	29913
	a) provozní investice				
C.II.	Finanční umístění v podnikatelských seskupeních				
C.II.1.	Podíly v ovládaných osobách				
C.II.2.	Dluhové cenné papíry vydané ovládanými osobami a zápůjčky a úvěry těmto osobám				
C.II.3.	Podíly s podstatným vlivem				
C.II.4.	Dluhové cenné papíry vydané osobami, ve kterých má účetní jednotka podstatný vliv, a zápůjčky a úvěry těmto osobám				
C.III.	Jiná finanční umístění	67238		67238	75986
C.III.1.	Akcie a ostatní cenné papíry s proměnlivým výnosem, ostatní podíly				
C.III.2.	Dluhové cenné papíry, v tom:	21606		21606	18895
	a) cenné papíry oceňované reálnou hodnotou proti účtům nákladů a výnosů				3047
	b) dluhopisy "OECD" držené do splatnosti	21606		21606	15848
	c) ostatní cenné papíry držené do splatnosti				
C.III.3.	Finanční umístění v investičních sdruženích				
C.III.5.	Ostatní zápůjčky a úvěry				
C.III.6.	Depozita u finančních institucí	44082		44082	55541
C.III.7.	Ostatní finanční umístění	1550		1550	1550
C.IV.	Depozita při aktivním zajištění				
D.	Finanční umístění životního pojištění, je-li nositelem investičního rizika pojistník				
E.	Dlužníci	25680	861	24819	14177
E.I.	Pohledávky z operací přímého pojištění	4474	861	3613	5596
	a) pohledávky za ovládanými osobami				
	b) pohledávky za osobami, ve kterých má účetní jednotka podstatný vliv				
E.I.1.	pojistníci	4460	861	3599	5558
E.I.2.	pojišťovací zprostředkovatelé	14		14	38
E.II.	Pohledávky z operací zajištění				
	a) pohledávky za ovládanými osobami				
	b) pohledávky za osobami, ve kterých má účetní jednotka podstatný vliv				
E.III.	Ostatní pohledávky	21206		21206	8581
	a) pohledávky za ovládanými osobami				

12 I Servisní pojišťovna, a.s. - Čtvrtletní zpráva: za 4. čtvrtletí 2014

	A K T I V A	brutto	korekce	netto	minulé období netto
		1	2	3	4
	b) pohledávky za osobami, ve kterých má účetní jednotka podstatný vliv				
F.	Ostatní aktiva	6122	1150	4972	16646
F.I.	Dlouhodobý hmotný majetek, jiný než majetek uváděný v položce "C.I. Pozemky a stavby" a zásoby	1229	1150	79	203
F.II.	Hotovost na účtech u finančních institucí a hotovost v pokladně	3713		3713	16443
F.IV.	Jiná aktiva	1180		1180	
G.	Přechodné účty aktiv	2372		2372	3832
G.I.	Naběhlé úroky a nájemné	387		387	350
G.II.	Odložené pořizovací náklady na pojistné smlouvy, v tom odděleně:	1524		1524	2949
	a) v životním pojištění				
	b) v neživotním pojištění	1524		1524	2949
G.III.	Ostatní přechodné účty aktiv, z toho:	461		461	533
	a) dohadné položky aktivní	329		329	344
	AKTIVA CELKEM	149642	6088	143554	140803

13 I Servisní pojišťovna, a.s. - Čtvrtletní zpráva: za 4. čtvrtletí 2014

P A S I V A		brutto	korekce	netto	minulé období netto
		1	2	3	4
A.	Vlastní kapitál			115169	99311
A.I.	Základní kapitál, z toho:			90000	90000
	a) změny základního kapitálu				
A.II.	Emisní ážio				
A.III.	Rezervní fond na nové ocenění				
A.IV.	Ostatní kapitálové fondy			-7836	-21290
A.V.	Rezervní fond a ostatní fondy ze zisku			5510	5510
A.VI.	Nerozdělený zisk minulých účetních období nebo neuhrazená ztráta minulých účetních období			25091	34085
A.VII.	Zisk nebo ztráta běžného účetního období			2404	-8993
B.	Podřízená pasiva				
C.	Technické rezervy	21011	470	20541	31152
C.1.	Rezerva na nezasloužené pojistné:	11246	470	10776	16929
	a) hrubá výše	11426		10776	
	b) podíl zajišťovatelů (-)		470		
C.2.	Rezerva pojistného životních pojištění:				
	a) hrubá výše				
	b) podíl zajišťovatelů (-)				
C.3.	Rezerva na pojistná plnění:	9748		9748	14151
	a) hrubá výše	9748		9748	
	b) podíl zajišťovatelů (-)				
C.4.	Rezerva na prémie a slevy:	17		17	72
	a) hrubá výše	17		17	
	b) podíl zajišťovatelů (-)				
C.5.	Vyrovňovací rezerva				
C.6.	Ostatní technické rezervy:				
	a) hrubá výše				
	b) podíl zajišťovatelů (-)				
C.7.	Rezerva na splnění závazků z použité technické úrokové míry a ostatních početních parametrů				
	a) hrubá výše				
	b) podíl zajišťovatelů (-)				
C.8.	Rezerva pojistného neživotních pojištění:				
	a) hrubá výše				
	b) podíl zajišťovatelů (-)				
C.9.	Rezerva na závazky Kanceláře:				
	a) hrubá výše				
	b) podíl zajišťovatelů (-)				
D.	Technická rezerva na životní pojištění, je-li nositelem investičního rizika pojistník				
	a) hrubá výše				
	b) podíl zajišťovatelů (-)				
E.	Rezervy				
E.1.	Rezerva na důchody a podobné závazky				
E.2.	Rezerva na daně				
E.3.	Ostatní rezervy				
F.	Depozita při pasivním zajištění				
G.	Věřitelé			7710	10211
G.I.	Závazky z operací přímého pojištění			1130	3796
	Pasiva celkem			143554	140803
	a) závazky vůči ovládaným osobám				

14 I Servisní pojišťovna, a.s. - Čtvrtletní zpráva: za 4. čtvrtletí 2014

	PASIVA	brutto	korekce	netto	minulé období netto
		1	2	3	4
	b) závazky vůči osobám, ve kterých má účetní jednotka podstatný vliv				
G.II.	Závazky z operací zajištění				192
	a) závazky vůči ovládaným osobám				
	b) závazky vůči osobám, ve kterých má účetní jednotka podstatný vliv				
G.III.	Závazky z dluhových cenných papírů, z toho:				
	a) směnitélné (konvertibilní) výpůjčky				
	aa) závazky vůči ovládaným osobám				
	ab) závazky vůči osobám, ve kterých má účetní jednotka podstatný vliv				
G.IV.	Závazky vůči finančním institucím				
	a) závazky vůči ovládaným osobám				
	b) závazky vůči osobám, ve kterých má účetní jednotka podstatný vliv				
G.V.	Ostatní závazky, z toho:			6580	6223
	a) daňové závazky a závazky ze sociálního zabezpečení			4998	4638
	aa) ostatní závazky vůči ovládaným osobám				
	ab) ostatní závazky vůči osobám, ve kterých má účetní jednotka podstatný vliv				
G.VI.	Garanční fond Kanceláře				
G.VII.	Fond zábrany škod				
H.	Přechodné účty pasiv			134	128
H.I.	Výdaje příštích období a výnosy příštích období			107	94
H.II.	Ostatní přechodné účty pasiv, z toho:			27	34
	a) dohadné položky pasivní			27	34

15 I Servisní pojišťovna, a.s. - Čtvrtletní zpráva: za 4. čtvrtletí 2014

Vybrané údaje z Výkazu zisku a ztráty pro pojišťovny, v plném rozsahu

ke dni 31.12.2014

(v celých tisících Kč)

	Název položky	minulé účetní období - výsledek	běžné účetní období - základna	běžné účetní období - mezisoučet	běžné účetní období - výsledek
		1	2	3	4
I.	Technický účet k neživotnímu pojištění				
I.1.	Zasloužené pojistné, očištěné od zajištění:				
	a) předepsané hrubé pojistné		36383		
	b) pojistné postoupené zajišťovatelům (-)		1768	34615	
	c) změna stavu hrubé výše rezervy na nezasloužené pojistné (+/-)		-6013		
	d) změna stavu rezervy na nezasloužené pojistné, podíl zajišťovatelů (+/-)	59165	-140	-6153	40768
I.2.	Převedené výnosy z finančního umístění (investic) z Netechnického účtu (položka III.6.)	1059			271
I.3.	Ostatní technické výnosy, očištěné od zajištění	898			112
I.4.	Náklady na pojistná plnění, očištěné od zajištění:				
	a) náklady na pojistná plnění:				
	aa) hrubá výše		27057		
	bb) podíl zajišťovatelů (-)			27057	
	b) změna stavu rezervy na pojistná plnění:				
	aa) hrubá výše		-4402		
	bb) podíl zajišťovatelů (-)	43019		-4402	22655
I.5.	Změna stavu ostatních technických rezerv, očištěné od zajištění (+/-)	-67			-55
I.6.	Prémie a slevy, očištěné od zajištění	1488			936
I.7.	Čistá výše provozních nákladů:				
	a) pořízovací náklady na pojistné smlouvy			841	
	b) změna stavu časově rozlišených pořízovacích nákladů (+/-)				
	c) správní režie			15541	
	d) provize od zajišťovatelů a podíly na ziscích (-)	25283			16382
I.8.	Ostatní technické náklady, očištěné od zajištění	156			245
I.9.	Změna stavu vyrovnávací rezervy (+/-)				
I.10.	Mezisoučet, zůstatek (výsledek) Technického účtu k neživotnímu pojištění (položka III.1.)	-8757			717
II.	Technický účet k životnímu pojištění				
II.1.	Zasloužené pojistné, očištěné od zajištění:				
	a) předepsané hrubé pojistné				
	b) pojistné postoupené zajišťovatelům (-)				
	c) změna stavu rezervy na nezasloužené pojistné, očištěná od zajištění (+/-)				
II.2.	Výnosy z finančního umístění (investic):				
	a) výnosy z podílů se zvláštním uvedením těch, které pocházejí z ovládaných osob				
	b) výnosy z ostatního finančního umístění (investic), se zvláštním uvedením těch, které pocházejí z ovládaných osob, v tom:				
	aa) výnosy z pozemků a staveb				
	bb) výnosy z ostatních investic				
	c) změny hodnoty finančního umístění (investic)				

16 I Servisní pojišťovna, a.s. - Čtvrtletní zpráva: za 4. čtvrtletí 2014

	Název položky	minulé účetní období - výsledek	běžné účetní období - základna	běžné účetní období - mezisoučet	běžné účetní období - výsledek
		1	2	3	4
	d) výnosy z realizace finančního umístění (investic)				
II.3.	Přírůsteky hodnoty finančního umístění (investic)				
II.4.	Ostatní technické výnosy, očištěné od zajištění				
II.5.	Náklady na pojistná plnění, očištěné od zajištění:				
	a) náklady na pojistná plnění:				
	aa) hrubá výše				
	bb) podíl zajišťovatelů (-)				
	b) změna stavu rezervy na pojistná plnění:				
	aa) hrubá výše				
	bb) podíl zajišťovatelů (-)				
II.6.	Změna stavu ostatních technických rezerv, očištěná od zajištění (+/-):				
	a) rezervy v životním pojištění:				
	aa) hrubá výše				
	bb) podíl zajišťovatelů (-)				
	b) ostatní technické rezervy, očištěné od zajištění				
II.7.	Prémie a slevy, očištěné od zajištění				
II.8.	Čistá výše provozních nákladů:				
	a) pořizovací náklady na pojistné smlouvy				
	b) změna stavu časově rozlišených pořizovacích nákladů				
	c) správní režie				
	d) provize od zajišťovatelů a podíly na ziscích (-)				
II.9.	Náklady na finanční umístění (investice):				
	a) náklady na správu finančního umístění (investic), včetně úroků				
	b) změna hodnoty finančního umístění (investic)				
	c) náklady spojené s realizací finančního umístění (investic)				
II.10.	Úbytky hodnoty finančního umístění (investic)				
II.11.	Ostatní technické náklady, očištěné od zajištění				
II.12.	Převod výnosů z finančního umístění (investic) na Netechnický účet (položka III.4.)				
II.13.	Mezisoučet, zůstatek (výsledek) Technického účtu k životnímu pojištění (položka III.2.)				
III.	Netechnický účet				
III.1.	Výsledek Technického účtu k neživotnímu pojištění (položka I.10.)	-8757			717
III.2.	Výsledek Technického účtu k životnímu pojištění (položka II.13.)				
III.3.	Výnosy z finančního umístění (investic):				
	a) výnosy z podílů se zvláštním uvedením těch, které pocházejí z ovládaných osob				
	b) výnosy z ostatního finančního umístění (investic), se zvláštním uvedením těch, které pocházejí z ovládaných osob, v tom:				
	ab) výnosy z pozemků a staveb		1950		
	bb) výnosy z ostatních investic		684	2634	
	c) změny hodnoty finančního umístění (investic)				
	d) výnosy z realizace finančního umístění (investic)	16617		2803	5437
III.4.	Převedené výnosy finančního umístění (investic) z Technického účtu k životnímu pojištění (položka II.12.)				
III.5.	Náklady na finanční umístění (investic):				
	a) náklady na správu finančního umístění (investic), včetně úroků			1816	
	b) změny hodnoty finančního umístění (investic)				
	c) náklady spojené s realizací finančního umístění (investic)	15895		2800	4616
III.6.	Převod výnosů z finančního umístění (investic) na Technický účet k neživotnímu pojištění (položka I.2.)	1059			-271

17 I Servisní pojišťovna, a.s. - Čtvrtletní zpráva: za 4. čtvrtletí 2014

	Název položky	minulé účetní období - výsledek	běžné účetní období - základna	běžné účetní období - mezisoučet	běžné účetní období - výsledek
		1	2	3	4
III.7.	Ostatní výnosy	1195			1296
III.8.	Ostatní náklady	637			355
III.9.	Daň z příjmů z běžné činnosti	380			
III.10.	Zisk nebo ztráta z běžné činnosti po zdanění	-8916			2479
III.11.	Mimořádné náklady				
III.12.	Mimořádné výnosy				
III.13.	Mimořádný zisk nebo ztráta				
III.14.	Daň z příjmů z mimořádné činnosti				
III.15.	Ostatní daně neuvedené v předcházejících položkách	77			75
III.16.	Zisk nebo ztráta za účetní období	-8993			2404

Servisní pojišťovna a.s. nemá sjednány žádné deriváty.

Upravená míra solventnosti:

Servisní pojišťovna a.s. ani její ovládací osoba nepodléhají povinnosti dodržovat upravenou míru solventnosti.

Ukazatele solventnosti pro neživotní pojištění k 31.12.2014 (v tis. Kč):

Disponibilní míra solventnosti	115 170
Požadovaná míra solventnosti	90 000
Výše garančního fondu	90 000
Poměr disponibilní míry solventnosti a požadované míry solventnosti	1,28
Poměr výše garančního fondu a součtu položek podle § 18	0,78

Ukazatel upravené míry solventnosti se na Servisní pojišťovnu a.s. nevztahuje.

Poměrové ukazatele k 31.12.2014:

Rentabilita průměrných aktiv ROAA	1,67%
Rentabilita průměrného vlastního kapitálu ROE	2,00%
„Combined ratio“ v neživotním pojištění	95,75%