



**Zveřejňované údaje k 30. 9. 2014 dle vyhlášky č. 434/2009 Sb.**

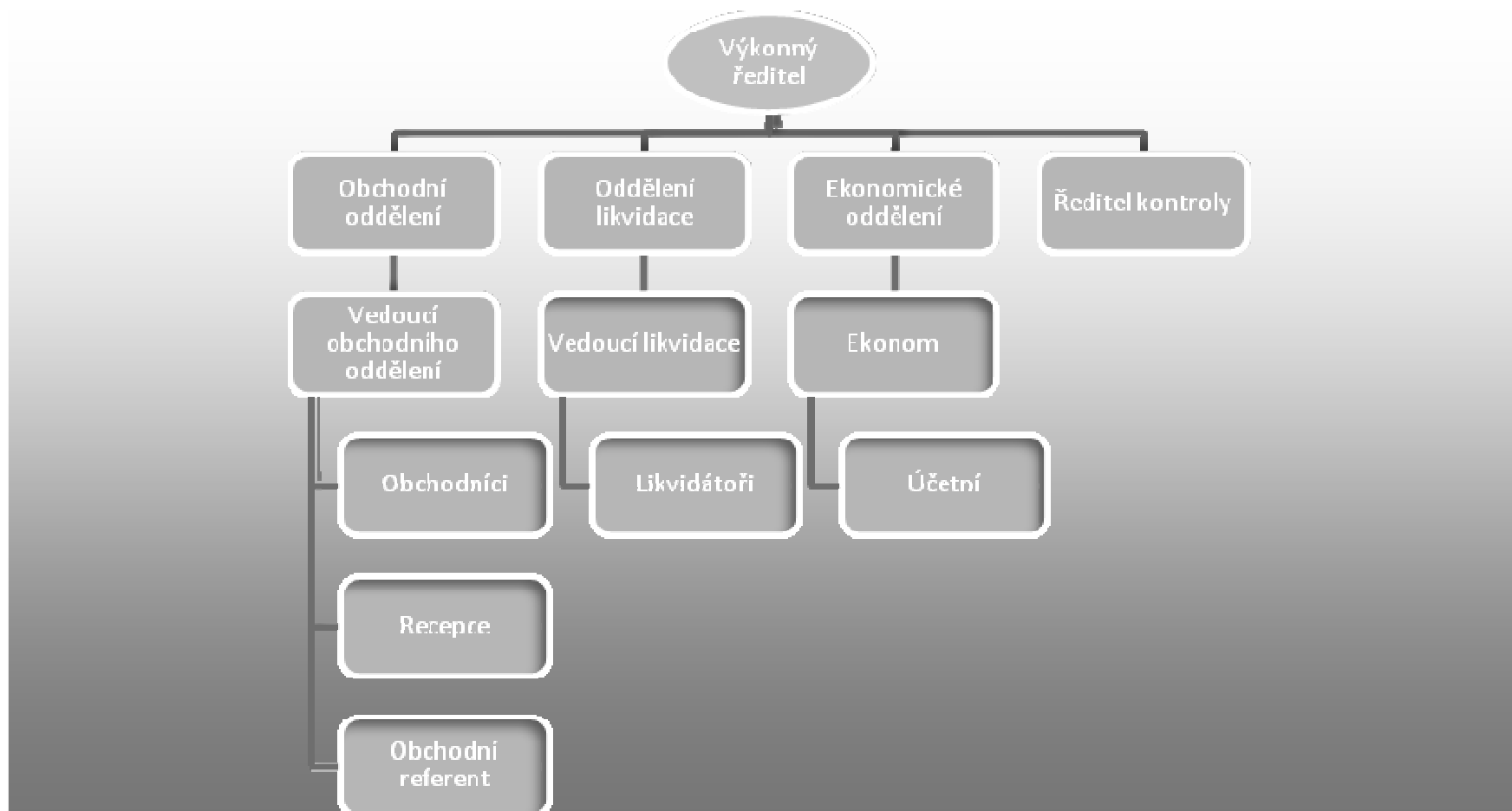
## Obsah :

<b>1. Základní údaje o pojišťovně .....</b>	<b>3</b>
<b>2. Organizační struktura pojišťovny.....</b>	<b>4</b>
<b>3. Orgány pojišťovny.....</b>	<b>5</b>
2.1. Členové představenstva	
2.2. Členové dozorčí rady	
<b>4. Grafické znázornění skupiny.....</b>	<b>10</b>
<b>5. Údaje o činnosti pojišťovny:.....</b>	<b>12</b>
5.1. Předmět podnikání zapsaný v OR	
5.2. Přehled činností skutečně vykonávaných	
<b>6. Rozvaha pojišťovny.....</b>	<b>13</b>
<b>7. Výkaz zisků a ztrát .....</b>	<b>16</b>
<b>8. Poměrové ukazatele .....</b>	<b>19</b>
8.1. Solventnosti pro neživotní pojištění	
8.2. Rentabilita	
8.3. Combined ratio v neživotním pojištění	

**Zveřejňované údaje a výsledky pojišťovny k 30. 9. 2014 dle vyhlášky 434/2009 Sb.**

Obchodní firma:	<b>Servisní pojišťovna a.s.</b>
Právní forma:	akciová společnost
Adresa sídla:	Tř. T. Bati 532, 763 02 Zlín – Louky
IČ:	253 45 150
Datum zápisu pojišťovny do obchodního rejstříku	18.07.1997
Datum zápisu poslední změny do obchodního rejstříku a účel poslední změny	03.09.2013 zápis p. Martina Samohýla jako člena představenstva
Výše základního kapitálu zapsaného v obchodním rejstříku	90.000.000 Kč
Výše splaceného základního kapitálu	90.000.000 Kč
Druh akcií	Kmenové
Forma akcií	Na jméno
Podoba akcií	Zaknihované
Počet akcií a jmenovitá hodnota	500 ks ve jmenovité hodnotě: 100 000 Kč, 3 ks ve jmenovité hodnotě: 10 000 000 Kč, 9 ks ve jmenovité hodnotě: 1 000 000 Kč, 5 ks ve jmenovité hodnotě: 200 000 Kč
Vlastní akcie, zatímní listy a jiné účastnické cenné papíry	nevlastní
Údaje o zvýšení základního kapitálu: 1. způsob a rozsah zvýšení 2. druh, forma a podoba nových akcií, počet emitovaných akcií, rozsah a lhůta splacení	90 mil Kč zapsáno 23. 9. 2010 (původně 50 mil Kč) 40.000.000 Kč z nerozděleného zisku Kmenové akcie na jméno v zaknihované podobě 3 ks JH 10 000 000 Kč, 9 ks JH 1 000 000 Kč, 5 ks JH 200 000 Kč Základní kapitál zvýšen z nerozděleného zisku, lhůta pro splacení nebyla.
Organizační složky	Pojišťovna nemá
Přepočtený stav zaměstnanců	k 31.12.2013: 19 , k 31.03.2014: 18, k 30.06.2014: 18, k 30.09.2014: 12

### Organizační struktura:



## Představenstvo

**JUDr. Ing. Ladislav Samohýl – předseda představenstva** je zakladatelem Servisní pojišťovny, a.s.

Dosavadní zkušenosti a kvalifikační předpoklady pro výkon funkce:

Vystudoval Obchodní fakultu Vysoké školy ekonomické v Bratislavě, Titul JUDr. má z Právnické fakulty Univerzity Jana Evangelisty Purkyně v Brně.

Od roku 1969 pracoval na brigádách v Automobilových závodech Mladá Boleslav a v prodejně Škoda ve Zlíně. V roce 1978 nastoupil jako technik prodeje do značkové prodejny Škoda. V letech 1983 až 1984 pracoval jako automechanik v servisu Škoda Great Britain. Od roku 1988 byl ředitelem Autocentra Gottwaldov. V rodinné firmě SAMOHÝL MOTOR a.s., založené spolu s otcem p. Aloisem Samohýlem, působí od roku 1991. Postupně přebíral její řízení a vybudoval skupinu SAMOHÝL MOTOR HOLDING, která je jedním z největších oficiálních prodejců a servisů automobilů v České republice. Skupina má oficiální zastoupení pro značky: Škoda, VW, Mercedes-Benz, Chrysler, Jeep, Dodge, HONDA, Chevrolet, HYUNDAI. Do HOLDINGU mj. patří rovněž firma, která se zabývá profesionální renovací historických vozidel. Roční obrát HOLDINGU činí asi 1,5 miliardy korun a zaměstnává 350 lidí.

**JUDr. Ing. Ladislav Samohýl byl vyhlášen podnikatelem roku 2011 Zlínského kraje.**

Členství v orgánech jiných právnických osob:

- Autogarant Forte a.s. – předseda představenstva
- Polar Invest Asistance, s.r.o. – jednatel
- SAMOHÝL AUTO a.s. – předseda představenstva
- SAMOHÝL CAR a.s. – předseda představenstva
- SAMOHÝL MOTOR HOLDING a.s. – předseda představenstva
- SAMOHÝL PRAHA a.s. – předseda představenstva
- SAMOHÝL MOTOR a.s. – předseda představenstva
- SERVIS-TRANSPORT-TECHNIK a.s. – předseda představenstva
- HYUNDAI MOTOR ZLÍN a.s. – předseda představenstva
- SAMOHÝL MOTOR F.L.A. a.s. – předseda představenstva
- SAMOHÝL MB a.s. – předseda představenstva
- SAMOHÝL OLOMOUC a.s. – člen SAMOHÝL MOTOR HOLDING – předseda představenstva

**Ing. Jiří Sukop – člen představenstva**

Funkci vykonává od 10.12.2003.

Dosavadní zkušenosti a kvalifikační předpoklady pro výkon funkce:

Vystudoval VUT v Brně, 3 roky pracoval v ZPS Zlín jako vedoucí vnitropodnikového útvaru. Dále 3 roky jako obchodní ředitel společnosti SEP a.s. Hradiště. Nyní pracuje 17 let jako ekonomický a finanční ředitel SAMOHÝL MOTOR HOLDING a.s.

Členství v orgánech jiných právnických osob:

- REHOS, s.r.o. – jednatel
- SAMOHÝL MOTOR HOLDING a.s. – člen dozorčí rady
- SAMOHÝL AUTO a.s. – člen představenstva
- SAMOHÝL CAR a.s. – člen představenstva
- SAMOHÝL PRAHA a.s. – člen dozorčí rady
- SAMOHÝL MOTOR a.s. – člen dozorčí rady
- SAMOHÝL MB a.s. – člen dozorčí rady
- SERVIS-TRANSPORT-TECHNIK a.s. – člen představenstva
- HYUNDAI MOTOR ZLÍN a.s. – člen dozorčí rady
- Autogarant Forte a.s. – člen dozorčí rady
- SAMOHÝL MOTOR F.L.A. a.s. – člen dozorčí rady
- SAMOHÝL OLOMOUC a.s. – člen SAMOHÝL MOTOR HOLDING – člen dozorčí rady

**Martin Samohýl – člen představenstva**

Funkci vykonává od: 3.9.2013

Dosavadní zkušenosti a kvalifikační předpoklady pro výkon funkce:

Vystudoval Obchodní akademii Tomáše Bati ve Zlíně. V současné době studuje na vysoké škole Evropský polytechnický institut s.r.o. management. 5 let řídil pobočku firmy Autogarant Forte a.s. v Praze na Chodově. Od listopadu 2011 je ředitelem SAMOHÝL MOTOR a.s..

Členství v orgánech jiných právnických osob:

- Autogarant Forte a.s. – člen představenstva
- SAMOHÝL AUTO a.s. – člen představenstva
- SAMOHÝL MOTOR HOLDING a.s. – člen představenstva
- SAMOHÝL MOTOR a.s. – člen představenstva
- SERVIS-TRANSPORT-TECHNIK a.s. – člen představenstva

- HYUNDAI MOTOR ZLÍN a.s. – člen představenstva
- SAMOHÝL MB a.s. – člen představenstva
- SAMOHÝL OLOMOUC a.s. – člen SAMOHÝL MOTOR HOLDING – člen představenstva
- UNIMAS a.s. – předseda dozorčí rady
- SAMOHÝL MOTOR F.L.A. – člen představenstva
- SAMOHÝL CAR a.s. – člen představenstva
- Samohýl Motosport s.r.o. - jednatel

**Mgr. Helena Machálková – předseda dozorčí rady**

Funkci vykonává od 18.7.1997

Dosavadní zkušenosti a kvalifikační předpoklady pro výkon funkce:

13 let vykonává advokátní činnost ve vlastní advokátní kanceláři. Má zkušenosti jako správce konkursní podstaty.

Členství v orgánech jiných právnických osob:

- SAMOHÝL AUTO a.s – předseda dozorčí rady
- SAMOHÝL CAR a.s. – předseda dozorčí rady
- SAMOHÝL MOTOR HOLDING a.s. – předseda dozorčí rady
- SAMOHÝL PRAHA a.s. – předseda dozorčí rady
- SAMOHÝL MOTOR a.s. – předseda dozorčí rady
- SAMOHÝL MB a.s. – předseda dozorčí rady
- SERVIS-TRANSPORT-TECHNIK a.s. – předseda dozorčí rady
- HYUNDAI MOTOR ZLÍN a.s. – předseda dozorčí rady
- Autogarant Forte a.s. – předseda dozorčí rady
- SAMOHÝL MOTOR F.L.A. a.s. – předseda dozorčí rady
- SAMOHÝL OLOMOUC a.s. – člen SAMOHÝL MOTOR HOLDING – předsedkyně dozorčí rady

**Radmila Jašová – členka dozorčí rady**

Funkci vykonává od 4.10.2000

Dosavadní zkušenosti a kvalifikační předpoklady pro výkon funkce:

Vystudovala Střední ekonomickou školu, několik let pracovala jako zástupce vedoucího v Agrodatu. V letech 1993-1994 byla ekonomem ve firmě Coneta s.r.o.. V r. 1994 založila vlastní účetní firmu ECCODAT s.r.o., od r. 2000 je daňovým poradcem a členkou Komory daňových poradců České republiky.

Členství v orgánech jiných právnických osob:

- ECCODAT, spol. s r.o. – jednatel
- Viburnum, o.p.s. – členka dozorčí rady
- SAMOHÝL MOTOR HOLDING a.s. – členka dozorčí rady
- AGENTURA OSMA a.s. – členka dozorčí rady
- Autogarant Forte a.s. – členka dozorčí rady
- SAMOHÝL OLOMOUC a.s. – člen SAMOHÝL MOTOR HOLDING – člen dozorčí rady
- SERVIS-TRANSPORT-TECHNIK a.s. – člen dozorčí rady

#### **Antonín Macháček – člen dozorčí rady**

Funkci vykonává od 10.12.2003

Dosavadní zkušenosti a kvalifikační předpoklady pro výkon funkce:

Vystudoval Střední průmyslovou školu kožařskou ve Zlíně. Pracoval 4 roky jako vedoucí provozu v Kazeto Přerov, 12 let jako vedoucí provozu Jakos OPP a 10 let jako ředitel AVAVER Vlčnov (autorizovaný prodejce značky Škoda a VW). 7 let působil jako zástupce ředitele firmy SAMOHÝL MOTOR a.s.. Od r. 2004 je ředitelem firmy SAMOHÝL AUTO a.s.

Členství v orgánech jiných právnických osob:

- SAMOHÝL PRAHA a.s. – člen představenstva
- SAMOHÝL AUTO a.s. – člen dozorčí rady
- SAMOHÝL CAR a.s. – člen dozorčí rady
- SAMOHÝL OLOMOUC a.s. – člen SAMOHÝL MOTOR HOLDING – člen představenstva



**Souhrnná výše úvěrů a půjček poskytnutých pojišťovnou:**

	k 31.12.2013	k 31.3.2014	k 30.6.2014	k 30.9.2014
Členům dozorčí rady	0	0	0	0
Členům představenstva	0	0	0	0

**Souhrnná výše záruk vydaných pojišťovnou:**

	k 31.12.2013	k 31.3.2014	k 30.6.2014	k 30.9.2014
Za členy dozorčí rady	0	0	0	0
Za členy představenstva	0	0	0	0

**Akcionáři a podíl na hlasovacích právech:**

	k 31.12.2013	k 31.3.2014	k 30.6.2014	k 30.9.2014
JUDr. Ing. Ladislav Samohýl	98%	98%	98%	98%
Ludmila Samohýlová	2%	2%	2%	2%

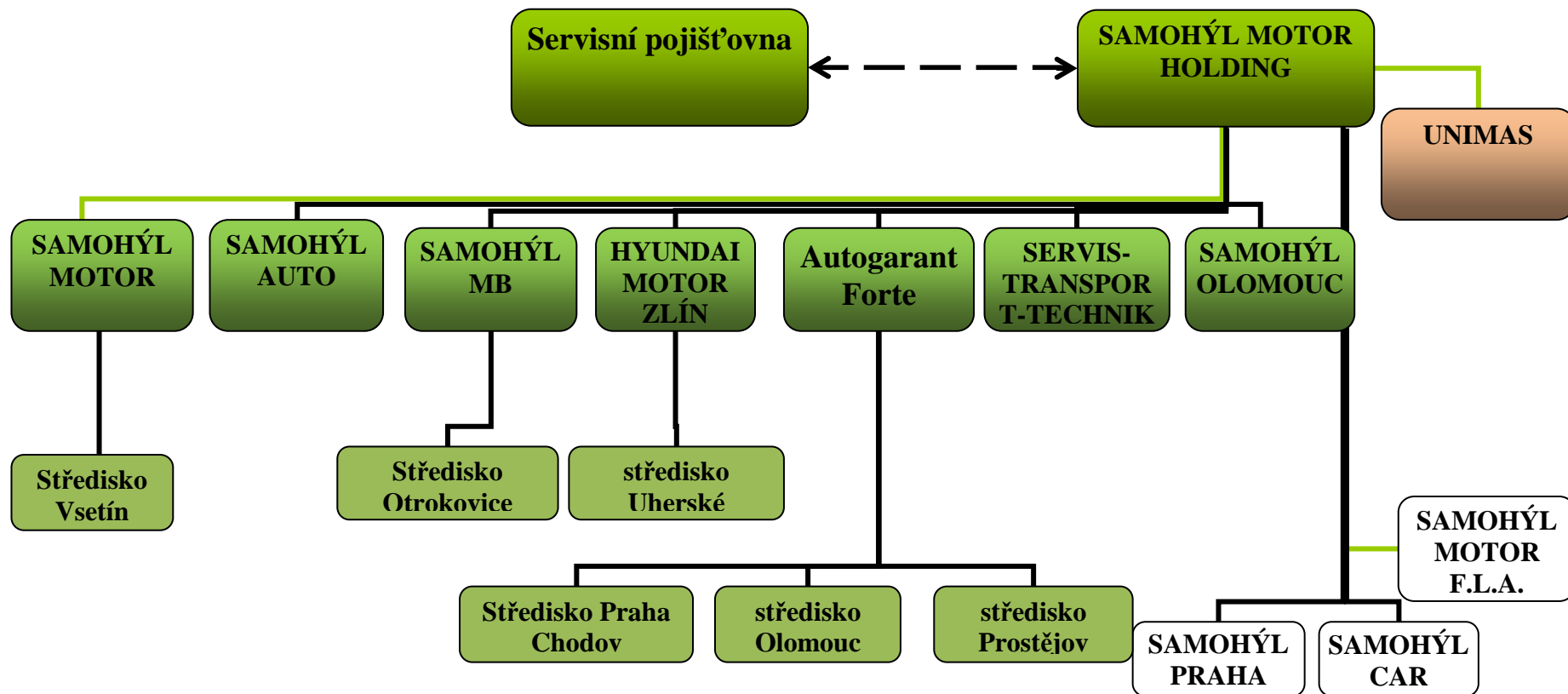
**Informace o osobách , které jsou ovládajícími osobami Servisní pojišťovny a.s.:**

Ovládající osobou je JUDr. Ing. Ladislav Samohýl

	<b>31.12.2013</b>	<b>31.3.2013</b>	<b>30.6.2014</b>	<b>30.9.2014</b>
<b>Přímý podíl na základním kapitálu a na hlasovacích právech – JUDr. Ing. Ladislav Samohýl</b>	98%	98%	98%	98%
<b>Souhrnná výše pohledávek za JUDr. Ing. Samohýlem</b>	0	0	0	0
<b>Souhrnná výše závazků vůči JUDr. Ing. Samohýlovi</b>	0	0	0	0
<b>Souhrnná výše cenných papírů emitovaných JUDr. Ing. Samohýlem a souhrnná výše závazků z těchto cenných papírů</b>	0	0	0	0
<b>Souhrnná výše vydaných záruk za JUDr. Ing. Samohýlem</b>	0	0	0	0
<b>Souhrnná výše přijatých záruk od JUDr. Ing. Samohýla</b>	0	0	0	0

**Ve vztahu k Servisní pojišťovně a.s. neexistuje žádná ovládaná osoba.**

Grafické znázornění skupiny



**Legenda:**

**Servisní pojišťovna a.s.**, specializuje se na havarijní pojištění motorových vozidel

**SAMOHÝL MOTOR HOLDING a.s.**, poskytuje služby ekonomické, organizační, právní a daňové jednotlivým společnostem

**SAMOHÝL MOTOR a.s.**, autorizovaný zástupce Škody Mladá Boleslav

**SAMOHÝL AUTO a.s.**, autorizovaný zástupce VW a Peugeot

**SAMOHÝL MB a.s.**, autorizovaný zástupce Mercedes-Benz, Chrysler, Jeep, Dodge

**HYUNDAI MOTOR ZLÍN a.s.**, autorizovaný zástupce HYUNDAI

**Autogarant Forte a.s.**, autorizovaný zástupce HONDA, Chevrolet

**SAMOHÝL OLOMOUC a.s.**, autorizovaný zástupce VW, Škoda, AUDI

**SERVIS-TRANSPORT-TECHNIK a.s.**, kovovýroba, výroba galvanických povrchových úprav, pronájem nemovitostí, údržba nemovitostí  
jednotlivých společností

**UNIMAS a.s., makléřská společnost**

**SAMOHÝL PRAHA a.s.**, společnost připravená pro další rozvoj zastoupení

**SAMOHÝL CAR a.s.**, společnost připravená pro další rozvoj zastoupení

**SAMOHÝL MOTOR F.L.A. a.s.**, společnost připravená pro další rozvoj zastoupení

**Údaje o činnosti pojišťovny:****Předmět podnikání zapsaný v obchodním rejstříku od 4. 6. 2002:**

Provozování pojišťovací činnosti a činnosti související

**Předmět činností skutečně vykonávaných:**

provozování pojišťovací činnosti – havarijní pojištění motorových vozidel.

Žádné činnosti pojišťovny nebyly Českou národní bankou omezeny ani pozastaveny.

**Upravená míra solventnosti:**

Servisní pojišťovna a.s. ani její ovládající osoba nepodléhají povinnosti dodržovat upravenou míru solventnosti.

## Rozvaha pojišťoven k 30.9.2014 v tis. Kč

### Část 1: Aktiva

		31.12.2013	31.3.2014	30.6.2014	30.9.2014	30.9.2014	30.9.2014
		Čistá výše	Čistá výše	Čistá výše	Hrubá výše	Úprava	Čistá výše
<b>Aktiva celkem</b>	1	140803	148866	152930	153475	5816	147659
Pohledávky za upsaný základní kapitál	2						
Dlouhodobý nehmotný majetek	3				4077	4077	0
Zřizovací výdaje	4						
Goodwill	5						
Finanční umístění (investice)	6	106148	117374	117572	110413		110413
Pozemky a stavby (nemovitosti)	7	30162	44153	44153	44153		44153
Provozní nemovitosti	8						
Finanční umístění v podnikatelských seskupeních	9						
Podíly v ovládaných osobách	10						
Dluhové CP vydané ovládanými osobami a půjčky těmto osobám	11						
Podíly s podstatným vlivem	12						
Dluhové CP vydané os., ve kterých má úč. jedn. podst. vliv	13						
Jiná finanční umístění	14	75986	73221	73419	66260		66260
Akcie a ostatní CP s proměnlivým výnosem, ostatní podíly	15						
Dluhové cenné papíry:	16	18895	21085	21060	21035		21035
Cenné papíry oceň real.hod. proti účt. nákladů a výnosů	17	3047					
Dluhopisy OECD držené do splatnosti	18	15848	21085	21060	21035		21035
Ostatní cenné papíry držené do splatnosti	19						
Finanční umístění v investičních sdruženích	20						
Ostatní půjčky	21						
Depozita u finančních institucí	22	55541	50586	50809	43675		43675
Ostatní finanční umístění	23	1550	1550	1550	1550		1550
Depozita při aktivním zajištění	24						
Finanční umístění ŽP, je-li nositelem inv. rizika pojistník	25						
Dlužníci	26	14177	28589	32910	26044	620	25424
Pohledávky z operací přímého pojištění	27	5596	4561	4109	4449	620	3829
Pojistníci	28	5558	4515	4057	4405	620	3785
Zprostředkovatelé	29	38	46	52	44		44
Pohledávky z operací zajištění	30						
Ostatní pohledávky	31	8581	24028	28801	21595		21595
Ostatní aktiva	32	16646	564	867	11347	1119	10228

Dlouhodobý hm. majetek, jiný než pozemky a stavby, a zásoby	33	203	172	141	1229	1119	110
Hotovost na účtech u fin. institucí a hotovost v pokladně	34	16443	392	242	9039		9039
Jiná aktiva	35			484	1079		1079
Přechodné účty aktiv	36	3832	2339	1581	1594		1594
Naběhlé úroky a nájemné	37	350	348	47			
Odložené pořizovací náklady na pojistné smlouvy	38	2949	1475	939	986		986
Odložené pořizovací nákl. na poj. smlouvy v živ. poj.	39						
Odložené pořizovací nákl. na poj. smlouvy v neživ. poj.	40	2949	1475	939	986		986
Ostatní přechodné účty aktiv	41	533	516	595	608		608
Dohadné položky aktivní	42	344	338	417	417		417

## Část 2: Pasiva

		31.12.2013	31.3.2014	30.6.2014	30.9.2014	30.9.2014	30.9.2014
		Čistá výše	Čistá výše	Čistá výše	Hrubá výše	Úprava	Čistá výše
<b>Pasiva celkem</b>	1	140803	148866	152930			147659
Vlastní kapitál	2	99312	116957	123653			119982
Základní kapitál	3	90000	90000	90000			90000
Změny základního kapitálu	4						
Vlastní akcie nebo vl. zatímní listy, vl. obch. podíly	5						
Emisní užití	6						
Rezervní fond na nové ocenění	7						
Ostatní kapitálové fondy	8	-21290	-7324	-7349			-7374
Rezervní fond a ostatní fondy ze zisku	9	5510	5511	5510			5510
Nerozdělený zisk nebo neuhrazená ztráta minulých úč. období	10	34085	25091	25091			25091
Zisk nebo ztráta běžného účetního období	11	-8993	3679	10401			6755
Podřízená pasiva	12						
Technické rezervy	13	31152	23029	18244			18364
Rezerva na nezasloužené pojistné	14	16929	8744	6065			6658
Rezerva na nezasl. pojistné vztahující se k poj. odv. ŽP	15						
Rezerva na nezasl. pojistné vztahující se k poj. odv. NP	16	16929	8744	6065			6658
Rezerva pojistného životních pojištění	17						
Rezerva na pojistná plnění	18	14151	14213	12179			11706
Rezerva na pojistná plnění vztahující se k poj. odv. ŽP	19						

Rezerva na pojistná plnění vztahující se k poj. odv. NP	20	14151	14213	12179			11706
Rezerva na prémie a slevy	21	72	72				
Rezerva na prémie a slevy vztahující se k poj. odv. ŽP	22						
Rezerva na prémie a slevy vztahující se k poj. odv. NP	23	72	72				
Vyrovňovací rezerva	24						
Rezerva na splnění závazků z použité technické úrokové míry	25						
Rezerva pojistného neživotních pojištění	26						
Rezerva pojistného neživ. poj. vztahující se k poj. odv. ŽP	27						
Rezerva pojistného neživ. poj. vztahující se k poj. odv. NP	28						
Rezerva na splnění závazků z ručení za závazky ČKP	29						
Jiné rezervy	30						
Jiná rezerva vztahující se k poj. odv. ŽP	31						
Jiná rezerva vztahující se k poj. odv. NP	32						
Technická rezerva ŽP, je-li nositelem inv. rizika pojistník	33						
Rezervy na ostatní rizika a ztráty	34						
Rezerva na důchody a podobné závazky	35						
Rezerva na daně	36						
Ostatní rezervy	37						
Depozita při pasivním zajištění	38						
Věřitelé	39	10211	8854	11007			9287
Závazky z operací přímého pojištění	40	3796	3251	4078			2161
Závazky z operací zajištění	41	192	343	729			1055
Výpůjčky zaručené dluhopisem	42						
Směnitelné (konvertibilní) výpůjčky	43						
Závazky vůči finančním institucím	44						
Ostatní závazky	45	6223	5260	6200			6071
Daňové závazky a závazky ze sociálního zabezpečení	46	4638	4579	4600			4555
Garanční fond Kanceláře	47						
Přechodné účty pasiv	49	128	26	26			26
Výdaje příštích období a výnosy příštích období	50	94					
Ostatní přechodné účty pasiv	51	34	26	26			26
Dohadné položky pasivní	52	34	26	26			26

## Výkaz zisku a ztráty pojišťoven k 30.9.2014 v tis. Kč

### Část 1: Technické účty

A	B	31.12.2013	31.3.2014	30.6.2014	30.9.2014
<b>Výsledek technického účtu k neživotnímu pojištění</b>	1	-8757	3723	10487	6728
Zasloužené pojistné, očištěné od zajištění	2	59165	17861	30541	37876
Předepsané pojistné, očištěné od zajištění	3	57203	9677	19678	27605
Předepsané hrubé pojistné	4	58358	10020	20406	28660
Pojistné postoupené zajišťovatelům	5	-1155	-343	-728	-1055
Změna stavu rezervy na nezasloužené poj., očištěné od zajiš.	6	1962	8184	10863	10270
Změna stavu hrubé výše rezervy na nezasloužené pojistné	7	2141	8328	11005	10327
Změna stavu rezervy na nezasloužené pojistné, podíl zajiš.čto.	8	-179	-144	-142	-57
Převedené výnosy z finan. umístění z netechnického účtu	9	1059	8	122	122
Ostatní technické výnosy, očištěné od zajištění	10	898	14	3988	50
Náklady na poj. pl. včetně změny TR, očištěné od zajištění	11	-43019	-7918	-12696	-17615
Náklady na pojistná plnění, očištěné od zajištění	12	-40814	-7856	-14668	-20060
Hrubá výše nákladů na pojistná plnění	13	-41814	-7856	-14668	-20060
Náklady na pojistná plnění, podíl zajišťovatelů	14	1000			
Změna stavu rezervy na poj. pl., očištěné od zajištění	15	-2205	-62	1972	2455
Změna stavu hrubé výše rezervy na pojistná plnění	16	-2205	-62	1972	2455
Změna stavu rezervy na pojistná plnění, podíl zajišťovatelů	17				
Změny stavu ostatních tech. rezerv, očištěné od zajištění	18	67		72	72
Prémie a slevy, očištěné od zajištění	19	-1488	-315	-583	-765
Čistá výše provozních nákladů	20	-25283	-5927	-10953	-13007
Požizovací náklady na pojistné smlouvy	21	-3400	-303	-552	-724
Změna stavu časově rozlišených pořizovacích nákladů	22				
Správní režie	23	-21883	-5624	-10401	-12283
Provize od zajišťovatelů a podíly na ziscích	24				
Ostatní technické náklady, očištěné od zajištění	25	-156			-4
Změna stavu vyrovnávací rezervy	26				



A	B	30.9.2013	31.12.2013	31.3.2014	30.6.2014
<b>Výsledek technického účtu k životnímu pojištění</b>	1				
Zasloužené pojistné, očištěné od zajištění	2				
Předepsané pojistné, očištěné od zajištění	3				
Předepsané hrubé pojistné	4				
Pojistné postoupené zajišťovatelům	5				
Změna stavu rezervy na nezasloužené poj., očištěné od zajiš.	6				
Změna stavu hrubé výše rezervy na nezasloužené pojistné	7				
Změna stavu rezervy na nezasloužené pojistné, podíl zajišťo.	8				
Výnosy z finančního umístění	9				
Výnosy z podílů	10				
Výnosy z ostatního finančního umístění	11				
Výnosy z pozemků a staveb (nemovitosti)	12				
Výnosy z ostatních investic (mimo nemovitostí)	13				
Změny hodnoty finančního umístění - výnosy	14				
Výnosy z realizace finančního umístění	15				
Přírůstky hodnoty finančního umístění	16				
Ostatní technické výnosy, očištěné od zajištění	17				
Náklady na poj. pl. včetně změny TR, očištěné od zajištění	18				
Náklady na pojistná plnění, očištěné od zajištění	19				
Hrubá výše nákladů na pojistná plnění	20				
Náklady na pojistná plnění, podíl zajišťovatelů	21				
Změna stavu rezervy na poj. pl., očištěné od zajištění	22				
Změna stavu hrubé výše rezervy na pojistná plnění	23				
Změna stavu rezervy na pojistná plnění, podíl zajišťovatelů	24				
Změny stavu ostatních tech. rezerv, očištěné od zajištění	25				
Změna stavu rezervy pojistného živ. poj., očištěná od zajiš.	26				
Změna stavu hrubé výše rezervy pojistného životních pojišt.	27				
Změna stavu rezervy poj. živ. pojištění, podíl zajišťovatelů	28				
Změna stavu ostat. TR (mimo rez. živ. poj.), očiš. od zajiš.	29				
Prémie a slevy, očištěné od zajištění	30				
Čistá výše provozních nákladů	31				
Požizovací náklady na pojistné smlouvy	32				
Změna stavu časově rozlišených pořizovacích nákladů	33				
Správní režie	34				

Provize od zajišťovatelů a podíly na ziscích	35				
Náklady na finanční umístění	36				
Náklady na správu finančního umístění, včetně úroků	37				
Změna hodnoty finančního umístění - náklady	38				
Náklady spojené s realizací finančního umístění	39				
Úbytky hodnoty finančního umístění	40				
Ostatní technické náklady, očištěné od zajištění	41				
Převod výnosů z finančního umístění na netechnický účet	42				

## Část 2: Netechnický účet

	<b>B</b>				
Zisk nebo ztráta za účetní období	1	-8993	3679	10401	6755
Zisk nebo ztráta z běžné činnosti po zdanění	2	-8916	3679	10466	6820
Výsledek technického účtu k neživotnímu pojištění	3	-8757	3723	10487	6728
Výsledek technického účtu k životnímu pojištění	4				
Výnosy z finančního umístění	5	16617	3271	3846	4439
Výnosy z podílů	6				
Výnosy z ostatního finančního umístění	7	2893	468	1043	1636
Výnosy z pozemků a staveb (nemovitosti)	8	1950	450	900	1350
Výnosy z ostatních investic (mimo nemovitosti)	9	943	18	143	286
Změny hodnoty finančního umístění - výnosy	10	4			
Výnosy z realizace finančního umístění	11	13720	2803	2803	2803
Převedené výnosy fin. umístění z technického účtu k živ.poj.	12				
Náklady na finanční umístění	13	-15895	-3249	-3685	-4121
Náklady na správu finančního umístění, včetně úroků	14	-1856	-449	-885	-1321
Změna hodnoty finančního umístění - náklady	15	-205			
Náklady spojené s realizací finančního umístění	16	-13834	-2800	-2800	-2800
Převod výnosů z fin. umístění na tech. účet k neživ. poj.	17	-1059	-8	-122	-122
Ostatní výnosy	18	1195	20	111	160
Ostatní náklady	19	-490	-637	-78	-264
Daň z příjmů z běžné činnosti	20	-380			
Mimořádný zisk nebo ztráta	21				
Mimořádné výnosy	22				
Mimořádné náklady	23				
Daň z příjmů z mimořádné činnosti	24				
Ostatní daně neuvedené v předcházejících položkách	25	-77		-65	-65

**Servisní pojišťovna a.s. nemá sjednány žádné deriváty.**

**Ukazatele solventnosti pro neživotní pojištění k 31.12.2013 ( v tis. Kč):**

	K 31.12.2013
Disponibilní míra solventnosti	99 312
Požadovaná míra solventnosti	90 000
Výše garančního fondu	90 000
Poměr disponibilní míry solventnosti a požadované míry solventnosti	1,103
Poměr výše garančního fondu a součtu položek podle § 18	0,906

Ukazatel upravené míry solventnosti se na Servisní pojišťovnu a.s. nevztahuje.

**Rentabilita průměrných aktiv ROA**

k 31.12.2013	-6,39%
k 31.03.2014	2,48%
k 30.06.2014	6,80%
k 30.09.2014	4,58%

**Rentabilita průměrného vlastního kapitálu**

k 31.12.2013	-9,06%
k 31.03.2014	3,15%
k 30.06.2014	8,41%
k 30.09.2014	6,00%

**Combined ratio v neživotním pojištění**

k 31.12.2013	115,44 %
k 31.03.2014	77,52%
k 30.06.2014	77,43%
K 30.09.2014	81,00%