



Zveřejňované údaje k 30.6.2014 dle vyhlášky č. 434/2009 Sb.

Obsah :

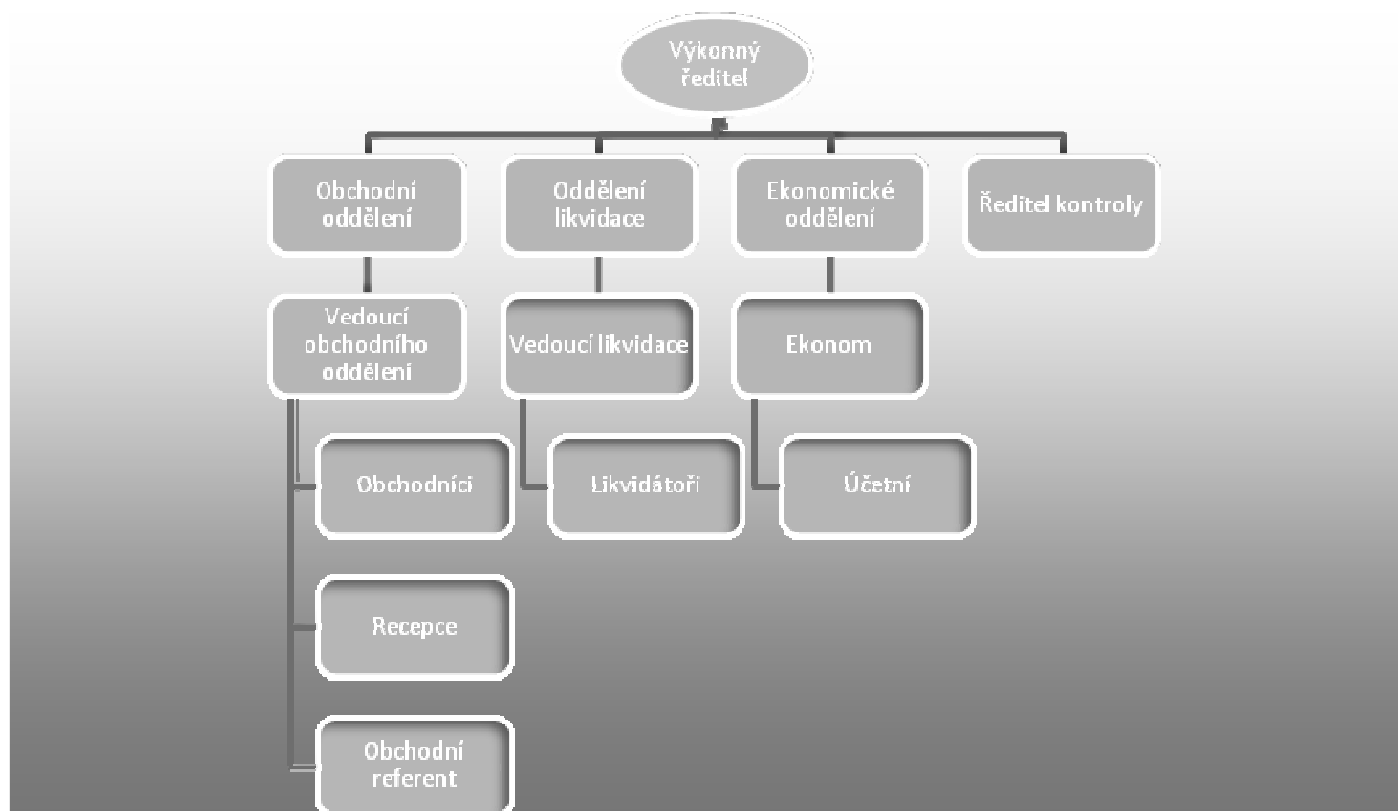
1. Základní údaje o pojišťovně	3
2. Organizační struktura pojišťovny.....	5
3. Orgány pojišťovny.....	6
2.1. Členové představenstva	
2.2. Členové dozorčí rady	
4. Grafické znázornění skupiny.....	11
5. Údaje o činnosti pojišťovny:.....	13
5.1. Předmět podnikání zapsaný v OR	
5.2. Přehled činností skutečně vykonávaných	
6. Rozvaha pojišťovny.....	14
7. Výkaz zisků a ztrát	18
8. Poměrové ukazatele	22
8.1. Solventnosti pro neživotní pojištění	
8.2. Rentabilita	
8.3. Combined ratio v neživotním pojištění	

Zveřejňované údaje a výsledky pojišťovny k 30.6.2014 dle vyhlášky 434/2009 Sb.

Obchodní firma:	Servisní pojišťovna a.s.
Právní forma:	Akciová společnost
Adresa sídla:	Tř. T. Bati 532, 763 02 Zlín – Louky
IČ:	253 45 150
Datum zápisu pojišťovny do obchodního rejstříku	18.07.1997
Datum zápisu poslední změny do obchodního rejstříku a účel poslední změny	03.09.2013 zápis p. Martina Samohýla jako člena představenstva
Výše základního kapitálu zapsaného v obchodním rejstříku	90.000.000 Kč
Výše splaceného základního kapitálu	90.000.000 Kč
Druh akcií	Kmenové
Forma akcií	Na jméno
Podoba akcií	Zaknihované
Počet akcií a jmenovitá hodnota	500ks ve jmenovité hodnotě 100.000 Kč 3ks ve jmenovité hodnotě 10.000.000 Kč 9ks ve jmenovité hodnotě 1.000.000 Kč 5ks ve jmenovité hodnotě 200.000 Kč
Vlastní akcie, zatímní listy a jiné účastnické cenné papíry	nevlastní
Údaje o zvýšení základního kapitálu: 1. způsob a rozsah zvýšení 2. druh, forma a podoba nových akcií, počet emitovaných akcií, rozsah a lhůta splacení	90 mil Kč zapsáno 23.9.2010 (původně 50 mil Kč) 40.000.000 Kč z nerozděleného zisku Kmenové akcie na jméno v zaknihované podobě 3 ks jm. hod. 10.000.000 Kč 9 ks jm. hod. 1.000.000 Kč 5 ks jm. hod. 200.000 Kč Základní kapitál zvýšen z nerozděleného zisku, lhůta pro splacení tedy nebyla.

Organizační složky	Pojišťovna nemá
Přepočtený stav zaměstnanců	k 31.12.2013: 19 k 31.03.2014: 18 k 30.06.2014: 18

Organizační struktura:



Představenstvo

JUDr. Ing. Ladislav Samohýl – předseda představenstva, je zakladatelem Servisní pojišťovny.

Dosavadní zkušenosti a kvalifikační předpoklady pro výkon funkce:

Vystudoval Obchodní fakultu Vysoké školy ekonomické v Bratislavě, Titul JUDr. má z Právnické fakulty Univerzity Jana Evangelisty Purkyně v Brně.

Od roku 1969 pracoval na brigádách v Automobilových závodech Mladá Boleslav a v prodejně Škoda ve Zlíně. V roce 1978 nastoupil jako technik prodeje do značkové prodejny Škoda. V letech 1983 až 1984 pracoval jako automechanik v servisu Škoda Great Britain. Od roku 1988 byl ředitelem Autocentra Gottwaldov. V rodinné, SAMOHÝL MOTOR a.s. založené s otcem p. Aloisem Samohýlem, působí od roku 1991. Postupně přebral její řízení a vybudoval skupinu SAMOHÝL MOTOR HOLDING, který je jedním z největších oficiálních prodejců a servisů automobilů v České republice. Skupina prodává značky Škoda, VW, Mercedes-Benz, Chrysler, Jeep, Dodge, HONDA, Chevrolet, HYUNDAI. Do HOLDINGU mj. patří rovněž firma, která se zabývá profesionální renovací historických vozidel. Roční obrat HOLDINGU činí asi 1,5 miliardy korun a zaměstnává 350 lidí.

JUDr. Ing. Ladislav Samohýl byl vyhlášen podnikatelem roku 2011 Zlínského kraje.

Členství v orgánech jiných právnických osob:

- Autogarant Forte a.s. – předseda představenstva
- Polar Invest Asistance, s.r.o. – jednatel
- SAMOHÝL AUTO a.s. – předseda představenstva
- SAMOHÝL CAR a.s. – předseda představenstva
- SAMOHÝL MOTOR HOLDING a.s. – předseda představenstva
- SAMOHÝL PRAHA a.s. – předseda představenstva
- SAMOHÝL MOTOR a.s. – předseda představenstva
- SERVIS-TRANSPORT-TECHNIK a.s. – předseda představenstva
- HYUNDAI MOTOR ZLÍN a.s. – předseda představenstva
- SAMOHÝL MOTOR F.L.A. a.s. – předseda představenstva
- SAMOHÝL MB a.s. – předseda představenstva
- SAMOHÝL OLOMOUC a.s. – člen SAMOHÝL MOTOR HOLDING – předseda představenstva

Ing. Jiří Sukop – člen představenstva

Funkci vykonává od 10.12.2003.

Dosavadní zkušenosti a kvalifikační předpoklady pro výkon funkce:

Vystudoval VUT v Brně, 3 roky pracoval v ZPS Zlín jako vedoucí vnitropodnikového útvaru a dále 3 roky jako obchodní ředitel společnosti SEP a.s. Hradiště. Nyní pracuje 17 let jako ekonomický a finanční ředitel SAMOHÝL MOTOR HOLDING a.s.

Členství v orgánech jiných právnických osob:

- REHOS, s.r.o. – jednatel
- SAMOHÝL MOTOR HOLDING a.s. – člen dozorčí rady
- SAMOHÝL AUTO a.s. – člen představenstva
- SAMOHÝL CAR a.s. – člen představenstva
- SAMOHÝL PRAHA a.s. – člen dozorčí rady
- SAMOHÝL MOTOR a.s. – člen dozorčí rady
- SAMOHÝL MB a.s. – člen dozorčí rady
- SERVIS-TRANSPORT-TECHNIK a.s. – člen představenstva
- HYUNDAI MOTOR ZLÍN a.s. – člen dozorčí rady
- Autogarant Forte a.s. – člen dozorčí rady
- SAMOHÝL MOTOR F.L.A. a.s. – člen dozorčí rady
- SAMOHÝL OLOMOUC a.s. – člen SAMOHÝL MOTOR HOLDING – člen dozorčí rady

Martin Samohýl – člen představenstva

Funkci vykonává od: 3.9.2013

Dosavadní zkušenosti a kvalifikační předpoklady pro výkon funkce:

Vystudoval Obchodní akademii Tomáše Bati ve Zlíně. V současné době studuje na vysoké škole Evropský polytechnický institut s.r.o. management. 5 let řídil pobočku firmy Autogarant Forte a.s. v Praze na Chodově. Od listopadu 2011 je ředitelem SAMOHÝL MOTOR ZLÍN a.s..

Členství v orgánech jiných právnických osob:

- Autogarant Forte a.s. – člen představenstva
- SAMOHÝL AUTO a.s. – člen představenstva
- SAMOHÝL MOTOR HOLDING a.s. – člen představenstva

- SAMOHÝL MOTOR a.s. – člen představenstva
- SERVIS-TRANSPORT-TECHNIK a.s. – člen představenstva
- HYUNDAI MOTOR ZLÍN a.s. – člen představenstva
- SAMOHÝL MB a.s. – člen představenstva
- SAMOHÝL OLOMOUC a.s. – člen SAMOHÝL MOTOR HOLDING – člen představenstva
- UNIMAS a.s. – předseda dozorčí rady
- SAMOHÝL MOTOR F.L.A. – člen představenstva
- SAMOHÝL CAR a.s. – člen představenstva
- Samohýl Motosport s.r.o. - jednatel

Mgr. Helena Machálková – předseda dozorčí rady

Funkci vykonává od 18.7.1997

Dosavadní zkušenosti a kvalifikační předpoklady pro výkon funkce:

13 let vykonává advokátní činnost ve vlastní advokátní kanceláři, dále má zkušenosti jako správce konkursní podstaty.

Členství v orgánech jiných právnických osob:

- SAMOHÝL AUTO a.s – předseda dozorčí rady
- SAMOHÝL CAR a.s. – předseda dozorčí rady
- SAMOHÝL MOTOR HOLDING a.s. – předseda dozorčí rady
- SAMOHÝL PRAHA a.s. – předseda dozorčí rady
- SAMOHÝL MOTOR a.s. – předseda dozorčí rady
- SAMOHÝL MB a.s. – předseda dozorčí rady
- SERVIS-TRANSPORT-TECHNIK a.s. – předseda dozorčí rady
- HYUNDAI MOTOR ZLÍN a.s. – předseda dozorčí rady
- Autogarant Forte a.s. – předseda dozorčí rady
- SAMOHÝL MOTOR F.L.A. a.s. – předseda dozorčí rady
- SAMOHÝL OLOMOUC a.s. – člen SAMOHÝL MOTOR HOLDING – předsedkyně dozorčí rady

Radmila Jašová – členka dozorčí rady

Funkci vykonává od 4.10.2000

Dosavadní zkušenosti a kvalifikační předpoklady pro výkon funkce:

Vystudovala Střední ekonomickou školu, několik let pracovala jako zástupce vedoucího v Agrodatu. V letech 1993-1994 pracovala jako ekonom ve firmě Coneta s.r.o.. Od r. 1994 působí ve vlastní účetní firmě ECCODAT s.r.o.. Od r. 2000 je daňovým poradcem a členkou Komory daňových poradců České republiky.

Členství v orgánech jiných právnických osob:

- ECCODAT, spol. s r.o. – jednatel
- Viburnum, o.p.s. – členka dozorčí rady
- SAMOHÝL MOTOR HOLDING a.s. – členka dozorčí rady
- AGENTURA OSMA a.s. – členka dozorčí rady
- Autogarant Forte a.s. – členka dozorčí rady
- SAMOHÝL OLOMOUC a.s. – člen SAMOHÝL MOTOR HOLDING – člen dozorčí rady
- SERVIS-TRANSPORT-TECHNIK a.s. – člen dozorčí rady

Antonín Macháček – člen dozorčí rady

Funkci vykonává od 10.12.2003

Dosavadní zkušenosti a kvalifikační předpoklady pro výkon funkce:

Vystudoval Střední průmyslovou školu kožařskou ve Zlíně. Pracoval 4 roky jako vedoucí provozu v Kazeto Přerov, 12 let jako vedoucí provozu Jakos OPP a 10 let jako ředitel AVAVER Vlčnov (autorizovaný prodejce značky Škoda a VW). 7 let působil jako zástupce ředitele v SAMOHÝL MOTOR a.s.. Od r. 2004 je ředitelem SAMOHÝL AUTO a.s.

Členství v orgánech jiných právnických osob:

- SAMOHÝL PRAHA a.s. – člen představenstva
- SAMOHÝL AUTO a.s. – člen dozorčí rady
- SAMOHÝL CAR a.s. – člen dozorčí rady
- SAMOHÝL OLOMOUC a.s. – člen SAMOHÝL MOTOR HOLDING – člen představenstva

Souhrnná výše úvěrů a půjček poskytnutých pojišťovnou:

	K 30.9.2013	K 31.12.2013	K 31.3.2014	K 30.6.2014
Členům dozorčí rady	0	0	0	0
Členům představenstva	0	0	0	0

Souhrnná výše záruk vydaných pojišťovnou:

	K 30.9.2013	K 31.12.2013	K 31.3.2013	K 30.6.2014
Za členy dozorčí rady	0	0	0	0
Za členy představenstva	0	0	0	0

Akcionáři a podíl na hlasovacích právech:

	K 30.9.2013	K 31.12.2013	K 31.3.2013	K 30.6.2014
JUDr. Ing. Ladislav Samohýl	98%	98%	98%	98%
Ludmila Samohýlová	2%	2%	2%	2%

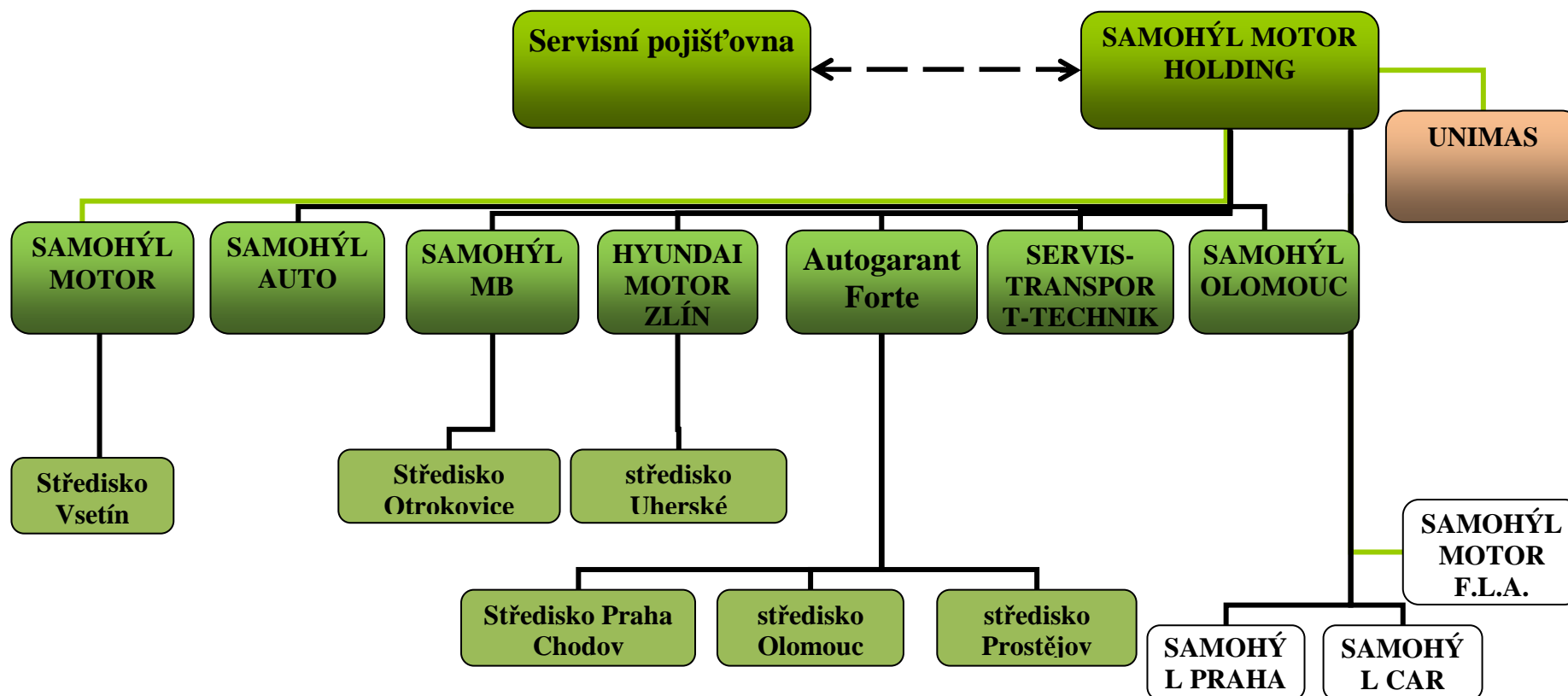
Informace o osobách , které jsou ovládajícími osobami Servisní pojišťovny a.s.:

Ovládající osobou je JUDr. Ing. Ladislav Samohýl

	30.9.2013	31.12.2013	31.3.2013	30.6.2014
Přímý podíl na základním kapitálu a na hlasovacích právech – JUDr. Ing. Ladislav Samohýl	98%	98%	98%	98%
Souhrnná výše pohledávek za JUDr. Ing. Samohýlem	0	0	0	0
Souhrnná výše závazků vůči JUDr. Ing. Samohýlovi	0	0	0	0
Souhrnná výše cenných papírů emitovaných JUDr. Ing. Samohýlem a souhrnná výše závazků z těchto cenných papírů	0	0	0	0
Souhrnná výše vydaných záruk za JUDr. Ing. Samohýlem	0	0	0	0
Souhrnná výše přijatých záruk od JUDr. Ing. Samohýla	0	0	0	0

Ve vztahu k Servisní pojišťovně a.s. neexistuje žádná ovládaná osoba.

Grafické znázornění skupiny



Legenda:

Servisní pojišťovna a.s., specializuje se na havarijní pojištění motorových vozidel

SAMOHÝL MOTOR HOLDING a.s., poskytuje služby ekonomické, organizační, právní a daňové jednotlivým společnostem

SAMOHÝL MOTOR a.s., autorizovaný zástupce Škody Mladá Boleslav

SAMOHÝL AUTO a.s., autorizovaný zástupce VW a Peugeot

SAMOHÝL MB a.s., autorizovaný zástupce Mercedes-Benz, Chrysler, Jeep, Dodge

HYUNDAI MOTOR ZLÍN a.s., autorizovaný zástupce HYUNDAI

Autogarant Forte a.s., autorizovaný zástupce HONDA, Chevrolet

SAMOHÝL OLOMOUC a.s., autorizovaný zástupce VW, Škoda, AUDI

SERVIS-TRANSPORT-TECHNIK a.s., kovovýroba, výroba galvanických povrchových úprav, pronájem nemovitostí, údržba nemovitostí
jednotlivých společností

UNIMAS a.s., makléřská společnost

SAMOHÝL PRAHA a.s., společnost připravená pro další rozvoj zastoupení

SAMOHÝL CAR a.s., společnost připravená pro další rozvoj zastoupení

SAMOHÝL MOTOR F.L.A. a.s., společnost připravená pro další rozvoj zastoupení

Upravená míra solventnosti:

Servisní pojišťovna a.s. ani její ovládající osoba nepodléhají povinnosti dodržovat upravenou míru solventnosti.

Předmět podnikání zapsaný v obchodním rejstříku od 4.6.2002:

Provozování pojišťovací činnosti a činnosti související

Předmět činností skutečně vykonávaných:

provozování pojišťovací činnosti – havarijní pojištění motorových vozidel.

Žádné činnosti pojišťovny nebyly Českou národní bankou omezeny ani pozastaveny.

Rozvaha pojišťoven k 30.6.2014 v tis. Kč

Část 1: Aktiva

		30.9.2013	31.12.2013	31.3.2014	30.6.2014	30.6.2014	30.6.2014
		Čistá výše	Čistá výše	Čistá výše	Hrubá výše	Úprava	Čistá výše
Aktiva celkem	1	140575	140803	148866	158715	5785	152930
Pohledávky za upsaný základní kapitál	2						
Dlouhodobý nehmotný majetek	3				4077	4077	
Zřizovací výdaje	4						
Goodwill	5						
Finanční umístění (investice)	6	119751	106148	117374	117572		117572
Pozemky a stavby (nemovitosti)	7	30162	30162	44153	44153		44153
Provozní nemovitosti	8						
Finanční umístění v podnikatelských seskupeních	9						
Podíly v ovládaných osobách	10						
Dluhové CP vydané ovládanými osobami a půjčky těmto osobám	11						
Podíly s podstatným vlivem	12						
Dluhové CP vydané os., ve kterých má úč. jedn. podst. vliv	13						
Jiná finanční umístění	14	89589	75986	73221	73419		73419
Akcie a ostatní CP s proměnlivým výnosem, ostatní podíly	15						
Dluhové cenné papíry:	16	18446	18895	21085	21060		21060
Cenné papíry oceň reál.hod. proti účt. nákladů a výnosů	17	3127	3047				
Dluhopisy OECD držené do splatnosti	18	15319	15848	21085	21060		21060
Ostatní cenné papíry držené do splatnosti	19						
Finanční umístění v investičních sdruženích	20						
Ostatní půjčky	21						
Depozita u finančních institucí	22	69593	55541	50586	50809		50809
Ostatní finanční umístění	23	1550	1550	1550	1550		1550
Depozita při aktivním zajištění	24						
Finanční umístění ŽP, je-li nositelem inv. rizika pojistník	25						

Dlužníci	26	18003	14177	28589	33530	620	32910
Pohledávky z operací přímého pojištění	27	5869	5596	4561	4729	620	4109
Pojistníci	28	5799	5558	4515	4677	620	4057
Zprostředkovatelé	29	70	38	46	52		52
Pohledávky z operací zajištění	30						
Ostatní pohledávky	31	12134	8581	24028	28801		28801
Ostatní aktiva	32	729	16646	564	1955	1088	867
Dlouhodobý hm. majetek, jiný než pozemky a stavby, a zásoby	33	247	203	172	1229	1088	141
Hotovost na účtech u fin. institucí a hotovost v pokladně	34	482	16443	392	242		242
Jiná aktiva	35				484		484
Přechodné účty aktiv	36	2092	3832	2339	1581		1581
Naběhlé úroky a nájemné	37		350	348	47		47
Odložené pořizovací náklady na pojistné smlouvy	38	1840	2949	1475	939		939
Odložené pořizovací nákl. na poj. smlouvy v živ. poj.	39						
Odložené pořizovací nákl. na poj. smlouvy v neživ. poj.	40	1840	2949	1475	939		939
Ostatní přechodné účty aktiv	41	252	533	516	595		595
Dohadné položky aktivní	42	57	344	338	417		417

Část 2: Pasiva

		30.9.2013	31.12.2013	31.3.2014	30.6.2014	30.6.2014	30.6.2014
		Čistá výše	Čistá výše	Čistá výše	Hrubá výše	Úprava	Čistá výše
A							
Pasiva celkem	1	140575	140803	148866			152930
Vlastní kapitál	2	105998	99312	116957			123653
Základní kapitál	3	90000	90000	90000			90000
Změny základního kapitálu	4						
Vlastní akcie nebo vl. zatímní listy, vl. obch. podíly	5						
Emisní užití	6						
Rezervní fond na nové ocenění	7						
Ostatní kapitálové fondy	8	-21265	-21290	-7324			-7349
Rezervní fond a ostatní fondy ze zisku	9	5510	5510	5511			5510
Nerozdělený zisk nebo neuhrazená ztráta minulých úč. období	10	34084	34085	25091			25091
Zisk nebo ztráta běžného účetního období	11	-2331	-8993	3679			10401
Podřízená pasiva	12						
Technické rezervy	13	25935	31152	23029	18432	188	18244
Rezerva na nezasloužené pojistné	14	10003	16929	8744	6253	188	6065
Rezerva na nezasl. pojistné vztahující se k poj. odv. ŽP	15						
Rezerva na nezasl. pojistné vztahující se k poj. odv. NP	16	10003	16929	8744	6253	188	6065
Rezerva pojistného životních pojištění	17						
Rezerva na pojistná plnění	18	15932	14151	14213	12179		12179
Rezerva na pojistná plnění vztahující se k poj. odv. ŽP	19						
Rezerva na pojistná plnění vztahující se k poj. odv. NP	20	15932	14151	14213	12179		12179
Rezerva na prémie a slevy	21		72	72			
Rezerva na prémie a slevy vztahující se k poj. odv. ŽP	22						
Rezerva na prémie a slevy vztahující se k poj. odv. NP	23		72	72			
Vyrovnávací rezerva	24						
Rezerva na splnění závazků z použité technické úrokové míry	25						
Rezerva pojistného neživotních pojištění	26						

Rezerva pojistného neživ. poj. vztahující se k poj. odv. ŽP	27					
Rezerva pojistného neživ. poj. vztahující se k poj. odv. NP	28					
Rezerva na splnění závazků z ručení za závazky ČKP	29					
Jiné rezervy	30					
Jiná rezerva vztahující se k poj. odv. ŽP	31					
Jiná rezerva vztahující se k poj. odv. NP	32					
Technická rezerva ŽP, je-li nositelem inv. rizika pojistník	33					
Rezervy na ostatní rizika a ztráty	34					
Rezerva na důchody a podobné závazky	35					
Rezerva na daně	36					
Ostatní rezervy	37					
Depozita při pasivním zajištění	38					
Věřitelé	39	8616	10211	8854		11007
Závazky z operací přímého pojištění	40	2340	3796	3251		4078
Závazky z operací zajištění	41	955	192	343		729
Výpůjčky zaručené dluhopisem	42					
Směnitelné (konvertibilní) výpůjčky	43					
Závazky vůči finančním instancím	44					
Ostatní závazky	45	5321	6223	5260		6200
Daňové závazky a závazky ze sociálního zabezpečení	46	4161	4638	4579		4600
Garanční fond Kanceláře	47					
Přechodné účty pasiv	49	26	128	26		26
Výdaje příštích období a výnosy příštích období	50		94			
Ostatní přechodné účty pasiv	51	26	34	26		26
Dohadné položky pasivní	52	26	34	26		26

Výkaz zisku a ztráty pojišťoven k 30.6.2014 v tis. Kč

Část 1: Technické účty

A	B	30.9.2013	31.12.2013	31.3.2014	30.6.2014
Výsledek technického účtu k neživotnímu pojištění	1	-1815	-8757	3723	10487
Zasloužené pojistné, očištěné od zajištění	2	54063	59165	17861	30541
Předepsané pojistné, očištěné od zajištění	3	45175	57203	9677	19678
Předepsané hrubé pojistné	4	46130	58358	10020	20406
Pojistné postoupené zajišťovatelům	5	-955	-1155	-343	-728
Změna stavu rezervy na nezasloužené poj., očištěné od zajiš.	6	8888	1962	8184	10863
Změna stavu hrubé výše rezervy na nezasloužené pojistné	7	9195	2141	8328	11005
Změna stavu rezervy na nezasloužené pojistné, podíl zajišťo.	8	-307	-179	-144	-142
Převedené výnosy z finan. umístění z netechnického účtu	9	696	1059	8	122
Ostatní technické výnosy, očištěné od zajištění	10	17	898	14	3988
Náklady na poj. pl. včetně změny TR, očištěné od zajištění	11	-35025	-43019	-7918	-12696
Náklady na pojistná plnění, očištěné od zajištění	12	-31039	-40814	-7856	-14668
Hrubá výše nákladů na pojistná plnění	13	-32028	-41814	-7856	-14668
Náklady na pojistná plnění, podíl zajišťovatelů	14	989	1000		
Změna stavu rezervy na poj. pl., očištěné od zajištění	15	-3986	-2205	-62	1972
Změna stavu hrubé výše rezervy na pojistná plnění	16	-3986	-2205	-62	1972
Změna stavu rezervy na pojistná plnění, podíl zajišťovatelů	17				
Změny stavu ostatních tech. rezerv, očištěné od zajištění	18	139	67		72
Prémie a slevy, očištěné od zajištění	19	-1157	-1488	-315	-583
Čistá výše provozních nákladů	20	-20548	-25283	-5927	-10953
Požizovací náklady na pojistné smlouvy	21	-3230	-3400	-303	-552
Změna stavu časově rozlišených pořizovacích nákladů	22				
Správní režie	23	-17318	-21883	-5624	-10401
Provize od zajišťovatelů a podíly na ziscích	24				
Ostatní technické náklady, očištěné od zajištění	25		-156		
Změna stavu vyrovnávací rezervy	26				

A	B	30.9.2013	31.12.2013	31.3.2014	30.6.2014
Výsledek technického účtu k životnímu pojištění	1				
Zasloužené pojistné, očištěné od zajištění	2				
Předepsané pojistné, očištěné od zajištění	3				
Předepsané hrubé pojistné	4				
Pojistné postoupené zajišťovatelům	5				
Změna stavu rezervy na nezasloužené poj., očištěné od zajiš.	6				
Změna stavu hrubé výše rezervy na nezasloužené pojistné	7				
Změna stavu rezervy na nezasloužené pojistné, podíl zajišťo.	8				
Výnosy z finančního umístění	9				
Výnosy z podílů	10				
Výnosy z ostatního finančního umístění	11				
Výnosy z pozemků a staveb (nemovitosti)	12				
Výnosy z ostatních investic (mimo nemovitostí)	13				
Změny hodnoty finančního umístění - výnosy	14				
Výnosy z realizace finančního umístění	15				
Přírůstky hodnoty finančního umístění	16				
Ostatní technické výnosy, očištěné od zajištění	17				
Náklady na poj. pl. včetně změny TR, očištěné od zajištění	18				
Náklady na pojistná plnění, očištěné od zajištění	19				
Hrubá výše nákladů na pojistná plnění	20				
Náklady na pojistná plnění, podíl zajišťovatelů	21				
Změna stavu rezervy na poj. pl., očištěné od zajištění	22				
Změna stavu hrubé výše rezervy na pojistná plnění	23				
Změna stavu rezervy na pojistná plnění, podíl zajišťovatelů	24				
Změny stavu ostatních tech. rezerv, očištěné od zajištění	25				
Změna stavu rezervy pojistného živ. poj., očištěná od zajiš.	26				
Změna stavu hrubé výše rezervy pojistného životních pojišť.	27				
Změna stavu rezervy poj. živ. pojištění, podíl zajišťovatelů	28				

Změna stavu ostat. TR (mimo rez. živ. poj.), očiš. od zajiš.	29				
Prémie a slevy, očištěné od zajištění	30				
Čistá výše provozních nákladů	31				
Pořizovací náklady na pojistné smlouvy	32				
Změna stavu časově rozlišených pořizovacích nákladů	33				
Správní režie	34				
Provize od zajišťovatelů a podíly na ziscích	35				
Náklady na finanční umístění	36				
Náklady na správu finančního umístění, včetně úroků	37				
Změna hodnoty finančního umístění - náklady	38				
Náklady spojené s realizací finančního umístění	39				
Úbytky hodnoty finančního umístění	40				
Ostatní technické náklady, očištěné od zajištění	41				
Převod výnosů z finančního umístění na netechnický účet	42				

Část 2: Netechnický účet

A	B	30.9.2013	31.12.2013	31.3.2014	30.6.2014
Zisk nebo ztráta za účetní období	1	-2331	-8993	3679	10401
Zisk nebo ztráta z běžné činnosti po zdanění	2	-2331	-8916	3679	10466
Výsledek technického účtu k neživotnímu pojištění	3	-1815	-8757	3723	10487
Výsledek technického účtu k životnímu pojištění	4				
Výnosy z finančního umístění	5	13340	16617	3271	3846
Výnosy z podílů	6				
Výnosy z ostatního finančního umístění	7	1910	2893	468	1043
Výnosy z pozemků a staveb (nemovitosti)	8	1350	1950	450	900
Výnosy z ostatních investic (mimo nemovitosti)	9	560	943	18	143
Změny hodnoty finančního umístění - výnosy	10	4	4		
Výnosy z realizace finančního umístění	11	11426	13720	2803	2803
Převedené výnosy fin. umístění z technického účtu k živ.poj.	12				
Náklady na finanční umístění	13	-13110	-15895	-3249	-3685
Náklady na správu finančního umístění, včetně úroků	14	-1364	-1856	-449	-885
Změna hodnoty finančního umístění - náklady	15	-188	-205		
Náklady spojené s realizací finančního umístění	16	-11558	-13834	-2800	-2800
Převod výnosů z fin. umístění na tech. účet k neživ. poj.	17	-696	-1059	-8	-122
Ostatní výnosy	18	440	1195	20	111
Ostatní náklady	19	-490	-637	-78	-171

Daň z příjmů z běžné činnosti	20		-380		
Mimořádný zisk nebo ztráta	21				
Mimořádné výnosy	22				
Mimořádné náklady	23				
Daň z příjmů z mimořádné činnosti	24				
Ostatní daně neuvedené v předcházejících položkách	25		-77		-65

Servisní pojišťovna a.s. nemá sjednány žádné deriváty.

Ukazatele solventnosti pro neživotní pojištění k 31.12.2013 (v tis. Kč):

	K 31.12.2013
Disponibilní míra solventnosti	99 312
Požadovaná míra solventnosti	90 000
Výše garančního fondu	90 000
Poměr disponibilní míry solventnosti a požadované míry solventnosti	1,103
Poměr výše garančního fondu a součtu položek podle § 18	0,906

Ukazatel upravené míry solventnosti se na Servisní pojišťovnu a.s. nevztahuje.

Rentabilita průměrných aktiv ROA

K 30.09.2013	-1,66%
K 31.12.2013	-6,39%
K 31.03.2014	2,48%
K 30.06.2014	6,80%

Rentabilita průměrného vlastního kapitálu

K 30.09.2013	-2,20%
K 31.12.2013	-9,06%
K 31.03.2014	3,15%
K 30.06.2014	8,41%

Combined ratio v neživotním pojištění

K 30.09.2013	102,79%
K 31.12.2013	115,44 %
K 31.03.2014	77,52%
K 30.06.2014	77,43%