

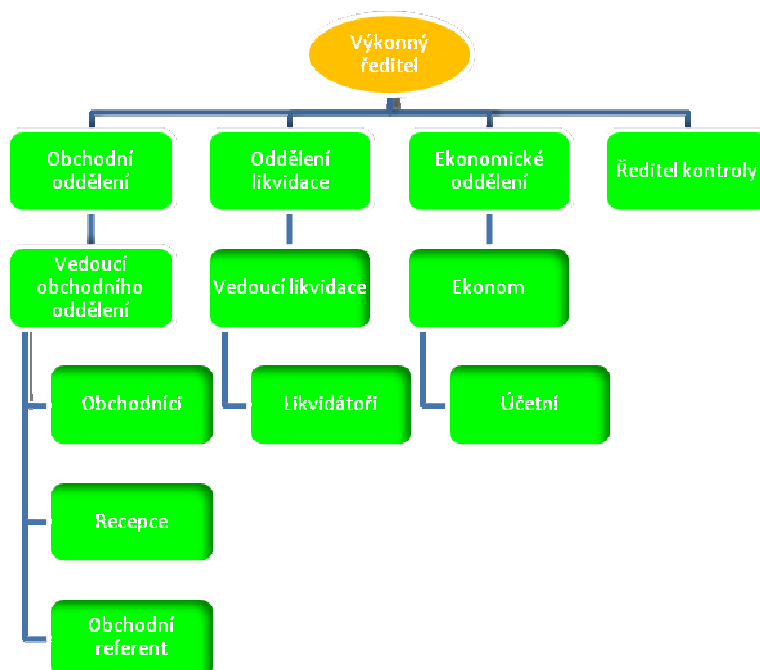


**Zveřejňované údaje a výsledky pojišťovny  
k 31.3.2014 dle vyhlášky 434/2009 Sb.**

**Zveřejňované údaje a výsledky pojišťovny k 31.3.2014 dle vyhlášky 434/2009 Sb.**

Obchodní firma:	Servisní pojišťovna a.s.	
Právní forma:	Akciová společnost	
Adresa sídla:	Tř. T. Bati 532, 763 02 Zlín – Louky	
IČ:	25345150	
Datum zápisu pojišťovny do obchodního rejstříku	18.7.1997	
Datum zápisu poslední změny do obchodního rejstříku a účel poslední změny	3.9.2013	Zapsání Martina Samohýla jako člena představenstva.
Výše základního kapitálu zapsaného v obchodním rejstříku	90.000.000,-- Kč	
Výše splaceného základního kapitálu	90.000.000,--	
Druh akcií	Kmenové	
Forma akcií	Na jméno	
Podoba akcií	Zaknihované	
Počet akcií a jmenovitá hodnota	500 ks jm. hod. 100.000,- 3 ks jm. hod. 10.000.000,- 9 ks jm. hod. 1.000.000,- 5 ks jm. hod. 200.000,-	
Vlastní akcie, zatímní listy a jiné účastnické cenné papíry	Pojišťovna tyto cenné papíry nevlastní.	
Údaje o zvýšení základního kapitálu: 1. způsob a rozsah zvýšení  2. druh, forma a podoba nových akcií, počet emitovaných akcií, rozsah a lhůta splacení	Zapsáno 23.9.2010  40.000.000,-- Kč z nerozděleného zisku  Kmenové akcie na jméno v zaknihované podobě 3 ks jm. hod. 10.000.000,- 9 ks jm. hod. 1.000.000,- 5 ks jm. hod. 200.000,- Základní kapitál zvýšen z nerozděleného zisku, lhůta pro splacení tedy nebyla.	O zvýšení bylo rozhodnuto 24.6.2010. Do té doby byl základní kapitál od založení společnosti 50.000.000,-- Kč.
Organizační složky	Pojišťovna nemá	
Přepočtený stav zaměstnanců	20 20 19 18	K 30.9.2013 K 30.6.2013 K 31.12.2013 K 31.3.2014

## Organizační struktura:



## Představenstvo

### **JUDr. Ing. Ladislav Samohýl – předseda představenstva**

Funkci vykonává od 18.7.1997

Dosavadní zkušenosti a kvalifikační předpoklady pro výkon funkce:

JUDr. Ing. Samohýl od roku 1989 vybudoval rozsáhlou síť autosalonů v České republice a má bohaté zkušenosti s řízením obchodních společností zabývajících se nákupem a prodejem motorových vozidel. Jedná se o jednoho z nejvýznamnějších podnikatelů v této oblasti v České republice. Je významným sběratelem automobilových veteránů. Má právní a ekonomické vzdělání a zkušenost s řízením pojišťovny od roku 1997. Je zakladatelem Servisní pojišťovny a.s.

**JUDr. Ing. Ladislav Samohýl byl vyhlášen podnikatelem roku 2011 Zlínského kraje.**

Členství v orgánech jiných právnických osob:

- Autogarant Forte a.s. – předseda představenstva
- Polar Invest Asistance, s.r.o. – jednatel
- SAMOHÝL AUTO a.s. – předseda představenstva
- SAMOHÝL CAR a.s. – předseda představenstva
- SAMOHÝL MOTOR HOLDING a.s. – předseda představenstva
- SAMOHÝL PRAHA a.s. – předseda představenstva
- SAMOHÝL MOTOR a.s. – předseda představenstva
- SERVIS-TRANSPORT-TECHNIK a.s. – předseda představenstva
- HYUNDAI MOTOR ZLÍN a.s. – předseda představenstva
- SAMOHÝL MOTOR F.L.A. a.s. – předseda představenstva
- SAMOHÝL MB a.s. – předseda představenstva
- SAMOHÝL OLOMOUC a.s. – člen SAMOHÝL MOTOR HOLDING – předseda představenstva

**Ing. Jiří Sukop – člen představenstva**

Funkci vykonává od 10.12.2003

Dosavadní zkušenosti a kvalifikační předpoklady pro výkon funkce:

Ing. Jiří Sukop vystudoval VUT v Brně. Pracoval 3 roky v ZPS Zlín jako vedoucí vnitropodnikového útvaru , dále pracoval 3 roky jako obchodní ředitel společnosti SEP a.s. Hradiště, nyní pracuje 17 let jako ekonomický a finanční ředitel SAMOHÝL MOTOR HOLDING a.s.

Členství v orgánech jiných právnických osob:

- REHOS, s.r.o. – jednatel
- SAMOHÝL MOTOR HOLDING a.s. – člen dozorčí rady
- SAMOHÝL AUTO a.s. – člen představenstva
- SAMOHÝL CAR a.s. – člen představenstva
- SAMOHÝL PRAHA a.s. – člen dozorčí rady
- SAMOHÝL MOTOR a.s. – člen dozorčí rady
- SAMOHÝL MB a.s. – člen dozorčí rady
- SERVIS-TRANSPORT-TECHNIK a.s. – člen představenstva
- HYUNDAI MOTOR ZLÍN a.s. – člen dozorčí rady
- Autogarant Forte a.s. – člen dozorčí rady
- SAMOHÝL MOTOR F.L.A. a.s. – člen dozorčí rady
- SAMOHÝL OLOMOUC a.s. – člen SAMOHÝL MOTOR HOLDING – člen dozorčí rady

**Martin Samohýl – člen představenstva**

Funkci vykonává od:

Dosavadní zkušenosti a kvalifikační předpoklady pro výkon funkce:

Pan Martin Samohýl vystudoval Obchodní akademii Tomáše Bati ve Zlíně, v současné době studuje na vysoké škole Evropský polytechnický institut s.r.o. management. Má 5 let zkušeností s řízením autosalonu Autogarant Forte a.s. v Praze na Chodově, v současnosti je od listopadu 2011 ředitelem Samohýl Motor a.s.

Členství v orgánech jiných právnických osob:

- Autogarant Forte a.s. – člen představenstva
- SAMOHÝL AUTO a.s. – člen představenstva
- SAMOHÝL MOTOR HOLDING a.s. – člen představenstva
- SAMOHÝL MOTOR a.s. – člen představenstva
- SERVIS-TRANSPORT-TECHNIK a.s. – člen představenstva
- HYUNDAI MOTOR ZLÍN a.s. – člen představenstva
- SAMOHÝL MB a.s. – člen představenstva
- SAMOHÝL OLOMOUC a.s. – člen SAMOHÝL MOTOR HOLDING – člen představenstva
- UNIMAS a.s. – předseda dozorčí rady
- SAMOHÝL MOTOR F.L.A. – člen představenstva
- SAMOHÝL CAR a.s. – člen představenstva
- Samohýl Motosport s.r.o. - jednatel

**Mgr. Helena Machálková – předseda dozorčí rady**

Funkci vykonává od 18.7.1997

Dosavadní zkušenosti a kvalifikační předpoklady pro výkon funkce:

Mgr. Helena Machálková má právní vzdělání, 13 let vykonává advokátní činnost, má vlastní advokátní kancelář a má zkušenosti jako správce konkursní podstaty.

Členství v orgánech jiných právnických osob:

- SAMOHÝL AUTO a.s – předseda dozorčí rady
- SAMOHÝL CAR a.s. – předseda dozorčí rady
- SAMOHÝL MOTOR HOLDING a.s. – předseda dozorčí rady
- SAMOHÝL PRAHA a.s. – předseda dozorčí rady
- SAMOHÝL MOTOR a.s. – předseda dozorčí rady
- SAMOHÝL MB a.s. – předseda dozorčí rady
- SERVIS-TRANSPORT-TECHNIK a.s. – předseda dozorčí rady
- HYUNDAI MOTOR ZLÍN a.s. – předseda dozorčí rady
- Autogarant Forte a.s. – předseda dozorčí rady
- SAMOHÝL MOTOR F.L.A. a.s. – předseda dozorčí rady
- SAMOHÝL OLOMOUC a.s. – člen SAMOHÝL MOTOR HOLDING – předsedkyně dozorčí rady

***Radmila Jašová – členka dozorčí rady***

Funkci vykonává od 4.10.2000

Dosavadní zkušenosti a kvalifikační předpoklady pro výkon funkce:

Paní Radmila Jašová vystudovala Střední ekonomickou školu. Pracovala několik let jak zástupce vedoucího v Agrodatu, od roku 1993 do roku 1994 pracovala jako ekonomka v Coneta s.r.o., v roce 1994 založila vlastní účetní firmu ECCODAT s.r.o., v roce 2000 se stala daňovým poradcem event. č. 3419 a je členkou Komory daňových poradců České republiky.

Členství v orgánech jiných právnických osob:

- ECCODAT, spol. s r.o. – jednatel
- Viburnum, o.p.s. – členka dozorčí rady
- SAMOHÝL MOTOR HOLDING a.s. – členka dozorčí rady
- AGENTURA OSMA a.s. – členka dozorčí rady
- Autogarant Forte a.s. – členka dozorčí rady
- SAMOHÝL OLOMOUC a.s. – člen SAMOHÝL MOTOR HOLDING – člen dozorčí rady
- SERVIS-TRANSPORT-TECHNIK a.s. – člen dozorčí rady

***Antonín Macháček – člen dozorčí rady***

Funkci vykonává od 10.12.2003

Dosavadní zkušenosti a kvalifikační předpoklady pro výkon funkce:

Pan Macháček vystudoval Střední průmyslovou školu kožařskou ve Zlíně. Pracoval 4 roky jako vedoucí provozu v Kazeto Přerov, 12 let jako vedoucí provozu v Jakos OPP, 10 let jako ředitel Araver Vlčnov, 7 let jako zástupce ředitele v SAMOHÝL MOTOR a.s a nyní je již 7 let ředitelem SAMOHÝL AUTO a.s.

Členství v orgánech jiných právnických osob:

- SAMOHÝL PRAHA a.s. – člen představenstva
- SAMOHÝL AUTO a.s. – člen dozorčí rady
- SAMOHÝL CAR a.s. – člen dozorčí rady
- SAMOHÝL OLOMOUC a.s. – člen SAMOHÝL MOTOR HOLDING – člen představenstva

**Souhrnná výše úvěrů a půjček poskytnutých pojišťovnou:**

	<i>K 30.6.2013</i>	<i>K 30.9.2013</i>	<i>K 31.12.2013</i>	<i>K 31.3.2014</i>
<i>Členům dozorčí rady</i>	0	0	0	0
<i>Členům představenstva</i>	0	0	0	0

**Souhrnná výše záruk vydaných pojišťovnou:**

	<i>K 30.6.2013</i>	<i>K 30.9.2013</i>	<i>K 31.12.2013</i>	<i>K 31.3.2014</i>
<i>Za členy dozorčí rady</i>	0	0	0	0
<i>Za členy představenstva</i>	0	0	0	0

**Akcionáři a podíl na hlasovacích právech:**

	<i>K 30.6.2013</i>	<i>K 30.9.2013</i>	<i>K 31.12.2013</i>	<i>K 31.3.2014</i>
<i>JUDr. Ing. Ladislav Samohýl</i>	98%	98%	98%	98%
<i>Ludmila Samohýlová</i>	2%	2%	2%	2%

**Informace o osobách , které jsou ovládajícími osobami Servisní pojišťovny a.s.:**

Ovládající osobou je JUDr. Ing. Ladislav Samohýl

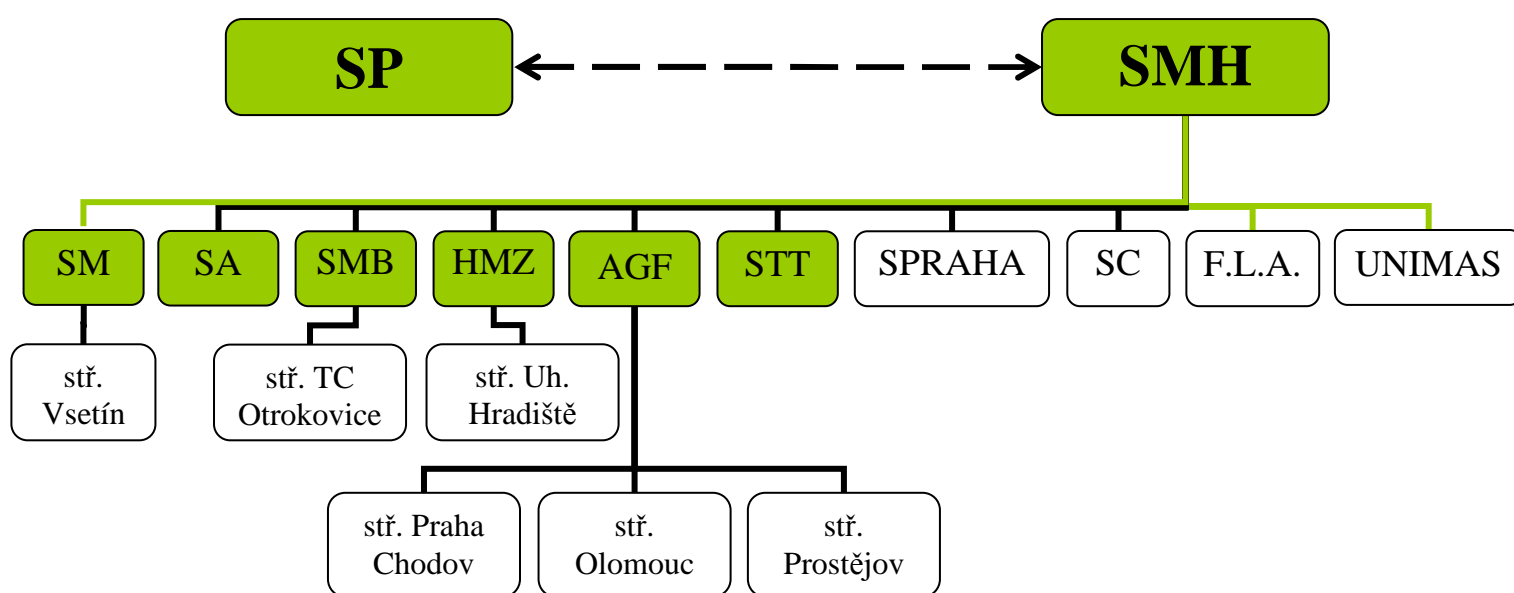
	<i>K 30.6.2013</i>	<i>K 30.9.2013</i>	<i>K 31.12.2013</i>	<i>K 31.3.2014</i>
<i>Přímý podíl na základním kapitálu a na hlasovacích právech – JUDr. Ing. Ladislav Samohýl</i>	98%	98%	98%	98%
<i>Souhrnná výše pohledávek za JUDr. Ing. Samohýlem</i>	0	0	0	0
<i>Souhrnná výše závazků vůči JUDr. Ing. Samohýlovi</i>	0	0	0	0
<i>Souhrnná výše cenných papírů emitovaných JUDr. Ing. Samohýlem a souhrnná výše závazků z těchto cenných papírů</i>	0	0	0	0
<i>Souhrnná výše vydaných záruk za JUDr. Ing. Samohýlem</i>	0	0	0	0

<i>Souhrnná výše přijatých záruk od JUDr .Ing. Samohýla</i>	0	0	0	0
-------------------------------------------------------------	---	---	---	---

Ve vztahu k Servisní pojišťovně a.s. neexistuje žádná ovládaná osoba.

### Grafické znázornění skupiny

#### ORGANIZAČNÍ STRUKTURA



#### Legenda:

- SP:** Servisní pojišťovna a.s., specializuje se na havarijní pojištění motorových vozidel
- SMH:** SAMOHÝL MOTOR HOLDING a.s., poskytuje služby ekonomické, organizační, právní a daňové jednotlivým společnostem
- SMZ:** SAMOHÝL MOTOR a.s., autorizovaný zástupce Škody Mladá Boleslav
- SA:** SAMOHÝL AUTO a.s., autorizovaný zástupce VW a Peugeot
- SMB:** SAMOHÝL MB a.s., autorizovaný zástupce Mercedes-Benz, Chrysler, Jeep, Dodge
- HMZ:** HYUNDAI MOTOR ZLÍN a.s., autorizovaný zástupce HYUNDAI
- AGF:** Autogarant Forte a.s., autorizovaný zástupce HONDA, Chevrolet
- STT:** SERVIS-TRANSPORT-TECHNIK a.s., kovovýroba, výroba galvanických povrchových úprav, pronájem nemovitostí, údržba nemovitostí jednotlivých společností
- SPraha:** SAMOHÝL PRAHA a.s., společnost připravená pro další rozvoj zastoupení
- SC:** SAMOHÝL CAR a.s., společnost připravená pro další rozvoj zastoupení
- F.L.A.:** SAMOHÝL MOTOR F.L.A. a.s., společnost připravená pro další rozvoj zastoupení
- UNIMAS:** UNIMAS a.s., makléřská společnost

**Upravená míra solventnosti:**

Servisní pojišťovna a.s. ani její ovládající osoba nepodléhají povinnosti dodržovat upravenou míru solventnosti.

**Předmět podnikání zapsaný v obchodním rejstříku od 4.6.2002:** Provozování pojišťovací činnosti a činnosti související

**Předmět činností skutečně vykonávaných:** provozování pojišťovací činnosti – havarijní pojištění motorových vozidel.

Žádné činnosti pojišťovny nebyly Českou národní bankou omezeny ani pozastaveny.

**Výkaz zisku a ztráty pojišťoven k 31.3.2014 v tis. Kč****Část 1: Technické účty**

<b>A</b>	<b>B</b>	<b>30.6.2013</b>	<b>30.9.2013</b>	<b>31.12.2013</b>	<b>31.3.2014</b>
Výsledek technického účtu k neživotnímu pojištění	1	2213	-1815	-8757	3723
Zasloužené pojistné, očištěné od zajištění	2	42977	54063	59165	17861
Předepsané pojistné, očištěné od zajištění	3	32414	45175	57203	9677
Předepsané hrubé pojistné	4	33111	46130	58358	10020
Pojistné postoupené zajišťovatelům	5	-697	-955	-1155	-343
Změna stavu rezervy na nezasloužené poj., očištěné od zajiš.	6	10563	8888	1962	8184
Změna stavu hrubé výše rezervy na nezasloužené pojistné	7	10881	9195	2141	8328
Změna stavu rezervy na nezasloužené pojistné, podíl zajišťo.	8	-318	-307	-179	-144
Převedené výnosy z finan. umístění z netechnického účtu	9	230	696	1059	8
Ostatní technické výnosy, očištěné od zajištění	10	3	17	898	14
Náklady na poj. pl. včetně změny TR, očištěné od zajištění	11	-25307	-35025	-43019	-7918
Náklady na pojistná plnění, očištěné od zajištění	12	-22340	-31039	-40814	-7856
Hrubá výše nákladů na pojistná plnění	13	-22340	-32028	-41814	-7856
Náklady na pojistná plnění, podíl zajišťovatelů	14		989	1000	
Změna stavu rezervy na poj. pl., očištěné od zajištění	15	-2967	-3986	-2205	-62
Změna stavu hrubé výše rezervy na pojistná plnění	16	-3067	-3986	-2205	-62
Změna stavu rezervy na pojistná plnění, podíl zajišťovatelů	17	100			
Změny stavu ostatních tech. rezerv, očištěné od zajištění	18	139	139	67	
Prémie a slevy, očištěné od zajištění	19	-922	-1157	-1488	-315
Čistá výše provozních nákladů	20	-14907	-20548	-25283	-5927
Požizovací náklady na pojistné smlouvy	21	-2683	-3230	-3400	-303
Změna stavu časově rozlišených požizovacích nákladů	22				
Správní režie	23	-12224	-17318	-21883	-5624
Provize od zajišťovatelů a podíly na ziscích	24				
Ostatní technické náklady, očištěné od zajištění	25			-156	
Změna stavu vyrovnávací rezervy	26				

<b>A</b>	<b>B</b>	<b>30.6.2013</b>	<b>30.9.2013</b>	<b>31.12.2013</b>	<b>31.3.2014</b>
Výsledek technického účtu k životnímu pojištění	1				



Zasloužené pojistné, očištěné od zajištění	2				
Předepsané pojistné, očištěné od zajištění	3				
Předepsané hrubé pojistné	4				
Pojistné postoupené zajišťovatelům	5				
Změna stavu rezervy na nezasloužené poj., očištěné od zajišť.	6				
Změna stavu hrubé výše rezervy na nezasloužené pojistné	7				
Změna stavu rezervy na nezasloužené pojistné, podíl zajišťo.	8				
Výnosy z finančního umístění	9				
Výnosy z podílů	10				
Výnosy z ostatního finančního umístění	11				
Výnosy z pozemků a staveb (nemovitosti)	12				
Výnosy z ostatních investic (mimo nemovitostí)	13				
Změny hodnoty finančního umístění - výnosy	14				
Výnosy z realizace finančního umístění	15				
Přírůstky hodnoty finančního umístění	16				
Ostatní technické výnosy, očištěné od zajištění	17				
Náklady na poj. pl. včetně změny TR, očištěné od zajištění	18				
Náklady na pojistná plnění, očištěné od zajištění	19				
Hrubá výše nákladů na pojistná plnění	20				
Náklady na pojistná plnění, podíl zajišťovatelů	21				
Změna stavu rezervy na poj. pl., očištěné od zajištění	22				
Změna stavu hrubé výše rezervy na pojistná plnění	23				
Změna stavu rezervy na pojistná plnění, podíl zajišťovatelů	24				
Změny stavu ostatních tech. rezerv, očištěné od zajištění	25				
Změna stavu rezervy pojistného živ. poj., očištěná od zajišť.	26				
Změna stavu hrubé výše rezervy pojistného životních pojišť.	27				
Změna stavu rezervy poj. živ. pojištění, podíl zajišťovatelů	28				
Změna stavu ostat. TR (mimo rez. živ. poj.), očišť. od zajišť.	29				
Prémie a slevy, očištěné od zajištění	30				
Čistá výše provozních nákladů	31				
Požizovací náklady na pojistné smlouvy	32				
Změna stavu časově rozlišených pořizovacích nákladů	33				
Správní režie	34				
Provize od zajišťovatelů a podíly na ziscích	35				
Náklady na finanční umístění	36				
Náklady na správu finančního umístění, včetně úroků	37				
Změna hodnoty finančního umístění - náklady	38				
Náklady spojené s realizací finančního umístění	39				
Úbytky hodnoty finančního umístění	40				
Ostatní technické náklady, očištěné od zajištění	41				
Převod výnosů z finančního umístění na netechnický účet	42				

## Část 2: Netechnický účet

A	B	30.6.2013	30.9.2013	31.12.2013	31.3.2014
Zisk nebo ztráta za účetní období	1	1993	-2331	-8993	3679
Zisk nebo ztráta z běžné činnosti po zdanění	2	1993	-2331	-8916	3679
Výsledek technického účtu k neživotnímu pojištění	3	2213	-1815	-8757	3723
Výsledek technického účtu k životnímu pojištění	4				
Výnosy z finančního umístění	5	10165	13340	16617	3271

Výnosy z podílů	6				
Výnosy z ostatního finančního umístění	7	1285	1910	2893	468
Výnosy z pozemků a staveb (nemovitosti)	8	900	1350	1950	450
Výnosy z ostatních investic (mimo nemovitostí)	9	385	560	943	18
Změny hodnoty finančního umístění - výnosy	10		4	4	
Výnosy z realizace finančního umístění	11	8880	11426	13720	2803
Převedené výnosy fin. umístění z technického účtu k živ.poj.	12				
Náklady na finanční umístění	13	-10161	-13110	-15895	-3249
Náklady na správu finančního umístění, včetně úroků	14	-929	-1364	-1856	-449
Změna hodnoty finančního umístění - náklady	15	-187	-188	-205	
Náklady spojené s realizací finančního umístění	16	-9045	-11558	-13834	-2800
Převod výnosů z fin. umístění na tech. účet k neživ. poj.	17	-230	-696	-1059	-8
Ostatní výnosy	18	390	440	1195	20
Ostatní náklady	19	-384	-490	-637	-78
Daň z příjmů z běžné činnosti	20			-380	
Mimořádný zisk nebo ztráta	21				
Mimořádné výnosy	22				
Mimořádné náklady	23				
Daň z příjmů z mimořádné činnosti	24				
Ostatní daně neuvedené v předcházejících položkách	25			-77	

## Rozvaha pojišťoven k 31.3.2014 v tis. Kč

### Část 1: Aktiva

	30.6.2013	30.9.2013	31.12.2013	31.3.2014	31.3.2014	31.3.2014
	Čistá výše	Čistá výše	Čistá výše	Hrubá výše	Úprava	Čistá výše
Aktiva celkem	141905	140575	140803	154620	5754	148866
Pohledávky za upsaný základní kapitál						
Dlouhodobý nehmotný majetek				4077	4077	
Zřizovací výdaje						
Goodwill						
Finanční umístění (investice)	120568	119751	106148	117374		117374
Pozemky a stavby (nemovitosti)	30162	30162	30162	44153		44153
Provozní nemovitosti						
Finanční umístění v podnikatelských seskupeních						
Podíly v ovládaných osobách						
Dluhové CP vydané ovládanými osobami a půjčky těmto osobám						
Podíly s podstatným vlivem						
Dluhové CP vydané os., ve kterých má úč. jedn. podst. vliv						
Jiná finanční umístění	90406	89589	75986	73221		73221
Akcie a ostatní CP s proměnlivým výnosem, ostatní podíly						
Dluhové cenné papíry:	18478	18446	18895	21085		21085
Cenné papíry oceň. reál.hod. proti účt. nákladů a výnosů	3134	3127	3047			
Dluhopisy OECD držené do splatnosti	15344	15319	15848	21085		21085
Ostatní cenné papíry držené do splatnosti						
Finanční umístění v investičních sdruženích						
Ostatní půjčky						
Depozita u finančních institucí	70378	69593	55541	50586		50586
Ostatní finanční umístění	1550	1550	1550	1550		1550

Depozita při aktivním zajištění						
Finanční umístění ŽP, je-li nositelem inv. rizika pojistník						
Dlužníci	18206	18003	14177	29209	620	28589
Pohledávky z operací přímého pojištění	5786	5869	5596	5181	620	4561
Pojistníci	5735	5799	5558	5135	620	4515
Zprostředkovatelé	51	70	38	46		46
Pohledávky z operací zajištění	11					
Ostatní pohledávky	12409	12134	8581	24028		24028
Ostatní aktiva	1260	729	16646	1621	1057	564
Dlouhodobý hm. majetek, jiný než pozemky a stavby, a zásoby	291	247	203	1229	1057	172
Hotovost na účtech u fin. institucí a hotovost v pokladně	969	482	16443	392		392
Jiná aktiva						
Přechodné účty aktiv	1871	2092	3832	2339		2339
Naběhlé úroky a nájemné	45		350	348		348
Odložené pořizovací náklady na pojistné smlouvy	1602	1840	2949	1475		1475
Odložené pořizovací nákl. na poj. smlouvy v živ. poj.						
Odložené pořizovací nákl. na poj. smlouvy v neživ. poj.	1602	1840	2949	1475		1475
Ostatní přechodné účty aktiv	224	252	533	516		516
Dohadné položky aktivní	57	57	344	338		338

## Část 2: Pasiva

	30.6.2013	30.9.2013	31.12.2013	31.3.2014	31.3.2014	31.3.2014
	Čistá výše	Čistá výše	Čistá hodnota	Hrubá výše	Úprava	Čistá výše
<b>A</b>						
Pasiva celkem	141905	140575	140803			148866
Vlastní kapitál	110348	105998	99312			116957
Základní kapitál	90000	90000	90000			90000
Změny základního kapitálu						
Vlastní akcie nebo vl. zatímní listy, vl. obch. podíly						
Emisní užil						
Rezervní fond na nové ocenění						
Ostatní kapitálové fondy	-21241	-21265	-21290			-7324
Rezervní fond a ostatní fondy ze zisku	5511	5510	5510			5511
Nerozdělený zisk nebo neuhrazená ztráta minulých úč. období	34085	34084	34085			25091
Zisk nebo ztráta běžného účetního období	1993	-2331	-8993			3679
Podřízená pasiva						
Technické rezervy	23241	25935	31152	23215	186	23029
Rezerva na nezasloužené pojistné	8328	10003	16929	8930	186	8744
ŽP Rezerva na nezasl. pojistné vztahující se k poj. odv.						
NP Rezerva na nezasl. pojistné vztahující se k poj. odv.	8328	10003	16929	8930	186	8744
Rezerva pojistného životních pojištění						
Rezerva na pojistná plnění	14913	15932	14151	14213		14213
ŽP Rezerva na pojistná plnění vztahující se k poj. odv.						
NP Rezerva na pojistná plnění vztahující se k poj. odv.	14913	15932	14151	14213		14213
Rezerva na prémie a slevy			72	72		72
ŽP Rezerva na prémie a slevy vztahující se k poj. odv.						

NP	Rezerva na prémie a slevy vztahující se k poj. odv.			72	72		72
	Vyrovňovací rezerva						
	Rezerva na splnění závazků z použité technické úrokové míry						
	Rezerva pojistného neživotních pojištění						
	Rezerva pojistného neživ. poj. vztahující se k poj. odv. ŽP						
	Rezerva pojistného neživ. poj. vztahující se k poj. odv. NP						
	Rezerva na splnění závazků z ručení za závazky ČKP						
	Jiné rezervy						
	Jiná rezerva vztahující se k poj. odv. ŽP						
	Jiná rezerva vztahující se k poj. odv. NP						
	Technická rezerva ŽP, je-li nositelem inv. rizika pojistník						
	Rezervy na ostatní rizika a ztráty						
	Rezerva na důchody a podobné závazky						
	Rezerva na daně						
	Ostatní rezervy						
	Depozita při pasivním zajištění						
	Věřitelé	8290	8616	10211			8854
	Závazky z operací přímého pojištění	2290	2340	3796			3251
	Závazky z operací zajištění	1697	955	192			343
	Výpůjčky zaručené dluhopisem						
	Směnitelné (konvertibilní) výpůjčky						
	Závazky vůči finančním instiucím						
	Ostatní závazky	4384	5321	6223			5260
	Daňové závazky a závazky ze sociálního zabezpečení	2970	4161	4638			4579
	Garanční fond Kanceláře						
	Přechodné účty pasiv	26	26	128			26
	Výdaje příštích období a výnosy příštích období			94			
	Ostatní přechodné účty pasiv	26	26	34			26
	Dohadné položky pasivní	26	26	34			26

Servisní pojišťovna a.s. nemá sjednány žádné deriváty.

#### Ukazatele solventnosti pro neživotní pojištění k 31.12.2013:

V tis. Kč

	K 31.12.2013
Disponibilní míra solventnosti	99312
Požadovaná míra solventnosti	90 000
Výše garančního fondu	90 000
Poměr disponibilní míry solventnosti a požadované míry solventnosti	1,103
Poměr výše garančního fondu a součtu položek podle § 18	0,906

Ukazatel upravené míry solventnosti se na Servisní pojišťovnu a.s. nevztahuje.

#### Rentabilita průměrných aktiv ROAA

K 30.6.2013	1,40%
K 30.9.2013	-1,66%
K 31.12.2013	-6,39%
K 31.3.2014	2,48%

**Rentabilita průměrného vlastního kapitálu**

K 30.6.2013	1,81%
K 30.9.2013	-2,20%
K 31.12.2013	-9,06%
K 31.3.2014	3,15%

**Combined ratio v neživotním pojištění**

K 30.6.2013	93,57%
K 30.9.2013	102,79%
K 31.12.2013	115,44 %
K 31.3.2014	77,52%