

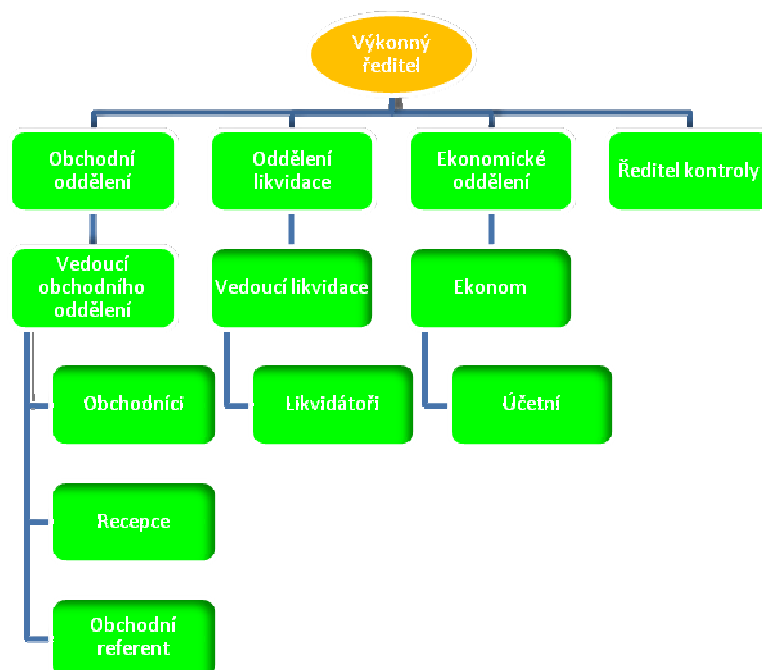


**Zveřejňované údaje a výsledky pojišťovny
k 31.12.2013 dle vyhlášky 434/2009 Sb.**

Zveřejňované údaje a výsledky pojišťovny k 31.12.2013 dle vyhlášky 434/2009 Sb.

Obchodní firma:	Servisní pojišťovna a.s.	
Právní forma:	Akciová společnost	
Adresa sídla:	Tř. T. Bati 532, 763 02 Zlín – Louky	
IČ:	25345150	
Datum zápisu pojišťovny do obchodního rejstříku	18.7.1997	
Datum zápisu poslední změny do obchodního rejstříku a účel poslední změny	3.9.2013	Zapsání Martina Samohýla jako člena představenstva.
Výše základního kapitálu zapsaného v obchodním rejstříku	90.000.000,-- Kč	
Výše splaceného základního kapitálu	90.000.000,--	
Druh akcií	Kmenové	
Forma akcií	Na jméno	
Podoba akcií	Zaknihované	
Počet akcií a jmenovitá hodnota	500 ks jm. hod. 100.000,- 3 ks jm. hod. 10.000.000,- 9 ks jm. hod. 1.000.000,- 5 ks jm. hod. 200.000,-	
Vlastní akcie, zatímní listy a jiné účastnické cenné papíry	Pojišťovna tyto cenné papíry nevlastní.	
Údaje o zvýšení základního kapitálu: 1. způsob a rozsah zvýšení 2. druh, forma a podoba nových akcií, počet emitovaných akcií, rozsah a lhůta splacení	Zapsáno 23.9.2010 40.000.000,-- Kč z nerozděleného zisku Kmenové akcie na jméno v zaknihované podobě 3 ks jm. hod. 10.000.000,- 9 ks jm. hod. 1.000.000,- 5 ks jm. hod. 200.000,- Základní kapitál zvýšen z nerozděleného zisku, lhůta pro splacení tedy nebyla.	O zvýšení bylo rozhodnuto 24.6.2010. Do té doby byl základní kapitál od založení společnosti 50.000.000,-- Kč.
Organizační složky	Pojišťovna nemá	
Přepočtený stav zaměstnanců	20 20 20 19	K 31.12.2013 K 30.9.2013 K 30.6.2013 K 31.3.2013

Organizační struktura:



Představenstvo

JUDr. Ing. Ladislav Samohýl – předseda představenstva

Funkci vykonává od 18.7.1997

Dosavadní zkušenosti a kvalifikační předpoklady pro výkon funkce:

JUDr. Ing. Samohýl od roku 1989 vybudoval rozsáhlou síť autosalonů v České republice a má bohaté zkušenosti s řízením obchodních společností zabývajících se nákupem a prodejem motorových vozidel. Jedná se o jednoho z nejvýznamnějších podnikatelů v této oblasti v České republice. Je významným sběratelem automobilových veteránů. Má právní a ekonomické vzdělání a zkušenost s řízením pojišťovny od roku 1997. Je zakladatelem Servisní pojišťovny a.s.

JUDr. Ing. Ladislav Samohýl byl vyhlášen podnikatelem roku 2011 Zlínského kraje.

Členství v orgánech jiných právnických osob:

- Autogarant Forte a.s. – předseda představenstva
- Polar Invest Asistance, s.r.o. – jednatel
- SAMOHÝL AUTO a.s. – předseda představenstva
- SAMOHÝL CAR a.s. – předseda představenstva
- SAMOHÝL MOTOR HOLDING a.s. – předseda představenstva
- SAMOHÝL PRAHA a.s. – předseda představenstva
- SAMOHÝL MOTOR ZLÍN a.s. – předseda představenstva
- SERVIS-TRANSPORT-TECHNIK a.s. – předseda představenstva
- HYUNDAI MOTOR ZLÍN a.s. – předseda představenstva
- SAMOHÝL MOTOR F.L.A. a.s. – předseda představenstva
- SAMOHÝL MB a.s. – předseda představenstva
- SAMOHÝL OLOMOUC a.s. – člen SAMOHÝL MOTOR HOLDING – předseda představenstva

Ing. Jiří Sukop – člen představenstva

Funkci vykonává od 10.12.2003

Dosavadní zkušenosti a kvalifikační předpoklady pro výkon funkce:

Ing. Jiří Sukop vystudoval VUT v Brně. Pracoval 3 roky v ZPS Zlín jako vedoucí vnitropodnikového útvaru , dále pracoval 3 roky jako obchodní ředitel společnosti SEP a.s. Hradiště, nyní pracuje 17 let jako ekonomický a finanční ředitel SAMOHÝL MOTOR HOLDING a.s.

Členství v orgánech jiných právnických osob:

- REHOS, s.r.o. – jednatel
- SAMOHÝL MOTOR HOLDING a.s. – člen dozorčí rady
- SAMOHÝL AUTO a.s. – člen představenstva
- SAMOHÝL CAR a.s. – člen představenstva
- SAMOHÝL PRAHA a.s. – člen dozorčí rady
- SAMOHÝL MOTOR ZLÍN a.s. – člen dozorčí rady
- SAMOHÝL MB a.s. – člen dozorčí rady
- SERVIS-TRANSPORT-TECHNIK a.s. – člen představenstva
- HYUNDAI MOTOR ZLÍN a.s. – člen dozorčí rady
- Autogarant Forte a.s. – člen dozorčí rady
- SAMOHÝL MOTOR F.L.A. a.s. – člen dozorčí rady
- SAMOHÝL OLOMOUC a.s. – člen SAMOHÝL MOTOR HOLDING – člen dozorčí rady

Martin Samohýl – člen představenstva

Funkci vykonává od:

Dosavadní zkušenosti a kvalifikační předpoklady pro výkon funkce:

Pan Martin Samohýl vystudoval Obchodní akademii Tomáše Bati ve Zlíně, v současné době studuje na vysoké škole Evropský polytechnický institut s.r.o. management. Má 5 let zkušeností s řízením autosalonu Autogarant Forte a.s. v Praze na Chodově, v současnosti je od listopadu 2011 ředitelem Samohýl Motor Zlín a.s.

Členství v orgánech jiných právnických osob:

- Autogarant Forte a.s. – člen představenstva
- SAMOHÝL AUTO a.s. – člen představenstva
- SAMOHÝL MOTOR HOLDING a.s. – člen představenstva
- SAMOHÝL MOTOR ZLÍN a.s. – člen představenstva
- SERVIS-TRANSPORT-TECHNIK a.s. – člen představenstva
- HYUNDAI MOTOR ZLÍN a.s. – člen představenstva
- SAMOHÝL MB a.s. – člen představenstva
- SAMOHÝL OLOMOUC a.s. – člen SAMOHÝL MOTOR HOLDING – člen představenstva
- UNIMAS a.s. – předseda dozorčí rady
- SAMOHÝL MOTOR F.L.A. – člen představenstva
- SAMOHÝL CAR a.s. – člen představenstva
- Samohýl Motosport s.r.o. - jednatel

Mgr. Helena Machálková – předseda dozorčí rady

Funkci vykonává od 18.7.1997

Dosavadní zkušenosti a kvalifikační předpoklady pro výkon funkce:

Mgr. Helena Machálková má právní vzdělání, 13 let vykonává advokátní činnost, má vlastní advokátní kancelář a má zkušenosti jako správce konkursní podstaty.

Členství v orgánech jiných právnických osob:

- SAMOHÝL AUTO a.s – předseda dozorčí rady
- SAMOHÝL CAR a.s. – předseda dozorčí rady
- SAMOHÝL MOTOR HOLDING a.s. – předseda dozorčí rady
- SAMOHÝL PRAHA a.s. – předseda dozorčí rady
- SAMOHÝL MOTOR ZLÍN a.s. – předseda dozorčí rady
- SAMOHÝL MB a.s. – předseda dozorčí rady
- SERVIS-TRANSPORT-TECHNIK a.s. – předseda dozorčí rady
- HYUNDAI MOTOR ZLÍN a.s. – předseda dozorčí rady
- Autogarant Forte a.s. – předseda dozorčí rady
- SAMOHÝL MOTOR F.L.A. a.s. – předseda dozorčí rady
- SAMOHÝL OLOMOUC a.s. – člen SAMOHÝL MOTOR HOLDING – předsedkyně dozorčí rady

Radmila Jašová – členka dozorčí rady

Funkci vykonává od 4.10.2000

Dosavadní zkušenosti a kvalifikační předpoklady pro výkon funkce:

Paní Radmila Jašová vystudovala Střední ekonomickou školu. Pracovala několik let jak zástupce vedoucího v Agrodatu, od roku 1993 do roku 1994 pracovala jako ekonomka v Coneta s.r.o., v roce 1994 založila vlastní účetní firmu ECCODAT s.r.o., v roce 2000 se stala daňovým poradcem event. č. 3419 a je členkou Komory daňových poradců České republiky.

Členství v orgánech jiných právnických osob:

- ECCODAT, spol. s r.o. – jednatel
- Viburnum, o.p.s. – členka dozorčí rady
- SAMOHÝL MOTOR HOLDING a.s. – členka dozorčí rady
- AGENTURA OSMA a.s. – členka dozorčí rady
- Autogarant Forte a.s. – členka dozorčí rady
- SAMOHÝL OLOMOUC a.s. – člen SAMOHÝL MOTOR HOLDING – člen dozorčí rady
- SERVIS-TRANSPORT-TECHNIK a.s. – člen dozorčí rady

Antonín Macháček – člen dozorčí rady

Funkci vykonává od 10.12.2003

Dosavadní zkušenosti a kvalifikační předpoklady pro výkon funkce:

Pan Macháček vystudoval Střední průmyslovou školu kožařskou ve Zlíně. Pracoval 4 roky jako vedoucí provozu v Kazeto Přerov, 12 let jako vedoucí provozu v Jakos OPP, 10 let jako ředitel Araver Vlčnov, 7 let jako zástupce ředitele v SAMOHÝL MOTOR ZLÍN a.s a nyní je již 7 let ředitelem SAMOHÝL AUTO a.s.

Členství v orgánech jiných právnických osob:

- SAMOHÝL PRAHA a.s. – člen představenstva
- SAMOHÝL AUTO a.s. – člen dozorčí rady
- SAMOHÝL CAR a.s. – člen dozorčí rady
- SAMOHÝL OLOMOUC a.s. – člen SAMOHÝL MOTOR HOLDING – člen představenstva

Souhrnná výše úvěrů a půjček poskytnutých pojišťovnou:

	<i>K 31.3.2013</i>	<i>K 30.6.2013</i>	<i>K 30.9.2013</i>	<i>K 31.12.2013</i>
<i>Členům dozorčí rady</i>	0	0	0	0
<i>Členům představenstva</i>	0	0	0	0

Souhrnná výše záruk vydaných pojišťovnou:

	<i>K 31.3.2013</i>	<i>K 30.6.2013</i>	<i>K 30.9.2013</i>	<i>K 31.12.2013</i>
<i>Za členy dozorčí rady</i>	0	0	0	0
<i>Za členy představenstva</i>	0	0	0	0

Akcionáři a podíl na hlasovacích právech:

	<i>K 31.3.2013</i>	<i>K 30.6.2013</i>	<i>K 30.9.2013</i>	<i>K 31.12.2013</i>
<i>JUDr. Ing. Ladislav Samohýl</i>	98%	98%	98%	98%
<i>Ludmila Samohýlová</i>	2%	2%	2%	2%

Informace o osobách , které jsou ovládajícími osobami Servisní pojišťovny a.s.:

Ovládající osobou je JUDr. Ing. Ladislav Samohýl

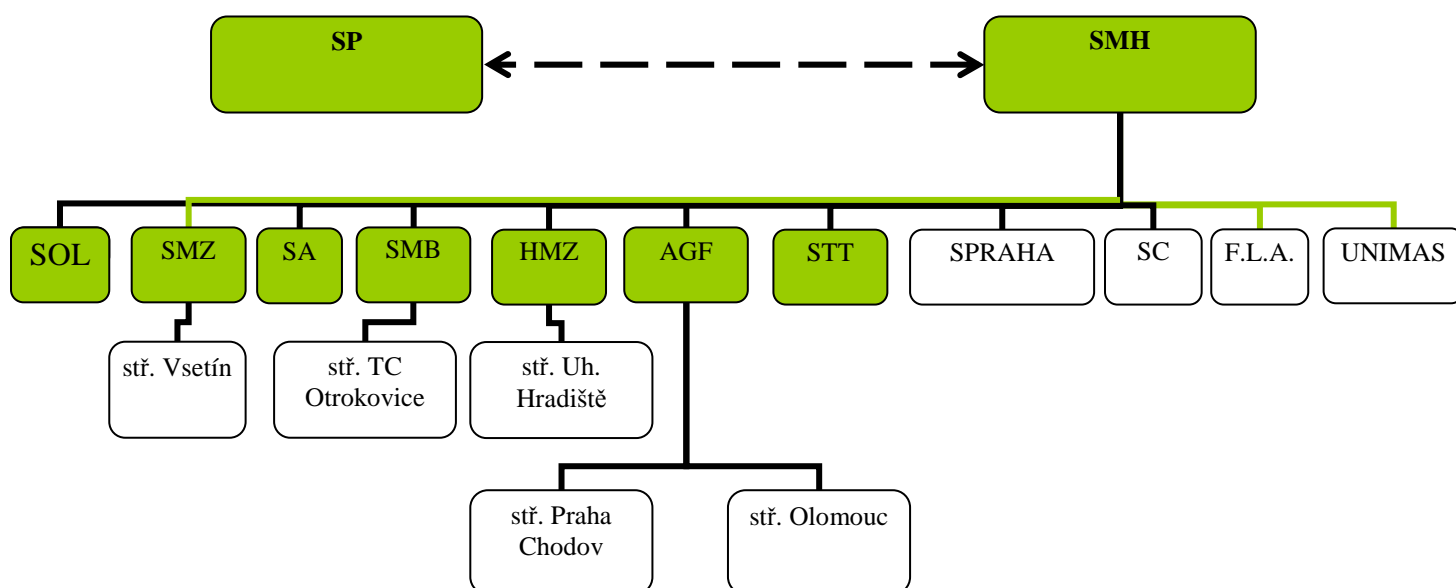
	<i>K 31.3.2013</i>	<i>K 30.6.2013</i>	<i>K 30.9.2013</i>	<i>K 31.12.2013</i>
<i>Přímý podíl na základním kapitálu a na hlasovacích právech – JUDr. Ing. Ladislav Samohýl</i>	98%	98%	98%	98%
<i>Souhrnná výše pohledávek za JUDr. Ing. Samohýlem</i>	0	0	0	0
<i>Souhrnná výše závazků vůči JUDr. Ing. Samohýlovi</i>	0	0	0	0
<i>Souhrnná výše cenných papírů emitovaných JUDr. Ing. Samohýlem a souhrnná výše závazků z těchto cenných papírů</i>	0	0	0	0
<i>Souhrnná výše vydaných záruk za JUDr. Ing. Samohýlem</i>	0	0	0	0

Souhrnná výše přijatých záruk od JUDr .Ing. Samohýla	0	0	0	0
---	---	---	---	---

Ve vztahu k Servisní pojišťovně a.s. neexistuje žádná ovládaná osoba.

Grafické znázornění skupiny

ORGANIZAČNÍ STRUKTURA



Legenda:

- SP:** Servisní pojišťovna a.s., specializuje se na havarijní pojištění motorových vozidel
- SMH:** SAMOHÝL MOTOR HOLDING a.s., poskytuje služby ekonomické, organizační, právní a daňové jednotlivým společnostem
- SMZ:** SAMOHÝL MOTOR ZLÍN a.s., autorizovaný zástupce Škody Mladá Boleslav
- SA:** SAMOHÝL AUTO a.s., autorizovaný zástupce VW a Peugeot
- SMB:** SAMOHÝL MB a.s., autorizovaný zástupce Mercedes-Benz, Chrysler, Jeep, Dodge
- HMZ:** HYUNDAI MOTOR ZLÍN a.s., autorizovaný zástupce HYUNDAI
- AGF:** Autogarant Forte a.s., autorizovaný zástupce HONDA, Chevrolet
- STT:** SERVIS-TRANSPORT-TECHNIK a.s., kovovýroba, výroba galvanických povrchových úprav, pronájem nemovitostí, údržba nemovitostí jednotlivých společností
- SPraha:** SAMOHÝL PRAHA a.s., společnost připravená pro další rozvoj zastoupení
- SC:** SAMOHÝL CAR a.s., společnost připravená pro další rozvoj zastoupení
- F.L.A.:** SAMOHÝL MOTOR F.L.A. a.s., společnost připravená pro další rozvoj zastoupení
- UNIMAS:** UNIMAS a.s., makléřská společnost

Upravená míra solventnosti:

Servisní pojišťovna a.s. ani její ovládající osoba nepodléhají povinnosti dodržovat upravenou míru solventnosti.

Předmět podnikání zapsaný v obchodním rejstříku od 4.6.2002: Provozování pojišťovací činnosti a činnosti související

Předmět činností skutečně vykonávaných: provozování pojišťovací činnosti – havarijní pojištění motorových vozidel.

Žádné činnosti pojišťovny nebyly Českou národní bankou omezeny ani pozastaveny.

Výkaz zisku a ztráty pojišťoven k 31.12.2013 v tis. Kč**Část 1: Technické účty**

A	B	31.3.2013	30.6.2013	30.9.2013	31.12.2013
Výsledek technického účtu k neživotnímu pojištění	1	1862	2213	-1815	-8757
Zasloužené pojistné, očištěné od zajištění	2	24275	42977	54063	59165
Předepsané pojistné, očištěné od zajištění	3	15828	32414	45175	57203
Předepsané hrubé pojistné	4	16175	33111	46130	58358
Pojistné postoupené zajišťovatelům	5	-347	-697	-955	-1155
Změna stavu rezervy na nezasloužené poj., očištěné od zajiš.	6	8447	10563	8888	1962
Změna stavu hrubé výše rezervy na nezasloužené pojistné	7	8682	10881	9195	2141
Změna stavu rezervy na nezasloužené pojistné, podíl zajiš. o.	8	-235	-318	-307	-179
Převedené výnosy z finan. umístění z netechnického účtu	9	2	230	696	1059
Ostatní technické výnosy, očištěné od zajištění	10	1	3	17	898
Náklady na poj. pl. včetně změny TR, očištěné od zajištění	11	-13925	-25307	-35025	-43019
Náklady na pojistná plnění, očištěné od zajištění	12	-8790	-22340	-31039	-40814
Hrubá výše nákladů na pojistná plnění	13	-8790	-22340	-32028	-41814
Náklady na pojistná plnění, podíl zajišťovatelů	14			989	1000
Změna stavu rezervy na poj. pl., očištěné od zajištění	15	-5135	-2967	-3986	-2205
Změna stavu hrubé výše rezervy na pojistná plnění	16	-5135	-3067	-3986	-2205
Změna stavu rezervy na pojistná plnění, podíl zajišťovatelů	17		100		
Změny stavu ostatních tech. rezerv, očištěné od zajištění	18		139	139	67
Prémie a slevy, očištěné od zajištění	19	-499	-922	-1157	-1488
Čistá výše provozních nákladů	20	-7992	-14907	-20548	-25383
Požizovací náklady na pojistné smlouvy	21	-1552	-2683	-3230	-3400
Změna stavu časově rozlišených pořizovacích nákladů	22				
Správní režie	23	-6440	-12224	-17318	-21883
Provize od zajišťovatelů a podíly na ziscích	24				
Ostatní technické náklady, očištěné od zajištění	25				-156
Změna stavu vyrovnávací rezervy	26				

A	B	31.3.2013	30.6.2013	30.9.2013	31.12.2013
Výsledek technického účtu k životnímu pojištění	1				
Zasloužené pojistné, očištěné od zajištění	2				
Předepsané pojistné, očištěné od zajištění	3				
Předepsané hrubé pojistné	4				

Pojistné postoupené zajišťovatelům	5				
Změna stavu rezervy na nezasloužené poj., očištěné od zajišť.	6				
Změna stavu hrubé výše rezervy na nezasloužené pojistné	7				
Změna stavu rezervy na nezasloužené pojistné, podíl zajišťo.	8				
Výnosy z finančního umístění	9				
Výnosy z podílů	10				
Výnosy z ostatního finančního umístění	11				
Výnosy z pozemků a staveb (nemovitosti)	12				
Výnosy z ostatních investic (mimo nemovitostí)	13				
Změny hodnoty finančního umístění - výnosy	14				
Výnosy z realizace finančního umístění	15				
Přírůstky hodnoty finančního umístění	16				
Ostatní technické výnosy, očištěné od zajištění	17				
Náklady na poj. pl. včetně změny TR, očištěné od zajištění	18				
Náklady na pojistná plnění, očištěné od zajištění	19				
Hrubá výše nákladů na pojistná plnění	20				
Náklady na pojistná plnění, podíl zajišťovatelů	21				
Změna stavu rezervy na poj. pl., očištěné od zajištění	22				
Změna stavu hrubé výše rezervy na pojistná plnění	23				
Změna stavu rezervy na pojistná plnění, podíl zajišťovatelů	24				
Změny stavu ostatních tech. rezerv, očištěné od zajištění	25				
Změna stavu rezervy pojistného živ. poj., očištěná od zajišť.	26				
Změna stavu hrubé výše rezervy pojistného životních pojišť.	27				
Změna stavu rezervy poj. živ. pojištění, podíl zajišťovatelů	28				
Změna stavu ostat. TR (mimo rez. živ. poj.), očišť. od zajišť.	29				
Prémie a slevy, očištěné od zajištění	30				
Čistá výše provozních nákladů	31				
Požizovací náklady na pojistné smlouvy	32				
Změna stavu časově rozlišených pořizovacích nákladů	33				
Správní režie	34				
Provize od zajišťovatelů a podíly na ziscích	35				
Náklady na finanční umístění	36				
Náklady na správu finančního umístění, včetně úroků	37				
Změna hodnoty finančního umístění - náklady	38				
Náklady spojené s realizací finančního umístění	39				
Úbytky hodnoty finančního umístění	40				
Ostatní technické náklady, očištěné od zajištění	41				
Převod výnosů z finančního umístění na netechnický účet	42				

Část 2: Netechnický účet

A	B	31.3.2013	30.6.2013	30.9.2013	31.12.2013
Zisk nebo ztráta za účetní období	1	1631	1993	-2331	-8993
Zisk nebo ztráta z běžné činnosti po zdanění	2	1631	1993	-2331	-8916
Výsledek technického účtu k neživotnímu pojištění	3	1862	2213	-1815	-8757
Výsledek technického účtu k životnímu pojištění	4				
Výnosy z finančního umístění	5	3514	10165	13340	16617
Výnosy z podílů	6				
Výnosy z ostatního finančního umístění	7	489	1285	1910	2893
Výnosy z pozemků a staveb (nemovitosti)	8	450	900	1350	1950

Výnosy z ostatních investic (mimo nemovitostí)	9	39	385	560	943
Změny hodnoty finančního umístění - výnosy	10			4	4
Výnosy z realizace finančního umístění	11	3025	8880	11426	13720
Převedené výnosy fin. umístění z technického účtu k živ.poj.	12				
Náklady na finanční umístění	13	-3633	-10161	-13110	-15895
Náklady na správu finančního umístění, včetně úroků	14	-493	-929	-1364	-1856
Změna hodnoty finančního umístění - náklady	15	-117	-187	-188	-205
Náklady spojené s realizací finančního umístění	16	-3023	-9045	-11558	-13834
Převod výnosů z fin. umístění na tech. účet k neživ. poj.	17	-2	-230	-696	-1059
Ostatní výnosy	18		390	440	1195
Ostatní náklady	19	-110	-384	-490	-637
Daň z příjmů z běžné činnosti	20				-380
Mimořádný zisk nebo ztráta	21				
Mimořádné výnosy	22				
Mimořádné náklady	23				
Daň z příjmů z mimořádné činnosti	24				
Ostatní daně neuvedené v předcházejících položkách	25				-77

Rozvaha pojišťoven k 30.6.2013 v tis. Kč

Část 1: Aktiva

	31.3.2013	30.6.2013	30.9.2013	31.12.2013	31.12.2013	31.12.2013
	Čistá výše	Čistá výše	Čistá výše	Hrubá výše	Úprava	Čistá výše
Aktiva celkem	143698	141905	140575	146526	5723	140803
Pohledávky za upsaný základní kapitál						
Dlouhodobý nehmotný majetek				4077	4077	0
Zřizovací výdaje						
Goodwill						
Finanční umístění (investice)	118752	120568	119751	106148		106148
Pozemky a stavby (nemovitosti)	30162	30162	30162	30162		30162
Provozní nemovitosti						
Finanční umístění v podnikatelských seskupeních						
Podíly v ovládaných osobách						
Dluhové CP vydané ovládanými osobami a půjčky těmto osobám						
Podíly s podstatným vlivem						
Dluhové CP vydané os., ve kterých má úč. jedn. podst. vliv						
Jiná finanční umístění	88590	90406	89589	75986		75986
Akcie a ostatní CP s proměnlivým výnosem, ostatní podíly						
Dluhové cenné papíry:	23563	18478	18446	18895		18895
Cenné papíry oceň. reál.hod. proti účt. nákladů a výnosů	3193	3134	3127	3047		3047
Dluhopisy OECD držené do splatnosti	20370	15344	15319	15848		15848
Ostatní cenné papíry držené do splatnosti						
Finanční umístění v investičních sdruženích						
Ostatní půjčky						
Depozita u finančních institucí	63477	70378	69593	55541		55541
Ostatní finanční umístění	1550	1550	1550	1550		1550
Depozita při aktivním zajištění						
Finanční umístění ŽP, je-li nositelem inv. rizika pojišťovník						
Dlužníci	20652	18206	18003	14797	620	14177

Pohledávky z operací přímého pojištění	5086	5786	5869	6216	620	5596
Pojistníci	5047	5735	5799	6178	620	6178
Zprostředkovatelé	39	51	70	38		38
Pohledávky z operací zajištění	11	11				
Ostatní pohledávky	15555	12409	12134	8581		8581
Ostatní aktiva	1522	1260	729	17672	1026	16646
Dlouhodobý hm. majetek, jiný než pozemky a stavby, a zásoby	316	291	247	1229	1026	203
Hotovost na účtech u fin. institucí a hotovost v pokladně	1206	969	482	16443		16443
Jiná aktiva						
Přechodné účty aktiv	2772	1871	2092	3832		3832
Naběhlé úroky a nájemné	446	45		350		350
Odložené pořizovací náklady na pojistné smlouvy	2107	1602	1840	2949		2949
Odložené pořizovací nákl. na poj. smlouvy v živ. poj.						
Odložené pořizovací nákl. na poj. smlouvy v neživ. poj.	2107	1602	1840	2949		2949
Ostatní přechodné účty aktiv	219	224	252	533		533
Dohadné položky aktivní	62	57	57	344		344

Část 2: Pasiva

	31.3.2013	30.6.2013	30.9.2013	31.12.2013	31.12.2013	31.12.2013
	Čistá výše	Čistá výše	Čistá výše	Hrubá hodnota	Podíl zajišťovatelů na TR	Čistá hodnota
A						
Pasiva celkem	143698	141905	140575			140803
Vlastní kapitál	109850	110348	105998			99312
Základní kapitál	90000	90000	90000			90000
Změny základního kapitálu						
Vlastní akcie nebo vl. zatímní listy, vl. obch. podíly						
Emisní užil						
Rezervní fond na nové ocenění						
Ostatní kapitálové fondy	-21375	-21241	-21265			-21290
Rezervní fond a ostatní fondy ze zisku	5510	5511	5510			5510
Nerozdělený zisk nebo neuhrazená ztráta minulých úč. období	34084	34085	34084			34085
Zisk nebo ztráta běžného účetního období	1631	1993	-2331			-8993
Podřízená pasiva						
Technické rezervy	27664	23241	25935	31482	330	31152
Rezerva na nezasloužené pojistné	10444	8328	10003	17259	330	16929
ŽP Rezerva na nezasl. pojistné vztahující se k poj. odv.						
NP Rezerva na nezasl. pojistné vztahující se k poj. odv.	10444	8328	10003	17259	330	16929
NP Rezerva pojistného životních pojištění						
NP Rezerva na pojistná plnění	17081	14913	15932	14151		14151
ŽP Rezerva na pojistná plnění vztahující se k poj. odv.						
NP Rezerva na pojistná plnění vztahující se k poj. odv.	17081	14913	15932	14151		14151
NP Rezerva na prémie a slevy	139			72		72
ŽP Rezerva na prémie a slevy vztahující se k poj. odv.						
NP Rezerva na prémie a slevy vztahující se k poj. odv.	139			72		72
NP Vyrovňovací rezerva						

Rezerva na splnění závazků z použité technické úrokové míry					
Rezerva pojistného neživotních pojištění					
Rezerva pojistného neživ. poj. vztahující se k poj. odv. ŽP					
Rezerva pojistného neživ. poj. vztahující se k poj. odv. NP					
Rezerva na splnění závazků z ručení za závazky ČKP					
Jiné rezervy					
Jiná rezerva vztahující se k poj. odv. ŽP					
Jiná rezerva vztahující se k poj. odv. NP					
Technická rezerva ŽP, je-li nositelem inv. rizika pojistník					
Rezervy na ostatní rizika a ztráty					
Rezerva na důchody a podobné závazky					
Rezerva na daně					
Ostatní rezervy					
Depozita při pasivním zajištění					
Věřitelé	6158	8290	8616		10211
Závazky z operací přímého pojištění	1908	2290	2340		3796
Závazky z operací zajištění	1348	1697	955		192
Výpůjčky zaručené dluhopisem					
Směnitelné (konvertibilní) výpůjčky					
Závazky vůči finančním instancím					
Ostatní závazky	2902	4384	5321		6223
Daňové závazky a závazky ze sociálního zabezpečení	610	2970	4161		4638
Garanční fond Kanceláře					
Přechodné účty pasiv	26	26	26		128
Výdaje příštích období a výnosy příštích období					94
Ostatní přechodné účty pasiv	26	26	26		34
Dohadné položky pasivní	26	26	26		34

Servisní pojišťovna a.s. nemá sjednány žádné deriváty.

Ukazatele solventnosti pro neživotní pojištění k 31.12.2013:
V tis. Kč

	K 31.12.2013
Disponibilní míra solventnosti	108248
Požadovaná míra solventnosti	90 000
Výše garančního fondu	90 000
Poměr disponibilní míry solventnosti a požadované míry solventnosti	1,203
Poměr výše garančního fondu a součtu položek podle § 18	0,831

Ukazatel upravené míry solventnosti se na Servisní pojišťovnu a.s. nevztahuje.

Rentabilita průměrných aktiv ROAA

K 31.12.2012	-5,36%
K 31.3.2013	1,14%
K 30.6.2013	1,40%
K 30.9.2013	-1,66%

Rentabilita průměrného vlastního kapitálu

K 31.12.2012	-7,23%
K 31.3.2013	1,48%
K 30.6.2013	1,81%
K 30.9.2013	-2,20%

Combined ratio v neživotním pojištění

K 31.12.2012	112,41%
K 31.3.2013	90,29%
K 30.6.2013	93,57%
K 30.9.2013	102,79%