



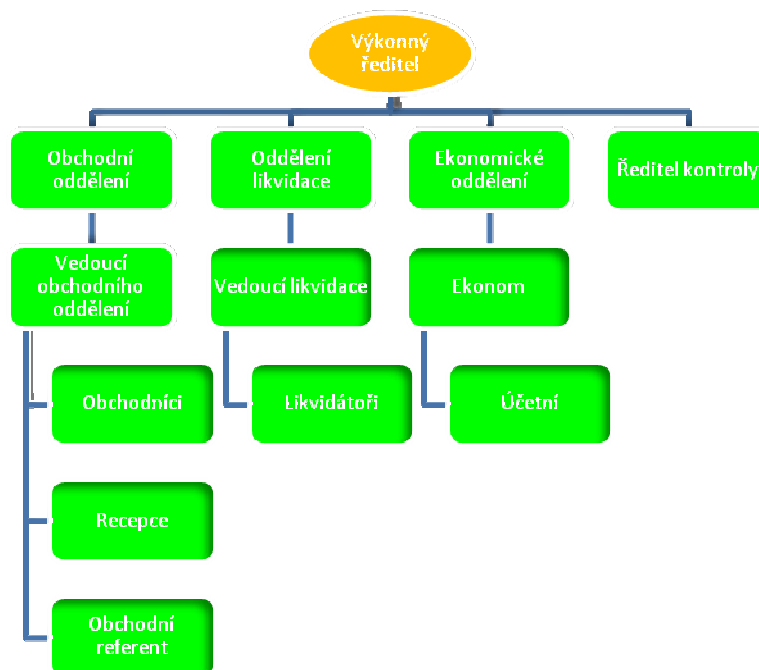
**Zveřejňované údaje a výsledky pojišťovny  
k 30.6.2013 dle vyhlášky 434/2009 Sb.**

**Zveřejňované údaje a výsledky pojišťovny k 30.6.2013 dle vyhlášky 434/2009 Sb.**

|                                                                                                                                                                  |                                                                                                                                                                                                                                                                                                        |                                                                                                                                                                                                                                           |
|------------------------------------------------------------------------------------------------------------------------------------------------------------------|--------------------------------------------------------------------------------------------------------------------------------------------------------------------------------------------------------------------------------------------------------------------------------------------------------|-------------------------------------------------------------------------------------------------------------------------------------------------------------------------------------------------------------------------------------------|
| Obchodní firma:                                                                                                                                                  | Servisní pojišťovna a.s.                                                                                                                                                                                                                                                                               |                                                                                                                                                                                                                                           |
| Právní forma:                                                                                                                                                    | Akciová společnost                                                                                                                                                                                                                                                                                     |                                                                                                                                                                                                                                           |
| Adresa sídla:                                                                                                                                                    | Tř. T. Bati 532,<br>763 02 Zlín – Louky                                                                                                                                                                                                                                                                |                                                                                                                                                                                                                                           |
| IČ:                                                                                                                                                              | 25345150                                                                                                                                                                                                                                                                                               |                                                                                                                                                                                                                                           |
| Datum zápisu pojišťovny do obchodního rejstříku                                                                                                                  | 18.7.1997                                                                                                                                                                                                                                                                                              |                                                                                                                                                                                                                                           |
| Datum zápisu poslední změny do obchodního rejstříku a účel poslední změny                                                                                        | 27.9.2012                                                                                                                                                                                                                                                                                              | Vymazání člena představenstva p. Aloise Samohýla.. U ostatních členů představenstva a předsedy představenstva jejich vymazání a nové zapsání z důvodu jejich opětovného vzniku členství a funkce v představenstvu a totéž u dozorčí rady. |
| Výše základního kapitálu zapsaného v obchodním rejstříku                                                                                                         | 90.000.000,-- Kč                                                                                                                                                                                                                                                                                       |                                                                                                                                                                                                                                           |
| Výše splaceného základního kapitálu                                                                                                                              | 90.000.000,--                                                                                                                                                                                                                                                                                          |                                                                                                                                                                                                                                           |
| Druh akcií                                                                                                                                                       | Kmenové                                                                                                                                                                                                                                                                                                |                                                                                                                                                                                                                                           |
| Forma akcií                                                                                                                                                      | Na jméno                                                                                                                                                                                                                                                                                               |                                                                                                                                                                                                                                           |
| Podoba akcií                                                                                                                                                     | Zaknihované                                                                                                                                                                                                                                                                                            |                                                                                                                                                                                                                                           |
| Počet akcií a jmenovitá hodnota                                                                                                                                  | 500 ks jm. hod. 100.000,-<br>3 ks jm. hod. 10.000.000,-<br>9 ks jm. hod. 1.000.000,-<br>5 ks jm. hod. 200.000,-                                                                                                                                                                                        |                                                                                                                                                                                                                                           |
| Vlastní akcie, zatímní listy a jiné účastnické cenné papíry                                                                                                      | Pojišťovna tyto cenné papíry nevlastní.                                                                                                                                                                                                                                                                |                                                                                                                                                                                                                                           |
| Údaje o zvýšení základního kapitálu:<br>1. způsob a rozsah zvýšení<br><br>2. druh, forma a podoba nových akcií, počet emitovaných akcií, rozsah a lhůta splacení | Zapsáno 23.9.2010<br><br>40.000.000,-- Kč<br>z nerozděleného zisku<br><br>Kmenové akcie na jméno<br>v zaknihované podobě<br>3 ks jm. hod. 10.000.000,-<br>9 ks jm. hod. 1.000.000,-<br>5 ks jm. hod. 200.000,-<br>Základní kapitál zvýšen<br>z nerozděleného zisku, lhůta<br>pro splacení tedy nebyla. | O zvýšení bylo rozhodnuto 24.6.2010. Do té doby byl základní kapitál od založení společnosti 50.000.000,-- Kč.                                                                                                                            |
| Organizační složky                                                                                                                                               | Pojišťovna nemá                                                                                                                                                                                                                                                                                        |                                                                                                                                                                                                                                           |
| Přepočtený stav zaměstnanců                                                                                                                                      | 20<br>19                                                                                                                                                                                                                                                                                               | K 30.6.2013<br>K 31.3.2013                                                                                                                                                                                                                |

|  |    |              |
|--|----|--------------|
|  | 19 | K 31.12.2012 |
|  | 17 | K 30.9.2012  |

## Organizační struktura:



## Představenstvo

### **JUDr. Ing. Ladislav Samohýl – předseda představenstva**

Funkci vykonává od 18.7.1997

Dosavadní zkušenosti a kvalifikační předpoklady pro výkon funkce:

JUDr. Ing. Samohýl od roku 1989 vybudoval rozsáhlou síť autosalonů v České republice a má bohaté zkušenosti s řízením obchodních společností zabývajících se nákupem a prodejem motorových vozidel. Jedná se o jednoho z nejvýznamnějších podnikatelů v této oblasti v České republice. Je významným sběratelem automobilových veteránů. Má právní a ekonomické vzdělání a zkušenost s řízením pojišťovny od roku 1997. Je zakladatelem Servisní pojišťovny a.s.

**JUDr. Ing. Ladislav Samohýl byl vyhlášen podnikatelem roku 2011 Zlínského kraje.**

Členství v orgánech jiných právnických osob:

- Autogarant Forte a.s. – předseda představenstva
- Polar Invest Asistance, s.r.o. – jednatel
- SAMOHÝL AUTO a.s. – předseda představenstva
- SAMOHÝL CAR a.s. – předseda představenstva
- SAMOHÝL MOTOR HOLDING a.s. – předseda představenstva
- SAMOHÝL PRAHA a.s. – předseda představenstva
- SAMOHÝL MOTOR ZLÍN a.s. – předseda představenstva
- SERVIS-TRANSPORT-TECHNIK a.s. – předseda představenstva
- HYUNDAI MOTOR ZLÍN a.s. – předseda představenstva

- SAMOHÝL MOTOR F.L.A. a.s. – předseda představenstva
- SAMOHÝL MB a.s. – předseda představenstva
- SAMOHÝL OLOMOUC a.s. – člen SAMOHÝL MOTOR HOLDING – předseda představenstva

***Ing. Jiří Sukop – člen představenstva***

Funkci vykonává od 10.12.2003

Dosavadní zkušenosti a kvalifikační předpoklady pro výkon funkce:

Ing. Jiří Sukop vystudoval VUT v Brně. Pracoval 3 roky v ZPS Zlín jako vedoucí vnitropodnikového útvaru, dále pracoval 3 roky jako obchodní ředitel společnosti SEP a.s. Hradiště, nyní pracuje 17 let jako ekonomický a finanční ředitel SAMOHÝL MOTOR HOLDING a.s.

Členství v orgánech jiných právnických osob:

- REHOS, s.r.o. – jednatel
- SAMOHÝL MOTOR HOLDING a.s. – člen dozorčí rady
- SAMOHÝL AUTO a.s. – člen dozorčí rady
- SAMOHÝL CAR a.s. – člen dozorčí rady
- SAMOHÝL PRAHA a.s. – člen dozorčí rady
- SAMOHÝL MOTOR ZLÍN a.s. – člen dozorčí rady
- SAMOHÝL MB a.s. – člen dozorčí rady
- SERVIS-TRANSPORT-TECHNIK a.s. – člen dozorčí rady
- HYUNDAI MOTOR ZLÍN a.s. – člen dozorčí rady
- Autogarant Forte a.s. – člen dozorčí rady
- SAMOHÝL MOTOR F.L.A. a.s. – člen dozorčí rady
- SAMOHÝL OLOMOUC a.s. – člen SAMOHÝL MOTOR HOLDING – člen dozorčí rady

***Martin Samohýl – člen představenstva***

Funkci vykonává od:

Dosavadní zkušenosti a kvalifikační předpoklady pro výkon funkce:

Pan Martin Samohýl vystudoval Obchodní akademii Tomáše Bati ve Zlíně, v současné době studuje na vysoké škole Evropský polytechnický institut s.r.o. management. Má 5 let zkušeností s řízením autosalonu Autogarant Forte a.s. v Praze na Chodově, v současnosti je od listopadu 2011 ředitelem Samohýl Motor Zlín a.s.

Členství v orgánech jiných právnických osob:

- Autogarant Forte a.s. – člen představenstva
- SAMOHÝL AUTO a.s. – člen představenstva
- SAMOHÝL MOTOR HOLDING a.s. – člen představenstva
- SAMOHÝL MOTOR ZLÍN a.s. – člen představenstva
- SERVIS-TRANSPORT-TECHNIK a.s. – člen představenstva
- HYUNDAI MOTOR ZLÍN a.s. – člen představenstva
- SAMOHÝL MB a.s. – člen představenstva
- SAMOHÝL OLOMOUC a.s. – člen SAMOHÝL MOTOR HOLDING – člen představenstva
- UNIMAS a.s. – předseda dozorčí rady
- SAMOHÝL MOTOR F.L.A. – člen představenstva
- SAMOHÝL CAR a.s. – člen představenstva

- Samohýl Motosport s.r.o. - jednatel

**Mgr. Helena Machálková – předseda dozorčí rady**

Funkci vykonává od 18.7.1997

Dosavadní zkušenosti a kvalifikační předpoklady pro výkon funkce:

Mgr. Helena Machálková má právní vzdělání, 13 let vykonává advokátní činnost, má vlastní advokátní kancelář a má zkušenosti jako správce konkursní podstaty.

Členství v orgánech jiných právnických osob:

- SAMOHÝL AUTO a.s. – předseda dozorčí rady
- SAMOHÝL CAR a.s. – předseda dozorčí rady
- SAMOHÝL MOTOR HOLDING a.s. – předseda dozorčí rady
- SAMOHÝL PRAHA a.s. – předseda dozorčí rady
- SAMOHÝL MOTOR ZLÍN a.s. – předseda dozorčí rady
- SAMOHÝL MB a.s. – předseda dozorčí rady
- SERVIS-TRANSPORT-TECHNIK a.s. – předseda dozorčí rady
- HYUNDAI MOTOR ZLÍN a.s. – předseda dozorčí rady
- Autogarant Forte a.s. – předseda dozorčí rady
- SAMOHÝL MOTOR F.L.A. a.s. – předseda dozorčí rady
- SAMOHÝL OLOMOUC a.s. – člen SAMOHÝL MOTOR HOLDING – předsedkyně dozorčí rady

**Radmila Jašová – členka dozorčí rady**

Funkci vykonává od 4.10.2000

Dosavadní zkušenosti a kvalifikační předpoklady pro výkon funkce:

Paní Radmila Jašová vystudovala Střední ekonomickou školu. Pracovala několik let jak zástupce vedoucího v Agrodatu, od roku 1993 do roku 1994 pracovala jako ekonomka v Coneta s.r.o., v roce 1994 založila vlastní účetní firmu ECCODAT s.r.o., v roce 2000 se stala daňovým poradcem event. č. 3419 a je členkou Komory daňových poradců České republiky.

Členství v orgánech jiných právnických osob:

- ECCODAT, spol. s r.o. – jednatel
- Viburnum, o.p.s. – členka dozorčí rady
- SAMOHÝL MOTOR HOLDING a.s. – členka dozorčí rady
- AGENTURA OSMA a.s. – členka dozorčí rady
- Autogarant Forte a.s. – členka dozorčí rady
- SAMOHÝL OLOMOUC a.s. – člen SAMOHÝL MOTOR HOLDING – člen dozorčí rady

**Antonín Macháček – člen dozorčí rady**

Funkci vykonává od 10.12.2003

Dosavadní zkušenosti a kvalifikační předpoklady pro výkon funkce:

Pan Macháček vystudoval Střední průmyslovou školu kožařskou ve Zlíně. Pracoval 4 roky jako vedoucí provozu v Kazeto Přerov, 12 let jako vedoucí provozu v Jakos OPP, 10 let jako ředitel Araver Vlčnov, 6 let jako zástupce ředitele v SAMOHÝL MOTOR ZLÍN a.s a nyní je již 6 let ředitelem SAMOHÝL AUTO a.s.

Členství v orgánech jiných právnických osob:

- SAMOHÝL PRAHA a.s. – člen představenstva

- SAMOHÝL AUTO a.s. – člen dozorčí rady
- SAMOHÝL CAR a.s. – člen dozorčí rady
- SAMOHÝL OLOMOUC a.s. – člen SAMOHÝL MOTOR HOLDING – člen představenstva

**Souhrnná výše úvěrů a půjček poskytnutých pojišťovnou:**

|                              | <i>K 30.9.2012</i> | <i>K 31.12.2012</i> | <i>K 31.3.2013</i> | <i>K 30.6.2013</i> |
|------------------------------|--------------------|---------------------|--------------------|--------------------|
| <i>Členům dozorčí rady</i>   | 0                  | 0                   | 0                  | 0                  |
| <i>Členům představenstva</i> | 0                  | 0                   | 0                  | 0                  |

**Souhrnná výše záruk vydaných pojišťovnou:**

|                                | <i>K 30.9.2012</i> | <i>K 31.12.2012</i> | <i>K 31.3.2013</i> | <i>K 30.6.2013</i> |
|--------------------------------|--------------------|---------------------|--------------------|--------------------|
| <i>Za členy dozorčí rady</i>   | 0                  | 0                   | 0                  | 0                  |
| <i>Za členy představenstva</i> | 0                  | 0                   | 0                  | 0                  |

**Akcionáři a podíl na hlasovacích právech:**

|                                    | <i>K 30.9.2012</i> | <i>K 31.12.2012</i> | <i>K 31.3.2013</i> | <i>K 30.6.2013</i> |
|------------------------------------|--------------------|---------------------|--------------------|--------------------|
| <i>JUDr. Ing. Ladislav Samohýl</i> | 98%                | 98%                 | 98%                | 98%                |

**Informace o osobách , které jsou ovládajícími osobami Servisní pojišťovny a.s.:**

Ovládající osobou je JUDr. Ing. Ladislav Samohýl

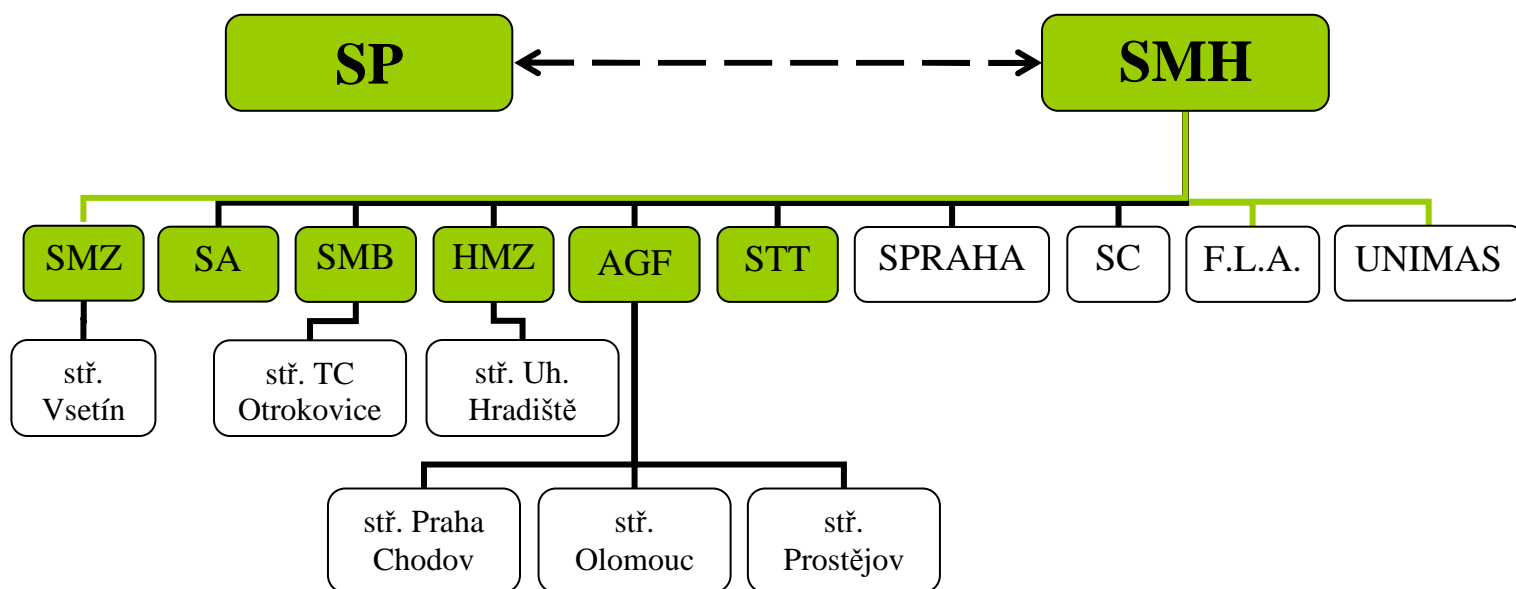
|                                                                                                                      | <i>K 30.9.2012</i> | <i>K 31.12.2012</i> | <i>K 31.3.2013</i> | <i>K 30.6.2013</i> |
|----------------------------------------------------------------------------------------------------------------------|--------------------|---------------------|--------------------|--------------------|
| <i>Přímý podíl na základním kapitálu a na hlasovacích právech – JUDr. Ing. Ladislav Samohýl</i>                      | 98%                | 98%                 | 98%                | 98%                |
| <i>Souhrnná výše pohledávek za JUDr. Ing. Samohýlem</i>                                                              | 0                  | 0                   | 0                  | 0                  |
| <i>Souhrnná výše závazků vůči JUDr. Ing. Samohýlovi</i>                                                              | 0                  | 0                   | 0                  | 0                  |
| <i>Souhrnná výše cenných papírů emitovaných JUDr. Ing. Samohýlem a souhrnná výše závazků z těchto cenných papírů</i> | 0                  | 0                   | 0                  | 0                  |

|                                                             |   |   |   |   |
|-------------------------------------------------------------|---|---|---|---|
| <i>Souhrnná výše vydaných záruk za JUDr. Ing. Samohýlem</i> | 0 | 0 | 0 | 0 |
| <i>Souhrnná výše přijatých záruk od JUDr. Ing. Samohýla</i> | 0 | 0 | 0 | 0 |

Ve vztahu k Servisní pojišťovně a.s. neexistuje žádná ovládaná osoba.

### Grafické znázornění skupiny

#### ORGANIZAČNÍ STRUKTURA



#### Legenda:

- SP:** Servisní pojišťovna a.s., specializuje se na havarijní pojištění motorových vozidel
- SMH:** SAMOHÝL MOTOR HOLDING a.s., poskytuje služby ekonomické, organizační, právní a daňové jednotlivým společnostem
- SMZ:** SAMOHÝL MOTOR ZLÍN a.s., autorizovaný zástupce Škody Mladá Boleslav
- SA:** SAMOHÝL AUTO a.s., autorizovaný zástupce VW a Peugeot
- SMB:** SAMOHÝL MB a.s., autorizovaný zástupce Mercedes-Benz, Chrysler, Jeep, Dodge
- HMZ:** HYUNDAI MOTOR ZLÍN a.s., autorizovaný zástupce HYUNDAI
- AGF:** Autogarant Forte a.s., autorizovaný zástupce HONDA, Chevrolet
- STT:** SERVIS-TRANSPORT-TECHNIK a.s., kovovýroba, výroba galvanických povrchových úprav, pronájem nemovitostí, údržba nemovitostí jednotlivých společností
- SPraha:** SAMOHÝL PRAHA a.s., společnost připravená pro další rozvoj zastoupení

SC: SAMOHÝL CAR a.s., společnost připravená pro další rozvoj zastoupení  
 F.L.A.: SAMOHÝL MOTOR F.L.A. a.s., společnost připravená pro další rozvoj zastoupení  
 UNIMAS: UNIMAS a.s., makléřská společnost

### Upravená míra solventnosti:

Servisní pojišťovna a.s. ani její ovládající osoba nepodléhají povinnosti dodržovat upravenou míru solventnosti.

**Předmět podnikání zapsaný v obchodním rejstříku od 4.6.2002:** Provozování pojišťovací činnosti a činnosti související

**Předmět činností skutečně vykonávaných:** provozování pojišťovací činnosti – havarijní pojištění motorových vozidel.

Žádné činnosti pojišťovny nebyly Českou národní bankou omezeny ani pozastaveny.

### Výkaz zisku a ztráty pojišťoven k 30.6.2013 v tis. Kč

#### Část 1: Technické účty

| A                                                            | B  | 30.9.2012 | 31.12.2012 | 31.3.2013 | 30.6.2013 |
|--------------------------------------------------------------|----|-----------|------------|-----------|-----------|
| Výsledek technického účtu k neživotnímu pojištění            | 1  | -237      | -8858      | 1862      | 2213      |
| Zasloužené pojistné, očištěné od zajištění                   | 2  | 39189     | 46477      | 24275     | 42977     |
| Předepsané pojistné, očištěné od zajištění                   | 3  | 41573     | 58965      | 15828     | 32414     |
| Předepsané hrubé pojistné                                    | 4  | 42937     | 60211      | 16175     | 33111     |
| Pojistné postoupené zajišťovatelům                           | 5  | -1364     | -1246      | -347      | -697      |
| Změna stavu rezervy na nezasloužené poj., očištěné od zajiš. | 6  | -2384     | -12488     | 8447      | 10563     |
| Změna stavu hrubé výše rezervy na nezasloužené pojistné      | 7  | -2275     | -12639     | 8682      | 10881     |
| Změna stavu rezervy na nezasloužené pojistné, podíl zajiš.   | 8  | -109      | 151        | -235      | -318      |
| Převedené výnosy z finan. umístění z netechnického účtu      | 9  | 147       | 733        | 2         | 230       |
| Ostatní technické výnosy, očištěné od zajištění              | 10 | 7         | 8          | 1         | 3         |
| Náklady na poj. pl. včetně změny TR, očištěné od zajištění   | 11 | -22413    | -32085     | -13925    | -25307    |
| Náklady na pojistná plnění, očištěné od zajištění            | 12 | -16844    | -26122     | -8790     | -22340    |
| Hrubá výše nákladů na pojistná plnění                        | 13 | -16844    | -26122     | -8790     | -22340    |
| Náklady na pojistná plnění, podíl zajišťovatelů              | 14 |           |            |           |           |
| Změna stavu rezervy na poj. pl., očištěné od zajištění       | 15 | -5569     | -5963      | -5135     | -2967     |
| Změna stavu hrubé výše rezervy na pojistná plnění            | 16 | -5569     | -5963      | -5135     | -3067     |
| Změna stavu rezervy na pojistná plnění, podíl zajišťovatelů  | 17 |           |            |           | 100       |
| Změny stavu ostatních tech. rezerv, očištěné od zajištění    | 18 | 154       | 154        |           | 139       |
| Prémie a slevy, očištěné od zajištění                        | 19 | -1401     | -1821      | -499      | -922      |
| Čistá výše provozních nákladů                                | 20 | -15920    | -22162     | -7992     | -14907    |
| Požizovací náklady na pojistné smlouvy                       | 21 | -4375     | -5610      | -1552     | -2683     |
| Změna stavu časově rozlišených pořizovacích nákladů          | 22 |           |            |           |           |
| Správní režie                                                | 23 | -11545    | -16552     | -6440     | -12224    |
| Provize od zajišťovatelů a podíly na ziscích                 | 24 |           |            |           |           |
| Ostatní technické náklady, očištěné od zajištění             | 25 |           | -23        |           |           |
| Změna stavu vyrovnávací rezervy                              | 26 |           |            |           |           |



| <b>A</b>                                                       | <b>B</b> | <b>30.9.2012</b> | <b>31.12.2012</b> | <b>31.3.2013</b> | <b>30.6.2013</b> |
|----------------------------------------------------------------|----------|------------------|-------------------|------------------|------------------|
| Výsledek technického účtu k životnímu pojištění                | 1        |                  |                   |                  |                  |
| Zasloužené pojistné, očištěné od zajištění                     | 2        |                  |                   |                  |                  |
| Předepsané pojistné, očištěné od zajištění                     | 3        |                  |                   |                  |                  |
| Předepsané hrubé pojistné                                      | 4        |                  |                   |                  |                  |
| Pojistné postoupené zajišťovatelům                             | 5        |                  |                   |                  |                  |
| Změna stavu rezervy na nezasloužené poj., očištěné od zajišť.  | 6        |                  |                   |                  |                  |
| Změna stavu hrubé výše rezervy na nezasloužené pojistné        | 7        |                  |                   |                  |                  |
| Změna stavu rezervy na nezasloužené pojistné, podíl zajišťo.   | 8        |                  |                   |                  |                  |
| Výnosy z finančního umístění                                   | 9        |                  |                   |                  |                  |
| Výnosy z podílů                                                | 10       |                  |                   |                  |                  |
| Výnosy z ostatního finančního umístění                         | 11       |                  |                   |                  |                  |
| Výnosy z pozemků a staveb (nemovitosti)                        | 12       |                  |                   |                  |                  |
| Výnosy z ostatních investic (mimo nemovitostí)                 | 13       |                  |                   |                  |                  |
| Změny hodnoty finančního umístění - výnosy                     | 14       |                  |                   |                  |                  |
| Výnosy z realizace finančního umístění                         | 15       |                  |                   |                  |                  |
| Přírůstky hodnoty finančního umístění                          | 16       |                  |                   |                  |                  |
| Ostatní technické výnosy, očištěné od zajištění                | 17       |                  |                   |                  |                  |
| Náklady na poj. pl. včetně změny TR, očištěné od zajištění     | 18       |                  |                   |                  |                  |
| Náklady na pojistná plnění, očištěné od zajištění              | 19       |                  |                   |                  |                  |
| Hrubá výše nákladů na pojistná plnění                          | 20       |                  |                   |                  |                  |
| Náklady na pojistná plnění, podíl zajišťovatelů                | 21       |                  |                   |                  |                  |
| Změna stavu rezervy na poj. pl., očištěné od zajištění         | 22       |                  |                   |                  |                  |
| Změna stavu hrubé výše rezervy na pojistná plnění              | 23       |                  |                   |                  |                  |
| Změna stavu rezervy na pojistná plnění, podíl zajišťovatelů    | 24       |                  |                   |                  |                  |
| Změny stavu ostatních tech. rezerv, očištěné od zajištění      | 25       |                  |                   |                  |                  |
| Změna stavu rezervy pojistného živ. poj., očištěná od zajišť.  | 26       |                  |                   |                  |                  |
| Změna stavu hrubé výše rezervy pojistného životních pojišť.    | 27       |                  |                   |                  |                  |
| Změna stavu rezervy poj. živ. pojištění, podíl zajišťovatelů   | 28       |                  |                   |                  |                  |
| Změna stavu ostat. TR (mimo rez. živ. poj.), očišť. od zajišť. | 29       |                  |                   |                  |                  |
| Premie a slevy, očištěné od zajištění                          | 30       |                  |                   |                  |                  |
| Čistá výše provozních nákladů                                  | 31       |                  |                   |                  |                  |
| Požizovací náklady na pojistné smlouvy                         | 32       |                  |                   |                  |                  |
| Změna stavu časově rozlišených pořizovacích nákladů            | 33       |                  |                   |                  |                  |
| Správní režie                                                  | 34       |                  |                   |                  |                  |
| Provize od zajišťovatelů a podíly na ziscích                   | 35       |                  |                   |                  |                  |
| Náklady na finanční umístění                                   | 36       |                  |                   |                  |                  |
| Náklady na správu finančního umístění, včetně úroků            | 37       |                  |                   |                  |                  |
| Změna hodnoty finančního umístění - náklady                    | 38       |                  |                   |                  |                  |
| Náklady spojené s realizací finančního umístění                | 39       |                  |                   |                  |                  |
| Úbytky hodnoty finančního umístění                             | 40       |                  |                   |                  |                  |
| Ostatní technické náklady, očištěné od zajištění               | 41       |                  |                   |                  |                  |
| Převod výnosů z finančního umístění na netechnický účet        | 42       |                  |                   |                  |                  |

## Část 2: Netechnický účet

Datová oblast: VYPO20\_21 Netechnický účet

| <b>A</b>                          | <b>B</b> | <b>30.9.2012</b> | <b>31.12.2012</b> | <b>31.3.2013</b> | <b>30.6.2013</b> |
|-----------------------------------|----------|------------------|-------------------|------------------|------------------|
| Zisk nebo ztráta za účetní období | 1        | -65              | -7822             | 1631             | 1993             |

|                                                              |    |       |        |       |        |
|--------------------------------------------------------------|----|-------|--------|-------|--------|
| Zisk nebo ztráta z běžné činnosti po zdanění                 | 2  | -64   | -7745  | 1631  | 1993   |
| Výsledek technického účtu k neživotnímu pojištění            | 3  | -237  | -8858  | 1862  | 2213   |
| Výsledek technického účtu k životnímu pojištění              | 4  |       |        |       |        |
| Výnosy z finančního umístění                                 | 5  | 5529  | 13288  | 3514  | 10165  |
| Výnosy z podílů                                              | 6  |       |        |       |        |
| Výnosy z ostatního finančního umístění                       | 7  | 1721  | 2806   | 489   | 1285   |
| Výnosy z pozemků a staveb (nemovitosti)                      | 8  | 1350  | 1800   | 450   | 900    |
| Výnosy z ostatních investic (mimo nemovitostí)               | 9  | 371   | 1006   | 39    | 385    |
| Změny hodnoty finančního umístění - výnosy                   | 10 | 87    | 87     |       |        |
| Výnosy z realizace finančního umístění                       | 11 | 3721  | 10395  | 3025  | 8880   |
| Převedené výnosy fin. umístění z technického účtu k živ.poj. | 12 |       |        |       |        |
| Náklady na finanční umístění                                 | 13 | -4991 | -12148 | -3633 | -10161 |
| Náklady na správu finančního umístění, včetně úroků          | 14 | -1332 | -1817  | -493  | -929   |
| Změna hodnoty finančního umístění - náklady                  | 15 | -3    | -3     | -117  | -187   |
| Náklady spojené s realizací finančního umístění              | 16 | -3656 | -10328 | -3023 | -9045  |
| Převod výnosů z fin. umístění na tech. účet k neživ. poj.    | 17 | -147  | -733   | -2    | -230   |
| Ostatní výnosy                                               | 18 | 59    | 1523   |       | 390    |
| Ostatní náklady                                              | 19 | -277  | -381   | -110  | -384   |
| Daň z příjmů z běžné činnosti                                | 20 |       | -436   |       |        |
| Mimořádný zisk nebo ztráta                                   | 21 |       |        |       |        |
| Mimořádné výnosy                                             | 22 |       |        |       |        |
| Mimořádné náklady                                            | 23 |       |        |       |        |
| Daň z příjmů z mimořádné činnosti                            | 24 |       |        |       |        |
| Ostatní daně neuvedené v předcházejících položkách           | 25 | -1    | -77    |       |        |

## Rozvaha pojišťoven k 30.6.2013 v tis. Kč

### Část 1: Aktiva

|                                                            | 30.9.2012  | 31.12.2012 | 31.3.2013  | 30.6.2013  | 30.6.2013 | 30.6.2013  |
|------------------------------------------------------------|------------|------------|------------|------------|-----------|------------|
|                                                            | Čistá výše | Čistá výše | Čistá výše | Hrubá výše | Korekce   | Čistá výše |
| Aktiva celkem                                              | 142142     | 145860     | 143698     | 147584     | 5679      | 141905     |
| Pohledávky za upsaný základní kapitál                      |            |            |            |            |           |            |
| Dlouhodobý nehmotný majetek                                |            |            |            | 4189       | 4189      |            |
| Zřizovací výdaje                                           |            |            |            | 112        | 112       |            |
| Goodwill                                                   |            |            |            |            |           |            |
| Finanční umístění (investice)                              | 101991     | 111122     | 118752     | 120568     |           | 120568     |
| Pozemky a stavby (nemovitosti)                             | 30162      | 30162      | 30162      | 30162      |           | 30162      |
| Provozní nemovitosti                                       |            |            |            |            |           |            |
| Finanční umístění v podnikatelských seskupeních            |            |            |            |            |           |            |
| Podíly v ovládaných osobách                                |            |            |            |            |           |            |
| Dluhové CP vydané ovládanými osobami a půjčky těmto osobám |            |            |            |            |           |            |
| Podíly s podstatným vlivem                                 |            |            |            |            |           |            |
| Dluhové CP vydané os., ve kterých má úč. jedn. podst. vliv |            |            |            |            |           |            |
| Jiná finanční umístění                                     | 71829      | 80960      | 88590      | 90406      |           | 90406      |
| Akcie a ostatní CP s proměnlivým výnosem, ostatní podíly   |            |            |            |            |           |            |
| Dluhové cenné papíry:                                      | 20428      | 23573      | 23563      | 18478      |           | 18478      |
| Cenné papíry oceň. reál.hod. proti účt. nákladů a výnosů   |            | 3174       | 3193       | 3134       |           | 3134       |
| Dluhopisy OECD držené do splatnosti                        | 20428      | 20399      | 20370      | 15344      |           | 15344      |
| Ostatní cenné papíry držené do splatnosti                  |            |            |            |            |           |            |
| Finanční umístění v investičních sdruženích                | 3081       |            |            |            |           |            |

|                                                             |       |       |       |       |     |       |
|-------------------------------------------------------------|-------|-------|-------|-------|-----|-------|
| Ostatní půjčky                                              |       |       |       |       |     |       |
| Depozita u finančních institucí                             | 46770 | 55837 | 63477 | 70378 |     | 70378 |
| Ostatní finanční umístění                                   | 1550  | 1550  | 1550  | 1550  |     | 1550  |
| Depozita při aktivním zajištění                             |       |       |       |       |     |       |
| Finanční umístění ŽP, je-li nositelem inv. rizika pojistník |       |       |       |       |     |       |
| Dlužníci                                                    | 35582 | 27885 | 20652 | 18758 | 552 | 18206 |
| Pohledávky z operací přímého pojištění                      | 6058  | 6211  | 5086  | 6338  | 552 | 5786  |
| Pojistníci                                                  | 6040  | 6192  | 5047  | 6287  | 552 | 5735  |
| Zprostředkovatelé                                           | 18    | 19    | 39    | 51    |     | 51    |
| Pohledávky z operací zajištění                              | 11    | 11    | 11    | 11    |     | 11    |
| Ostatní pohledávky                                          | 29513 | 21663 | 15555 | 12409 |     | 12409 |
| Ostatní aktiva                                              | 2620  | 2480  | 1522  | 2198  | 938 | 1260  |
| Dlouhodobý hm. majetek, jiný než pozemky a stavby, a zásoby | 452   | 372   | 316   | 1229  | 938 | 291   |
| Hotovost na účtech u fin. institucí a hotovost v pokladně   | 2168  | 2108  | 1206  | 969   |     | 969   |
| Jiná aktiva                                                 |       |       |       |       |     |       |
| Přechodné účty aktiv                                        | 1949  | 4373  | 2772  | 1871  |     | 1871  |
| Naběhlé úroky a nájemné                                     | 39    | 446   | 446   | 45    |     | 45    |
| Odložené pořizovací náklady na pojistné smlouvy             | 1720  | 3743  | 2107  | 1602  |     | 1602  |
| Odložené pořizovací nákl. na poj. smlouvy v živ. poj.       |       |       |       |       |     |       |
| Odložené pořizovací nákl. na poj. smlouvy v neživ. poj.     | 1720  | 3743  | 2107  | 1602  |     | 1602  |
| Ostatní přechodné účty aktiv                                | 190   | 184   | 219   | 224   |     | 224   |
| Dohadné položky aktivní                                     |       | 62    | 62    | 57    |     | 57    |

## Část 2: Pasiva

|                                                             | 30.9.2012  | 31.12.2012 | 31.3.2013  | 30.6.2013  | 30.6.2013 | 30.6.2013  |
|-------------------------------------------------------------|------------|------------|------------|------------|-----------|------------|
|                                                             | Čistá výše | Čistá výše | Čistá výše | Hrubá výše | Korekce   | Čistá výše |
| A                                                           |            |            |            |            |           |            |
| Pasiva celkem                                               | 142142     | 145860     | 143698     |            |           | 141905     |
| Vlastní kapitál                                             | 116033     | 108248     | 109850     |            |           | 110348     |
| Základní kapitál                                            |            | 90000      | 90000      |            |           | 90000      |
| Změny základního kapitálu                                   |            |            |            |            |           |            |
| Vlastní akcie nebo vl. zatímní listy, vl. obch. podíly      |            |            |            |            |           |            |
| Emisní užil                                                 |            |            |            |            |           |            |
| Rezervní fond na nové ocenění                               |            |            |            |            |           |            |
| Ostatní kapitálové fondy                                    | -21318     | -21437     | -21375     |            |           | -21241     |
| Rezervní fond a ostatní fondy ze zisku                      | 5510       | 5510       | 5510       |            |           | 5511       |
| Nerozdělený zisk nebo neuhrazená ztráta minulých úč. období | 41906      | 41907      | 34084      |            |           | 34085      |
| Zisk nebo ztráta běžného účetního období                    | -65        | -7822      | 1631       |            |           | 1993       |
| Podřízená pasiva                                            |            |            |            |            |           |            |
| Technické rezervy                                           | 20340      | 30976      | 27664      | 23532      | 291       | 23241      |
| Rezerva na nezasloužené pojistné                            | 8787       | 18891      | 10444      | 8519       | 191       | 8328       |
| ŽP Rezerva na nezasl. pojistné vztahující se k poj. odv.    |            |            |            |            |           |            |
| NP Rezerva na nezasl. pojistné vztahující se k poj. odv.    | 8787       | 18891      | 10444      | 8519       | 191       | 8328       |
| NP Rezerva pojistného životních pojištění                   |            |            |            |            |           |            |
| Rezerva na pojistná plnění                                  | 11553      | 11946      | 17081      | 15013      | 100       | 14913      |
| ŽP Rezerva na pojistná plnění vztahující se k poj. odv.     |            |            |            |            |           |            |
| NP Rezerva na pojistná plnění vztahující se k poj. odv.     | 11553      | 11946      | 17081      | 15013      | 100       | 14913      |

|                                                             |      |      |      |  |      |
|-------------------------------------------------------------|------|------|------|--|------|
| Rezerva na prémie a slevy                                   |      | 139  | 139  |  |      |
| Rezerva na prémie a slevy vztahující se k poj. odv.         |      |      |      |  |      |
| ŽP                                                          |      |      |      |  |      |
| Rezerva na prémie a slevy vztahující se k poj. odv.         |      | 139  | 139  |  |      |
| NP                                                          |      |      |      |  |      |
| Vyrovňovací rezerva                                         |      |      |      |  |      |
| Rezerva na splnění závazků z použité technické úrokové míry |      |      |      |  |      |
| Rezerva pojistného neživotních pojištění                    |      |      |      |  |      |
| Rezerva pojistného neživ. poj. vztahující se k poj. odv. ŽP |      |      |      |  |      |
| Rezerva pojistného neživ. poj. vztahující se k poj. odv. NP |      |      |      |  |      |
| Rezerva na splnění závazků z ručení za závazky ČKP          |      |      |      |  |      |
| Jiné rezervy                                                |      |      |      |  |      |
| Jiná rezerva vztahující se k poj. odv. ŽP                   |      |      |      |  |      |
| Jiná rezerva vztahující se k poj. odv. NP                   |      |      |      |  |      |
| Technická rezerva ŽP, je-li nositelem inv. rizika pojistník |      |      |      |  |      |
| Rezervy na ostatní rizika a ztráty                          |      |      |      |  |      |
| Rezerva na důchody a podobné závazky                        |      |      |      |  |      |
| Rezerva na daně                                             |      |      |      |  |      |
| Ostatní rezervy                                             |      |      |      |  |      |
| Depozita při pasivním zajištění                             |      |      |      |  |      |
| Věřitelé                                                    | 5756 | 6506 | 6158 |  | 8290 |
| Závazky z operací přímého pojištění                         | 1341 | 1959 | 1908 |  | 2290 |
| Závazky z operací zajištění                                 | 2363 | 1534 | 1348 |  | 1697 |
| Výpůjčky zaručené dluhopisem                                |      |      |      |  |      |
| Směnitelné (konvertibilní) výpůjčky                         |      |      |      |  |      |
| Závazky vůči finančním instancím                            |      |      |      |  |      |
| Ostatní závazky                                             | 2052 | 3013 | 2902 |  | 4384 |
| Daňové závazky a závazky ze sociálního zabezpečení          | -22  | 676  | 610  |  | 2970 |
| Garanční fond Kanceláře                                     |      |      |      |  |      |
| Přechodné účty pasiv                                        | 13   | 130  | 26   |  | 26   |
| Výdaje příštích období a výnosy příštích období             |      | 103  |      |  |      |
| Ostatní přechodné účty pasiv                                | 13   | 27   | 26   |  | 26   |
| Dohadné položky pasivní                                     | 13   | 27   | 26   |  | 26   |

Servisní pojišťovna a.s. nemá sjednány žádné deriváty.

### Ukazatele solventnosti pro neživotní pojištění k 31.12.2012:

V tis. Kč

|                                                                     | K 31.12.2012 |
|---------------------------------------------------------------------|--------------|
| Disponibilní míra solventnosti                                      | 108248       |
| Požadovaná míra solventnosti                                        | 90 000       |
| Výše garančního fondu                                               | 90 000       |
| Poměr disponibilní míry solventnosti a požadované míry solventnosti | 1,203        |
| Poměr výše garančního fondu a součtu položek podle § 18             | 0,831        |

Ukazatel upravené míry solventnosti se na Servisní pojišťovnu a.s. nevztahuje.

### Rentabilita průměrných aktiv ROAA

|              |        |
|--------------|--------|
| K 30.9.2012  | -0,05% |
| K 31.12.2012 | -5,36% |
| K 31.3.2013  | 1,14%  |
| K 30.6.2013  | 1,40%  |

**Rentabilita průměrného vlastního kapitálu**

|              |        |
|--------------|--------|
| K 30.9.2012  | -0,06% |
| K 31.12.2012 | -7,23% |
| K 31.3.2013  | 1,48%  |
| K 30.6.2013  | 1,81%  |

**Combined ratio v neživotním pojištění**

|              |         |
|--------------|---------|
| K 30.9.2012  | 97,81%  |
| K 31.12.2012 | 112,41% |
| K 31.3.2013  | 90,29%  |
| K 30.6.2013  | 93,57%  |