



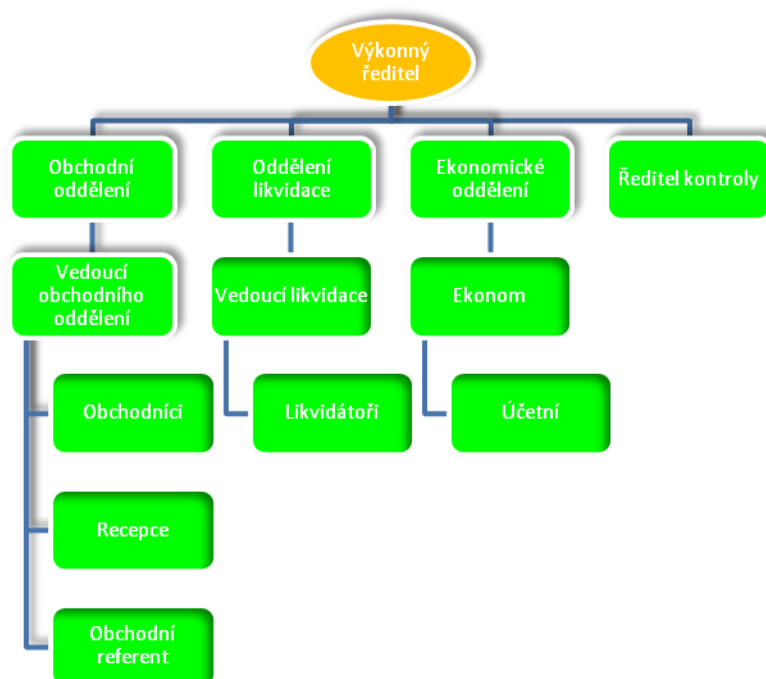
**Zveřejňované údaje a výsledky pojišťovny
k 31.3.2013 dle vyhlášky 434/2009 Sb.**

Zveřejňované údaje a výsledky pojišťovny k 31.3.2013 dle vyhlášky 434/2009 Sb.

Obchodní firma:	Servisní pojišťovna a.s.	
Právní forma:	Akciová společnost	
Adresa sídla:	Tř. T. Bati 532, 763 02 Zlín – Louky	
IČ:	25345150	
Datum zápisu pojišťovny do obchodního rejstříku	18.7.1997	
Datum zápisu poslední změny do obchodního rejstříku a účel poslední změny	27.9.2012	Vymazání člena představenstva p. Aloise Samohýla.. U ostatních členů představenstva a předsedy představenstva jejich vymazání a nové zapsání z důvodu jejich opětovného vzniku členství a funkce v představenstvu a totéž u dozorčí rady.
Výše základního kapitálu zapsaného v obchodním rejstříku	90.000.000,-- Kč	
Výše splaceného základního kapitálu	90.000.000,--	
Druh akcií	Kmenové	
Forma akcií	Na jméno	
Podoba akcií	Zaknihované	
Počet akcií a jmenovitá hodnota	500 ks jm. hod. 100.000,- 3 ks jm. hod. 10.000.000,- 9 ks jm. hod. 1.000.000,- 5 ks jm. hod. 200.000,-	
Vlastní akcie, zatímní listy a jiné účastnické cenné papíry	Pojišťovna tyto cenné papíry nevlastní.	
Údaje o zvýšení základního kapitálu: 1. způsob a rozsah zvýšení 2. druh, forma a podoba nových akcií, počet emitovaných akcií, rozsah a lhůta splacení	Zapsáno 23.9.2010 40.000.000,-- Kč z nerozděleného zisku Kmenové akcie na jméno v zaknihované podobě 3 ks jm. hod. 10.000.000,- 9 ks jm. hod. 1.000.000,- 5 ks jm. hod. 200.000,- Základní kapitál zvýšen z nerozděleného zisku, lhůta pro splacení tedy nebyla.	O zvýšení bylo rozhodnuto 24.6.2010. Do té doby byl základní kapitál od založení společnosti 50.000.000,-- Kč.
Organizační složky	Pojišťovna nemá	
Přepočtený stav zaměstnanců	19 19	K 31.3.2013 K 31.12.2012

	17	K 30.9.2012
	18	K 30.6.2012

Organizační struktura:



Představenstvo

JUDr. Ing. Ladislav Samohýl – předseda představenstva

Funkci vykonává od 18.7.1997

Dosavadní zkušenosti a kvalifikační předpoklady pro výkon funkce:

JUDr. Ing. Samohýl od roku 1989 vybudoval rozsáhlou síť autosalonů v České republice a má bohaté zkušenosti s řízením obchodních společností zabývajících se nákupem a prodejem motorových vozidel. Jedná se o jednoho z nejvýznamnějších podnikatelů v této oblasti v České republice. Je významným sběratelem automobilových veteránů. Má právní a ekonomické vzdělání a zkušenost s řízením pojišťovny od roku 1997. Je zakladatelem Servisní pojišťovny a.s.

JUDr. Ing. Ladislav Samohýl **byl vyhlášen podnikatelem roku 2011 Zlínského kraje.**

Členství v orgánech jiných právnických osob:

- Autogarant Forte a.s. – předseda představenstva
- Polar Invest Asistance, s.r.o. – jednatel
- SAMOHÝL AUTO a.s. – předseda představenstva
- SAMOHÝL CAR a.s. – předseda představenstva
- SAMOHÝL MOTOR HOLDING a.s. – předseda představenstva
- SAMOHÝL PRAHA a.s. – předseda představenstva
- SAMOHÝL MOTOR ZLÍN a.s. – předseda představenstva
- SERVIS-TRANSPORT-TECHNIK a.s. – předseda představenstva
- HYUNDAI MOTOR ZLÍN a.s. – předseda představenstva

- SAMOHÝL MOTOR F.L.A. a.s. – předseda představenstva
- SAMOHÝL MB a.s. – předseda představenstva
- SAMOHÝL OLOMOUC a.s. – člen SAMOHÝL MOTOR HOLDING – předseda představenstva

Ing. Jiří Sukop – člen představenstva

Funkci vykonává od 10.12.2003

Dosavadní zkušenosti a kvalifikační předpoklady pro výkon funkce:

Ing. Jiří Sukop vystudoval VUT v Brně. Pracoval 3 roky v ZPS Zlín jako vedoucí vnitropodnikového útvaru , dále pracoval 3 roky jako obchodní ředitel společnosti SEP a.s. Hradiště, nyní pracuje 17 let jako ekonomický a finanční ředitel SAMOHÝL MOTOR HOLDING a.s.

Členství v orgánech jiných právnických osob:

- REHOS, s.r.o. – jednatel
- SAMOHÝL MOTOR HOLDING a.s. – člen dozorčí rady
- SAMOHÝL AUTO a.s. – člen dozorčí rady
- SAMOHÝL CAR a.s. – člen dozorčí rady
- SAMOHÝL PRAHA a.s. – člen dozorčí rady
- SAMOHÝL MOTOR ZLÍN a.s. – člen dozorčí rady
- SAMOHÝL MB a.s. – člen dozorčí rady
- SERVIS-TRANSPORT-TECHNIK a.s. – člen dozorčí rady
- HYUNDAI MOTOR ZLÍN a.s. – člen dozorčí rady
- Autogarant Forte a.s. – člen dozorčí rady
- SAMOHÝL MOTOR F.L.A. a.s. – člen dozorčí rady
- SAMOHÝL OLOMOUC a.s. – člen SAMOHÝL MOTOR HOLDING – člen dozorčí rady

Mgr. Helena Machálková – předseda dozorčí rady

Funkci vykonává od 18.7.1997

Dosavadní zkušenosti a kvalifikační předpoklady pro výkon funkce:

Mgr. Helena Machálková má právní vzdělání, 13 let vykonává advokátní činnost, má vlastní advokátní kancelář a má zkušenosti jako správce konkursní podstaty.

Členství v orgánech jiných právnických osob:

- SAMOHÝL AUTO a.s – předseda dozorčí rady
- SAMOHÝL CAR a.s. – předseda dozorčí rady
- SAMOHÝL MOTOR HOLDING a.s. – předseda dozorčí rady
- SAMOHÝL PRAHA a.s. – předseda dozorčí rady
- SAMOHÝL MOTOR ZLÍN a.s. – předseda dozorčí rady
- SAMOHÝL MB a.s. – předseda dozorčí rady
- SERVIS-TRANSPORT-TECHNIK a.s. – předseda dozorčí rady
- HYUNDAI MOTOR ZLÍN a.s. – předseda dozorčí rady
- Autogarant Forte a.s. – předseda dozorčí rady
- SAMOHÝL MOTOR F.L.A. a.s. – předseda dozorčí rady
- SAMOHÝL OLOMOUC a.s. – člen SAMOHÝL MOTOR HOLDING – předsedkyně dozorčí rady

Radmila Jašová – členka dozorčí rady

Funkci vykonává od 4.10.2000

Dosavadní zkušenosti a kvalifikační předpoklady pro výkon funkce:

Paní Radmila Jašová vystudovala Střední ekonomickou školu. Pracovala několik let jak zástupce vedoucího v Agrodatu, od roku 1993 do roku 1994 pracovala jako ekonomka v Coneta s.r.o., v roce 1994 založila vlastní účetní firmu ECCODAT s.r.o., v roce 2000 se stala daňovým poradcem event. č. 3419 a je členkou Komory daňových poradců České republiky.

Členství v orgánech jiných právnických osob:

- ECCODAT, spol. s r.o. – jednatel
- Viburnum, o.p.s. – členka dozorčí rady
- SAMOHÝL MOTOR HOLDING a.s. – členka dozorčí rady
- AGENTURA OSMA a.s. – členka dozorčí rady
- Autogarant Forte a.s. – členka dozorčí rady
- SAMOHÝL OLOMOUC a.s. – člen SAMOHÝL MOTOR HOLDING – člen dozorčí rady

Antonín Macháček – člen dozorčí rady

Funkci vykonává od 10.12.2003

Dosavadní zkušenosti a kvalifikační předpoklady pro výkon funkce:

Pan Macháček vystudoval Střední průmyslovou školu kožařskou ve Zlíně. Pracoval 4 roky jako vedoucí provozu v Kazeto Přerov, 12 let jako vedoucí provozu v Jakos OPP, 10 let jako ředitel Araver Vlčnov, 6 let jako zástupce ředitele v SAMOHÝL MOTOR ZLÍN a.s a nyní je již 6 let ředitelem SAMOHÝL AUTO a.s.

Členství v orgánech jiných právnických osob:

- SAMOHÝL PRAHA a.s. – člen představenstva
- SAMOHÝL AUTO a.s. – člen dozorčí rady
- SAMOHÝL CAR a.s. – člen dozorčí rady
- SAMOHÝL OLOMOUC a.s. – člen SAMOHÝL MOTOR HOLDING – člen představenstva

Souhrnná výše úvěrů a půjček poskytnutých pojišťovnou:

	<i>K 30.6.2012</i>	<i>K 30.9.2012</i>	<i>K 31.12.2012</i>	<i>K 31.3.2013</i>
<i>Členům dozorčí rady</i>	0	0	0	0
<i>Členům představenstva</i>	0	0	0	0

Souhrnná výše záruk vydaných pojišťovnou:

	<i>K 30.6.2012</i>	<i>K 30.9.2012</i>	<i>K 31.12.2012</i>	<i>K 31.3.2013</i>
<i>Za členy dozorčí rady</i>	0	0	0	0
<i>Za členy představenstva</i>	0	0	0	0

Akcionáři a podíl na hlasovacích právech:

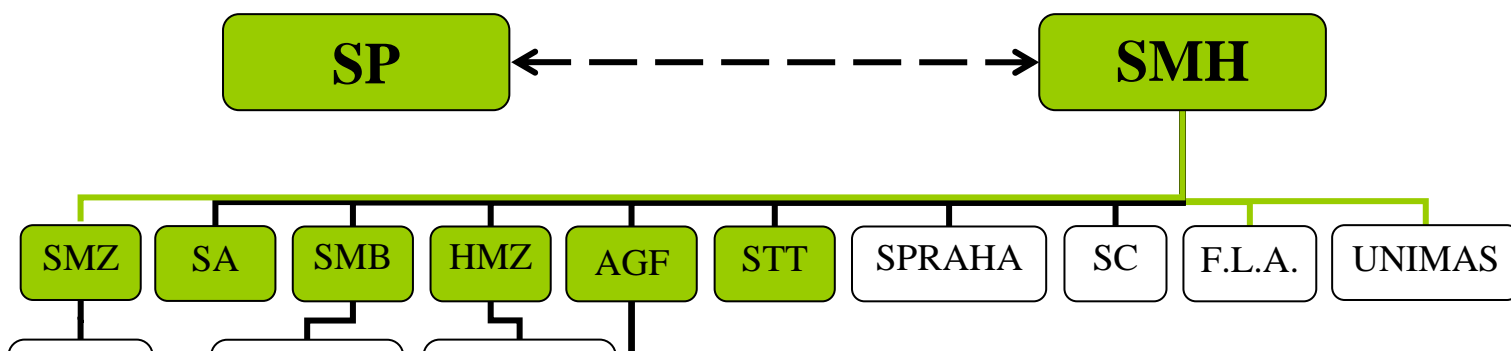
	<i>K 30.6.2012</i>	<i>K 30.9.2012</i>	<i>K 31.12.2012</i>	<i>K 31.3.2013</i>
<i>JUDr. Ing. Ladislav Samohýl</i>	98%	98%	98%	98%

Informace o osobách , které jsou ovládajícími osobami Servisní pojišťovny a.s.:

Ovládající osobou je JUDr. Ing. Ladislav Samohýl

	<i>K 30.6.2012</i>	<i>K 30.9.2012</i>	<i>K 31.12.2012</i>	<i>K 31.3.2013</i>
<i>Přímý podíl na základním kapitálu a na hlasovacích právech – JUDr. Ing. Ladislav Samohýl</i>	98%	98%	98%	98%
<i>Souhrnná výše pohledávek za JUDr. Ing. Samohýlem</i>	0	0	0	0
<i>Souhrnná výše závazků vůči JUDr. Ing. Samohýlovi</i>	0	0	0	0
<i>Souhrnná výše cenných papírů emitovaných JUDr. Ing. Samohýlem a souhrnná výše závazků z těchto cenných papírů</i>	0	0	0	0
<i>Souhrnná výše vydaných záruk za JUDr. Ing. Samohýlem</i>	0	0	0	0
<i>Souhrnná výše přijatých záruk od JUDr. Ing. Samohýla</i>	0	0	0	0

Ve vztahu k Servisní pojišťovně a.s. neexistuje žádná ovládaná osoba.

Grafické znázornění skupiny**ORGANIZAČNÍ STRUKTURA**

Legenda:

SP:	Servisní pojišťovna a.s., specializuje se na havarijní pojištění motorových vozidel
SMH:	SAMOHÝL MOTOR HOLDING a.s., poskytuje služby ekonomické, organizační, právní a daňové jednotlivým společnostem
SMZ:	SAMOHÝL MOTOR ZLÍN a.s., autorizovaný zástupce Škody Mladá Boleslav
SA:	SAMOHÝL AUTO a.s., autorizovaný zástupce VW a Peugeot
SMB:	SAMOHÝL MB a.s., autorizovaný zástupce Mercedes-Benz, Chrysler, Jeep, Dodge
HMZ:	HYUNDAI MOTOR ZLÍN a.s., autorizovaný zástupce HYUNDAI
AGF:	Autogarant Forte a.s., autorizovaný zástupce HONDA, Chevrolet
STT:	SERVIS-TRANSPORT-TECHNIK a.s., kovovýroba, výroba galvanických povrchových úprav, pronájem nemovitostí, údržba nemovitostí jednotlivých společností
SPraha:	SAMOHÝL PRAHA a.s., společnost připravená pro další rozvoj zastoupení
SC:	SAMOHÝL CAR a.s., společnost připravená pro další rozvoj zastoupení
F.L.A.:	SAMOHÝL MOTOR F.L.A. a.s., společnost připravená pro další rozvoj zastoupení
UNIMAS:	UNIMAS a.s., makléřská společnost

Upravená míra solventnosti:

Servisní pojišťovna a.s. ani její ovládající osoba nepodléhají povinnosti dodržovat upravenou míru solventnosti.

Předmět podnikání zapsaný v obchodním rejstříku od 4.6.2002: Provozování pojišťovací činnosti a činnosti související

Předmět činností skutečně vykonávaných: provozování pojišťovací činnosti – havarijní pojištění motorových vozidel.

Žádné činnosti pojišťovny nebyly Českou národní bankou omezeny ani pozastaveny.

Výkaz zisku a ztráty pojišťoven k 31.3.2013 v tis. Kč

Část 1: Technické účty

A	B	30.6.2012	30.9.2012	31.12.2012	31.3.2013
Výsledek technického účtu k neživotnímu pojištění	1	4765	-237	-8858	1862
Zasloužené pojistné, očištěné od zajištění	2	28299	39189	46477	24275
Předepsané pojistné, očištěné od zajištění	3	27089	41573	58965	15828
Předepsané hrubé pojistné	4	28022	42937	60211	16175
Pojistné postoupené zajišťovatelům	5	-933	-1364	-1246	-347
Změna stavu rezervy na nezasloužené poj., očištěné od zajiš.	6	1210	-2384	-12488	8447
Změna stavu hrubé výše rezervy na nezasloužené pojistné	7	1386	-2275	-12639	8682
Změna stavu rezervy na nezasloužené pojistné, podíl zajišťo.	8	-176	-109	151	-235
Převedené výnosy z finan. umístění z netechnického účtu	9	147	147	733	2
Ostatní technické výnosy, očištěné od zajištění	10	7	7	8	1
Náklady na poj. pl. včetně změny TR, očištěné od zajištění	11	-11916	-22413	-32085	-13925
Náklady na pojistná plnění, očištěné od zajištění	12	-9896	-16844	-26122	-8790
Hrubá výše nákladů na pojistná plnění	13	-9896	-16844	-26122	-8790
Náklady na pojistná plnění, podíl zajišťovatelů	14				
Změna stavu rezervy na poj. pl., očištěné od zajištění	15	-2020	-5569	-5963	-5135
Změna stavu hrubé výše rezervy na pojistná plnění	16	-2020	-5569	-5963	-5135
Změna stavu rezervy na pojistná plnění, podíl zajišťovatelů	17				
Změny stavu ostatních tech. rezerv, očištěné od zajištění	18	154	154	154	
Prémie a slevy, očištěné od zajištění	19	-848	-1401	-1821	-499
Čistá výše provozních nákladů	20	-11078	-15920	-22162	-7992
Požizovací náklady na pojistné smlouvy	21	-3079	-4375	-5610	-1552
Změna stavu časově rozlišených pořizovacích nákladů	22				
Správní režie	23	-7999	-11545	-16552	-6440
Provize od zajišťovatelů a podíly na ziscích	24				
Ostatní technické náklady, očištěné od zajištění	25			-23	
Změna stavu vyrovnávací rezervy	26				

A	B	30.6.2012	30.9.2012	31.12.2012	31.3.2013
Výsledek technického účtu k životnímu pojištění	1				
Zasloužené pojistné, očištěné od zajištění	2				
Předepsané pojistné, očištěné od zajištění	3				
Předepsané hrubé pojistné	4				
Pojistné postoupené zajišťovatelům	5				
Změna stavu rezervy na nezasloužené poj., očištěné od zajiš.	6				
Změna stavu hrubé výše rezervy na nezasloužené pojistné	7				
Změna stavu rezervy na nezasloužené pojistné, podíl zajišťo.	8				
Výnosy z finančního umístění	9				
Výnosy z podílů	10				
Výnosy z ostatního finančního umístění	11				
Výnosy z pozemků a staveb (nemovitosti)	12				
Výnosy z ostatních investic (mimo nemovitostí)	13				
Změny hodnoty finančního umístění - výnosy	14				
Výnosy z realizace finančního umístění	15				
Přírůstky hodnoty finančního umístění	16				
Ostatní technické výnosy, očištěné od zajištění	17				
Náklady na poj. pl. včetně změny TR, očištěné od zajištění	18				
Náklady na pojistná plnění, očištěné od zajištění	19				
Hrubá výše nákladů na pojistná plnění	20				

Náklady na pojistná plnění, podíl zajišťovatelů	21				
Změna stavu rezervy na poj. pl., očištěné od zajištění	22				
Změna stavu hrubé výše rezervy na pojistná plnění	23				
Změna stavu rezervy na pojistná plnění, podíl zajišťovatelů	24				
Změny stavu ostatních tech. rezerv, očištěné od zajištění	25				
Změna stavu rezervy pojistného živ. poj., očištěná od zajiš.	26				
Změna stavu hrubé výše rezervy pojistného životních pojišť.	27				
Změna stavu rezervy poj. živ. pojištění, podíl zajišťovatelů	28				
Změna stavu ostat. TR (mimo rez. živ. poj.), očiš. od zajiš.	29				
Prémie a slevy, očištěné od zajištění	30				
Čistá výše provozních nákladů	31				
Požizovací náklady na pojistné smlouvy	32				
Změna stavu časově rozlišených pořizovacích nákladů	33				
Správní režie	34				
Provize od zajišťovatelů a podíly na ziscích	35				
Náklady na finanční umístění	36				
Náklady na správu finančního umístění, včetně úroků	37				
Změna hodnoty finančního umístění - náklady	38				
Náklady spojené s realizací finančního umístění	39				
Úbytky hodnoty finančního umístění	40				
Ostatní technické náklady, očištěné od zajištění	41				
Převod výnosů z finančního umístění na netechnický účet	42				

Část 2: Netechnický účet

Datová oblast: VYPO20_21 Netechnický účet

A	B	30.6.2012	30.9.2012	31.12.2012	31.3.2013
Zisk nebo ztráta za účetní období	1	4873	-65	-7822	1631
Zisk nebo ztráta z běžné činnosti po zdanění	2	4874	-64	-7745	1631
Výsledek technického účtu k neživotnímu pojištění	3	4765	-237	-8858	1862
Výsledek technického účtu k životnímu pojištění	4				
Výnosy z finančního umístění	5	1844	5529	13288	3514
Výnosy z podílů	6				
Výnosy z ostatního finančního umístění	7	1250	1721	2806	489
Výnosy z pozemků a staveb (nemovitosti)	8	900	1350	1800	450
Výnosy z ostatních investic (mimo nemovitostí)	9	350	371	1006	39
Změny hodnoty finančního umístění - výnosy	10	85	87	87	
Výnosy z realizace finančního umístění	11	509	3721	10395	3025
Převedené výnosy fin. umístění z technického účtu k živ.poj.	12				
Náklady na finanční umístění	13	-1411	-4991	-12148	-3633
Náklady na správu finančního umístění, včetně úroků	14	-899	-1332	-1817	-493
Změna hodnoty finančního umístění - náklady	15	-3	-3	-3	-117
Náklady spojené s realizací finančního umístění	16	-509	-3656	-10328	-3023
Převod výnosů z fin. umístění na tech. účet k neživ. poj.	17	-147	-147	-733	-2
Ostatní výnosy	18	29	59	1523	
Ostatní náklady	19	-206	-277	-381	-110
Daň z příjmů z běžné činnosti	20			-436	
Mimořádný zisk nebo ztráta	21				
Mimořádné výnosy	22				
Mimořádné náklady	23				
Daň z příjmů z mimořádné činnosti	24				
Ostatní daně neuvedené v předcházejících položkách	25	-1	-1	-77	

Rozvaha pojišťoven k 31.3.2013 v tis. Kč

Část 1: Aktiva

	30.6.2012	30.9.2012	31.12.2012	31.3.2013	31.3.2013	31.3.2013
	Čistá výše	Čistá výše	Čistá výše	Hrubá výše	Korekce	Čistá výše
Aktiva celkem	139616	142142	145860	149521	5823	143698
Pohledávky za upsaný základní kapitál						
Dlouhodobý nehmotný majetek				4189	4189	
Zřizovací výdaje				112	112	
Goodwill						
Finanční umístění (investice)	99493	101991	111122	118752		118752
Pozemky a stavby (nemovitosti)	30162	30162	30162	30162		30162
Provozní nemovitosti						
Finanční umístění v podnikatelských seskupeních						
Podíly v ovládaných osobách						
Dluhové CP vydané ovládanými osobami a půjčky těmto osobám						
Podíly s podstatným vlivem						
Dluhové CP vydané os., ve kterých má úč. jedn. podst. vliv						
Jiná finanční umístění	69331	71829	80960	88590		88590
Akcie a ostatní CP s proměnlivým výnosem, ostatní podíly						
Dluhové cenné papíry:	20458	20428	23573	23563		23563
Cenné papíry oceň reál.hod. proti účt. nákladů a výnosů			3174	3193		3193
Dluhopisy OECD držené do splatnosti	20458	20428	20399	20370		20370
Ostatní cenné papíry držené do splatnosti						
Finanční umístění v investičních sdruženích	3227	3081				
Ostatní půjčky						
Depozita u finančních institucí	44096	46770	55837	63477		63477
Ostatní finanční umístění	1550	1550	1550	1550		1550
Depozita při aktivním zajištění						
Finanční umístění ŽP, je-li nositelem inv. rizika pojistník						
Dlužníci	37342	35582	27885	21203	551	20652
Pohledávky z operací přímého pojištění	5711	6058	6211	5637	551	5086
Pojistníci	5669	6040	6192	5598	551	5047
Zprostředkovatelé	42	18	19	39		39
Pohledávky z operací zajištění	11	11	11	11		11
Ostatní pohledávky	31620	29513	21663	15555		15555
Ostatní aktiva	1652	2620	2480	2605	1083	1522
Dlouhodobý hm. majetek, jiný než pozemky a stavby, a zásoby	532	452	372	1399	1083	316
Hotovost na účtech u fin. institucí a hotovost v pokladně	1120	2168	2108	1206		1206
Jiná aktiva						
Přechodné účty aktiv	1129	1949	4373	2772		2772
Naběhlé úroky a nájemné	39	39	446	446		446
Odložené pořizovací náklady na pojistné smlouvy	915	1720	3743	2107		2107
Odložené pořizovací nákl. na poj. smlouvy v živ. poj.						
Odložené pořizovací nákl. na poj. smlouvy v neživ. poj.	915	1720	3743	2107		2107
Ostatní přechodné účty aktiv	175	190	184	219		219
Dohadné položky aktivní			62	62		62

Část 2: Pasiva

	30.6.2012	30.9.2012	31.12.2012	31.3.2013	31.3.2013	31.3.2013
	Čistá výše	Čistá výše	Čistá výše	Hrubá výše	korekce	Čistá výše
A						
Pasiva celkem	139616	142142	145860			143698
Vlastní kapitál	121002	116033	108248			109850
Základní kapitál	90000		90000			90000
Změny základního kapitálu						
Vlastní akcie nebo vl. zatímní listy, vl. obch. podíly						
Emisní užil						
Rezervní fond na nové ocenění						
Ostatní kapitálové fondy	-21288	-21318	-21437			-21375
Rezervní fond a ostatní fondy ze zisku	5510	5510	5510			5510
Nerozdělený zisk nebo neuhrazená ztráta minulých úč. období	41907	41906	41907			34084
Zisk nebo ztráta běžného účetního období	4873	-65	-7822			1631
Podřízená pasiva						
Technické rezervy	13197	20340	30976	27937	273	27664
Rezerva na nezasloužené pojistné	5193	8787	18891	10717	273	10444
ŽP Rezerva na nezasl. pojistné vztahující se k poj. odv.						
NP Rezerva na nezasl. pojistné vztahující se k poj. odv.	5193	8787	18891	10717	273	10444
NP Rezerva pojistného životních pojištění						
NP Rezerva na pojistná plnění	8004	11553	11946	17081		17081
ŽP Rezerva na pojistná plnění vztahující se k poj. odv.						
NP Rezerva na pojistná plnění vztahující se k poj. odv.	8004	11553	11946	17081		17081
NP Rezerva na prémie a slevy			139	139		139
ŽP Rezerva na prémie a slevy vztahující se k poj. odv.						
NP Rezerva na prémie a slevy vztahující se k poj. odv.			139	139		139
NP Vyrovňovací rezerva						
NP Rezerva na splnění závazků z použité technické úrokové míry						
NP Rezerva pojistného neživotních pojištění						
odv. ŽP Rezerva pojistného neživ. poj. vztahující se k poj.						
odv. NP Rezerva pojistného neživ. poj. vztahující se k poj.						
NP Rezerva na splnění závazků z ručení za závazky ČKP						
Jiné rezervy						
Jiná rezerva vztahující se k poj. odv. ŽP						
Jiná rezerva vztahující se k poj. odv. NP						
Technická rezerva ŽP, je-li nositelem inv. rizika pojistník						
Rezervy na ostatní rizika a ztráty						
Rezerva na důchody a podobné závazky						
Rezerva na daně						
Ostatní rezervy						
Depozita při pasivním zajištění						
Věřitelé	5404	5756	6506			6158
Závazky z operací přímého pojištění	1262	1341	1959			1908

Závazky z operací zajištění	1933	2363	1534			1348
Výpůjčky zaručené dluhopisem						
Směnitelné (konvertibilní) výpůjčky						
Závazky vůči finančním instiucím						
Ostatní závazky	2209	2052	3013			2902
Daňové závazky a závazky ze sociálního zabezpečení	146	-22	676			610
Garanční fond Kanceláře						
Přechodné účty pasiv	13	13	130			26
Výdaje příštích období a výnosy příštích období			103			
Ostatní přechodné účty pasiv	13	13	27			26
Dohadné položky pasivní	13	13	27			26

Servisní pojišťovna a.s. nemá sjednány žádné deriváty.

Ukazatele solventnosti pro neživotní pojištění k 31.12.2012:
V tis. Kč

	K 31.12.2012
Disponibilní míra solventnosti	108248
Požadovaná míra solventnosti	90 000
Výše garančního fondu	90 000
Poměr disponibilní míry solventnosti a požadované míry solventnosti	1,203
Poměr výše garančního fondu a součtu položek podle § 18	0,831

Ukazatel upravené míry solventnosti se na Servisní pojišťovnu a.s. nevztahuje.

Rentabilita průměrných aktiv ROAA

K 30.6.2012	3,49 %
K 30.9.2012	-0,05%
K 31.12.2012	-5,36%
K 31.3.2013	1,14%

Rentabilita průměrného vlastního kapitálu

K 30.6.2012	4,03%
K 30.9.2012	-0,06%
K 31.12.2012	-7,23%
K 31.3.2013	1,48%

Combined ratio v neživotním pojištění

K 30.6.2012	81,25%
K 30.9.2012	97,81%
K 31.12.2012	112,41%
K 31.3.2013	90,29%