



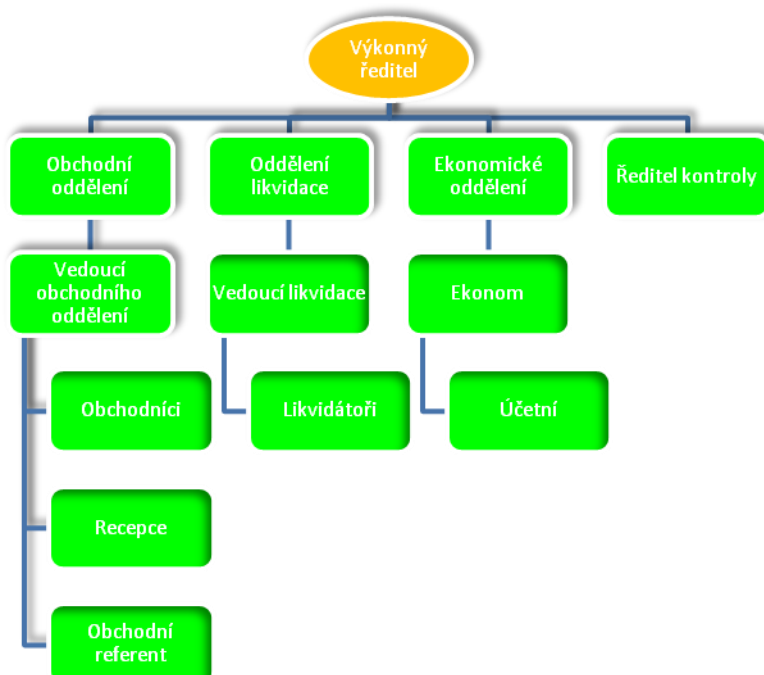
**Zveřejňované údaje a výsledky pojišťovny
k 31.12.2012 dle vyhlášky 434/2009 Sb.**

Zveřejňované údaje a výsledky pojišťovny k 31.12.2012 dle vyhlášky 434/2009 Sb.

Obchodní firma:	Servisní pojišťovna a.s.	
Právní forma:	Akciová společnost	
Adresa sídla:	Tř. T. Bati 532, 763 02 Zlín – Louky	
IČ:	25345150	
Datum zápisu pojišťovny do obchodního rejstříku	18.7.1997	
Datum zápisu poslední změny do obchodního rejstříku a účel poslední změny	27.9.2012	Vymazání člena představenstva p. Aloise Samohýla. Zapsání nového člena představenstva p. Martina Samohýla. U ostatních členů představenstva a předsedy představenstva jejich vymazání a nové zapsání z důvodu jejich opětovného vzniku členství a funkce v představenstvu a totéž u dozorčí rady.
Výše základního kapitálu zapsaného v obchodním rejstříku	90.000.000,-- Kč	
Výše splaceného základního kapitálu	90.000.000,--	
Druh akcií	Kmenové	
Forma akcií	Na jméno	
Podoba akcií	Zaknihované	
Počet akcií a jmenovitá hodnota	500 ks jm. hod. 100.000,- 3 ks jm. hod. 10.000.000,- 9 ks jm. hod. 1.000.000,- 5 ks jm. hod. 200.000,-	
Vlastní akcie, zatímní listy a jiné účastnické cenné papíry	Pojišťovna tyto cenné papíry nevlastní.	
Údaje o zvýšení základního kapitálu:	Zapsáno 23.9.2010	O zvýšení bylo rozhodnuto 24.6.2010. Do té doby byl základní kapitál od založení společnosti 50.000.000,-- Kč.
1. způsob a rozsah zvýšení	40.000.000,-- Kč z nerozděleného zisku	
2. druh, forma a podoba nových akcií, počet emitovaných akcií, rozsah a lhůta splacení	Kmenové akcie na jméno v zaknihované podobě 3 ks jm. hod. 10.000.000,- 9 ks jm. hod. 1.000.000,- 5 ks jm. hod. 200.000,- Základní kapitál zvýšen z nerozděleného zisku, lhůta pro splacení tedy nebyla.	

Organizační složky	Pojišťovna nemá	
Přepočtený stav zaměstnanců	19	K3.12.2012
	17	K 30.9.2012
	18	K 30.6.2012
	16	K 31.3.2012

Organizační struktura:



Představenstvo

JUDr. Ing. Ladislav Samohýl – předseda představenstva

Funkci vykonává od 18.7.1997

Dosavadní zkušenosti a kvalifikační předpoklady pro výkon funkce:

JUDr. Ing. Samohýl od roku 1989 vybudoval rozsáhlou síť autosalonů v České republice a má bohaté zkušenosti s řízením obchodních společností zabývajících se nákupem a prodejem motorových vozidel. Jedná se o jednoho z nejvýznamnějších podnikatelů v této oblasti v České republice. Je významným sběratelem automobilových veteránů. Má právní a ekonomické vzdělání a zkušenost s řízením pojišťovny od roku 1997. Je zakladatelem Servisní pojišťovny a.s.

JUDr. Ing. Ladislav Samohýl byl vyhlášen podnikatelem roku 2011 Zlínského kraje.

Členství v orgánech jiných právnických osob:

- Autogant Forte a.s. – předseda představenstva
- Polar Invest Asistance, s.r.o. – jednatel
- SAMOHÝL AUTO a.s. – předseda představenstva
- SAMOHÝL CAR a.s. – předseda představenstva
- SAMOHÝL MOTOR HOLDING a.s. – předseda představenstva
- SAMOHÝL PRAHA a.s. – předseda představenstva

- SAMOHÝL MOTOR ZLÍN a.s. – předseda představenstva
- SERVIS-TRANSPORT-TECHNIK a.s. – předseda představenstva
- HYUNDAI MOTOR ZLÍN a.s. – předseda představenstva
- SAMOHÝL MOTOR F.L.A. a.s. – předseda představenstva
- SAMOHÝL MB a.s. – předseda představenstva
- SAMOHÝL OLOMOUC a.s. – člen SAMOHÝL MOTOR HOLDING – předseda představenstva

Martin Samohýl – člen představenstva

Funkci vykonává od 11.9.2012

Dosavadní zkušenosti a kvalifikační předpoklady pro výkon funkce:

Pan Martin Samohýl vystudoval Obchodní akademii Tomáše Bati ve Zlíně, v současné době studuje na vysoké škole Evropský polytechnický institut s.r.o. management. Má 5 let zkušeností s řízením autosalonu Autogarant Forte a.s. v Praze na Chodově, v současnosti je od listopadu 2011 ředitelem Samohýl Motor Zlín a.s.

Členství v orgánech jiných právnických osob:

- Autogarant Forte a.s. – člen představenstva
- SAMOHÝL AUTO a.s. – člen představenstva
- SAMOHÝL MOTOR HOLDING a.s. – člen představenstva
- SAMOHÝL MOTOR ZLÍN a.s. – člen představenstva
- SERVIS-TRANSPORT-TECHNIK a.s. – člen představenstva
- HYUNDAI MOTOR ZLÍN a.s. – člen představenstva
- SAMOHÝL MB a.s. – člen představenstva
- SAMOHÝL OLOMOUC a.s. – člen SAMOHÝL MOTOR HOLDING – člen představenstva
- UNIMAS a.s. – předseda dozorčí rady
- SAMOHÝL MOTOR F.L.A. – člen představenstva
- SAMOHÝL CAR a.s. – člen představenstva
- Samohýl Motosport s.r.o. - jednatel

Ing. Jiří Sukop – člen představenstva

Funkci vykonává od 10.12.2003

Dosavadní zkušenosti a kvalifikační předpoklady pro výkon funkce:

Ing. Jiří Sukop vystudoval VUT v Brně. Pracoval 3 roky v ZPS Zlín jako vedoucí vnitropodnikového útvaru , dále pracoval 3 roky jako obchodní ředitel společnosti SEP a.s. Hradiště, nyní pracuje 17 let jako ekonomický a finanční ředitel SAMOHÝL MOTOR HOLDING a.s.

Členství v orgánech jiných právnických osob:

- REHOS, s.r.o. – jednatel
- SAMOHÝL MOTOR HOLDING a.s. – člen dozorčí rady
- SAMOHÝL AUTO a.s. – člen dozorčí rady
- SAMOHÝL CAR a.s. – člen dozorčí rady
- SAMOHÝL PRAHA a.s. – člen dozorčí rady
- SAMOHÝL MOTOR ZLÍN a.s. – člen dozorčí rady
- SAMOHÝL MB a.s. – člen dozorčí rady

- SERVIS-TRANSPORT-TECHNIK a.s. – člen dozorčí rady
- HYUNDAI MOTOR ZLÍN a.s. – člen dozorčí rady
- Autogarant Forte a.s. – člen dozorčí rady
- SAMOHÝL MOTOR F.L.A. a.s. – člen dozorčí rady
- SAMOHÝL OLOMOUC a.s. – člen SAMOHÝL MOTOR HOLDING – člen dozorčí rady

Mgr. Helena Machálková – předseda dozorčí rady

Funkci vykonává 18.7.1997

Dosavadní zkušenosti a kvalifikační předpoklady pro výkon funkce:

Mgr. Helena Machálková má právní vzdělání, 13 let vykonává advokátní činnost, má vlastní advokátní kancelář a má zkušenosti jako správce konkursní podstaty.

Členství v orgánech jiných právnických osob:

- SAMOHÝL AUTO a.s – předseda dozorčí rady
- SAMOHÝL CAR a.s. – předseda dozorčí rady
- SAMOHÝL MOTOR HOLDING a.s. – předseda dozorčí rady
- SAMOHÝL PRAHA a.s. – předseda dozorčí rady
- SAMOHÝL MOTOR ZLÍN a.s. – předseda dozorčí rady
- SAMOHÝL MB a.s. – předseda dozorčí rady
- SERVIS-TRANSPORT-TECHNIK a.s. – předseda dozorčí rady
- HYUNDAI MOTOR ZLÍN a.s. – předseda dozorčí rady
- Autogarant Forte a.s. – předseda dozorčí rady
- SAMOHÝL MOTOR F.L.A. a.s. – předseda dozorčí rady
- SAMOHÝL OLOMOUC a.s. – člen SAMOHÝL MOTOR HOLDING – předsedkyně dozorčí rady

Radmila Jašová – členka dozorčí rady

Funkci vykonává od 4.10.2000

Dosavadní zkušenosti a kvalifikační předpoklady pro výkon funkce:

Paní Radmila Jašová vystudovala Střední ekonomickou školu. Pracovala několik let jak zástupce vedoucího v Agrodatu, od roku 1993 do roku 1994 pracovala jako ekonomka v Coneta s.r.o., v roce 1994 založila vlastní účetní firmu ECCODAT s.r.o., v roce 2000 se stala daňovým poradcem event. č. 3419 a je členkou Komory daňových poradců České republiky.

Členství v orgánech jiných právnických osob:

- ECCODAT, spol. s r.o. – jednatel
- Viburnum, o.p.s. – členka dozorčí rady
- SAMOHÝL MOTOR HOLDING a.s. – členka dozorčí rady
- AGENTURA OSMA a.s. – členka dozorčí rady
- Autogarant Forte a.s. – členka dozorčí rady
- SAMOHÝL OLOMOUC a.s. – člen SAMOHÝL MOTOR HOLDING – člen dozorčí rady

Antonín Macháček – člen dozorčí rady

Funkci vykonává od 10.12.2003

Dosavadní zkušenosti a kvalifikační předpoklady pro výkon funkce:

Pan Macháček vystudoval Střední průmyslovou školu kožařskou ve Zlíně. Pracoval 4 roky jako vedoucí provozu v Kazeto Přerov, 12 let jako vedoucí provozu v Jakos OPP, 10 let jako ředitel Araver Vlčnov, 6 let jako zástupce ředitele v SAMOHÝL MOTOR ZLÍN a.s a nyní je již 6 let ředitelem SAMOHÝL AUTO a.s.

Členství v orgánech jiných právnických osob:

- SAMOHÝL PRAHA a.s. – člen představenstva
- SAMOHÝL AUTO a.s. – člen dozorčí rady
- SAMOHÝL CAR a.s. – člen dozorčí rady
- SAMOHÝL OLOMOUC a.s. – člen SAMOHÝL MOTOR HOLDING – člen představenstva

Souhrnná výše úvěrů a půjček poskytnutých pojišťovnou:

	<i>K 31.3.2012</i>	<i>K 30.6.2012</i>	<i>K 30.9.2012</i>	<i>K 31.12.2012</i>
<i>Členům dozorčí rady</i>	0	0	0	0
<i>Členům představenstva</i>	0	0	0	0

Souhrnná výše záruk vydaných pojišťovnou:

	<i>K 31.3.2012</i>	<i>K 30.6.2012</i>	<i>K 30.9.2012</i>	<i>K 31.12.2012</i>
<i>Za členy dozorčí rady</i>	0	0	0	0
<i>Za členy představenstva</i>	0	0	0	0

Akcionáři a podíl na hlasovacích právech:

	<i>K 31.12.2011</i>	<i>K 31.3.2012</i>	<i>K 30.6.2012</i>	<i>K 30.9.2012</i>
<i>JUDr. Ing. Ladislav Samohýl</i>	98%	98%	98%	98%

Informace o osobách , které jsou ovládajícími osobami Servisní pojišťovny a.s.:

Ovládající osobou je JUDr. Ing. Ladislav Samohýl

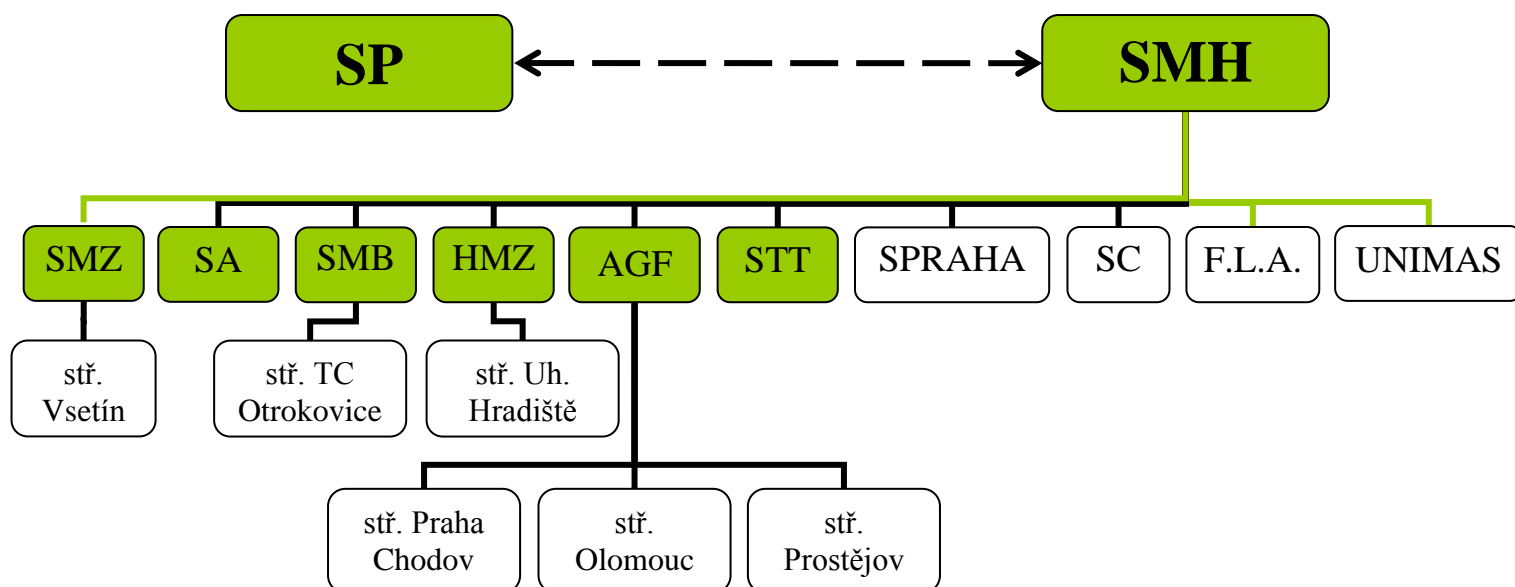
	<i>K 31.3.2012</i>	<i>K 30.6.2012</i>	<i>K 30.9.2012</i>	<i>K 31.12.2012</i>
<i>Přímý podíl na základním kapitálu a na hlasovacích právech – JUDr. Ing. Ladislav Samohýl</i>	98%	98%	98%	98%
<i>Souhrnná výše pohledávek za JUDr. Ing. Samohýlem</i>	0	0	0	0

<i>Souhrnná výše závazků vůči JUDr. Ing. Samohýlovi</i>	0	0	0	0
<i>Souhrnná výše cenných papírů emitovaných JUDr. Ing. Samohýlem a souhrnná výše závazků z těchto cenných papírů</i>	0	0	0	0
<i>Souhrnná výše vydaných záruk za JUDr. Ing. Samohýlem</i>	0	0	0	0
<i>Souhrnná výše přijatých záruk od JUDr. Ing. Samohýla</i>	0	0	0	0

Ve vztahu k Servisní pojišťovně a.s. neexistuje žádná ovládaná osoba.

Grafické znázornění skupiny

ORGANIZAČNÍ STRUKTURA



Legenda:

- SP:** Servisní pojišťovna a.s., specializuje se na havarijní pojištění motorových vozidel
- SMH:** SAMOHÝL MOTOR HOLDING a.s., poskytuje služby ekonomické, organizační, právní a daňové jednotlivým společnostem

SMZ:	SAMOHÝL MOTOR ZLÍN a.s., autorizovaný zástupce Škody Mladá Boleslav
SA:	SAMOHÝL AUTO a.s., autorizovaný zástupce VW a Peugeot
SMB:	SAMOHÝL MB a.s., autorizovaný zástupce Mercedes-Benz, Chrysler, Jeep, Dodge
HMZ:	HYUNDAI MOTOR ZLÍN a.s., autorizovaný zástupce HYUNDAI
AGF:	Autogarant Forte a.s., autorizovaný zástupce HONDA, Chevrolet
STT:	SERVIS-TRANSPORT-TECHNIK a.s., kovovýroba, výroba galvanických povrchových úprav, pronájem nemovitostí, údržba nemovitostí jednotlivých společností
SPraha:	SAMOHÝL PRAHA a.s., společnost připravená pro další rozvoj zastoupení
SC:	SAMOHÝL CAR a.s., společnost připravená pro další rozvoj zastoupení
F.L.A.:	SAMOHÝL MOTOR F.L.A. a.s., společnost připravená pro další rozvoj zastoupení
UNIMAS:	UNIMAS a.s., makléřská společnost

Upravená míra solventnosti:

Servisní pojišťovna a.s. ani její ovládající osoba nepodléhají povinnosti dodržovat upravenou míru solventnosti.

Předmět podnikání zapsaný v obchodním rejstříku od 4.6.2002: Provozování pojišťovací činnosti a činnosti související

Předmět činností skutečně vykonávaných: provozování pojišťovací činnosti – havarijní pojištění motorových vozidel.

Žádné činnosti pojišťovny nebyly Českou národní bankou omezeny ani pozastaveny.

Výkaz zisku a ztráty pojišťoven k 31.12.2012 v tis. Kč

Část 1: Technické účty

A	B	31.3.2012	30.6.2012	30.9.2012	31.12.2012
Výsledek technického účtu k neživotnímu pojištění	1	3206	4765	-237	-8858
Zasloužené pojistné, očištěné od zajištění	2	14927	28299	39189	46477
Předepsané pojistné, očištěné od zajištění	3	12479	27089	41573	58965
Předepsané hrubé pojistné	4	12945	28022	42937	60211
Pojistné postoupené zajišťovatelům	5	-466	-933	-1364	-1246
Změna stavu rezervy na nezasloužené poj., očištěné od zajiš.	6	2448	1210	-2384	-12488
Změna stavu hrubé výše rezervy na nezasloužené pojistné	7	2608	1386	-2275	-12639
Změna stavu rezervy na nezasloužené pojistné, podíl zajiš.	8	-160	-176	-109	151
Převedené výnosy z finan. umístění z netechnického účtu	9		147	147	733
Ostatní technické výnosy, očištěné od zajištění	10		7	7	8
Náklady na poj. pl. včetně změny TR, očištěné od zajištění	11	-6110	-11916	-22413	-32085
Náklady na pojistná plnění, očištěné od zajištění	12	-5421	-9896	-16844	-26122
Hrubá výše nákladů na pojistná plnění	13	-5421	-9896	-16844	-26122
Náklady na pojistná plnění, podíl zajišťovatelů	14				
Změna stavu rezervy na poj. pl., očištěné od zajištění	15	-689	-2020	-5569	-5963
Změna stavu hrubé výše rezervy na pojistná plnění	16	-689	-2020	-5569	-5963
Změna stavu rezervy na pojistná plnění, podíl zajišťovatelů	17				
Změny stavu ostatních tech. rezerv, očištěné od zajištění	18		154	154	15
Prémie a slevy, očištěné od zajištění	19	-410	-848	-1401	-1821
Čistá výše provozních nákladů	20	-5201	-11078	-15920	-22162

Poživovací náklady na pojistné smlouvy	21	-1376	-3079	-4375	-5610
Změna stavu časově rozlišených pořizovacích nákladů	22				
Správní režie	23	-3825	-7999	-11545	-16552
Provize od zajišťovatelů a podíly na ziscích	24				
Ostatní technické náklady, očištěné od zajištění	25				-23
Změna stavu vyrovnávací rezervy	26				

A	B	31.3.2012	30.6.2012	30.9.2012	31.12.2012
Výsledek technického účtu k životnímu pojištění	1				
Zasloužené pojistné, očištěné od zajištění	2				
Předepsané pojistné, očištěné od zajištění	3				
Předepsané hrubé pojistné	4				
Pojistné postoupené zajišťovatelům	5				
Změna stavu rezervy na nezasloužené poj., očištěné od zajišť.	6				
Změna stavu hrubé výše rezervy na nezasloužené pojistné	7				
Změna stavu rezervy na nezasloužené pojistné, podíl zajišťo.	8				
Výnosy z finančního umístění	9				
Výnosy z podílů	10				
Výnosy z ostatního finančního umístění	11				
Výnosy z pozemků a staveb (nemovitosti)	12				
Výnosy z ostatních investic (mimo nemovitostí)	13				
Změny hodnoty finančního umístění - výnosy	14				
Výnosy z realizace finančního umístění	15				
Přírůstky hodnoty finančního umístění	16				
Ostatní technické výnosy, očištěné od zajištění	17				
Náklady na poj. pl. včetně změny TR, očištěné od zajištění	18				
Náklady na pojistná plnění, očištěné od zajištění	19				
Hrubá výše nákladů na pojistná plnění	20				
Náklady na pojistná plnění, podíl zajišťovatelů	21				
Změna stavu rezervy na poj. pl., očištěné od zajištění	22				
Změna stavu hrubé výše rezervy na pojistná plnění	23				
Změna stavu rezervy na pojistná plnění, podíl zajišťovatelů	24				
Změny stavu ostatních tech. rezerv, očištěné od zajištění	25				
Změna stavu rezervy pojistného živ. poj., očištěná od zajišť.	26				
Změna stavu hrubé výše rezervy pojistného životních pojišť.	27				
Změna stavu rezervy poj. živ. pojištění, podíl zajišťovatelů	28				
Změna stavu ostat. TR (mimo rez. živ. poj.), očiš. od zajišť.	29				
Prémie a slevy, očištěné od zajištění	30				
Čistá výše provozních nákladů	31				
Poživovací náklady na pojistné smlouvy	32				
Změna stavu časově rozlišených pořizovacích nákladů	33				
Správní režie	34				
Provize od zajišťovatelů a podíly na ziscích	35				
Náklady na finanční umístění	36				
Náklady na správu finančního umístění, včetně úroků	37				
Změna hodnoty finančního umístění - náklady	38				
Náklady spojené s realizací finančního umístění	39				
Úbytky hodnoty finančního umístění	40				
Ostatní technické náklady, očištěné od zajištění	41				
Převod výnosů z finančního umístění na netechnický účet	42				

Část 2: Netechnický účet**Datová oblast: VYPO20_21 Netechnický účet**

A	B	31.3.2012	30.6.2012	30.9.2012	31.12.2012
Zisk nebo ztráta za účetní období	1	3218	4873	-65	-7822
Zisk nebo ztráta z běžné činnosti po zdanění	2	3219	4874	-64	-7745
Výsledek technického účtu k neživotnímu pojištění	3	3206	4765	-237	-8858
Výsledek technického účtu k životnímu pojištění	4				
Výnosy z finančního umístění	5	550	1844	5529	13288
Výnosy z podílů	6				
Výnosy z ostatního finančního umístění	7	492	1250	1721	2806
Výnosy z pozemků a staveb (nemovitosti)	8	450	900	1350	1800
Výnosy z ostatních investic (mimo nemovitostí)	9	42	350	371	1006
Změny hodnoty finančního umístění - výnosy	10	58	85	87	87
Výnosy z realizace finančního umístění	11		509	3721	10395
Převedené výnosy fin. umístění z technického účtu k živ.poj.	12				
Náklady na finanční umístění	13	-432	-1411	-4991	-12148
Náklady na správu finančního umístění, včetně úroků	14	-432	-899	-1332	-1817
Změna hodnoty finančního umístění - náklady	15		-3	-3	-3
Náklady spojené s realizací finančního umístění	16		-509	-3656	-10328
Převod výnosů z fin. umístění na tech. účet k neživ. poj.	17		-147	-147	-733
Ostatní výnosy	18	15	29	59	1523
Ostatní náklady	19	-120	-206	-277	-381
Daň z příjmů z běžné činnosti	20				-436
Mimořádný zisk nebo ztráta	21				
Mimořádné výnosy	22				
Mimořádné náklady	23				
Daň z příjmů z mimořádné činnosti	24				
Ostatní daně neuvedené v předcházejících položkách	25	-1	-1	-1	-77

Rozvaha pojišťoven k 31.12.2012 v tis. Kč**Část 1: Aktiva**

	31.3.2012	30.6.2012	30.9.2012	31.12.2012	31.12.2012	31.12.2012
	Čistá výše	Čistá výše	Čistá výše	Hrubá výše	korekce	Čistá výše
Aktiva celkem	136409	139616	142142	151628	5768	145860
Pohledávky za upsaný základní kapitál						
Dlouhodobý nehmotný majetek				4189	4189	
Zřizovací výdaje				112	112	
Goodwill						
Finanční umístění (investice)	94707	99493	101991	111122		111122
Pozemky a stavby (nemovitosti)	30162	30162	30162	30162		30162
Provozní nemovitosti						
Finanční umístění v podnikatelských skupeních						
Podíly v ovládaných osobách						
Dluhové CP vydané ovládanými osobami a půjčky těmto osobám						
Podíly s podstatným vlivem						
Dluhové CP vydané os., ve kterých má úč. jedn. podst. vliv						
Jiná finanční umístění	64545	69331	71829	80960		80960
Aktie a ostatní CP s proměnlivým výnosem,						

ostatní podíly						
Dluhové cenné papíry:	19904	20458	20428	23573		23573
Cenné papíry oceň. reál.hod. proti účt. nákladů a výnosů				3174		3174
Dluhopisy OECD držené do splatnosti	19904	20458	20428	20399		20399
Ostatní cenné papíry držené do splatnosti						
Finanční umístění v investičních sdruženích	2942	3227	3081			
Ostatní půjčky						
Depozita u finančních institucí	40149	44096	46770	55837		55837
Ostatní finanční umístění	1550	1550	1550	1550		1550
Depozita při aktivním zajištění						
Finanční umístění ŽP, je-li nositelem inv. rizika pojistník						
Dlužníci	37706	37342	35582	28437	552	27885
Pohledávky z operací přímého pojištění	5401	5711	6058	6763	552	6211
Pojistníci	5393	5669	6040	6744	552	6192
Zprostředkovatelé	8	42	18	19		19
Pohledávky z operací zajištění	11	11	11	11		11
Ostatní pohledávky	32294	31620	29513	21663		21663
Ostatní aktiva	2862	1652	2620	3507	1027	2480
Dlouhodobý hm. majetek, jiný než pozemky a stavby, a zásoby	612	532	452	1399	1027	372
Hotovost na účtech u fin. institucí a hotovost v pokladně	2250	1120	2168	2108		2108
Jiná aktiva						
Přechodné účty aktiv	1134	1129	1949	4373		4373
Naběhlé úroky a nájemné	403	39	39	446		446
Odložené pořizovací náklady na pojistné smlouvy	577	915	1720	3743		3743
Odložené pořizovací nákl. na poj. smlouvy v živ. poj.						
Odložené pořizovací nákl. na poj. smlouvy v neživ. poj.	577	915	1720	3743		3743
Ostatní přechodné účty aktiv	154	175	190	184		184
Dohadné položky aktivní				62		62

Část 2: Pasiva

	31.3.2012	30.6.2012	30.9.2012	31.12.2012	31.12.2012	31.12.2012
	Čistá výše	Čistá výše	Čistá výše	Hrubá výše	Korekce	Čistá výše
A						
Pasiva celkem	136409	139616	142142			145860
Vlastní kapitál	119389	121002	116033			108248
Základní kapitál	90000	90000				90000
Změny základního kapitálu						
Vlastní akcie nebo vl. zatímní listy, vl. obch. podíly						
Emisní užil						
Rezervní fond na nové ocenění						
Ostatní kapitálové fondy	-21246	-21288	-21318			-21437
Rezervní fond a ostatní fondy ze zisku	5510	5510	5510			5510
Nerozdělený zisk nebo neuhrazená ztráta minulých úč. období	41907	41907	41906			41907
Zisk nebo ztráta běžného účetního období	3218	4873	-65			-7822
Podřízená pasiva						
Technické rezervy	10782	13197	20340	31484	508	30976
Rezerva na nezasloužené pojistné	3955	5193	8787	19399	508	18891

Rezerva na nezasl. pojistné vztahující se k poj. odv. ŽP						
Rezerva na nezasl. pojistné vztahující se k poj. odv. NP	3955	5193	8787	19399	508	18891
Rezerva pojistného životních pojištění						
Rezerva na pojistná plnění	6673	8004	11553	11946		11946
Rezerva na pojistná plnění vztahující se k poj. odv. ŽP						
Rezerva na pojistná plnění vztahující se k poj. odv. NP	6673	8004	11553	11946		11946
Rezerva na prémie a slevy	154			139		139
Rezerva na prémie a slevy vztahující se k poj. odv. ŽP						
Rezerva na prémie a slevy vztahující se k poj. odv. NP	154			139		139
Vyrovňovací rezerva						
Rezerva na splnění závazků z použité technické úrokové míry						
Rezerva pojistného neživotních pojištění						
Rezerva pojistného neživ. poj. vztahující se k poj. odv. ŽP						
Rezerva pojistného neživ. poj. vztahující se k poj. odv. NP						
Rezerva na splnění závazků z ručení za závazky ČKP						
Jiné rezervy						
Jiná rezerva vztahující se k poj. odv. ŽP						
Jiná rezerva vztahující se k poj. odv. NP						
Technická rezerva ŽP, je-li nositelem inv. rizika pojistník						
Rezervy na ostatní rizika a ztráty						
Rezerva na důchody a podobné závazky						
Rezerva na daně						
Ostatní rezervy						
Depozita při pasivním zajištění						
Věřitelé	6225	5404	5756			6506
Závazky z operací přímého pojištění	2278	1262	1341			1959
Závazky z operací zajištění	1882	1933	2363			1534
Výpůjčky zaručené dluhopisem						
Směnitelné (konvertibilní) výpůjčky						
Závazky vůči finančním instancím						
Ostatní závazky	2065	2209	2052			3013
Daňové závazky a závazky ze sociálního zabezpečení	800	146	-22			676
Garanční fond Kanceláře						
Přechodné účty pasiv	13	13	13			130
Výdaje příštích období a výnosy příštích období						103
Ostatní přechodné účty pasiv	13	13	13			27
Dohadné položky pasivní	13	13	13			27

Servisní pojišťovna a.s. nemá sjednány žádné deriváty.

Ukazatele solventnosti pro neživotní pojištění k 31.12.2012:

V tis. Kč

	K 31.12.2012
Disponibilní míra solventnosti	108248
Požadovaná míra solventnosti	90 000
Výše garančního fondu	90 000

Poměr disponibilní míry solventnosti a požadované míry solventnosti	1,203
Poměr výše garančního fondu a součtu položek podle § 18	0,831

Ukazatel upravené míry solventnosti se na Servisní pojišťovnu a.s. nevztahuje.

Rentabilita průměrných aktiv ROAA

K 31.3.2012	2,35%
K 30.6.2012	3,49 %
K 30.9.2012	-0,05%
K 31.12.2012	-5,36

Rentabilita průměrného vlastního kapitálu

K 31.3.2012	2,70%
K 30.6.2012	4,03%
K 30.9.2012	-0,06%
K 31.12.2012	-7,23

Combined ratio v neživotním pojištění

K 31.3.2012	75,77%
K 30.6.2012	81,25%
K 30.9.2012	97,81%
K 31.12.2012	112,41%