



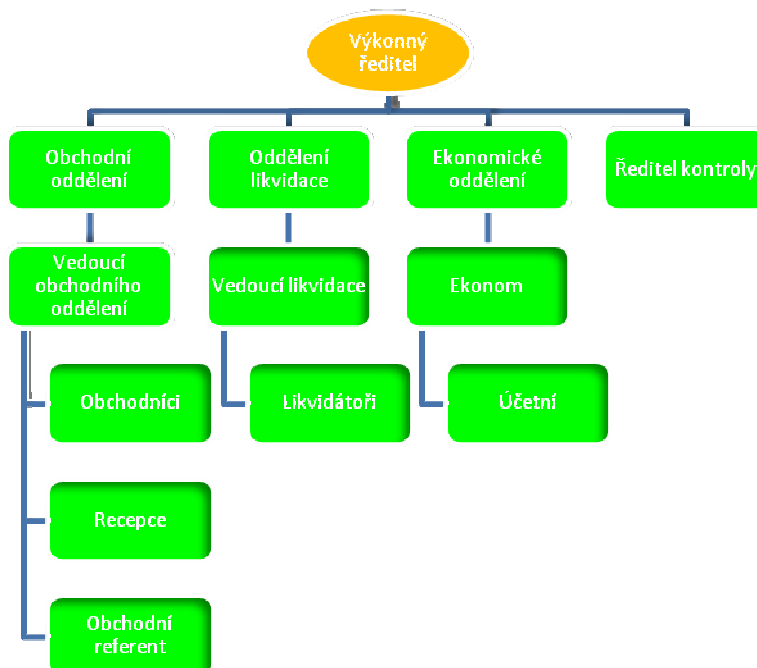
**Zveřejňované údaje a výsledky pojišťovny  
k 30.9.2012 dle vyhlášky 434/2009 Sb.**

**Zveřejňované údaje a výsledky pojišťovny k 30.9.2012 dle vyhlášky 434/2009 Sb.**

Obchodní firma:	Servisní pojišťovna a.s.	
Právní forma:	Akciová společnost	
Adresa sídla:	Tř. T. Bati 532, 763 02 Zlín – Louky	
IČ:	25345150	
Datum zápisu pojišťovny do obchodního rejstříku	18.7.1997	
Datum zápisu poslední změny do obchodního rejstříku a účel poslední změny	27.9.2012	Vymazání člena představenstva p. Aloise Samohýla. Zapsání nového člena představenstva p. Martina Samohýla. U ostatních členů představenstva a předsedy představenstva jejich vymazání a nové zapsání z důvodu jejich opětovného vzniku členství a funkce v představenstvu a totéž u dozorčí rady.
Výše základního kapitálu zapsaného v obchodním rejstříku	90.000.000,-- Kč	
Výše splaceného základního kapitálu	90.000.000,--	
Druh akcií	Kmenové	
Forma akcií	Na jméno	
Podoba akcií	Zaknihované	
Počet akcií a jmenovitá hodnota	500 ks jm. hod. 100.000,- 3 ks jm. hod. 10.000.000,- 9 ks jm. hod. 1.000.000,- 5 ks jm. hod. 200.000,-	
Vlastní akcie, zatímní listy a jiné účastnické cenné papíry	Pojišťovna tyto cenné papíry nevlastní.	
Údaje o zvýšení základního kapitálu: 1. způsob a rozsah zvýšení  2. druh, forma a podoba nových akcií, počet emitovaných akcií, rozsah a lhůta splacení	Zapsáno 23.9.2010  40.000.000,-- Kč z nerozděleného zisku  Kmenové akcie na jméno v zaknihované podobě 3 ks jm. hod. 10.000.000,- 9 ks jm. hod. 1.000.000,- 5 ks jm. hod. 200.000,- Základní kapitál zvýšen z nerozděleného zisku, lhůta pro splacení tedy nebyla.	O zvýšení bylo rozhodnuto 24.6.2010. Do té doby byl základní kapitál od založení společnosti 50.000.000,-- Kč.

Organizační složky	Pojišťovna nemá	
Přepočtený stav zaměstnanců	17	K 30.9.2012
	18	K 30.6.2012
	16	K 31.3.2012
	14	K 31.12.2011

## Organizační struktura:



## Představenstvo

### **JUDr. Ing. Ladislav Samohýl – předseda představenstva**

Funkci vykonává od 18.7.1997

Dosavadní zkušenosti a kvalifikační předpoklady pro výkon funkce:

JUDr. Ing. Samohýl od roku 1989 vybudoval rozsáhlou síť autosalonů v České republice a má bohaté zkušenosti s řízením obchodních společností zabývajících se nákupem a prodejem motorových vozidel. Jedná se o jednoho z nejvýznamnějších podnikatelů v této oblasti v České republice. Je významným sběratelem automobilových veteránů. Má právní a ekonomické vzdělání a zkušenost s řízením pojišťovny od roku 1997. Je zakladatelem Servisní pojišťovny a.s.

**JUDr. Ing. Ladislav Samohýl byl vyhlášen podnikatelem roku 2011 Zlínského kraje.**

Členství v orgánech jiných právnických osob:

- Autogarant Forte a.s. – předseda představenstva
- Polar Invest Asistance, s.r.o. – jednatel
- SAMOHÝL AUTO a.s. – předseda představenstva
- SAMOHÝL CAR a.s. – předseda představenstva
- SAMOHÝL MOTOR HOLDING a.s. – předseda představenstva
- SAMOHÝL PRAHA a.s. – předseda představenstva

- SAMOHÝL MOTOR ZLÍN a.s. – předseda představenstva
- SERVIS-TRANSPORT-TECHNIK a.s. – předseda představenstva
- HYUNDAI MOTOR ZLÍN a.s. – předseda představenstva
- SAMOHÝL MOTOR F.L.A. a.s. – předseda představenstva
- SAMOHÝL MB a.s. – předseda představenstva
- SAMOHÝL OLOMOUC a.s. – člen SAMOHÝL MOTOR HOLDING – předseda představenstva

***Martin Samohýl – člen představenstva***

Funkci vykonává od 11.9.2012

Dosavadní zkušenosti a kvalifikační předpoklady pro výkon funkce:

Pan Martin Samohýl vystudoval Obchodní akademii Tomáše Bati ve Zlíně, v současné době studuje na vysoké škole Evropský polytechnický institut s.r.o. management. Má 5 let zkušeností s řízením autosalonu Autogarant Forte a.s. v Praze na Chodově, v současnosti je od listopadu 2011 ředitelem Samohýl Motor Zlín a.s.

Členství v orgánech jiných právnických osob:

- Autogarant Forte a.s. – člen představenstva
- SAMOHÝL AUTO a.s. – člen představenstva
- SAMOHÝL MOTOR HOLDING a.s. – člen představenstva
- SAMOHÝL MOTOR ZLÍN a.s. – člen představenstva
- SERVIS-TRANSPORT-TECHNIK a.s. – člen představenstva
- HYUNDAI MOTOR ZLÍN a.s. – člen představenstva
- SAMOHÝL MB a.s. – člen představenstva
- SAMOHÝL OLOMOUC a.s. – člen SAMOHÝL MOTOR HOLDING – člen představenstva
- UNIMAS a.s. – předseda dozorčí rady
- SAMOHÝL MOTOR F.L.A. – člen představenstva
- SAMOHÝL CAR a.s. – člen představenstva
- Samohýl Motosport s.r.o. - jednatel

***Ing. Jiří Sukop – člen představenstva***

Funkci vykonává od 10.12.2003

Dosavadní zkušenosti a kvalifikační předpoklady pro výkon funkce:

Ing. Jiří Sukop vystudoval VUT v Brně. Pracoval 3 roky v ZPS Zlín jako vedoucí vnitropodnikového útvaru , dále pracoval 3 roky jako obchodní ředitel společnosti SEP a.s. Hradiště, nyní pracuje 17 let jako ekonomický a finanční ředitel SAMOHÝL MOTOR HOLDING a.s.

Členství v orgánech jiných právnických osob:

- REHOS, s.r.o. – jednatel
- SAMOHÝL MOTOR HOLDING a.s. – člen dozorčí rady
- SAMOHÝL AUTO a.s. – člen dozorčí rady
- SAMOHÝL CAR a.s. – člen dozorčí rady
- SAMOHÝL PRAHA a.s. – člen dozorčí rady
- SAMOHÝL MOTOR ZLÍN a.s. – člen dozorčí rady
- SAMOHÝL MB a.s. – člen dozorčí rady

- SERVIS-TRANSPORT-TECHNIK a.s. – člen dozorčí rady
- HYUNDAI MOTOR ZLÍN a.s. – člen dozorčí rady
- Autogarant Forte a.s. – člen dozorčí rady
- SAMOHÝL MOTOR F.L.A. a.s. – člen dozorčí rady
- SAMOHÝL OLOMOUC a.s. – člen SAMOHÝL MOTOR HOLDING – člen dozorčí rady

***Mgr. Helena Machálková – předseda dozorčí rady***

Funkci vykonává 18.7.1997

Dosavadní zkušenosti a kvalifikační předpoklady pro výkon funkce:

Mgr. Helena Machálková má právní vzdělání, 13 let vykonává advokátní činnost, má vlastní advokátní kancelář a má zkušenosti jako správce konkursní podstaty.

Členství v orgánech jiných právnických osob:

- SAMOHÝL AUTO a.s – předseda dozorčí rady
- SAMOHÝL CAR a.s. – předseda dozorčí rady
- SAMOHÝL MOTOR HOLDING a.s. – předseda dozorčí rady
- SAMOHÝL PRAHA a.s. – předseda dozorčí rady
- SAMOHÝL MOTOR ZLÍN a.s. – předseda dozorčí rady
- SAMOHÝL MB a.s. – předseda dozorčí rady
- SERVIS-TRANSPORT-TECHNIK a.s. – předseda dozorčí rady
- HYUNDAI MOTOR ZLÍN a.s. – předseda dozorčí rady
- Autogarant Forte a.s. – předseda dozorčí rady
- SAMOHÝL MOTOR F.L.A. a.s. – předseda dozorčí rady
- SAMOHÝL OLOMOUC a.s. – člen SAMOHÝL MOTOR HOLDING – předsedkyně dozorčí rady

***Radmila Jašová – členka dozorčí rady***

Funkci vykonává od 4.10.2000

Dosavadní zkušenosti a kvalifikační předpoklady pro výkon funkce:

Paní Radmila Jašová vystudovala Střední ekonomickou školu. Pracovala několik let jak zástupce vedoucího v Agrodatu, od roku 1993 do roku 1994 pracovala jako ekonomka v Coneta s.r.o., v roce 1994 založila vlastní účetní firmu ECCODAT s.r.o., v roce 2000 se stala daňovým poradcem event. č. 3419 a je členkou Komory daňových poradců České republiky.

Členství v orgánech jiných právnických osob:

- ECCODAT, spol. s r.o. – jednatel
- Viburnum, o.p.s. – členka dozorčí rady
- SAMOHÝL MOTOR HOLDING a.s. – členka dozorčí rady
- AGENTURA OSMA a.s. – členka dozorčí rady
- Autogarant Forte a.s. – členka dozorčí rady
- SAMOHÝL OLOMOUC a.s. – člen SAMOHÝL MOTOR HOLDING – člen dozorčí rady

***Antonín Macháček – člen dozorčí rady***

Funkci vykonává od 10.12.2003

Dosavadní zkušenosti a kvalifikační předpoklady pro výkon funkce:

Pan Macháček vystudoval Střední průmyslovou školu kožařskou ve Zlíně. Pracoval 4 roky jako vedoucí provozu v Kazeto Přerov, 12 let jako vedoucí provozu v Jakos OPP, 10 let jako ředitel Araver Vlčnov, 6 let jako zástupce ředitele v SAMOHÝL MOTOR ZLÍN a.s a nyní je již 6 let ředitelem SAMOHÝL AUTO a.s.

Členství v orgánech jiných právnických osob:

- SAMOHÝL PRAHA a.s. – člen představenstva
- SAMOHÝL AUTO a.s. – člen dozorčí rady
- SAMOHÝL CAR a.s. – člen dozorčí rady
- SAMOHÝL OLOMOUC a.s. – člen SAMOHÝL MOTOR HOLDING – člen představenstva

**Souhrnná výše úvěrů a půjček poskytnutých pojišťovnou:**

	<i>K 31.12.2011</i>	<i>K 31.3.2012</i>	<i>K 30.6.2012</i>	<i>K 30.9.2012</i>
<i>Členům dozorčí rady</i>	0	0	0	0
<i>Členům představenstva</i>	0	0	0	0

**Souhrnná výše záruk vydaných pojišťovnou:**

	<i>K 31.12.2011</i>	<i>K 31.3.2012</i>	<i>K 30.6.2012</i>	<i>K 30.9.2012</i>
<i>Za členy dozorčí rady</i>	0	0	0	0
<i>Za členy představenstva</i>	0	0	0	0

**Akcionáři a podíl na hlasovacích právech:**

	<i>K 31.12.2011</i>	<i>K 31.3.2012</i>	<i>K 30.6.2012</i>	<i>K 30.9.2012</i>
<i>JUDr. Ing. Ladislav Samohýl</i>	98%	98%	98%	98%
<i>Alois Samohýl zemřel 27.11.2011 – dědictví dosud není vypořádáno</i>	2%	2%	2%	2%

**Informace o osobách , které jsou ovládajícími osobami Servisní pojišťovny a.s.:**

Ovládající osobou je JUDr. Ing. Ladislav Samohýl

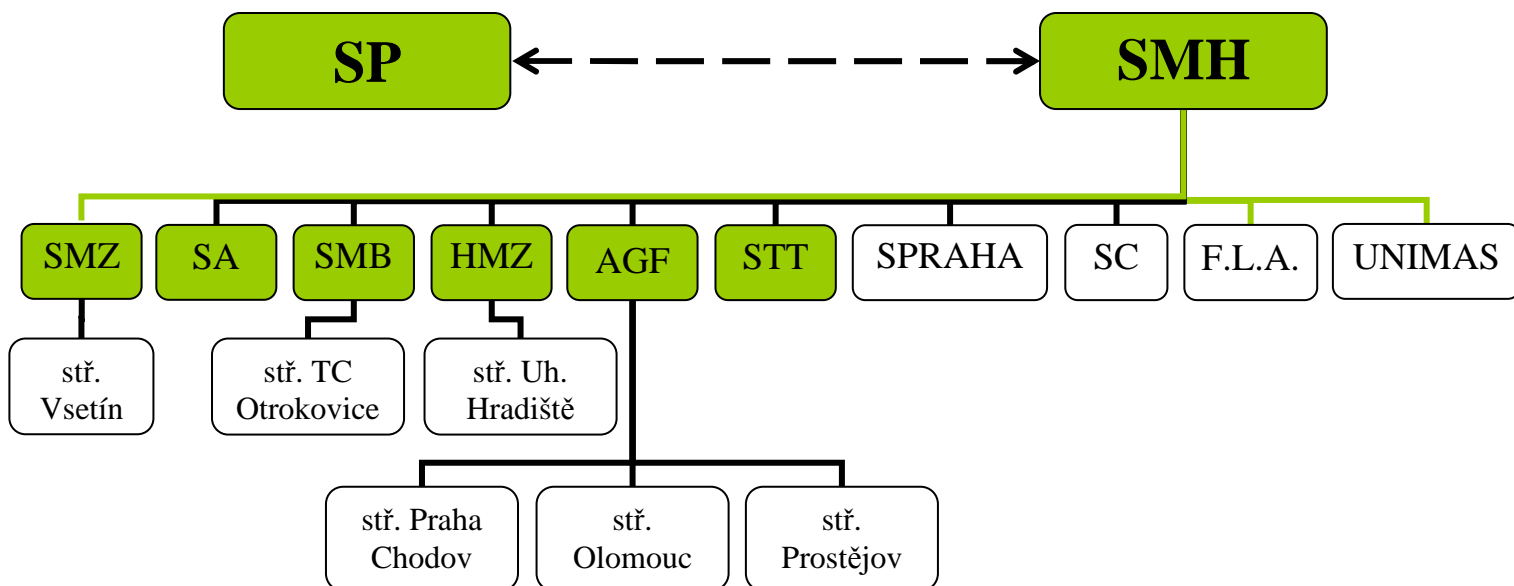
	<i>K 31.12.2011</i>	<i>K 31.3.2012</i>	<i>K 30.6.2012</i>	<i>K 30.9.2012</i>
<i>Přímý podíl na základním kapitálu a na hlasovacích právech – JUDr. Ing.</i>	98%	98%	98%	98%

<i>Ladislav Samohýl</i>				
<i>Souhrnná výše pohledávek za JUDr. Ing. Samohýlem</i>	0	0	0	0
<i>Souhrnná výše závazků vůči JUDr. Ing. Samohýlovi</i>	0	0	0	0
<i>Souhrnná výše cenných papírů emitovaných JUDr. Ing. Samohýlem a souhrnná výše závazků z těchto cenných papírů</i>	0	0	0	0
<i>Souhrnná výše vydaných záruk za JUDr. Ing. Samohýlem</i>	0	0	0	0
<i>Souhrnná výše přijatých záruk od JUDr. Ing. Samohýla</i>	0	0	0	0

Ve vztahu k Servisní pojišťovně a.s. neexistuje žádná ovládaná osoba.

### Grafické znázornění skupiny

#### ORGANIZAČNÍ STRUKTURA



Legenda:

<b>SP:</b>	Servisní pojišťovna a.s., specializuje se na havarijní pojištění motorových vozidel
<b>SMH:</b>	SAMOHÝL MOTOR HOLDING a.s., poskytuje služby ekonomické, organizační, právní a daňové jednotlivým společnostem
<b>SMZ:</b>	SAMOHÝL MOTOR ZLÍN a.s., autorizovaný zástupce Škody Mladá Boleslav
<b>SA:</b>	SAMOHÝL AUTO a.s., autorizovaný zástupce VW a Peugeot
<b>SMB:</b>	SAMOHÝL MB a.s., autorizovaný zástupce Mercedes-Benz, Chrysler, Jeep, Dodge
<b>HMZ:</b>	HYUNDAI MOTOR ZLÍN a.s., autorizovaný zástupce HYUNDAI
<b>AGF:</b>	Autogarant Forte a.s., autorizovaný zástupce HONDA, Chevrolet
<b>STT:</b>	SERVIS-TRANSPORT-TECHNIK a.s., kovovýroba, výroba galvanických povrchových úprav, pronájem nemovitostí, údržba nemovitostí jednotlivých společností
<b>SPraha:</b>	SAMOHÝL PRAHA a.s., společnost připravená pro další rozvoj zastoupení
<b>SC:</b>	SAMOHÝL CAR a.s., společnost připravená pro další rozvoj zastoupení
<b>F.L.A.:</b>	SAMOHÝL MOTOR F.L.A. a.s., společnost připravená pro další rozvoj zastoupení
<b>UNIMAS:</b>	UNIMAS a.s., makléřská společnost

### Upravená míra solventnosti:

Servisní pojišťovna a.s. ani její ovládající osoba nepodléhají povinnosti dodržovat upravenou míru solventnosti.

**Předmět podnikání zapsaný v obchodním rejstříku od 4.6.2002:** Provozování pojišťovací činnosti a činnosti související

**Předmět činností skutečně vykonávaných:** provozování pojišťovací činnosti – havarijní pojištění motorových vozidel.

Žádné činnosti pojišťovny nebyly Českou národní bankou omezeny ani pozastaveny.

### Výkaz zisku a ztráty pojišťoven k 30.9.2012

V tis. Kč

#### Část 1: Technické účty

A	B	31.12.2011	31.3.2012	30.6.2012	30.9.2012
Výsledek technického účtu k neživotnímu pojištění	1	-4074	3206	4765	-237
Zasloužené pojistné, očištěné od zajištění	2	28050	14927	28299	39189
Předepsané pojistné, očištěné od zajištění	3	30251	12479	27089	41573
Předepsané hrubé pojistné	4	32072	12945	28022	42937
Pojistné postoupené zajišťovatelům	5	-1821	-466	-933	-1364
Změna stavu rezervy na nezasloužené poj., očištěné od zajiš.	6	-2201	2448	1210	-2384
Změna stavu hrubé výše rezervy na nezasloužené pojistné	7	-2408	2608	1386	-2275
Změna stavu rezervy na nezasloužené pojistné, podíl zajiš.č.	8	207	-160	-176	-109
Převedené výnosy z finan. umístění z netechnického účtu	9	429		147	147
Ostatní technické výnosy, očištěné od zajištění	10	8		7	7
Náklady na poj. pl. včetně změny TR, očištěné od zajištění	11	-15144	-6110	-11916	-22413
Náklady na pojistná plnění, očištěné od zajištění	12	-14196	-5421	-9896	-16844
Hrubá výše nákladů na pojistná plnění	13	-15234	-5421	-9896	-16844
Náklady na pojistná plnění, podíl zajišťovatelů	14	1038			
Změna stavu rezervy na poj. pl., očištěné od zajištění	15	-948	-689	-2020	-5569
Změna stavu hrubé výše rezervy na pojistná plnění	16	-948	-689	-2020	-5569
Změna stavu rezervy na pojistná plnění, podíl	17	0			



zajišťovatelů					
Změny stavu ostatních tech. rezerv, očištěné od zajištění	18	135		154	154
Prémie a slevy, očištěné od zajištění	19	-1682	-410	-848	-1401
Čistá výše provozních nákladů	20	-15883	-5201	-11078	-15920
Požizovací náklady na pojistné smlouvy	21	-1327	-1376	-3079	-4375
Změna stavu časově rozlišených pořizovacích nákladů	22	0			
Správní režie	23	-14556	-3825	-7999	-11545
Provize od zajišťovatelů a podíly na ziscích	24	0			
Ostatní technické náklady, očištěné od zajištění	25	13			
Změna stavu vyrovnávací rezervy	26	0			

<b>A</b>	<b>B</b>	<b>31.12.2011</b>	<b>31.3.2012</b>	<b>30.6.2012</b>	<b>30.9.2012</b>
Výsledek technického účtu k životnímu pojištění	1				
Zasloužené pojistné, očištěné od zajištění	2				
Předepsané pojistné, očištěné od zajištění	3				
Předepsané hrubé pojistné	4				
Pojistné postoupené zajišťovatelům	5				
Změna stavu rezervy na nezasloužené poj., očištěné od zajiš.	6				
Změna stavu hrubé výše rezervy na nezasloužené pojistné	7				
Změna stavu rezervy na nezasloužené pojistné, podíl zajiš.	8				
Výnosy z finančního umístění	9				
Výnosy z podílů	10				
Výnosy z ostatního finančního umístění	11				
Výnosy z pozemků a staveb (nemovitosti)	12				
Výnosy z ostatních investic (mimo nemovitostí)	13				
Změny hodnoty finančního umístění - výnosy	14				
Výnosy z realizace finančního umístění	15				
Přírůstky hodnoty finančního umístění	16				
Ostatní technické výnosy, očištěné od zajištění	17				
Náklady na poj. pl. včetně změny TR, očištěné od zajištění	18				
Náklady na pojistná plnění, očištěné od zajištění	19				
Hrubá výše nákladů na pojistná plnění	20				
Náklady na pojistná plnění, podíl zajišťovatelů	21				
Změna stavu rezervy na poj. pl., očištěné od zajištění	22				
Změna stavu hrubé výše rezervy na pojistná plnění	23				
Změna stavu rezervy na pojistná plnění, podíl zajišťovatelů	24				
Změny stavu ostatních tech. rezerv, očištěné od zajištění	25				
Změna stavu rezervy pojistného živ. poj., očištěná od zajiš.	26				
Změna stavu hrubé výše rezervy pojistného životních pojiš.	27				
Změna stavu rezervy poj. živ. pojištění, podíl zajišťovatelů	28				
Změna stavu ostat. TR (mimo rez. živ. poj.), očiš. od zajiš.	29				
Prémie a slevy, očištěné od zajištění	30				
Čistá výše provozních nákladů	31				
Požizovací náklady na pojistné smlouvy	32				
Změna stavu časově rozlišených pořizovacích nákladů	33				
Správní režie	34				
Provize od zajišťovatelů a podíly na ziscích	35				
Náklady na finanční umístění	36				
Náklady na správu finančního umístění, včetně úroků	37				
Změna hodnoty finančního umístění - náklady	38				
Náklady spojené s realizací finančního umístění	39				
Úbytky hodnoty finančního umístění	40				
Ostatní technické náklady, očištěné od zajištění	41				
Převod výnosů z finančního umístění na netechnický účet	42				

**Část 2: Netechnický účet****Datová oblast: VYPO20\_21 Netechnický účet**

A	B	31.12.2011	31.3.2012	30.6.2012	30.9.2012
Zisk nebo ztráta za účetní období	1	-1193	3218	4873	-65
Zisk nebo ztráta z běžné činnosti po zdanění	2	-1118	3219	4874	-64
Výsledek technického účtu k neživotnímu pojištění	3	-4074	3206	4765	-237
Výsledek technického účtu k životnímu pojištění	4	0			
Výnosy z finančního umístění	5	10211	550	1844	5529
Výnosy z podílů	6	0			
Výnosy z ostatního finančního umístění	7	5966	492	1250	1721
Výnosy z pozemků a staveb (nemovitosti)	8	4700	450	900	1350
Výnosy z ostatních investic (mimo nemovitostí)	9	1266	42	350	371
Změny hodnoty finančního umístění - výnosy	10	74	58	85	87
Výnosy z realizace finančního umístění	11	4171		509	3721
Převedené výnosy fin. umístění z technického účtu k živ.poj.	12	0			
Náklady na finanční umístění	13	-7119	-432	-1411	-4991
Náklady na správu finančního umístění, včetně úroků	14	-1777	-432	-899	-1332
Změna hodnoty finančního umístění - náklady	15	-1172		-3	-3
Náklady spojené s realizací finančního umístění	16	-4170		-509	-3656
Převod výnosů z fin. umístění na tech. účet k neživ. poj.	17	-429		-147	-147
Ostatní výnosy	18	1343	15	29	59
Ostatní náklady	19	-394	-120	-206	-277
Daň z příjmů z běžné činnosti	20	-656			
Mimořádný zisk nebo ztráta	21	0			
Mimořádné výnosy	22	0			
Mimořádné náklady	23	0			
Daň z příjmů z mimořádné činnosti	24	0			
Ostatní daně neuvedené v předcházejících položkách	25	-75	-1	-1	-1

**Rozvaha pojišťoven k 30.9.2012**

V tis. Kč

**Část 1: Aktiva****Datová oblast: ROPO10\_11 Rozvahová aktiva**

	31.12.2011	31.3.2012	30.6.2012	30.9.2012	30.9.2012	30.9.2012
	Čistá výše	Čistá výše	Čistá výše	Hrubá výše	Opr.polož. a oprávky	Čistá výše
<b>A</b>						
Aktiva celkem	133767	136409	139616	147829	5687	142142
Pohledávky za upsaný základní kapitál						
Dlouhodobý nehmotný majetek				4189	4189	
Zřizovací výdaje				112	112	
Goodwill						
Finanční umístění (investice)	108768	94707	99493	101991		101991
Pozemky a stavby (nemovitosti)	30162	30162	30162	30162		30162
Provozní nemovitosti						
Finanční umístění v podnikatelských seskupeních						
Podíly v ovládaných osobách						

Dluhové CP vydané ovládanými osobami a půjčky těmto osobám						
Podíly s podstatným vlivem						
Dluhové CP vydané os., ve kterých má úč. jedn. podst. vliv						
Jiná finanční umístění	78606	64545	69331	71829		71829
Akcie a ostatní CP s proměnlivým výnosem, ostatní podíly						
Dluhové cenné papíry:	19932	19904	20458	20428		20428
Cenné papíry oceň reál.hod. proti účt. nákladů a výnosů						
Dluhopisy OECD držené do splatnosti	19932	19904	20458	20428		20428
Ostatní cenné papíry držené do splatnosti						
Finanční umístění v investičních sdruženích	2884	2942	3227	3081		3081
Ostatní půjčky						
Depozita u finančních institucí	54240	40149	44096	46770		46770
Ostatní finanční umístění	1550	1550	1550	1550		1550
Depozita při aktivním zajištění						
Finanční umístění ŽP, je-li nositelem inv. rizika pojistník						
Dlužníci	22059	37706	37342	36133	551	35582
Pohledávky z operací přímého pojištění	6205	5401	5711	6609	551	6058
Pojistníci	6093	5393	5669	6591	551	6040
Zprostředkovatelé	112	8	42	18		18
Pohledávky z operací zajištění	11	11	11	11		11
Ostatní pohledávky	15843	32294	31620	29513		29513
Ostatní aktiva	1654	2862	1652	3567	947	2620
Dlouhodobý hm. majetek, jiný než pozemky a stavby, a zásoby	692	612	532	1399	947	452
Hotovost na účtech u fin. institucí a hotovost v pokladně	962	2250	1120	2168		2168
Jiná aktiva						
Přechodné účty aktiv	1286	1134	1129	1949		1949
Naběhlé úroky a nájemné	403	403	39	39		39
Odložené pořizovací náklady na pojistné smlouvy	749	577	915	1720		1720
Odložené pořizovací nákl. na poj. smlouvy v živ. poj.						
Odložené pořizovací nákl. na poj. smlouvy v neživ. poj.	749	577	915	1720		1720
Ostatní přechodné účty aktiv	134	154	175	190		190
Dohadné položky aktivní						

## Část 2: Pasiva

Datová oblast: ROPO10\_21 Rozvahová pasiva

	31.12.2011	31.3.2012	30.6.2012	30.9.2012	30.9.2012	30.9.2012
	Čistá výše	Čistá výše	Čistá výše	Hrubá výše	Podíl zajišťov.	Čistá výše
A						
Pasiva celkem	133767	136409	139616			142142
Vlastní kapitál	116199	119389	121002			116033
Základní kapitál	90000	90000	90000			
Změny základního kapitálu						
Vlastní akcie nebo vl. zatímní listy, vl. obch. podíly						
Emisní užil						
Rezervní fond na nové ocenění						
Ostatní kapitálové fondy	-21218	-21246	-21288			-21318
Rezervní fond a ostatní fondy ze zisku	5510	5510	5510			5510
Nerozdělený zisk nebo neuhrzená ztráta minulých úč. období	43100	41907	41907			41906

Zisk nebo ztráta běžného účetního období	-1193	3218	4873			-65
Podřízená pasiva						
Technické rezervy	12540	10782	13197	20588	248	20340
Rezerva na nezasloužené pojistné	6403	3955	5193	9035	248	8787
ŽP Rezerva na nezasl. pojistné vztahující se k poj. odv.						
NP Rezerva na nezasl. pojistné vztahující se k poj. odv.	6403	3955	5193	9035	248	8787
Rezerva pojistného životních pojištění						
Rezerva na pojistná plnění	5983	6673	8004	11553		11553
ŽP Rezerva na pojistná plnění vztahující se k poj. odv.						
NP Rezerva na pojistná plnění vztahující se k poj. odv.	5983	6673	8004	11553		11553
Rezerva na prémie a slevy	154	154				
ŽP Rezerva na prémie a slevy vztahující se k poj. odv.						
NP Rezerva na prémie a slevy vztahující se k poj. odv.	154	154				
Vyrovňovací rezerva						
Rezerva na splnění závazků z použité technické úrokové míry						
Rezerva pojistného neživotních pojištění						
ŽP Rezerva pojistného neživ. poj. vztahující se k poj. odv.						
NP Rezerva pojistného neživ. poj. vztahující se k poj. odv.						
Rezerva na splnění závazků z ručení za závazky ČKP						
Jiné rezervy						
Jiná rezerva vztahující se k poj. odv. ŽP						
Jiná rezerva vztahující se k poj. odv. NP						
Technická rezerva ŽP, je-li nositelem inv. rizika pojistník						
Rezervy na ostatní rizika a ztráty						
Rezerva na důchody a podobné závazky						
Rezerva na daně						
Ostatní rezervy						
Depozita při pasivním zajištění						
Věřitelé	4884	6225	5404			5756
Závazky z operací přímého pojištění	772	2278	1262			1341
Závazky z operací zajištění	1416	1882	1933			2363
Výpůjčky zaručené dluhopisem						
Směnitelné (konvertibilní) výpůjčky						
Závazky vůči finančním instancím						
Ostatní závazky	2696	2065	2209			2052
Daňové závazky a závazky ze sociálního zabezpečení	1373	800	146			-22
Garanční fond Kanceláře						
Přechodné účty pasiv	144	13	13			13
Výdaje příštích období a výnosy příštích období	131					
Ostatní přechodné účty pasiv	13	13	13			13
Dohadné položky pasivní	13	13	13			13

Servisní pojišťovna a.s. nemá sjednány žádné deriváty.

**Ukazatele solventnosti pro neživotní pojištění k 31.12.2011:  
V tis. Kč**

	K 31.12.2011
--	--------------

Disponibilní míra solventnosti	116 199
Požadovaná míra solventnosti	90 000
Výše garančního fondu	90 000
Poměr disponibilní míry solventnosti a požadované míry solventnosti	1,291
Poměr výše garančního fondu a součtu položek podle § 18	0,774

Ukazatel upravené míry solventnosti se na Servisní pojišťovnu a.s. nevztahuje.

#### **Rentabilita průměrných aktiv ROAA**

k 31.12.2011	-0,89 %
K 31.3.2012	2,35%
K 30.6.2012	3,49 %
K 30.9.2012	-0,05%

#### **Rentabilita průměrného vlastního kapitálu**

k 31.12.2011	-1,03%
K 31.3.2012	2,70%
K 30.6.2012	4,03%
K 30.9.2012	-0,06%

#### **Combined ratio v neživotním pojištění**

k 31.12.2011	110,61%
K 31.3.2012	75,77%
K 30.6.2012	81,25%
K 30.9.2012	97,81%