

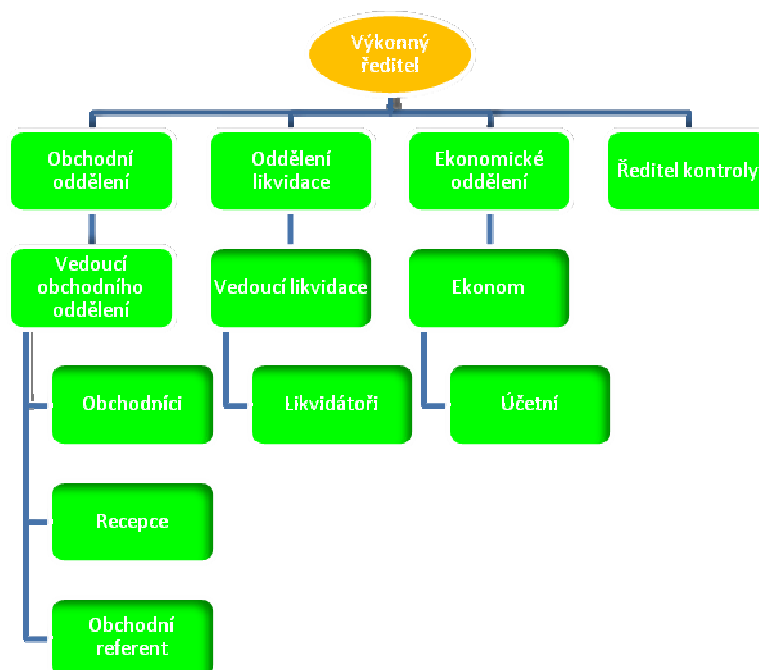


**Zveřejňované údaje a výsledky pojišťovny
k 31.3.2012 dle vyhlášky 434/2009 Sb.**

Zveřejňované údaje a výsledky pojišťovny k 31.3.2012 dle vyhlášky 434/2009 Sb.

Obchodní firma:	Servisní pojišťovna a.s.	
Právní forma:	Akciová společnost	
Adresa sídla:	Tř. T. Bati 532, 763 02 Zlín – Louky	
IČ:	25345150	
Datum zápisu pojišťovny do obchodního rejstříku	18.7.1997	
Datum zápisu poslední změny do obchodního rejstříku a účel poslední změny	23.9.2010 Zvýšení základního kapitálu na 90.000.000,--	
Výše základního kapitálu zapsaného v obchodním rejstříku	90.000.000,-- Kč	
Výše splaceného základního kapitálu	90.000.000,--	
Druh akcií	Kmenové	
Forma akcií	Na jméno	
Podoba akcií	Zaknihované	
Počet akcií a jmenovitá hodnota	500 ks jm. hod. 100.000,- 3 ks jm. hod. 10.000.000,- 9 ks jm. hod. 1.000.000,- 5 ks jm. hod. 200.000,-	
Vlastní akcie, zatímní listy a jiné účastnické cenné papíry	Pojišťovna tyto cenné papíry nevlastní.	
Údaje o zvýšení základního kapitálu: 1. způsob a rozsah zvýšení 2. druh, forma a podoba nových akcií, počet emitovaných akcií, rozsah a lhůta splacení	Zapsáno 23.9.2010 40.000.000,-- Kč z nerozděleného zisku Kmenové akcie na jméno v zaknihované podobě 3 ks jm. hod. 10.000.000,- 9 ks jm. hod. 1.000.000,- 5 ks jm. hod. 200.000,- Základní kapitál zvýšen z nerozděleného zisku, lhůta pro splacení tedy nebyla.	O zvýšení bylo rozhodnuto 24.6.2010. Do té doby byl základní kapitál od založení společnosti 50.000.000,-- Kč.
Organizační složky	Pojišťovna nemá	
Přepočtený stav zaměstnanců	16 14 14 13	K 31.3.2012 K 31.12.2011 K 30.9.2011 K 30.6.2011

Organizační struktura:



Představenstvo

JUDr. Ing. Ladislav Samohýl – předseda představenstva

Funkci vykonává od 18.7.1997

Dosavadní zkušenosti a kvalifikační předpoklady pro výkon funkce:

JUDr. Ing. Samohýl od roku 1989 vybudoval rozsáhlou síť autosalonů v České republice a má bohaté zkušenosti s řízením obchodních společností zabývajících se nákupem a prodejem motorových vozidel. Jedná se o jednoho z nejvýznamnějších podnikatelů v této oblasti v České republice. Je významným sběratelem automobilových veteránů. Má právní a ekonomické vzdělání a zkušenost s řízením pojišťovny od roku 1997. Je zakladatelem Servisní pojišťovny a.s.

Členství v orgánech jiných právnických osob:

- Dolphin travel s.r.o. – jednatel
- Autogarant Forte a.s. – předseda představenstva
- Polar Invest Asistance, s.r.o. – jednatel
- SAMOHÝL AUTO a.s. – předseda představenstva
- SAMOHÝL CAR a.s. – předseda představenstva
- SAMOHÝL MOTOR HOLDING a.s. – předseda představenstva
- SAMOHÝL PRAHA a.s. – předseda představenstva
- SAMOHÝL MOTOR ZLÍN a.s. – předseda představenstva
- SERVIS-TRANSPORT-TECHNIK a.s. – předseda představenstva
- HYUNDAI MOTOR ZLÍN a.s. – předseda představenstva
- SAMOHÝL MOTOR F.L.A. a.s. – předseda představenstva
- SAMOHÝL MB a.s. – předseda představenstva
- SAMOHÝL OLOMOUC a.s. – člen SAMOHÝL MOTOR HOLDING – předseda představenstva

Alois Samohýl – člen představenstva

Funkci vykonával od 13.12.1999, zemřel 27.11.2011, dosud je zapsán v obchodním rejstříku jako člen představenstva, nový člen představenstva zatím nebyl jmenován.

Dosavadní zkušenosti a kvalifikační předpoklady pro výkon funkce:

Pan Alois Samohýl se celý život zabýval obchodováním s motorovými vozidly a od roku 1989 založil řadu společností zabývajících se nákupem a prodejem motorových vozidel. Jednalo se o jednoho z nejvýznamnějších podnikatelů v této oblasti v republice. Byl významným sběratelem automobilových veteránů. Měl velké zkušenosti s řízením obchodních společností a byl jedním ze zakladatelů Servisní pojišťovny a.s., na jejímž řízení se podílel od roku 1997.

Členství v orgánech jiných právnických osob:

- SAQIA, spol. s r.o. – jednatel
- Autogarant Forte a.s. – člen představenstva
- SAMOHÝL AUTO a.s. – člen představenstva
- SAMOHÝL CAR a.s. – člen představenstva
- SAMOHÝL MOTOR HOLDING a.s. – člen představenstva
- SAMOHÝL PRAHA a.s. – člen představenstva
- SAMOHÝL MOTOR ZLÍN a.s. – člen představenstva
- SAMOHÝL MB a.s. – člen představenstva
- SERVIS-TRANSPORT-TECHNIK a.s. – člen představenstva
- SAMOHÝL MOTOR F.L.A. a.s. – člen představenstva
- SAMOHÝL OLOMOUC a.s. – člen SAMOHÝL MOTOR HOLDING – člen představenstva

Ing. Jiří Sukop – člen představenstva

Funkci vykonává od 10.12.2003

Dosavadní zkušenosti a kvalifikační předpoklady pro výkon funkce:

Ing. Jiří Sukop vystudoval VUT v Brně. Pracoval 3 roky v ZPS Zlín jako vedoucí vnitropodnikového útvaru, dále pracoval 3 roky jako obchodní ředitel společnosti SEP a.s. Hradiště, nyní pracuje 17 let jako ekonomický a finanční ředitel SAMOHÝL MOTOR HOLDING a.s.

Členství v orgánech jiných právnických osob:

- REHOS, s.r.o. – jednatel
- SAMOHÝL MOTOR HOLDING a.s. – člen dozorčí rady
- SAMOHÝL AUTO a.s. – člen dozorčí rady
- SAMOHÝL CAR a.s. – člen dozorčí rady
- SAMOHÝL PRAHA a.s. – člen dozorčí rady
- SAMOHÝL MOTOR ZLÍN a.s. – člen dozorčí rady
- SAMOHÝL MB a.s. – člen dozorčí rady
- SERVIS-TRANSPORT-TECHNIK a.s. – člen dozorčí rady
- HYUNDAI MOTOR ZLÍN a.s. – člen dozorčí rady
- Autogarant Forte a.s. – člen dozorčí rady
- SAMOHÝL MOTOR F.L.A. a.s. – člen dozorčí rady
- SAMOHÝL OLOMOUC a.s. – člen SAMOHÝL MOTOR HOLDING – člen dozorčí rady

Mgr. Helena Machálková – předseda dozorčí rady

Funkci vykonává 18.7.1997

Dosavadní zkušenosti a kvalifikační předpoklady pro výkon funkce:

Mgr. Helena Machálková má právní vzdělání, 13 let vykonává advokátní činnost, má vlastní advokátní kancelář a má zkušenosti jako správce konkursní podstaty.

Členství v orgánech jiných právnických osob:

- SAMOHÝL AUTO a.s – předseda dozorčí rady
- RJP s.r.o. – v likvidaci – konkursní správce
- SAMOHÝL CAR a.s. – předseda dozorčí rady
- SAMOHÝL MOTOR HOLDING a.s. – předseda dozorčí rady
- SAMOHÝL PRAHA a.s. – předseda dozorčí rady
- SAMOHÝL MOTOR ZLÍN a.s. – předseda dozorčí rady
- SAMOHÝL MB a.s. – předseda dozorčí rady
- SERVIS-TRANSPORT-TECHNIK a.s. – předseda dozorčí rady
- HYUNDAI MOTOR ZLÍN a.s. – předseda dozorčí rady
- Autogarant Forte a.s. – předseda dozorčí rady
- SAMOHÝL MOTOR F.L.A. a.s. – předseda dozorčí rady
- SAMOHÝL OLOMOUC a.s. – člen SAMOHÝL MOTOR HOLDING – předsedkyně dozorčí rady

Radmila Jašová – členka dozorčí rady

Funkci vykonává od 4.10.2000

Dosavadní zkušenosti a kvalifikační předpoklady pro výkon funkce:

Paní Radmila Jašová vystudovala Střední ekonomickou školu. Pracovala několik let jak zástupce vedoucího v Agrodatu, od roku 1993 do roku 1994 pracovala jako ekonomka v Coneta s.r.o., v roce 1994 založila vlastní účetní firmu ECCODAT s.r.o., v roce 2000 se stala daňovým poradcem event. č. 3419 a je členkou Komory daňových poradců České republiky.

Členství v orgánech jiných právnických osob:

- ECCODAT, spol. s r.o. – jednatel
- Viburnum, o.p.s. – členka dozorčí rady
- SAMOHÝL MOTOR HOLDING a.s. – členka dozorčí rady
- AGENTURA OSMA a.s. – členka dozorčí rady
- Autogarant Forte a.s. – členka dozorčí rady
- 5 P,Zlín, spol. s r.o. – v likvidaci – likvidátor
- SAMOHÝL OLOMOUC a.s. – člen SAMOHÝL MOTOR HOLDING – člen dozorčí rady

Antonín Macháček – člen dozorčí rady

Funkci vykonává od 10.12.2003

Dosavadní zkušenosti a kvalifikační předpoklady pro výkon funkce:

Pan Macháček vystudoval Střední průmyslovou školu kožařskou ve Zlíně. Pracoval 4 roky jako vedoucí provozu v Kazeto Přerov, 12 let jako vedoucí provozu v Jakos OPP, 10 let jako ředitel Araver Vlčnov, 6 let jako zástupce ředitele v SAMOHÝL MOTOR ZLÍN a.s a nyní je již 6 let ředitelem SAMOHÝL AUTO a.s.

Členství v orgánech jiných právnických osob:

- SAMOHÝL PRAHA a.s. – člen představenstva

Souhrnná výše úvěrů a půjček poskytnutých pojišťovnou:

	<i>K 30.6.2011</i>	<i>K 30.9.2011</i>	<i>K 31.12.2011</i>	<i>K 31.3.2012</i>
<i>Členům dozorčí rady</i>	0	0	0	0
<i>Členům představenstva</i>	0	0	0	0

Souhrnná výše záruk vydaných pojišťovnou:

	<i>K 30.6.2011</i>	<i>K 30.9.2011</i>	<i>K 31.12.2011</i>	<i>K 31.3.2012</i>
<i>Za členy dozorčí rady</i>	0	0	0	0
<i>Za členy představenstva</i>	0	0	0	0

Akcionáři a podíl na hlasovacích právech:

	<i>K 30.6.2011</i>	<i>K 30.9.2011</i>	<i>K 31.12.2011</i>	<i>K 31.3.2012</i>
<i>JUDr. Ing. Ladislav Samohýl</i>	98%	98%	98%	98%
<i>Alois Samohýl zemřel 27.11.2011 – dědictví dosud není vypořádáno</i>	2%	2%	2%	2%

Informace o osobách , které jsou ovládajícími osobami Servisní pojišťovny a.s.:

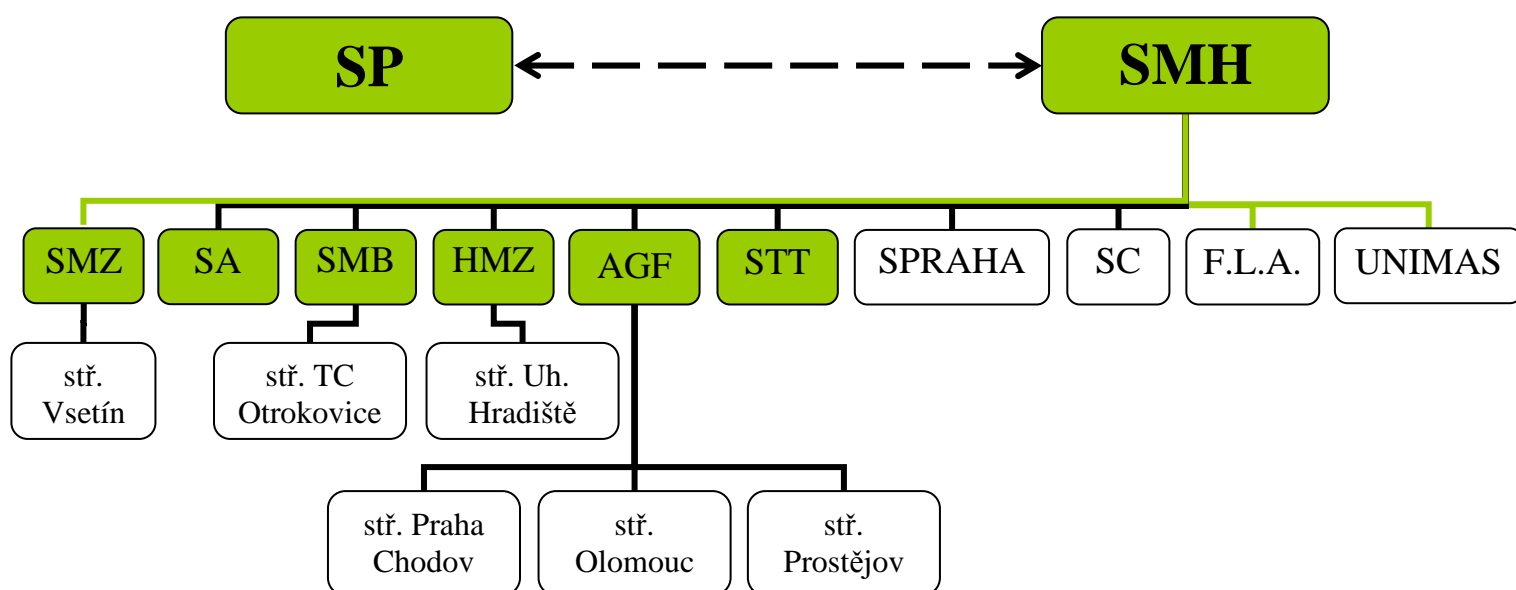
Ovládající osobou je JUDr. Ing. Ladislav Samohýl

	<i>K 30.6.2011</i>	<i>k 30.9.2011</i>	<i>k 31.12.2011</i>	<i>K 31.3.2012</i>
<i>Přímý podíl na základním kapitálu a na hlasovacích právech – JUDr. Ing. Ladislav Samohýl</i>	98%	98%	98%	98%
<i>Souhrnná výše pohledávek za JUDr. Ing. Samohýlem</i>	0	0	0	0
<i>Souhrnná výše závazků vůči JUDr. Ing. Samohýlovi</i>	0	0	0	0
<i>Souhrnná výše cenných papírů emitovaných JUDr. Ing. Samohýlem a souhrnná výše závazků z těchto cenných papírů</i>	0	0	0	0
<i>Souhrnná výše vydaných záruk za JUDr. Ing. Samohýlem</i>	0	0	0	0
<i>Souhrnná výše přijatých záruk od JUDr. Ing. Samohýla</i>	0	0	0	0

Ve vztahu k Servisní pojišťovně a.s. neexistuje žádná ovládaná osoba.

Grafické znázornění skupiny

ORGANIZAČNÍ STRUKTURA



Legenda:

SP:	Servisní pojišťovna a.s., specializuje se na havarijní pojištění motorových vozidel
SMH:	SAMOHÝL MOTOR HOLDING a.s., poskytuje služby ekonomické, organizační, právní a daňové jednotlivým společnostem
SMZ:	SAMOHÝL MOTOR ZLÍN a.s., autorizovaný zástupce Škody Mladá Boleslav
SA:	SAMOHÝL AUTO a.s., autorizovaný zástupce VW a Peugeot
SMB:	SAMOHÝL MB a.s., autorizovaný zástupce Mercedes-Benz, Chrysler, Jeep, Dodge
HMZ:	HYUNDAI MOTOR ZLÍN a.s., autorizovaný zástupce HYUNDAI
AGF:	Autogarant Forte a.s., autorizovaný zástupce HONDA, Chevrolet
STT:	SERVIS-TRANSPORT-TECHNIK a.s., kovovýroba, výroba galvanických povrchových úprav, pronájem nemovitostí, údržba nemovitostí jednotlivých společností
SPraha:	SAMOHÝL PRAHA a.s., společnost připravená pro další rozvoj zastoupení
SC:	SAMOHÝL CAR a.s., společnost připravená pro další rozvoj zastoupení
F.L.A.:	SAMOHÝL MOTOR F.L.A. a.s., společnost připravená pro další rozvoj zastoupení
UNIMAS:	UNIMAS a.s., makléřská společnost

Upravená míra solventnosti:

Servisní pojišťovna a.s. ani její ovládající osoba nepodléhají povinnosti dodržovat upravenou míru solventnosti.

Předmět podnikání zapsaný v obchodním rejstříku od 4.6.2002: Provozování pojišťovací činnosti a činnosti související

Předmět činností skutečně vykonávaných: provozování pojišťovací činnosti – havarijní pojištění motorových vozidel.

Žádné činnosti pojišťovny nebyly Českou národní bankou omezeny ani pozastaveny.

Výkaz zisku a ztráty pojišťoven k 31.3.2012

V tis. Kč

Část 1: Technické účty

A	B	30.6.2011	30.9.2011	31.12.2011	31.3.2012
Výsledek technického účtu k neživotnímu pojištění	1	655	320	-4074	3206
Zasloužené pojistné, očištěné od zajištění	2	16361	23142	28050	14927
Předepsané pojistné, očištěné od zajištění	3	13803	21264	30251	12479
Předepsané hrubé pojistné	4	14449	22294	32072	12945
Pojistné postoupené zajišťovatelům	5	-646	-1030	-1821	-466
Změna stavu rezervy na nezasloužené poj., očištěné od zajiš.	6	2558	1878	-2201	2448
Změna stavu hrubé výše rezervy na nezasloužené pojistné	7	2629	1901	-2408	2608
Změna stavu rezervy na nezasloužené pojistné, podíl zajišťo.	8	-71	-23	207	-160
Převedené výnosy z finan. umístění z netechnického účtu	9	0	169	429	
Ostatní technické výnosy, očištěné od zajištění	10	0	8	8	
Náklady na poj. pl. včetně změny TR, očištěné od zajištění	11	-7249	-10598	-15144	-6110
Náklady na pojistná plnění, očištěné od zajištění	12	-8250	-10868	-14196	-5421
Hrubá výše nákladů na pojistná plnění	13	-8250	-10868	-15234	-5421
Náklady na pojistná plnění, podíl zajišťovatelů	14	0		1038	
Změna stavu rezervy na poj. pl., očištěné od zajištění	15	1001	270	-948	-689
Změna stavu hrubé výše rezervy na pojistná plnění	16	1001	270	-948	-689
Změna stavu rezervy na pojistná plnění, podíl zajišťovatelů	17	0	0	0	
Změny stavu ostatních tech. rezerv, očištěné od zajištění	18	0	289	135	
Prémie a slevy, očištěné od zajištění	19	-784	-1279	-1682	-410
Čistá výše provozních nákladů	20	-7673	-11411	-15883	-5201
Požizovací náklady na pojistné smlouvy	21	-473	-717	-1327	-1376
Změna stavu časově rozlišených pořizovacích nákladů	22	0	0	0	
Správní režie	23	-7200	-10694	-14556	-3825
Provize od zajišťovatelů a podíly na ziscích	24	0	0	0	
Ostatní technické náklady, očištěné od zajištění	25	0	13	13	
Změna stavu vyrovnávací rezervy	26	0	0	0	

A	B	30.6.2011	30.9.2011	31.12.2011	31.3.2012
Výsledek technického účtu k životnímu pojištění	1				
Zasloužené pojistné, očištěné od zajištění	2				
Předepsané pojistné, očištěné od zajištění	3				
Předepsané hrubé pojistné	4				

Pojistné postoupené zajišťovatelům	5				
Změna stavu rezervy na nezasloužené poj., očištěné od zajišť.	6				
Změna stavu hrubé výše rezervy na nezasloužené pojistné	7				
Změna stavu rezervy na nezasloužené pojistné, podíl zajišťo.	8				
Výnosy z finančního umístění	9				
Výnosy z podílů	10				
Výnosy z ostatního finančního umístění	11				
Výnosy z pozemků a staveb (nemovitosti)	12				
Výnosy z ostatních investic (mimo nemovitostí)	13				
Změny hodnoty finančního umístění - výnosy	14				
Výnosy z realizace finančního umístění	15				
Přírůstky hodnoty finančního umístění	16				
Ostatní technické výnosy, očištěné od zajištění	17				
Náklady na poj. pl. včetně změny TR, očištěné od zajištění	18				
Náklady na pojistná plnění, očištěné od zajištění	19				
Hrubá výše nákladů na pojistná plnění	20				
Náklady na pojistná plnění, podíl zajišťovatelů	21				
Změna stavu rezervy na poj. pl., očištěné od zajištění	22				
Změna stavu hrubé výše rezervy na pojistná plnění	23				
Změna stavu rezervy na pojistná plnění, podíl zajišťovatelů	24				
Změny stavu ostatních tech. rezerv, očištěné od zajištění	25				
Změna stavu rezervy pojistného živ. poj., očištěná od zajišť.	26				
Změna stavu hrubé výše rezervy pojistného životních pojišť.	27				
Změna stavu rezervy poj. živ. pojištění, podíl zajišťovatelů	28				
Změna stavu ostat. TR (mimo rez. živ. poj.), očišť. od zajišť.	29				
Prémie a slevy, očištěné od zajištění	30				
Čistá výše provozních nákladů	31				
Požizovací náklady na pojistné smlouvy	32				
Změna stavu časově rozlišených pořizovacích nákladů	33				
Správní režie	34				
Provize od zajišťovatelů a podíly na ziscích	35				
Náklady na finanční umístění	36				
Náklady na správu finančního umístění, včetně úroků	37				
Změna hodnoty finančního umístění - náklady	38				
Náklady spojené s realizací finančního umístění	39				
Úbytky hodnoty finančního umístění	40				
Ostatní technické náklady, očištěné od zajištění	41				
Převod výnosů z finančního umístění na netechnický účet	42				

Část 2: Netechnický účet

Datová oblast: VYPO20_21 Netechnický účet

A	B	30.6.2011	30.9.2011	31.12.2011	31.3.2012
Zisk nebo ztráta za účetní období	1	804	757	-1193	3218
Zisk nebo ztráta z běžné činnosti po zdanění	2	804	757	-1118	3219
Výsledek technického účtu k neživotnímu pojištění	3	655	320	-4074	3206
Výsledek technického účtu k životnímu pojištění	4	0	0	0	
Výnosy z finančního umístění	5	1418	2170	10211	550
Výnosy z podílů	6	0	0	0	
Výnosy z ostatního finančního umístění	7	1240	1926	5966	492
Výnosy z pozemků a staveb (nemovitosti)	8	900	1350	4700	450

Výnosy z ostatních investic (mimo nemovitostí)	9	340	576	1266	42
Změny hodnoty finančního umístění - výnosy	10	8	74	74	58
Výnosy z realizace finančního umístění	11	170	170	4171	
Převedené výnosy fin. umístění z technického účtu k živ.poj.	12	0	0	0	
Náklady na finanční umístění	13	-1088	-1520	-7119	-432
Náklady na správu finančního umístění, včetně úroků	14	-864	-1296	-1777	-432
Změna hodnoty finančního umístění - náklady	15	-54	-54	-1172	
Náklady spojené s realizací finančního umístění	16	-170	-170	-4170	
Převod výnosů z fin. umístění na tech. účet k neživ. poj.	17	0	-169	-429	
Ostatní výnosy	18	4	225	1343	15
Ostatní náklady	19	-185	-269	-394	-120
Daň z příjmů z běžné činnosti	20	0	0	-656	
Mimořádný zisk nebo ztráta	21	0	0	0	
Mimořádné výnosy	22	0	0	0	
Mimořádné náklady	23	0	0	0	
Daň z příjmů z mimořádné činnosti	24	0	0	0	
Ostatní daně neuvedené v předcházejících položkách	25	0	0	-75	-1

Rozvaha pojišťoven k 31.3.2012

V tis. Kč

Část 1: Aktiva

Datová oblast: ROPO10_11 Rozvahová aktiva

	30.6.2011	30.9.2011	31.12.2011	31.3.2012	31.3.2012	31.3.2012
	Čistá výše	Čistá výše	Čistá výše	Hrubá výše	Úprava	Čistá výše
A						
Aktiva celkem	126523	128581	133767	141936	5527	136409
Pohledávky za upsaný základní kapitál						
Dlouhodobý nehmotný majetek	75	50		4189	4189	
Zřizovací výdaje				112	112	
Goodwill						
Finanční umístění (investice)	97757	95189	108768	94707		94707
Pozemky a stavby (nemovitosti)	30162	30162	30162	30162		30162
Provozní nemovitosti						
Finanční umístění v podnikatelských seskupeních						
Podíly v ovládaných osobách						
Dluhové CP vydané ovládanými osobami a půjčky těmto osobám						
Podíly s podstatným vlivem						
Dluhové CP vydané os., ve kterých má úč. jedn. podst. vliv						
Jiná finanční umístění	67595	65027	78606	64545		64545
Akcie a ostatní CP s proměnlivým výnosem, ostatní podíly						
Dluhové cenné papíry:	17321	24107	19932	19904		19904
Cenné papíry oceň reál.hod. proti účt. nákladů a výnosů						
Dluhopisy OECD držené do splatnosti	17321	24107	19932	19904		19904
Ostatní cenné papíry držené do splatnosti						
Finanční umístění v investičních sdruženích	2894	2960	2884	2942		2942
Ostatní půjčky						
Depozita u finančních institucí	45830	36410	54240	40149		40149
Ostatní finanční umístění	1550	1550	1550	1550		1550
Depozita při aktivním zajištění						

Finanční umístění ŽP, je-li nositelem inv. rizika pojistník						
Dlužníci	25821	30360	22059	38257	551	37706
Pohledávky z operací přímého pojištění	6394	5560	6205	5952	551	5401
Pojistníci	6281	5452	6093	5944	551	5393
Zprostředkovatelé	113	108	112	8		8
Pohledávky z operací zajištění	361	362	11	11		11
Ostatní pohledávky	19066	24438	15843	32294		32294
Ostatní aktiva	2446	2574	1654	3649	787	2862
Dlouhodobý hm. majetek, jiný než pozemky a stavby, a zásoby	894	826	692	1399	787	612
Hotovost na účtech u fin. institucí a hotovost v pokladně	1552	1748	962	2250		2250
Jiná aktiva						
Přechodné účty aktiv	424	408	1286	1134		1134
Naběhlé úroky a nájemné	179	68	403	403		403
Odložené pořizovací náklady na pojistné smlouvy	106	187	749	577		577
Odložené pořizovací nákl. na poj. smlouvy v živ. poj.						
Odložené pořizovací nákl. na poj. smlouvy v neživ. poj.	106	187	749	577		577
Ostatní přechodné účty aktiv	139	153	134	154		154
Dohadné položky aktivní						

Část 2: Pasiva

Datová oblast: ROPO10_21 Rozvahová pasiva

	30.6.2011	30.9.2011	31.12.2011	31.3.2012	31.3.2012	31.3.2012
	Čistá výše	Čistá výše	Čistá výše	Hrubá výše	Úprava	Čistá výše
A						
Pasiva celkem	126523	128581	133767			136409
Vlastní kapitál	117404	117282	116199			119389
Základní kapitál	90000	90000	90000			90000
Změny základního kapitálu						
Vlastní akcie nebo vl. zatímní listy, vl. obch. podíly						
Emisní užil						
Rezervní fond na nové ocenění						
Ostatní kapitálové fondy	-22009	-22086	-21218			-21246
Rezervní fond a ostatní fondy ze zisku	4486	4487	5510			5510
Nerozdělený zisk nebo neuhrazená ztráta minulých úč. období	44123	44124	43100			41907
Zisk nebo ztráta běžného účetního období	804	757	-1193			3218
Podřízená pasiva						
Technické rezervy	5968	7090	12540	10979	197	10782
Rezerva na nezasloužené pojistné	1645	2325	6403	4152	197	3955
ŽP Rezerva na nezasl. pojistné vztahující se k poj. odv.						
NP Rezerva na nezasl. pojistné vztahující se k poj. odv.	1645	2325	6403	4152	197	3955
Rezerva pojistného životních pojištění						
Rezerva na pojistná plnění	4034	4765	5983	6673		6673
ŽP Rezerva na pojistná plnění vztahující se k poj. odv.						
NP Rezerva na pojistná plnění vztahující se k poj. odv.	4034	4765	5983	6673		6673
Rezerva na prémie a slevy	289		154	154		154
ŽP Rezerva na prémie a slevy vztahující se k poj. odv.						
NP Rezerva na prémie a slevy vztahující se k poj. odv.	289		154	154		154

Vyrovnávací rezerva					
Rezerva na splnění závazků z použité technické úrokové míry					
Rezerva pojistného neživotních pojištění					
Rezerva pojistného neživ. poj. vztahující se k poj. odv. ŽP					
Rezerva pojistného neživ. poj. vztahující se k poj. odv. NP					
Rezerva na splnění závazků z ručení za závazky ČKP					
Jiné rezervy					
Jiná rezerva vztahující se k poj. odv. ŽP					
Jiná rezerva vztahující se k poj. odv. NP					
Technická rezerva ŽP, je-li nositelem inv. rizika pojistník					
Rezervy na ostatní rizika a ztráty					
Rezerva na důchody a podobné závazky					
Rezerva na daně					
Ostatní rezervy					
Depozita při pasivním zajištění					
Věřitelé	3133	4191	4884		6225
Závazky z operací přímého pojištění	434	522	772		2278
Závazky z operací zajištění	646	1030	1416		1882
Výpůjčky zaručené dluhopisem					
Směnitelné (konvertibilní) výpůjčky					
Závazky vůči finančním instiucím					
Ostatní závazky	2053	2639	2696		2065
Daňové závazky a závazky ze sociálního zabezpečení	1008	1426	1373		800
Garanční fond Kanceláře					
Přechodné účty pasiv	18	18	144		13
Výdaje příštích období a výnosy příštích období			131		
Ostatní přechodné účty pasiv	18	18	13		13
Dohadné položky pasivní	18	18	13		13

Servisní pojišťovna a.s. nemá sjednány žádné deriváty.

Ukazatele solventnosti pro neživotní pojištění k 31.12.2011:

V tis. Kč

	K 31.12.2011
Disponibilní míra solventnosti	116 199
Požadovaná míra solventnosti	90 000
Výše garančního fondu	90 000
Poměr disponibilní míry solventnosti a požadované míry solventnosti	1,291
Poměr výše garančního fondu a součtu položek podle § 18	0,774

Ukazatel upravené míry solventnosti se na Servisní pojišťovnu a.s. nevztahuje.

Rentabilita průměrných aktiv ROAA

k 30.6.2011	0,64 %
k 30.9.2011	0,59 %
k 31.12.2011	-0,89 %
K 31.3.2012	2,35%

Rentabilita průměrného vlastního kapitálu

k 30.6.2011	0,68%
k 30.9.2011	0,65%
k 31.12.2011	-1,03%
K 31.3.2012	2,70%

Combined ratio v neživotním pojištění

k 30.6.2011	91,20%
k 30.9.2011	95,10 %
k 31.12.2011	110,61%
K 31.3.2012	75,77%