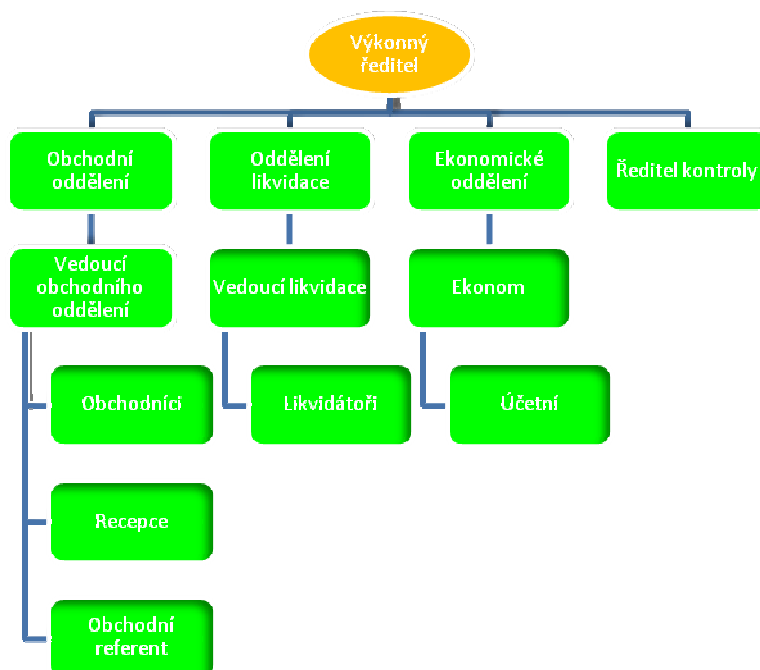


**Zveřejňované údaje a výsledky pojišťovny k 30.9.2011 dle vyhlášky 434/2009 Sb.**

Obchodní firma:	Servisní pojišťovna a.s.	
Právní forma:	Akciová společnost	
Adresa sídla:	Tř. T. Bati 532, 763 02 Zlín – Louky	
IČ:	25345150	
Datum zápisu pojišťovny do obchodního rejstříku	18.7.1997	
Datum zápisu poslední změny do obchodního rejstříku a účel poslední změny	23.9.2010 Zvýšení základního kapitálu na 90.000.000,--	
Výše základního kapitálu zapsaného v obchodním rejstříku	90.000.000,-- Kč	
Výše splaceného základního kapitálu	90.000.000,--	
Druh akcií	Kmenové	
Forma akcií	Na jméno	
Podoba akcií	Zaknihované	
Počet akcií a jmenovitá hodnota	500 ks jm. hod. 100.000,- 3 ks jm. hod. 10.000.000,- 9 ks jm. hod. 1.000.000,- 5 ks jm. hod. 200.000,-	
Vlastní akcie, zatímní listy a jiné účastnické cenné papíry	Pojišťovna tyto cenné papíry nevlastní.	
Údaje o zvýšení základního kapitálu: 1. způsob a rozsah zvýšení 2. druh, forma a podoba nových akcií, počet emitovaných akcií, rozsah a lhůta splacení	Zapsáno 23.9.2010 40.000.000,-- Kč z nerozděleného zisku Kmenové akcie na jméno v zaknihované podobě 3 ks jm. hod. 10.000.000,- 9 ks jm. hod. 1.000.000,- 5 ks jm. hod. 200.000,- Základní kapitál zvýšen z nerozděleného zisku, lhůta pro splacení tedy nebyla.	O zvýšení bylo rozhodnuto 24.6.2010. Do té doby byl základní kapitál od založení společnosti 50.000.000,-- Kč.
Organizační složky	Pojišťovna nemá	
Přepočtený stav zaměstnanců	14 13 13 12	K 30.9.2011 K 30.6.2011 K 31.3.2011 K 31.12.2010

## Organizační struktura:



## Představenstvo

### **JUDr. Ing. Ladislav Samohýl – předseda představenstva**

Funkci vykonává od 18.7.1997

Dosavadní zkušenosti a kvalifikační předpoklady pro výkon funkce:

JUDr. Ing. Samohýl od roku 1989 vybudoval rozsáhlou síť autosalonů v České republice a má bohaté zkušenosti s řízením obchodních společností zabývajících se nákupem a prodejem motorových vozidel. Jedná se o jednoho z nejvýznamnějších podnikatelů v této oblasti v České republice. Je významným sběratelem automobilových veteránů. Má právní a ekonomické vzdělání a zkušenost s řízením pojišťovny od roku 1997. Je zakladatelem Servisní pojišťovny a.s.

Členství v orgánech jiných právnických osob:

- Dolphin travel s.r.o. – jednatel
- Autogarant Forte a.s. – předseda představenstva
- Polar Invest Asistance, s.r.o. – jednatel
- SAMOHÝL AUTO a.s. – předseda představenstva
- SAMOHÝL CAR a.s. – předseda představenstva
- SAMOHÝL MOTOR HOLDING a.s. – předseda představenstva
- SAMOHÝL PRAHA a.s. – předseda představenstva
- SAMOHÝL MOTOR ZLÍN a.s. – předseda představenstva
- SERVIS-TRANSPORT-TECHNIK a.s. – předseda představenstva
- HYUNDAI MOTOR ZLÍN a.s. – předseda představenstva
- SAMOHÝL MOTOR F.L.A. a.s. – předseda představenstva
- SAMOHÝL MB a.s. – předseda představenstva
- SAMOHÝL OLOMOUC a.s. – člen SAMOHÝL MOTOR HOLDING – předseda představenstva

***Alois Samohýl – člen představenstva***

Funkci vykonává od 13.12.1999

Dosavadní zkušenosti a kvalifikační předpoklady pro výkon funkce:

Pan Alois Samohýl se celý život zabývá obchodováním s motorovými vozidly a od roku 1989 založil řadu společností zabývajících se nákupem a prodejem motorových vozidel. Jedná se o jednoho z nejvýznamnějších podnikatelů v této oblasti v republice. Je významným sběratelem automobilových veteránů. Má velké zkušenosti s řízením obchodních společností a je jedním ze zakladatelů Servisní pojišťovny a.s., na jejímž řízení se podílí od roku 1997.

Členství v orgánech jiných právnických osob:

- SAQIA, spol. s r.o. – jednatel
- Autogarant Forte a.s. – člen představenstva
- SAMOHÝL AUTO a.s. – člen představenstva
- SAMOHÝL CAR a.s. – člen představenstva
- SAMOHÝL MOTOR HOLDING a.s. – člen představenstva
- SAMOHÝL PRAHA a.s. – člen představenstva
- SAMOHÝL MOTOR ZLÍN a.s. – člen představenstva
- SAMOHÝL MB a.s. – člen představenstva
- SERVIS-TRANSPORT-TECHNIK a.s. – člen představenstva
- SAMOHÝL MOTOR F.L.A. a.s. – člen představenstva
- SAMOHÝL OLOMOUC a.s. – člen SAMOHÝL MOTOR HOLDING – člen představenstva

***Ing. Jiří Sukop – člen představenstva***

Funkci vykonává od 10.12.2003

Dosavadní zkušenosti a kvalifikační předpoklady pro výkon funkce:

Ing. Jiří Sukop vystudoval VUT v Brně. Pracoval 3 roky v ZPS Zlín jako vedoucí vnitropodnikového útvaru, dále pracoval 3 roky jako obchodní ředitel společnosti SEP a.s. Hradiště, nyní pracuje 15 let jako ekonomický a finanční ředitel SAMOHÝL MOTOR HOLDING a.s.

Členství v orgánech jiných právnických osob:

- REHOS, s.r.o. – jednatel
- SAMOHÝL MOTOR HOLDING a.s. – člen dozorčí rady
- SAMOHÝL AUTO a.s. – člen dozorčí rady
- SAMOHÝL CAR a.s. – člen dozorčí rady
- SAMOHÝL PRAHA a.s. – člen dozorčí rady
- SAMOHÝL MOTOR ZLÍN a.s. – člen dozorčí rady
- SAMOHÝL MB a.s. – člen dozorčí rady
- SERVIS-TRANSPORT-TECHNIK a.s. – člen dozorčí rady
- HYUNDAI MOTOR ZLÍN a.s. – člen dozorčí rady
- Autogarant Forte a.s. – člen dozorčí rady
- SAMOHÝL MOTOR F.L.A. a.s. – člen dozorčí rady
- SAMOHÝL OLOMOUC a.s. – člen SAMOHÝL MOTOR HOLDING – člen dozorčí rady

***Mgr. Helena Machálková – předseda dozorčí rady***

Funkci vykonává 18.7.1997

Dosavadní zkušenosti a kvalifikační předpoklady pro výkon funkce:

Mgr. Helena Machálková má právní vzdělání, 11 let vykonává advokátní činnost, má vlastní advokátní kancelář a má zkušenosti jako správce konkursní podstaty.

Členství v orgánech jiných právnických osob:

- SAMOHÝL AUTO a.s – předseda dozorčí rady
- RJP s.r.o. – v likvidaci – konkursní správce
- SAMOHÝL CAR a.s. – předseda dozorčí rady
- SAMOHÝL MOTOR HOLDING a.s. – předseda dozorčí rady
- SAMOHÝL PRAHA a.s. – předseda dozorčí rady
- SAMOHÝL MOTOR ZLÍN a.s. – předseda dozorčí rady
- SAMOHÝL MB a.s. – předseda dozorčí rady
- SERVIS-TRANSPORT-TECHNIK a.s. – předseda dozorčí rady
- HYUNDAI MOTOR ZLÍN a.s. – předseda dozorčí rady
- Autogarant Forte a.s. – předseda dozorčí rady
- SAMOHÝL MOTOR F.L.A. a.s. – předseda dozorčí rady
- SAMOHÝL OLOMOUC a.s. – člen SAMOHÝL MOTOR HOLDING – předsedkyně dozorčí rady

***Radmila Jašová – členka dozorčí rady***

Funkci vykonává od 4.10.2000

Dosavadní zkušenosti a kvalifikační předpoklady pro výkon funkce:

Paní Radmila Jašová vystudovala Střední ekonomickou školu. Pracovala několik let jak zástupce vedoucího v Agrodatu, od roku 1993 do roku 1994 pracovala jako ekonomka v Coneta s.r.o., v roce 1994 založila vlastní účetní firmu ECCODAT s.r.o., v roce 2000 se stala daňovým poradcem event. č. 3419 a je členkou Komory daňových poradců České republiky.

Členství v orgánech jiných právnických osob:

- ECCODAT, spol. s r.o. – jednatel
- Viburnum, o.p.s. – členka dozorčí rady
- SAMOHÝL MOTOR HOLDING a.s. – členka dozorčí rady
- AGENTURA OSMA a.s. – členka dozorčí rady
- Autogarant Forte a.s. – členka dozorčí rady
- 5 P,Zlín, spol. s r.o. – v likvidaci – likvidátor
- SAMOHÝL OLOMOUC a.s. – člen SAMOHÝL MOTOR HOLDING – člen dozorčí rady

***Antonín Macháček – člen dozorčí rady***

Funkci vykonává od 10.12.2003

Dosavadní zkušenosti a kvalifikační předpoklady pro výkon funkce:

Pan Macháček vystudoval Střední průmyslovou školu kožařskou ve Zlíně. Pracoval 4 roky jako vedoucí provozu v Kazeto Přerov, 12 let jako vedoucí provozu v Jakos OPP, 10 let jako ředitel Araver Vlčnov, 4 roky jako zástupce ředitele v SAMOHÝL MOTOR ZLÍN a.s a nyní je již 6 let ředitelem SAMOHÝL AUTO a.s.

Členství v orgánech jiných právnických osob:

- SAMOHÝL PRAHA a.s. – člen představenstva

**Souhrnná výše úvěrů a půjček poskytnutých pojišťovnou:**

	<i>k 31.12.2010</i>	<i>k 31.3.2011</i>	<i>K 30.6.2011</i>	<i>K 30.9.2011</i>
<i>Členům dozorčí rady</i>	0	0	0	0
<i>Členům představenstva</i>	0	0	0	0

**Souhrnná výše záruk vydaných pojišťovnou:**

	<i>K 31.12.2010</i>	<i>K 31.3.2011</i>	<i>K 30.6.2011</i>	<i>K 30.9.2011</i>
<i>Za členy dozorčí rady</i>	0	0	0	0
<i>Za členy představenstva</i>	0	0	0	0

**Akcionáři a podíl na hlasovacích právech:**

	<i>k 31.12.2010</i>	<i>k 31.3.2011</i>	<i>K 30.6.2011</i>	<i>K 30.9.2011</i>
<i>JUDr. Ing. Ladislav Samohýl</i>	98%	98%	98%	98%
<i>Alois Samohýl</i>	2%	2%	2%	2%

**Informace o osobách , které jsou ovládajícími osobami Servisní pojišťovny a.s.:**

Ovládající osobou je JUDr. Ing. Ladislav Samohýl

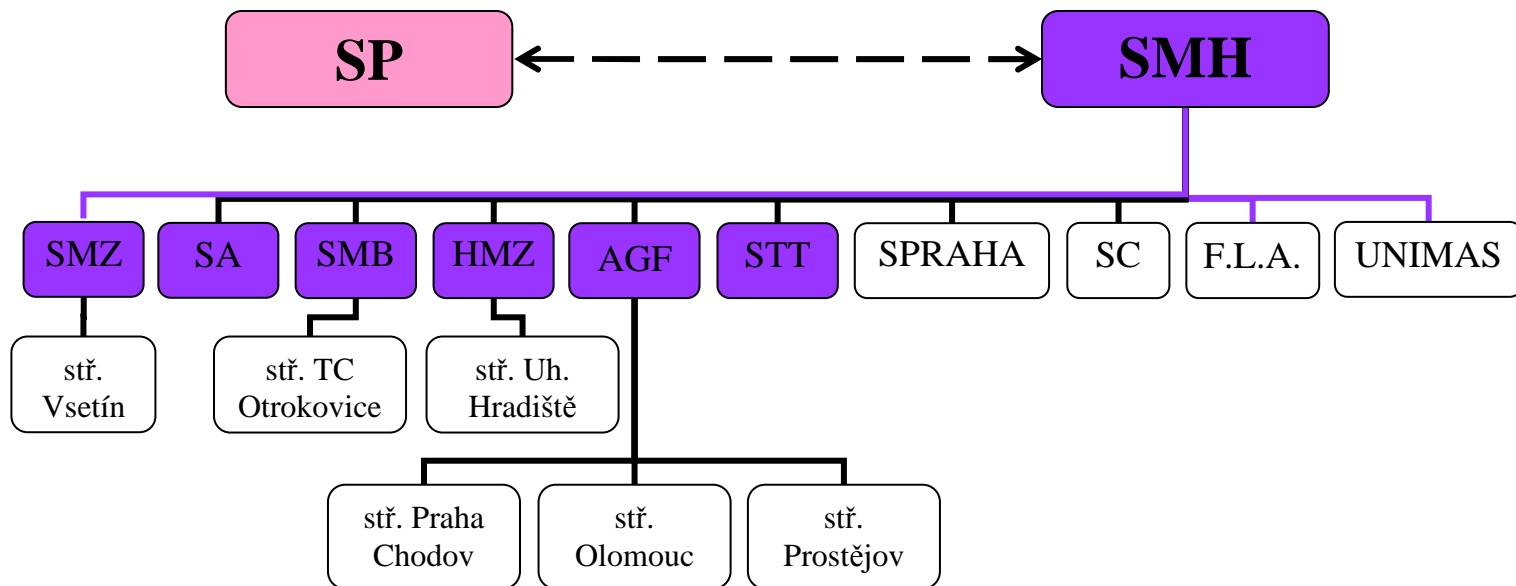
	<i>k 31.12.2010</i>	<i>k 31.3.2011</i>	<i>K 30.6.2011</i>	<i>k 30.9.2011</i>
<i>Přímý podíl na základním kapitálu a na hlasovacích právech – JUDr. Ing. Ladislav Samohýl</i>	98%	98%	98%	98%
<i>Souhrnná výše pohledávek za JUDr. Ing. Samohýlem</i>	0	0	0	0
<i>Souhrnná výše závazků vůči JUDr. Ing. Samohýlovi</i>	0	0	0	0
<i>Souhrnná výše cenných papírů emitovaných JUDr.</i>	0	0	0	0

<i>Ing. Samohýlem a souhrnná výše závazků z těchto cenných papírů</i>				
<i>Souhrnná výše vydaných záruk za JUDr. Ing. Samohýlem</i>	0	0	0	0
<i>Souhrnná výše přijatých záruk od JUDr. Ing. Samohýla</i>	0	0	0	0

Ve vztahu k Servisní pojišťovně a.s. neexistuje žádná ovládaná osoba.

### Grafické znázornění skupiny

#### ORGANIZAČNÍ STRUKTURA



#### Legenda:

- SP:** Servisní pojišťovna a.s., specializuje se na havarijní pojištění motorových vozidel
- SMH:** SAMOHÝL MOTOR HOLDING a.s., poskytuje služby ekonomické, organizační, právní a daňové jednotlivým společnostem

<b>SMZ:</b>	SAMOHÝL MOTOR ZLÍN a.s., autorizovaný zástupce Škody Mladá Boleslav
<b>SA:</b>	SAMOHÝL AUTO a.s., autorizovaný zástupce VW a Peugeot
<b>SMB:</b>	SAMOHÝL MB a.s., autorizovaný zástupce Mercedes-Benz, Chrysler, Jeep, Dodge
<b>HMZ:</b>	HYUNDAI MOTOR ZLÍN a.s., autorizovaný zástupce HYUNDAI
<b>AGF:</b>	Autogarant Forte a.s., autorizovaný zástupce HONDA, Chevrolet
<b>STT:</b>	SERVIS-TRANSPORT-TECHNIK a.s., kovovýroba, výroba galvanických povrchových úprav, pronájem nemovitostí, údržba nemovitostí jednotlivých společností
<b>SPraha:</b>	SAMOHÝL PRAHA a.s., společnost připravená pro další rozvoj zastoupení
<b>SC:</b>	SAMOHÝL CAR a.s., společnost připravená pro další rozvoj zastoupení
<b>F.L.A.:</b>	SAMOHÝL MOTOR F.L.A. a.s., společnost připravená pro další rozvoj zastoupení
<b>UNIMAS:</b>	UNIMAS a.s., makléřská společnost

### Upravená míra solventnosti:

Servisní pojišťovna a.s. ani její ovládající osoba nepodléhají povinnosti dodržovat upravenou míru solventnosti.

**Předmět podnikání zapsaný v obchodním rejstříku od 4.6.2002:** Provozování pojišťovací činnosti a činnosti související

**Předmět činností skutečně vykonávaných:** provozování pojišťovací činnosti – havarijní pojištění motorových vozidel.

Žádné činnosti pojišťovny nebyly Českou národní bankou omezeny ani pozastaveny.

### Výkaz zisku a ztráty pojišťoven k 30.9.2011

V tis. Kč

#### Část 1: Technické účty

A	B	31.12.2010	31.3.2011	30.6.2011	30.9.2011
Výsledek technického účtu k neživotnímu pojištění	1	12571	1996	655	320
Zasloužené pojistné, očištěné od zajištění	2	34909	8616	16361	23142
Předepsané pojistné, očištěné od zajištění	3	18087	6269	13803	21264
Předepsané hrubé pojistné	4	19271	6550	14449	22294
Pojistné postoupené zajišťovatelům	5	-1184	-281	-646	-1030
Změna stavu rezervy na nezasloužené poj., očištěné od zajiš.	6	16822	2347	2558	1878
Změna stavu hrubé výše rezervy na nezasloužené pojistné	7	17283	2427	2629	1901
Změna stavu rezervy na nezasloužené pojistné, podíl zajišřo.	8	-461	-80	-71	-23
Převedené výnosy z finan. umístění z netechnického účtu	9	288	0	0	169
Ostatní technické výnosy, očištěné od zajištění	10	39	0	0	8
Náklady na poj. pl. včetně změny TR, očištěné od zajištění	11	-14610	-2847	-7249	-10598
Náklady na pojistná plnění, očištěné od zajištění	12	-14601	-4507	-8250	-10868
Hrubá výše nákladů na pojistná plnění	13	-15173	-4507	-8250	-10868
Náklady na pojistná plnění, podíl zajišťovatelů	14	572	0	0	
Změna stavu rezervy na poj. pl., očištěné od zajištění	15	-9	1660	1001	270
Změna stavu hrubé výše rezervy na pojistná plnění	16	102	1660	1001	270
Změna stavu rezervy na pojistná plnění, podíl zajišťovatelů	17	-111	0	0	
Změny stavu ostatních tech. rezerv, očištěné od zajištění	18	38	0	0	289
Prémie a slevy, očištěné od zajištění	19	-1466	-486	-784	-1279
Čistá výše provozních nákladů	20	-15834	-3287	-7673	-11411
Požizovací náklady na pojistné smlouvy	21	-1437	-145	-473	-717

Změna stavu časově rozlišených pořizovacích nákladů	22	0	0	0	
Správní režie	23	-14397	-3142	-7200	-10694
Provize od zajišťovatelů a podíly na ziscích	24		0	0	
Ostatní technické náklady, očištěné od zajištění	25	-8	0	0	
Změna stavu vyrovnávací rezervy	26	9215	0	0	

<b>A</b>	<b>B</b>	<b>31.12.2010</b>	<b>31.3.2011</b>	<b>30.6.2011</b>	<b>30.9..2011</b>
Výsledek technického účtu k životnímu pojištění	1				
Zasloužené pojistné, očištěné od zajištění	2				
Předepsané pojistné, očištěné od zajištění	3				
Předepsané hrubé pojistné	4				
Pojistné postoupené zajišťovatelům	5				
Změna stavu rezervy na nezasloužené poj., očištěné od zajiš.	6				
Změna stavu hrubé výše rezervy na nezasloužené pojistné	7				
Změna stavu rezervy na nezasloužené pojistné, podíl zajiš.	8				
Výnosy z finančního umístění	9				
Výnosy z podílů	10				
Výnosy z ostatního finančního umístění	11				
Výnosy z pozemků a staveb (nemovitosti)	12				
Výnosy z ostatních investic (mimo nemovitostí)	13				
Změny hodnoty finančního umístění - výnosy	14				
Výnosy z realizace finančního umístění	15				
Přírůstky hodnoty finančního umístění	16				
Ostatní technické výnosy, očištěné od zajištění	17				
Náklady na poj. pl. včetně změny TR, očištěné od zajištění	18				
Náklady na pojistná plnění, očištěné od zajištění	19				
Hrubá výše nákladů na pojistná plnění	20				
Náklady na pojistná plnění, podíl zajišťovatelů	21				
Změna stavu rezervy na poj. pl., očištěné od zajištění	22				
Změna stavu hrubé výše rezervy na pojistná plnění	23				
Změna stavu rezervy na pojistná plnění, podíl zajišťovatelů	24				
Změny stavu ostatních tech. rezerv, očištěné od zajištění	25				
Změna stavu rezervy pojistného živ. poj., očištěná od zajiš.	26				
Změna stavu hrubé výše rezervy pojistného životních pojišt.	27				
Změna stavu rezervy poj. živ. pojištění, podíl zajišťovatelů	28				
Změna stavu ostat. TR (mimo rez. živ. poj.), očiš. od zajiš.	29				
Prémie a slevy, očištěné od zajištění	30				
Čistá výše provozních nákladů	31				
Pořizovací náklady na pojistné smlouvy	32				
Změna stavu časově rozlišených pořizovacích nákladů	33				
Správní režie	34				
Provize od zajišťovatelů a podíly na ziscích	35				
Náklady na finanční umístění	36				
Náklady na správu finančního umístění, včetně úroků	37				
Změna hodnoty finančního umístění - náklady	38				
Náklady spojené s realizací finančního umístění	39				
Úbytky hodnoty finančního umístění	40				
Ostatní technické náklady, očištěné od zajištění	41				
Převod výnosů z finančního umístění na netechnický účet	42				



**Část 2: Netechnický účet****Datová oblast: VYPO20\_21 Netechnický účet**

<b>A</b>	<b>B</b>	<b>31.12.2010</b>	<b>31.3.2011</b>	<b>30.6.2011</b>	<b>30.9.2011</b>
Zisk nebo ztráta za účetní období	1	20474	1904	804	757
Zisk nebo ztráta z běžné činnosti po zdanění	2	20553	1904	804	757
Výsledek technického účtu k neživotnímu pojištění	3	12571	1996	655	320
Výsledek technického účtu k životnímu pojištění	4	0	0	0	0
Výnosy z finančního umístění	5	27234	680	1418	2170
Výnosy z podílů	6		0	0	0
Výnosy z ostatního finančního umístění	7	2980	510	1240	1926
Výnosy z pozemků a staveb (nemovitosti)	8	1824	450	900	1350
Výnosy z ostatních investic (mimo nemovitostí)	9	1156	60	340	576
Změny hodnoty finančního umístění - výnosy	10	1794	0	8	74
Výnosy z realizace finančního umístění	11	22460	170	170	170
Převedené výnosy fin. umístění z technického účtu k živ.poj.	12	0	0	0	0
Náklady na finanční umístění	13	-29400	-751	-1088	-1520
Náklady na správu finančního umístění, včetně úroků	14	-6846	-576	-864	-1296
Změna hodnoty finančního umístění - náklady	15	-74	-5	-54	-54
Náklady spojené s realizací finančního umístění	16	-22480	-170	-170	-170
Převod výnosů z fin. umístění na tech. účet k neživ. poj.	17	-288	0	0	-169
Ostatní výnosy	18	13881	80	4	225
Ostatní náklady	19	-803	-101	-185	-269
Daň z příjmů z běžné činnosti	20	-2642	0	0	
Mimořádný zisk nebo ztráta	21	0	0	0	
Mimořádné výnosy	22	0	0	0	
Mimořádné náklady	23	0	0	0	
Daň z příjmů z mimořádné činnosti	24	0	0	0	
Ostatní daně neuvedené v předcházejících položkách	25	-79	0	0	

**Rozvaha pojišťoven k 30.9.2011**

V tis. Kč

**Část 1: Aktiva****Datová oblast: ROPO10\_11 Rozvahová aktiva**

<b>A</b>	<b>31.12.2010</b>	<b>31.3.2011</b>	<b>30.6.2011</b>	<b>30.9.2011</b>	<b>30.9.2011</b>	<b>30.9.2011</b>
	Čistá výše	Čistá výše	Čistá výše	Hrubá výše	Úprava	Čistá výše
Aktiva celkem	130 996	127874	126523	134304	5723	128581
Pohledávky za upsaný základní kapitál						
Dlouhodobý nehmotný majetek	150	112	75	4189	4139	50
Zřizovací výdaje				112	112	
Goodwill						
Finanční umístění (investice)	102 697	99107	97757	95189		95189
Pozemky a stavby (nemovitosti)	30 162	30162	30162	30162		30162
Provozní nemovitosti						
Finanční umístění v podnikatelských seskupeních						
Podíly v ovládaných osobách						
Dluhové CP vydané ovládanými osobami a půjčky těmto osobám						
Podíly s podstatným vlivem						
Dluhové CP vydané os., ve kterých má úč. jedn. podst. vliv						

Jiná finanční umístění	72 535	68945	67595	65027		65027
Akcie a ostatní CP s proměnlivým výnosem, ostatní podíly						
Dluhové cenné papíry:	17 436	17392	17321	24107		24107
Cenné papíry oceň reál.hod. proti účt. nákladů a výnosů						
Dluhopisy OECD držené do splatnosti	17 436	17392	17321	24107		24107
Ostatní cenné papíry držené do splatnosti						
Finanční umístění v investičních sdruženích	3 110	2936	2894	2960		2960
Ostatní půjčky						
Depozita u finančních institucí	50 439	47067	45830	36410		36410
Ostatní finanční umístění	1 550	1550	1550	1550		1550
Depozita při aktivním zajištění						
Finanční umístění ŽP, je-li nositelem inv. rizika pojistník						
Dlužníci	26 052	26243	25821	31371	1011	30360
Pohledávky z operací přímého pojištění	10 020	6693	6394	6571	1011	5560
Pojistníci	9 992	6598	6281	6463	1011	5452
Zprostředkovatelé	28	95	113	108		108
Pohledávky z operací zajištění	361	362	361	362		362
Ostatní pohledávky	15 671	19188	19066	24438		24438
Ostatní aktiva	1 435	1860	2446	3147	573	2574
Dlouhodobý hm. majetek, jiný než pozemky a stavby, a zásoby	729	655	894	1399	573	826
Hotovost na účtech u fin. institucí a hotovost v pokladně	704	1202	1552	1748		1748
Jiná aktiva	2	3				
Přechodné účty aktiv	662	552	424	408		408
Naběhlé úroky a nájemné	185	186	179	68		68
Odložené pořizovací náklady na pojistné smlouvy	227	120	106	187		187
Odložené pořizovací nákl. na poj. smlouvy v živ. poj.						
Odložené pořizovací nákl. na poj. smlouvy v neživ. poj.	227	120	106	187		187
Ostatní přechodné účty aktiv	250	246	139	153		153
Dohadné položky aktivní						

## Část 2: Pasiva

Datová oblast: ROPO10\_21 Rozvahová pasiva

	31.12.2010	31.3.2011	30.6.2011	30.9.2011	30.9.2011	30.9.2011
	Čistá výše	čistá výše	Čistá výše	Hrubá výše	Úprava	Čistá výše
<b>A</b>						
Pasiva celkem	130 996	127874	126523			128581
Vlastní kapitál	116 716	118578	117404			117282
Základní kapitál	90 000	90000	90000			90000
Změny základního kapitálu						
Vlastní akcie nebo vl. zatímní listy, vl. obch. podíly						
Emisní užil						
Rezervní fond na nové ocenění						
Ostatní kapitálové fondy	-21 894	-21937	-22009			-22086
Rezervní fond a ostatní fondy ze zisku	4 487	4487	4486			4487
Nerozdělený zisk nebo neuhrazená ztráta minulých úč. období	23 649	44124	44123			44124
Zisk nebo ztráta běžného účetního období	20 474	1904	804			757
Podřízená pasiva						
Technické rezervy	9 527	5519	5968	7236	146	7090
Rezerva na nezasloužené pojistné	4 203	1855	1645	2471	146	2325
Rezerva na nezasl. pojistné vztahující se k poj. odv. ŽP						
Rezerva na nezasl. pojistné vztahující se k poj. odv. NP	4 203	1855	1645	2471	146	2325
Rezerva pojistného životních pojištění						

Rezerva na pojistná plnění	5 035	3375	4034	4765		4765
Rezerva na pojistná plnění vztahující se k poj. odv. ŽP						
Rezerva na pojistná plnění vztahující se k poj. odv. NP	5 035	3375	4034	4765		4765
Rezerva na prémie a slevy	289	289	289			
Rezerva na prémie a slevy vztahující se k poj. odv. ŽP						
Rezerva na prémie a slevy vztahující se k poj. odv. NP	289	289	289			
Vyrovňovací rezerva						
Rezerva na splnění závazků z použité technické úrokové míry						
Rezerva pojistného neživotních pojištění						
Rezerva pojistného neživ. poj. vztahující se k poj. odv. ŽP						
Rezerva pojistného neživ. poj. vztahující se k poj. odv. NP						
Rezerva na splnění závazků z ručení za závazky ČKP						
Jiné rezervy						
Jiná rezerva vztahující se k poj. odv. ŽP						
Jiná rezerva vztahující se k poj. odv. NP						
Technická rezerva ŽP, je-li nositelem inv. rizika pojistník						
Rezervy na ostatní rizika a ztráty						
Rezerva na důchody a podobné závazky						
Rezerva na daně						
Ostatní rezervy						
Depozita při pasivním zajištění						
Věřitelé	4 596	3759	3133			4191
Závazky z operací přímého pojištění	642	740	434			522
Závazky z operací zajištění		280	646			1030
Výpůjčky zaručené dluhopisem						
Směnitelné (konvertibilní) výpůjčky						
Závazky vůči finančním instancím						
Ostatní závazky	3 954	2739	2053			2639
Daňové závazky a závazky ze sociálního zabezpečení	2 344	1705	1008			1426
Garanční fond Kanceláře						
Přechodné účty pasiv	157	18	18			18
Výdaje příštích období a výnosy příštích období	139					
Ostatní přechodné účty pasiv	18	18	18			18
Dohadné položky pasivní	18	18	18			18

Servisní pojišťovna a.s. nemá sjednány žádné deriváty.

#### Ukazatele solventnosti pro neživotní pojištění k 31.12.2010:

V tis. Kč

	K 31.12.2010
Disponibilní míra solventnosti	116 716
Požadovaná míra solventnosti	90 000
Výše garančního fondu	90 000
Poměr disponibilní míry solventnosti a požadované míry solventnosti	1,297
Poměr výše garančního fondu a součtu položek podle § 18	0,771

Ukazatel upravené míry solventnosti se na Servisní pojišťovnu a.s. nevztahuje.

**Rentabilita průměrných aktiv ROAA**

k 31.12.2010	15,01 %
k 31.3.2011	1,49 %
k 30.6.2011	0,64 %
K 30.9.2011	0,59 %

**Rentabilita průměrného vlastního kapitálu**

k 31.12.2010	17,54%
k 31.3.2011	1,61%
k 30.6.2011	0,68%
K 30.9.2011	0,65%

**Combined ratio v neživotním pojištění**

k 31.12.2010	87,21 %
k 31.3.2011	71,19 %
k 30.6.2011	91,20%
K 30.9.2011	95,10 %

**Datum uveřejnění údajů: 11.11.2011**