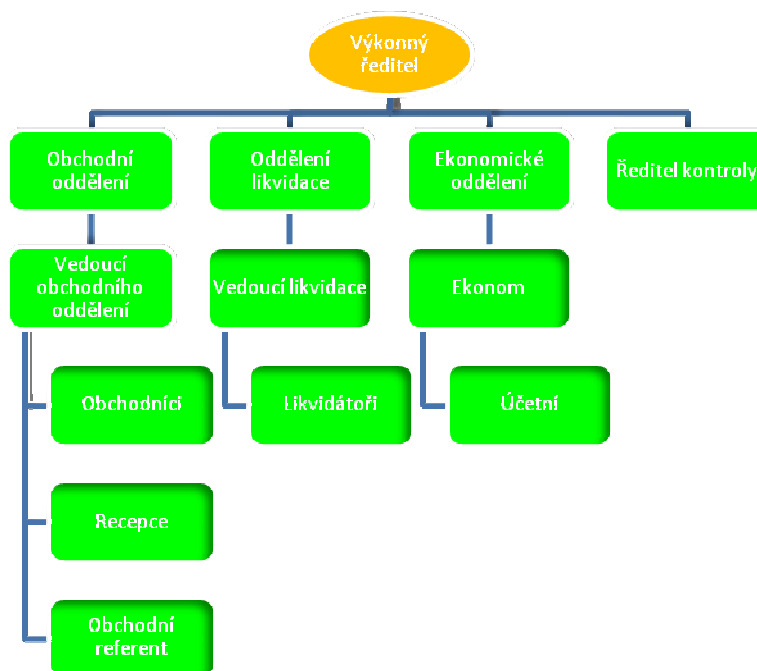


Zveřejňované údaje a výsledky pojišťovny k 30.6.2010 dle vyhlášky 434/2009 Sb.

Obchodní firma:	Servisní pojišťovna a.s.	
Právní forma:	Akciová společnost	
Adresa sídla:	Tř. T. Bati 532, 763 02 Zlín – Louky	
IČ:	25345150	
Datum zápisu pojišťovny do obchodního rejstříku	18.7.1997	
Datum zápisu poslední změny do obchodního rejstříku a účel poslední změny	23.9.2010 Zvýšení základního kapitálu na 90.000.000,--	Do 30.6.2010 byl datum poslední změny v obchodním rejstříku 9.3.2009. Jednalo se o tyto změny: Den vzniku členství v představenstvu u JUDr. Ing. Ladislava Samohýla, Aloise Samohýla a ing. Jiřího Sukopa. Den vzniku členství v dozorčí radě u Mgr. Heleny Machálkové a Antonína Macháčka.
Výše základního kapitálu zapsaného v obchodním rejstříku	90.000.000,-- Kč zapsáno 23.9.2010	K 30.6.2010 50.000.000,-- K 31.3.2010 50.000.000,-- K 31.12.2009 50.000.000,-- K 30.9.2009 50.000.000,--
Výše splaceného základního kapitálu	90.000.000,--	K 30.6.2010 50.000.000,-- K 31.3.2010 50.000.000,-- K 31.12.2009 50.000.000,-- K 30.9.2009 50.000.000,-- O zvýšení na 90.000.000,-- rozhodla valná hromada 24.6.2010 z nerozděleného zisku.
Druh akcií	Kmenové	
Forma akcií	Na jméno	
Podoba akcií	Zaknihované	
Počet akcií a jmenovitá hodnota	500 ks jm. hod. 100.000,- 3 ks jm. hod. 10.000.000,- 9 ks jm. hod. 1.000.000,- 5 ks jm. hod. 200.000,- zapsáno 23.9.2010	500 ks jm. hod. 100.000,- K 30.6.2010 K 31.3.2010 K 31.12.2009 K 30.9.2009
Vlastní akcie, zatímní listy a jiné účastnické cenné papíry	Pojišťovna nevlastní tyto cenné papíry k žádnému z těchto dat:	K 30.6.2010 K 31.3.2010 K 31.12.2009 K 30.9.2009
Údaje o zvýšení základního kapitálu: 1. způsob a rozsah zvýšení 2. druh, forma a podoba nových akcií, počet emitovaných akcií, rozsah a lhůta splacení	Zapsáno 23.9.2010 40.000.000,-- Kč z nerozděleného zisku Kmenové akcie na jméno v zaknihované podobě 3 ks jm. hod. 10.000.000,- 9 ks jm. hod. 1.000.000,- 5 ks jm. hod. 200.000,- Základní kapitál zvýšen z nerozděleného zisku, lhůta pro splacení tedy nebyla.	O zvýšení bylo rozhodnuto 24.6.2010. Do té doby byl základní kapitál od založení společnosti 50.000.000,-- Kč.

Organizační složky	Pojišťovna nemá	
Přepočtený stav zaměstnanců	12	K 30.6.2010
	12	K 31.3.2010
	12	K 31.12.2009
	11	K 30.9.2009

Organizační struktura:



Představenstvo

JUDr. Ing. Ladislav Samohýl – předseda představenstva

Funkci vykonává od 18.7.1997

Dosavadní zkušenosti a kvalifikační předpoklady pro výkon funkce:

JUDr. Ing. Samohýl od roku 1989 vybudoval rozsáhlou síť autosalonů v České republice a má bohaté zkušenosti s řízením obchodních společností zabývajících se nákupem a prodejem motorových vozidel. Jedná se o jednoho z nejvýznamnějších podnikatelů v této oblasti v České republice. Je významným sběratelem automobilových veteránů. Má právní a ekonomické vzdělání a zkušenost s řízením pojišťovny od roku 1997. Je zakladatelem Servisní pojišťovny a.s.

Členství v orgánech jiných právnických osob:

- Dolphin travel s.r.o. – jednatel
- Autogarant Forte a.s. – předseda představenstva
- Polar Invest Asistance, s.r.o. – jednatel
- SAMOHÝL AUTO a.s. – předseda představenstva
- SAMOHÝL CAR a.s. – předseda představenstva
- SAMOHÝL MOTOR HOLDING a.s. – předseda představenstva
- SAMOHÝL PRAHA a.s. – předseda představenstva
- SAMOHÝL MOTOR ZLÍN – předseda představenstva
- SERVIS-TRANSPORT-TECHNIK a.s. – předseda představenstva
- HYUNDAI MOTOR ZLÍN a.s. – předseda představenstva
- SAMOHÝL MOTOR F.L.A. a.s. – předseda představenstva
- SAMOHÝL MB a.s. – předseda představenstva

Alois Samohýl – člen představenstva

Funkci vykonává od 13.12.1999

Dosavadní zkušenosti a kvalifikační předpoklady pro výkon funkce:

Pan Alois Samohýl se celý život zabývá obchodováním s motorovými vozidly a od roku 1989 založil řadu společností zabývajících se nákupem a prodejem motorových vozidel. Jedná se o jednoho z nejvýznamnějších podnikatelů v této oblasti v republice. Je významným sběratelem automobilových veteránů. Má velké zkušenosti s řízením obchodních společností a je jedním ze zakladatelů Servisní pojišťovny a.s., na jejímž řízení se podílí od roku 1997.

Členství v orgánech jiných právnických osob:

- SAQIA, spol. s r.o. – jednatel
- Autogarant Forte a.s. – člen představenstva
- SAMOHÝL AUTO a.s. – člen představenstva
- SAMOHÝL CAR a.s. – člen představenstva
- SAMOHÝL MOTOR HOLDING a.s. – člen představenstva
- SAMOHÝL PRAHA a.s. – člen představenstva
- SAMOHÝL MOTOR ZLÍN a.s. – člen představenstva
- SAMOHÝL MB a.s. – člen představenstva
- SERVIS-TRANSPORT-TECHNIK a.s. – člen představenstva
- SAMOHÝL MOTOR F.L.A. a.s. – člen představenstva

Ing. Jiří Sukop – člen představenstva

Funkci vykonává od 10.12.2003

Dosavadní zkušenosti a kvalifikační předpoklady pro výkon funkce:

Ing. Jiří Sukop vystudoval VUT v Brně. Pracoval 3 roky v ZPS Zlín jako vedoucí vnitropodnikového útvaru, dále pracoval 3 roky jako obchodní ředitel společnosti SEP a.s. Hradiště, nyní pracuje 14 let jako ekonomický a finanční ředitel SAMOHÝL MOTOR HOLDING a.s.

Členství v orgánech jiných právnických osob:

- REHOS, s.r.o. – jednatel
- SAMOHÝL MOTOR HOLDING a.s. – člen dozorčí rady
- SAMOHÝL AUTO a.s. – člen dozorčí rady
- SAMOHÝL CAR a.s. – člen dozorčí rady
- SAMOHÝL PRAHA a.s. – člen dozorčí rady
- SAMOHÝL MOTOR ZLÍN a.s. – člen dozorčí rady
- SAMOHÝL MB a.s. – člen dozorčí rady
- SERVIS-TRANSPORT-TECHNIK a.s. – člen dozorčí rady
- HYUNDAI MOTOR ZLÍN a.s. – člen dozorčí rady
- Autogarant Forte a.s. – člen dozorčí rady
- SAMOHÝL MOTOR F.L.A. a.s. – člen dozorčí rady

Mgr. Helena Machálková – předseda dozorčí rady

Funkci vykonává 18.7.1997

Dosavadní zkušenosti a kvalifikační předpoklady pro výkon funkce:

Mgr. Helena Machálková má právní vzdělání, 11 let vykonává advokátní činnost, má vlastní advokátní kancelář a má zkušenosti jako správce konkursní podstaty.

Členství v orgánech jiných právnických osob:

- SAMOHÝL AUTO a.s. – předseda dozorčí rady
- RJP s.r.o. - v likvidaci – konkursní správce
- SAMOHÝL CAR a.s. – předseda dozorčí rady
- SAMOHÝL MOTOR HOLDING a.s. – předseda dozorčí rady
- SAMOHÝL PRAHA a.s. – předseda dozorčí rady
- SAMOHÝL MOTOR ZLÍN a.s. – předseda dozorčí rady
- SAMOHÝL MB a.s. – předseda dozorčí rady
- SERVIS-TRANSPORT-TECHNIK a.s. – předseda dozorčí rady
- HYUNDAI MOTOR ZLÍN a.s. – předseda dozorčí rady
- Autogarant Forte a.s. – předseda dozorčí rady
- SAMOHÝL MOTOR F.L.A. a.s. – předseda dozorčí rady

Radmila Jašová – členka dozorčí rady

Funkci vykonává od 4.10.2000

Dosavadní zkušenosti a kvalifikační předpoklady pro výkon funkce:

Paní Radmila Jašová vystudovala Střední ekonomickou školu. Pracovala několik let jako zástupce vedoucího v Agrodatu, od roku 1993 do roku 1994 pracovala jako ekonomka v Coneta s.r.o., v roce 1994 založila vlastní účetní firmu ECCODAT s.r.o., v roce 2000 se stala daňovým poradcem ev. č. 3419 a je členkou Komory daňových poradců České republiky.

Členství v orgánech jiných právnických osob:

- ECCODAT, spol. s r.o. – jednatel
- Viburnum, o.p.s. – členka dozorčí rady
- SAMOHÝL MOTOR HOLDING a.s. – členka dozorčí rady
- AGENTURA OSMA a.s. – členka dozorčí rady
- Autogarant Forte a.s. – členka dozorčí rady
- 5 P,Zlín, spol. s r.o. - v likvidaci – likvidátor

Antonín Macháček – člen dozorčí rady

Funkci vykonává od 10.12.2003

Dosavadní zkušenosti a kvalifikační předpoklady pro výkon funkce:

Pan Macháček vystudoval Střední průmyslovou školu kožařskou ve Zlíně. Pracoval 4 roky jako vedoucí provozu v Kazeto Přerov, 12 let jako vedoucí provozu v Jakos OPP, 10 let jako ředitel Araver Vlčnov, 4 roky jako zástupce ředitele v SAMOHÝL MOTOR ZLÍN a.s a nyní je již 5 let ředitelem SAMOHÝL AUTO a.s.

Členství v orgánech jiných právnických osob:

- SAMOHÝL PRAHA a.s. – člen představenstva

Souhrnná výše úvěrů a půjček poskytnutých pojišťovnou:

	<i>k 30.9.2009</i>	<i>k 31.12.2009</i>	<i>k 31.3.2010</i>	<i>k 30.6.2010</i>
Členům dozorčí rady	0	0	0	0
Členům představenstva	0	0	0	0

Souhrnná výše záruk vydaných pojišťovnou:

	<i>k 30.9.2009</i>	<i>k 31.12.2009</i>	<i>k 31.3.2010</i>	<i>k 30.6.2010</i>
Za členy dozorčí rady	0	0	0	0
Za členy představenstva	0	0	0	0

Akcionáři a podíl na hlasovacích právech:

	<i>k 30.9.2009</i>	<i>k 31.12.2009</i>	<i>k 31.3.2010</i>	<i>k 30.6.2010</i>
JUDr. Ing. Ladislav Samohýl	98%	98%	98%	98%
Alois Samohýl	2%	2%	2%	2%

Informace o osobách , které jsou ovládajícími osobami Servisní pojišťovny a.s.:

Ovládající osobou je JUDr. Ing. Ladislav Samohýl

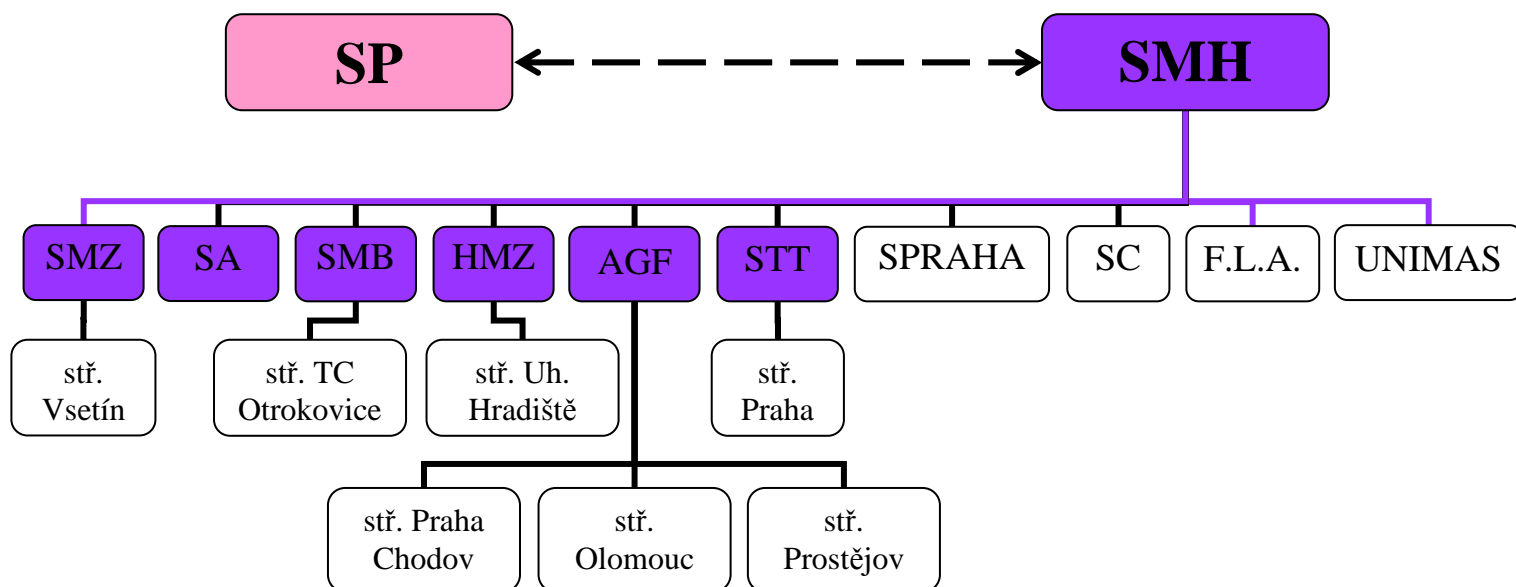
	<i>k 30.9.2009</i>	<i>k 31.12.2009</i>	<i>k 31.3.2010</i>	<i>k 30.6.2010</i>
Přím ý podíl na základním	98%	98%	98%	98%

<i>kapitálu a na hlasovacích právech – JUDr. Ing. Ladislav Samohýl</i>				
<i>Souhrnná výše pohledávek za JUDr. Ing. Samohýlem</i>	815 tis.Kč	846 tis.Kč	846 tis.Kč	866 tis.Kč
<i>Souhrnná výše závazků vůči JUDr. Ing. Samohýlovi</i>	0	0	0	0
<i>Souhrnná výše cenných papírů emitovaných JUDr. Ing. Samohýlem a souhrnná výše závazků z těchto cenných papírů</i>	0	0	0	0
<i>Souhrnná výše vydaných záruk za JUDr. Ing. Samohýlem</i>	0	0	0	0
<i>Souhrnná výše přijatých záruk od JUDr. Ing. Samohýla</i>	0	0	0	0

Ve vztahu k Servisní pojišťovně a.s. neexistuje žádná ovládaná osoba.

Grafické znázornění skupiny

ORGANIZAČNÍ STRUKTURA



Legenda:

- SP:** Servisní pojišťovna a.s., specializuje se na havarijní pojištění motorových vozidel
- SMH:** SAMOHÝL MOTOR HOLDING a.s., poskytuje služby ekonomické, organizační, právní a daňové jednotlivým společnostem
- SMZ:** SAMOHÝL MOTOR ZLÍN a.s., autorizovaný zástupce Škody Mladá Boleslav
- SA:** SAMOHÝL AUTO a.s., autorizovaný zástupce VW a Chevrolet
- SMB:** SAMOHÝL MB a.s., autorizovaný zástupce Mercedes-Benz, Chrysler, Jeep, Dodge

HMZ: HYUNDAI MOTOR ZLÍN a.s., autorizovaný zástupce HYUNDAI
AGF: Autogarant Forte a.s., autorizovaný zástupce HONDA
STT: SERVIS-TRANSPORT-TECHNIK a.s., kovovýroba, výroba galvanických povrchových úprav, pronájem nemovitostí, údržba nemovitostí jednotlivých společností
SPraha: SAMOHÝL PRAHA a.s., společnost připravená pro další rozvoj zastoupení
SC: SAMOHÝL CAR a.s., společnost připravená pro další rozvoj zastoupení
F.L.A.: SAMOHÝL MOTOR F.L.A. a.s., společnost připravená pro další rozvoj zastoupení
UNIMAS: UNIMAS a.s., makléřská společnost

Upravená míra solventnosti:

Servisní pojišťovna a.s. ani její ovládající osoba nepodléhají povinnosti dodržovat upravenou míru solventnosti.

Předmět podnikání zapsaný v obchodním rejstříku od 4.6.2002: Provozování pojišťovací činnosti a činnosti související

Předmět činností skutečně vykonávaných: provozování pojišťovací činnosti – havarijní pojištění motorových vozidel.

Žádné činnosti pojišťovny nebyly Českou národní bankou omezeny ani pozastaveny.

Výkaz zisku a ztráty pojišťoven k 30.6.2010

V tis. Kč:

Technický účet k neživotnímu pojištění

A	B	30.9.2009	31.12.2009	31.3.2010	30.6.2010
Výsledek technického účtu k neživotnímu pojištění	1	19963	11893	12781	15632
Zasloužené pojistné, očištěné od zajištění	2	44154	45947	11288	21103
Předepsané pojistné, očištěné od zajištění	3	32556	41225	2494	5640
Předepsané hrubé pojistné	4	33499	42489	2583	5851
Pojistné postoupené zajišťovatelům	5	-943	-1264	-89	-211
Změna stavu rezervy na nezasloužené poj., očištěné od zajiš.	6	11598	4722	8794	15463
Změna stavu hrubé výše rezervy na nezasloužené pojistné	7	11993	4920	9048	15907
Změna stavu rezervy na nezasloužené pojistné, podíl zajiš.	8	-395	-198	-254	-444
Převedené výnosy z finan. umístění z netechnického účtu	9	82	897	0	0
Ostatní technické výnosy, očištěné od zajištění	10	5	16	2	13
Náklady na poj. pl. včetně změny TR, očištěné od zajištění	11	-9079	-14157	-3512	-6423
Náklady na pojistná plnění, očištěné od zajištění	12	-12043	-17822	-3490	-7479
Hrubá výše nákladů na pojistná plnění	13	-12043	-17972	-4162	-8151
Náklady na pojistná plnění, podíl zajišťovatelů	14	0	150	672	672
Změna stavu rezervy na poj. pl., očištěné od zajištění	15	2964	3665	-22	1056
Změna stavu hrubé výše rezervy na pojistná plnění	16	2814	3554	-133	1167
Změna stavu rezervy na pojistná plnění, podíl zajišťovatelů	17	150	111	111	-111
Změny stavu ostatních tech. rezerv, očištěné od zajištění	18	-5	157	0	280
Prémie a slevy, očištěné od zajištění	19	-1855	-2378	-571	-826
Čistá výše provozních nákladů	20	-12325	-17148	-3641	-7730
Požizovací náklady na pojistné smlouvy	21	-1027	-1704	-172	-439
Změna stavu časově rozlišených pořizovacích nákladů	22	0	0	0	0
Správní režie	23	-11298	-15444	-3469	-7291
Provize od zajišťovatelů a podíly na ziscích	24	0	0	0	0

Ostatní technické náklady, očištěné od zajištění	25	0	-427	0	0
Změna stavu vyrovnávací rezervy	26	-1014	-1014	9215	9215

Technický účet k životnímu pojištění

A	B	30.9.2009	31.12.2009	31.3.2010	30.6.2010
Výsledek technického účtu k životnímu pojištění	1				
Zasloužené pojistné, očištěné od zajištění	2				
Předepsané pojistné, očištěné od zajištění	3				
Předepsané hrubé pojistné	4				
Pojistné postoupené zajišťovatelům	5				
Změna stavu rezervy na nezasloužené poj., očištěné od zajišť.	6				
Změna stavu hrubé výše rezervy na nezasloužené pojistné	7				
Změna stavu rezervy na nezasloužené pojistné, podíl zajišť.	8				
Výnosy z finančního umístění	9				
Výnosy z podílů	10				
Výnosy z ostatního finančního umístění	11				
Výnosy z pozemků a staveb (nemovitosti)	12				
Výnosy z ostatních investic (mimo nemovitosti)	13				
Změny hodnoty finančního umístění - výnosy	14				
Výnosy z realizace finančního umístění	15				
Přírůstky hodnoty finančního umístění	16				
Ostatní technické výnosy, očištěné od zajištění	17				
Náklady na poj. pl. včetně změny TR, očištěné od zajištění	18				
Náklady na pojistná plnění, očištěné od zajištění	19				
Hrubá výše nákladů na pojistná plnění	20				
Náklady na pojistná plnění, podíl zajišťovatelů	21				
Změna stavu rezervy na poj. pl., očištěné od zajištění	22				
Změna stavu hrubé výše rezervy na pojistná plnění	23				
Změna stavu rezervy na pojistná plnění, podíl zajišťovatelů	24				
Změny stavu ostatních tech. rezerv, očištěné od zajištění	25				
Změna stavu rezervy pojistného živ. poj., očištěná od zajišť.	26				
Změna stavu hrubé výše rezervy pojistného životních pojišť.	27				
Změna stavu rezervy poj. živ. pojištění, podíl zajišťovatelů	28				
Změna stavu ostat. TR (mimo rez. živ. poj.), očiš. od zajišť.	29				
Prémie a slevy, očištěné od zajištění	30				
Čistá výše provozních nákladů	31				
Požizovací náklady na pojistné smlouvy	32				
Změna stavu časově rozlišených pořizovacích nákladů	33				
Správní režie	34				
Provize od zajišťovatelů a podíly na ziscích	35				
Náklady na finanční umístění	36				
Náklady na správu finančního umístění, včetně úroků	37				
Změna hodnoty finančního umístění - náklady	38				
Náklady spojené s realizací finančního umístění	39				
Úbytky hodnoty finančního umístění	40				
Ostatní technické náklady, očištěné od zajištění	41				
Převod výnosů z finančního umístění na netechnický účet	42				

Netechnický účet

A	B	30.9.2009	31.12.2009	31.3.2010	30.6.2010
Zisk nebo ztráta za účetní období	1	19764	11392	12667	15637
Zisk nebo ztráta z běžné činnosti po zdanění	2	19800	11439	12669	15705
Výsledek technického účtu k neživotnímu pojištění	3	19963	11893	12781	15631
Výsledek technického účtu k životnímu pojištění	4	0	0	0	0
Výnosy z finančního umístění	5	1635	10897	498	1150
Výnosy z podílů	6	0	0	0	0
Výnosy z ostatního finančního umístění	7	1635	3104	498	1078
Výnosy z pozemků a staveb (nemovitosti)	8	1350	1824	450	900
Výnosy z ostatních investic (mimo nemovitostí)	9	285	1280	48	178
Změny hodnoty finančního umístění - výnosy	10	0	171	0	72
Výnosy z realizace finančního umístění	11	0	7622	0	0
Převedené výnosy fin. umístění z technického účtu k živ.poj.	12	0	0	0	0
Náklady na finanční umístění	13	-9441	-20588	-973	-2056
Náklady na správu finančního umístění, včetně úroků	14	-9441	-13295	-973	-2056
Změna hodnoty finančního umístění - náklady	15	0	-55	0	0
Náklady spojené s realizací finančního umístění	16	0	-7238	0	0
Převod výnosů z fin. umístění na tech. účet k neživ. poj.	17	-82	-897	0	0
Ostatní výnosy	18	8222	13687	525	1320
Ostatní náklady	19	-497	-613	-162	-340
Daň z příjmů z běžné činnosti	20	0	-2940	0	0
Mimořádný zisk nebo ztráta	21	0	0	0	0
Mimořádné výnosy	22	0	0	0	0
Mimořádné náklady	23	0	0	0	0
Daň z příjmů z mimořádné činnosti	24	0	0	0	0
Ostatní daně neuvedené v předcházejících položkách	25	-36	-47	-2	-68

Rozvaha pojišťoven pro účely dohledu k 30.6.2010

V tis. Kč.

Rozvahová aktiva

A	B	k	k	k	k	k	k
		30.9.2010	31.12.2010	31.3.2010	30.6.2010	30.6.2010	30.6.2010
		Minulé období	Minulé období	Minulé období	Hrubá výše	Úprava	Čistá výše
		0	1	2	3	4	5
Aktiva celkem	1	170965	151642	143563	143227	4940	138287
Pohledávky za upsaný základní kapitál	2						
Dlouhodobý nehmotný majetek	3	33			3740	3740	
Zřizovací výdaje	4				112	112	
Goodwill	5						
Finanční umístění (investice)	6	100292	81985	77736	100453		100453
Pozemky a stavby (nemovitosti)	7	46636	30162	30162	30162		30162
Provozní nemovitosti	8						
Finanční umístění v podnikatelských seskupeních	9						
Podíly v ovládaných osobách	10						
Dluhové CP vydané ovládanými osobami a půjčky těmto osobám	11						
Podíly s podstatným vlivem	12						
Dluhové CP vydané os., ve kterých má úč. jedn. podst. vliv	13						
Jiná finanční umístění	14	53656	51823	47574	70291		70291
Akcie a ostatní CP s proměnlivým výnosem, ostatní podíly	15						
Dluhové cenné papíry:	16	37669	30087	30087	30188		30188
Cenné papíry oceň. reál.hod. proti účt. nákladů a výnosů	17						
Dluhopisy OECD držené do splatnosti	18	37669	30087	30087	30188		30188
Ostatní cenné papíry držené do splatnosti	19						
Finanční umístění v investičních sdruženích	20	2949	3065	3065	3137		3137

Ostatní půjčky	21						
Depozita u finančních institucí	22	10683	17121	12872	35416		35416
Ostatní finanční umístění	23	2355	1550	1550	1550		1550
Depozita při aktivním zajištění	24						
Finanční umístění ŽP, je-li nositelem inv. rizika pojistník	25						
Dlužníci	26	68681	65794	61521	35010	1036	33974
Pohledávky z operací přímého pojištění	27	30046	27455	18594	14452	1036	13416
Pojistníci	28	30041	27434	18593	14436	1036	13400
Zprostředkovatelé	29	5	21	1	16		16
Pohledávky z operací zajištění	30	5	150	823	823		823
Ostatní pohledávky	31	38630	38189	42104	19735		19735
Ostatní aktiva	32	1288	2082	3031	3118	164	2954
Dlouhodobý hm. majetek, jiný než pozemky a stavby, a zásoby	33	14	11	10	172	164	8
Hotovost na účtech u fin. institucí a hotovost v pokladně	34	1025	1801	2752	2644		2644
Jiná aktiva	35	249	270	269	302		302
Přechodné účty aktiv	36	671	1781	1275	906		906
Naběhlé úroky a nájemné	37	171	280	271	171		171
Odložené pořizovací náklady na pojistné smlouvy	38	54	915	535	265		265
Odložené pořizovací nákl. na poj. smlouvy v živ. poj.	39						
Odložené pořizovací nákl. na poj. smlouvy v neživ. poj.	40	54	915	535	265		265
Ostatní přechodné účty aktiv	41	446	586	469	470		4700
Dohadné položky aktivní	42	200	200	200	200		200

Rozvahová pasiva

		k 30.9.2010	k 31.12.2010	k 31.3.2010	k 30.6.2010	k 30.6.2010	k 30.6.2010
		Minulé období	Minulé období	Minulé období	Hrubá výše	Uprava	Čistá výše
A	B	0	1	2	3	4	5
Pasiva celkem	1	170965	151642	143563	X	X	138287
Vlastní kapitál	2	123923	97867	110534	X	X	113606
Základní kapitál	3	50000	50000	50000	X	X	90000
Změny základního kapitálu	4				X	X	40000
Vlastní akcie nebo vl. zatímní listy, vl. obch. podíly	5				X	X	
Emisní ážio	6				X	X	
Rezervní fond na nové ocenění	7				X	X	
Ostatní kapitálové fondy	8	-2585	-20269	-20269	X	X	-20167
Rezervní fond a ostatní fondy ze zisku	9	3489	3917	3917	X	X	4487
Nerozdělený zisk nebo neuhrazená ztráta minulých úč. období	10	53255	52827	64219	X	X	23649
Zisk nebo ztráta běžného účetního období	11	19764	11392	12667	X	X	15637
Podřízená pasiva	12				X	X	
Technické rezervy	13	29581	35593	17606	9763	185	9578
Rezerva na nezasloužené pojistné	14	14148	21025	12231	5746	185	5561
Rezerva na nezasl. pojistné vztahující se k poj. odv. ŽP	15						
Rezerva na nezasl. pojistné vztahující se k poj. odv. NP	16	14148	21025	12231	5746	185	5561
Rezerva pojistného životních pojištění	17						
Rezerva na pojistná plnění	18	5728	5026	5048	3970		3970
Rezerva na pojistná plnění vztahující se k poj. odv. ŽP	19						
Rezerva na pojistná plnění vztahující se k poj. odv. NP	20	5728	5026	5048	3970		3970
Rezerva na prémie a slevy	21	490	327	327	47		47
Rezerva na prémie a slevy vztahující se k poj. odv. ŽP	22						
Rezerva na prémie a slevy vztahující se k poj. odv. NP	23	490	327	327	47		47
Vyrovňovací rezerva	24	9215	9215				
Rezerva na splnění závazků z použité technické úrokové míry	25						
Rezerva pojistného neživotních pojištění	26						
Rezerva pojistného neživ. poj. vztahující se k poj. odv. ŽP	27						
Rezerva pojistného neživ. poj. vztahující se k poj. odv. NP	28						
Rezerva na splnění závazků z ručení za závazky ČKP	29						
Jiné rezervy	30						
Jiná rezerva vztahující se k poj. odv. ŽP	31						

Jiná rezerva vztahující se k poj. odv. NP	32						
Technická rezerva ŽP, je-li nositelem inv. rizika pojistník	33						
Rezervy na ostatní rizika a ztráty	34	15757	12374	11850	X	X	11056
Rezerva na důchody a podobné závazky	35				X	X	
Rezerva na daně	36				X	X	
Ostatní rezervy	37	15757	12374	11850	X	X	11056
Depozita při pasivním zajištění	38				X	X	
Věřitelé	39	1691	5450	3553	X	X	4027
Závazky z operací přímého pojištění	40	1669	2351	1204	X	X	1344
Závazky z operací zajištění	41			89	X	X	211
Výpůjčky zaručené dluhopisem	42				X	X	
Směnitelné (konvertibilní) výpůjčky	43				X	X	
Závazky vůči finančním institucím	44				X	X	
Ostatní závazky	45	22	3099	2260	X	X	2472
Daňové závazky a závazky ze sociálního zabezpečení	46	-253	1838	983	X	X	981
Garanční fond Kanceláře	47				X	X	
Přechodné účty pasiv	48	13	358	20	X	X	20
Výdaje příštích období a výnosy příštích období	49		338		X	X	
Ostatní přechodné účty pasiv	50	13	20	20	X	X	20
Dohadné položky pasivní	51	13	20	20	X	X	20

Servisní pojišťovna a.s. nemá sjednány žádné deriváty.

Ukazatele solventnosti pro neživotní pojištění k 31.12.2009: V tis. Kč

Disponibilní míra solventnosti	97 867
Požadovaná míra solventnosti	60 000
Výše garančního fondu	60 000
Poměr disponibilní míry solventnosti a požadované míry solventnosti	1,631
Poměr výše garančního fondu a součtu položek podle § 18	0,613

Ukazatel upravené míry solventnosti se na Servisní pojišťovnu a.s. nevztahuje.

Rentabilita průměrných aktiv ROAA

k 30.9.2009	11,56 %
k 31.12.2009	7,51 %
k 31.3.2010	10,16 %
k 30.6.2010	11,30 %

Rentabilita průměrného vlastního kapitálu

k 30.9.2009	15,94 %
k 31.12.2009	11,64 %
k 31.3.2010	11,46 %
k 30.6.2010	13,76 %

Combined ratio v neživotním pojištění

k 30.9.2009	48,48 %
k 31.12.2009	68,13%
k 31.3.2010	63,36%
k 30.6.2010	67,07 %

Datum uveřejnění údajů: 15.10.2010