



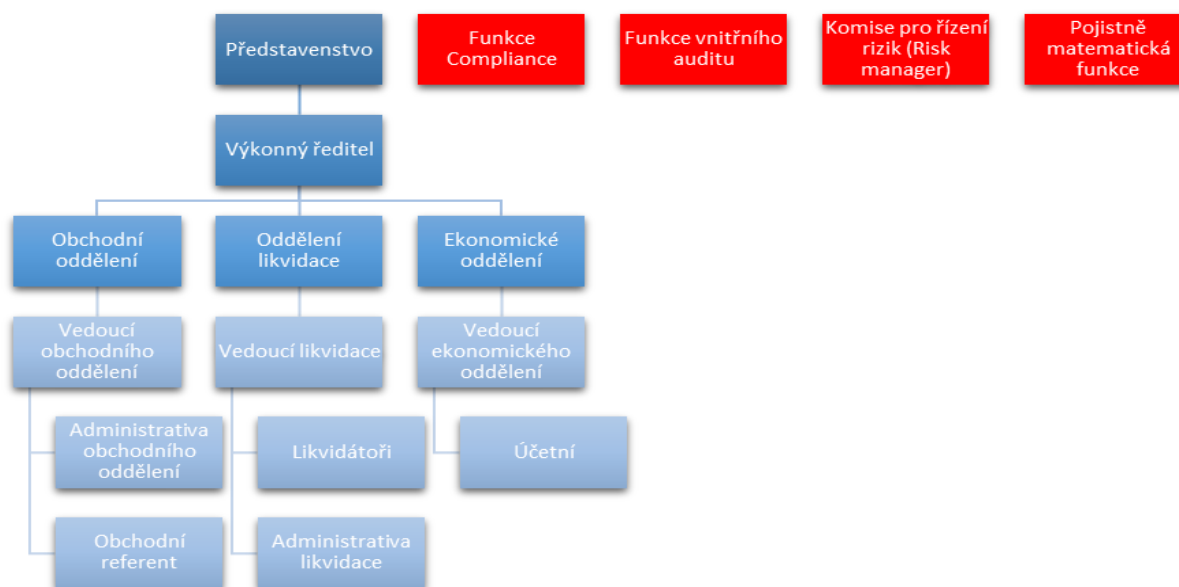
SERVISNÍ POJIŠŤOVNA a.s.

INFORMACE O POJIŠŤOVNĚ PODLE § 82 Odst. 7 ZÁKONA Č. 277/2009 SB., O
POJIŠŤOVNICTVÍ (ZPOJ), V SOULADU S USTANOVENÍM §§ 29 AŽ 31 VYHLÁŠKY ČESKÉ
NÁRODNÍ BANKY Č. 434/2009 SB., KTEROU SE PROVÁDĚJÍ NĚKTERÁ USTANOVENÍ ZÁKONA
O POJIŠŤOVNICTVÍ (VYHLÁŠKA).

STAV KE DNI: 30. 09. 2016
(ROZHODNÝ DEN)

Organizační struktura:

V souvislosti s přípravou na Solventnost II byla k 1.5.2015 provedena změna organizační struktury - do organizační struktury byly zakomponovány klíčové funkce, viz následující schéma:



Organizační složky: nejsou

Průměrný přepočtený stav zaměstnanců k rozhodnému datu: 14

Údaje o členech dozorčího orgánu, členech představenstva:
(k rozhodnému dni)

Představenstvo společnosti

JUDr. Ing. Ladislav Samohýl – předseda představenstva

Je zakladatelem Servisní pojišťovny, a.s.

V rodinné firmě SAMOHÝL MOTOR a.s., založené spolu s otcem p. Aloisem Samohýlem, působí od roku 1991. Postupně přebíral její řízení a následně vybudoval holdingovou skupinu, která je jedním z největších oficiálních prodejců a servisů automobilů v České republice. Skupina má oficiální zastoupení pro značky: Škoda, VW, AUDI, Peugeot, Mercedes-Benz, Chrysler, Jeep, Dodge a HYUNDAI. Do skupiny patří také firma, která se zabývá profesionální renovací historických vozidel. Roční obrat skupiny činí asi 1,5 miliardy korun a zaměstnává cca 350 lidí.

Členství v orgánech jiných právnických osob:

Autogarant Forte a.s. – předseda představenstva, Polar Invest Asistance, s.r.o. – jednatel, SAMOHÝL CAR a.s. – předseda představenstva, SAMOHÝL MOTOR HOLDING a.s. – předseda představenstva, SAMOHÝL PRAHA a.s. – předseda představenstva, SAMOHÝL MOTOR a.s. – předseda představenstva, SERVIS-TRANSPORT-TECHNIK a.s. – předseda představenstva, HYUNDAI MOTOR ZLÍN a.s. – předseda představenstva, SAMOHÝL MB a.s. – předseda představenstva.

Ing. Jiří Sukop – člen představenstva

Funkci vykonává od 10.12.2003.

V rámci skupiny SAMOHÝL HOLDING působí na pozici finančního a ekonomického ředitele.

Členství v orgánech jiných právnických osob:

REHOS, s.r.o. – jednatel, SAMOHÝL MOTOR HOLDING a.s. – člen dozorčí rady, SAMOHÝL CAR a.s. – člen představenstva, SAMOHÝL PRAHA a.s. – člen dozorčí rady, SAMOHÝL MOTOR a.s. – člen dozorčí rady, SAMOHÝL MB a.s. – člen dozorčí rady, SERVIS-TRANSPORT-TECHNIK a.s. – člen představenstva, HYUNDAI MOTOR ZLÍN a.s. – člen dozorčí rady, Autogarant Forte a.s. – člen dozorčí rady

Martin Samohýl – člen představenstva

Funkci vykonává od: 3.9.2013

Ředitel SAMOHÝL MOTOR a.s.

Členství v orgánech jiných právnických osob:

Autogarant Forte a.s. – člen představenstva, SAMOHÝL MOTOR HOLDING a.s. – člen představenstva, SAMOHÝL MOTOR a.s. – člen představenstva, SERVIS-TRANSPORT-TECHNIK a.s. – člen představenstva, HYUNDAI MOTOR ZLÍN a.s. – člen představenstva, SAMOHÝL MB a.s. – člen představenstva, UNIMAS a.s. – předseda dozorčí rady, SAMOHÝL CAR a.s. – člen představenstva, Samohýl Motosport s.r.o. – jednatel.

Dozorčí rada

Mgr. Helena Machálková – předseda dozorčí rady

Funkci vykonává od 18.7.1997

Vlastní advokátní kancelář. Má zkušenosti jako správce konkursní podstaty.

Členství v orgánech jiných právnických osob:

SAMOHÝL CAR a.s. – předseda dozorčí rady, SAMOHÝL MOTOR HOLDING a.s. – předseda dozorčí rady, SAMOHÝL PRAHA a.s. – předseda dozorčí rady, SAMOHÝL MOTOR a.s. – předseda dozorčí rady, SAMOHÝL MB a.s. – předseda dozorčí rady, SERVIS-TRANSPORT-TECHNIK a.s. – předseda dozorčí rady, HYUNDAI MOTOR ZLÍN a.s. – předseda dozorčí rady, Autogarant Forte a.s. – předseda dozorčí rady.

Radmila Vaněčková – člen dozorčí rady

Funkci vykonává od 4.10.2000

Od r. 2000 je daňovým poradcem a členem Komory daňových poradců České republiky.

Členství v orgánech jiných právnických osob:

ECCODAT, spol. s r.o. – jednatel, Viburnum, o.p.s. – člen dozorčí rady, SAMOHÝL MOTOR HOLDING a.s. – člen dozorčí rady, AGENTURA OSMA a.s. – člen dozorčí rady, Autogarant Forte a.s. – člen dozorčí rady, SERVIS-TRANSPORT-TECHNIK a.s. – člen dozorčí rady.

Antonín Macháček – člen dozorčí rady

Funkci vykonává od 10.12.2003

Cca 10 let působil jako ředitel AVAVER Vlčnov (autorizovaný prodejce značky Škoda a VW).

7 let působil jako zástupce ředitele firmy SAMOHÝL MOTOR a.s. Od r. 2004 byl ředitelem firmy SAMOHÝL AUTO a.s.

Členství v orgánech jiných právnických osob:

SAMOHÝL PRAHA a.s. – člen představenstva, SAMOHÝL AUTO a.s. – člen dozorčí rady, SAMOHÝL CAR a.s. – člen dozorčí rady, SAMOHÝL OLOMOUC a.s. – člen SAMOHÝL MOTOR HOLDING – člen představenstva.

K rozhodnému datu Servisní pojišťovna neevidovala žádné půjčky nebo zálohy poskytnuté členům představenstva a dozorčí rady a žádné záruky vydané za členy představenstva a dozorčí rady.

Osobami s řídicí pravomocí jsou členové představenstva a členové dozorčí rady.

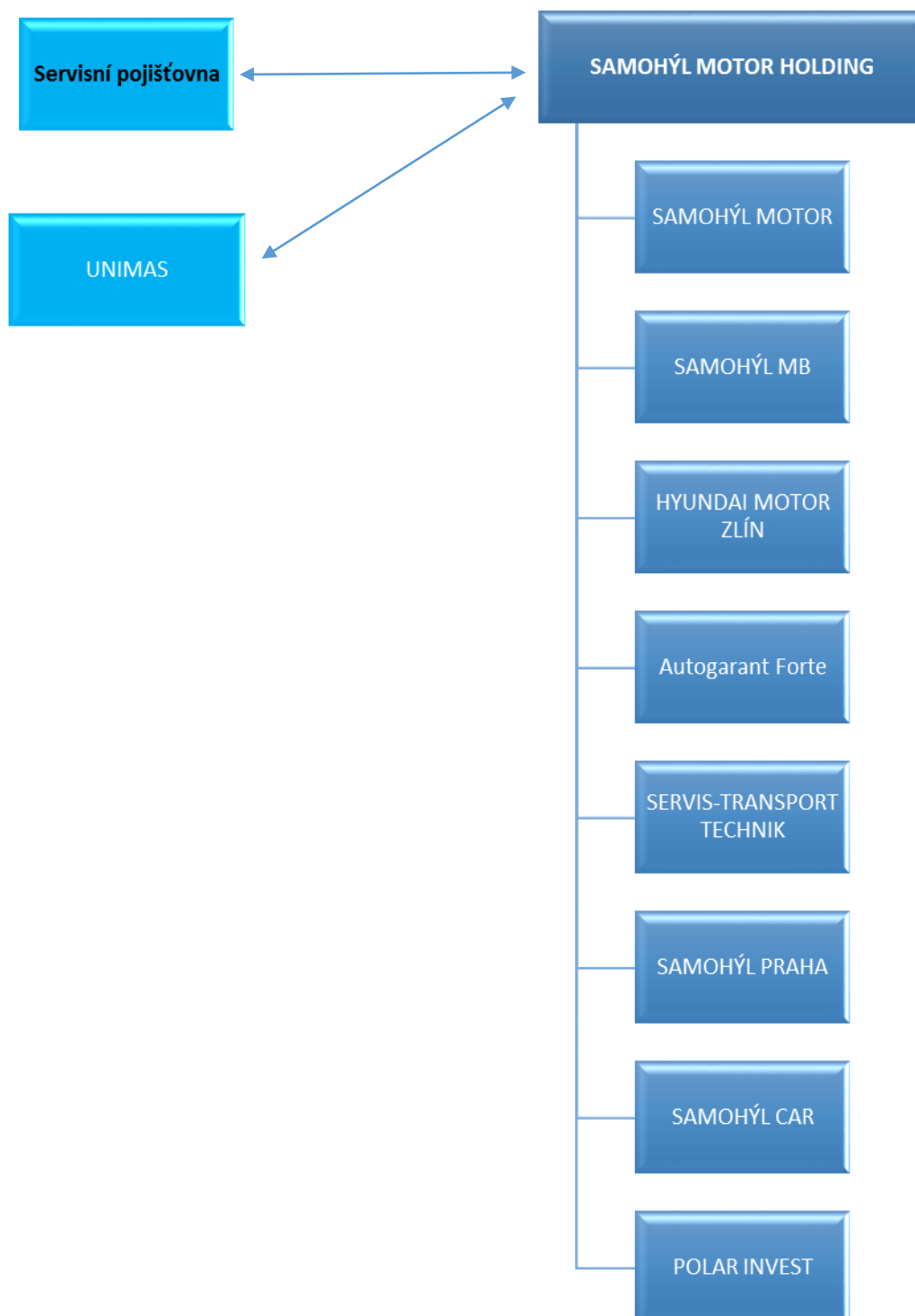
Údaje o složení akcionářů:

Akcionáři a podíl na hlasovacích právech k rozhodnému datu:

JUDr. Ing. Ladislav Samohýl: 98%

Ludmila Samohýlová: 2%

Údaje o struktuře skupiny:



Servisní pojišťovna a.s., - havarijní pojištění motorových vozidel

UNIMAS a.s., makléřská společnost

SAMOHÝL MOTOR HOLDING a.s. - služby ekonomické, organizační, právní a daňové

SAMOHÝL MOTOR a.s., autorizovaný zástupce zn. Škoda

*Společnost **SAMOHÝL MOTOR a.s.** se sloučila fúzí se zanikající společností **SAMOHÝL AUTO a.s.**, se sídlem Zlín, Prštné, třída Tomáše Bati 623, PSČ 763 02, identifikační číslo: 25508211, zapsané v obchodním rejstříku vedeném Krajským soudem v Brně, oddíl B., vložka 2481, a se zanikající společností **SAMOHÝL OLOMOUC a.s.** - člen **SAMOHÝL MOTOR HOLDING**, se sídlem tř. Kosmonautů 846/2, 779 00 Olomouc, IČ: 47974478, zapsaná v obchodním rejstříku vedeném Krajským soudem v Brně, oddíl B, vložka 2591, a přešlo na ni veškeré jmění společnosti **SAMOHÝL AUTO a.s.** a **SAMOHÝL OLOMOUC a.s.** - člen **SAMOHÝL MOTOR HOLDING**. **Zapsáno 31. července 2015.***

*(**SAMOHÝL AUTO a.s.**, autorizovaný zástupce značek VW a Peugeot)*

*(**SAMOHÝL OLOMOUC a.s.**, autorizovaný zástupce VW, Škoda, AUDI)*

SAMOHÝL MB a.s., autorizovaný zástupce Mercedes-Benz, Chrysler, Jeep, Dodge

*Společnost **SAMOHÝL MB a.s.** se sloučila fúzí sloučením se zanikající společností **SAMOHÝL MOTOR F.L.A. a.s.**, se sídlem třída Tomáše Bati 642, Prštné, 763 02 Zlín, identifikační číslo: 25510321, zapsané v obchodním rejstříku vedeném Krajským soudem v Brně, oddíl B., vložka 2505, a přešlo na ni veškeré jmění společnosti **SAMOHÝL MOTOR F.L.A. a.s.***

HYUNDAI MOTOR ZLÍN a.s., autorizovaný zástupce HYUNDAI

Autogarant Forte a.s., autorizovaný zástupce HONDA

SERVIS-TRANSPORT-TECHNIK a.s., kovovýroba, výroba galvanických povrchových úprav,
pronájem nemovitostí, údržba nemovitostí jednotlivých společností

SAMOHÝL PRAHA a.s., společnost připravená pro další rozvoj zastoupení

SAMOHÝL CAR a.s., společnost připravená pro další rozvoj zastoupení

Polar Invest, s.r.o. společnost připravená pro další rozvoj zastoupení

Údaje o činnosti tuzemské pojišťovny včetně finančních ukazatelů k rozhodnému datu:

	Popis	Brutto	Korekce	Netto AKTIVA
	AKTIVA CELKEM			
A.	Pohledávky za upsaný základní kapitál			
B.	Dlouhodobý nehmotný majetek, z toho:	6 019	-4 077	1 941
b)	goodwill			
C.	Investice	98 641		98 641
C.I.	Pozemky a stavby, z toho:	44 590		44 590
C.I.1	Pozemky	2 485		2 485
C.I.2	Stavby	42 105		42 105
a)	provozní investice			
C.II.	Investice v podnikatelských seskupeních			
C.II.1	Podíly v ovládaných osobách			
C.II.2	Dluhové CP vydané ovládanými osobami a zápůjčky a úvěry těmto osobám			
C.II.3	Podíly s podstatným vlivem			
C.II.4	Dluhové CP vydané osobami, ve kt. má úč.jednotka post.vliv, a zápůjčky a úvěry			
C.III.	Jiné investice	54 052		54 052
C.III.1	Akcie a ostatní CP s proměnlivým výnosem, ostatní podíly			
C.III.2	Dluhové CP, v tom:	14 500		14 500
a)	CP oceňované reálnou hodnotou proti účtům nákladů a výnosů			
b)	dluhopisy "OECD" držené do splatnosti	14 500		14 500
c)	ostatní CP držené do splatnosti			
C.III.3.	Investice v investičních sdruženích			
C.III.5.	Ostatní zápůjčky a úvěry			
C.III.6.	Depozita u finančních institucí	38 001		38 001
C.III.7.	Ostatní investice	1 550		1 550
C.IV.	Depozita při aktivním zajištění			
	Investice životního pojištění, je-li nositelem investičního rizika pojistník			
D.	Dlužníci	39 154	-417	38 736
E.I.	Pohledávky z operací přímého pojištění	4 077	-417	3 660
1.	Pojistníci	4 069	-417	3 651
2.	Pojišťovací zprostředkovatelé	9		9
a)	pohledávky za ovládanými osobami			
b)	pohledávky za osobami, ve kterých má účetní jednotka podstatný vliv			
E.II.	Pohledávky z operací zajištění			
a)	pohledávky za ovládanými osobami			
b)	pohledávky za osobami, ve kterých má účetní jednotka podstatný vliv			
E.III.	Ostatní pohledávky	35 077		35 077
a)	pohledávky za ovládanými osobami			
b)	pohledávky za osobami, ve kterých má účetní jednotka podstatný vliv			
F.	Ostatní aktiva	2 557	-519	2 038
F.I.	Dlouhodobý hmotný majetek, jiný než maj. uvedený v položce "C.I.Pozemky a stavby"	1 764	-519	1 245
F.II.	Hotovost na účtech u fin.institucí a hotovost v pokladně	793		793
F.IV.	Jiná aktiva			
G.	Přechodné účty aktiv	570		570
G.I.	Naběhlé úroky a nájemné			
G.II.	Odložené pořizovací náklady na poj.smlouvy, v tom odděleně:	415		415
a)	v životním pojištění			
b)	v neživotním pojištění	415		415
G.III.	Ostatní přechodné účty aktiv, z toho:	156		156
a)	a) dohodné položky aktivní	78		78
	AKTIVA CELKEM	146 941	-5 013	141 928

INFORMACE O POJIŠŤOVNĚ PODLE § 82 ODSŤ. 7 ZÁKONA Č. 277/2009 SB., O POJIŠŤOVNICTVÍ (ZPOJ), V SOULADU S USTANOVENÍM §§ 29 AŽ 31 VYHLÁŠKY ČESKÉ NÁRODNÍ BANKY Č. 434/2009 SB., KTEROU SE PROVÁDĚJÍ NĚKTERÁ USTANOVENÍ ZÁKONA O POJIŠŤOVNICTVÍ (VYHLÁŠKA).

	Popis	Brutto PASIVA	Korekce	Netto PASIVA
A.	Vlastní kapitál			125 626
A. I.	Základní kapitál z toho:			90 000
a)	změny základního kapitálu			
A. II.	Emisní ážio			
A. III.	Rezervní fond na nové ocenění			
A. IV.	Ostatní kapitálové fondy			-7 267
A. V.	Rezervní fond a ostatní fondy ze zisku			5 510
A. VI.	Neroz. zisk min úč. obd. nebo neuhr. ztrát. min úč. období			33 919
A. VII.	Zisk nebo ztr. běž. úč. období			3 464
B.	Podřízená pasiva			
C.	Technické rezervy	8 990	96	8 894
C.1.	Rezerva na nezasloužené pojistné:	4 354	96	4 258
a)	hrubá výše	4 354		4 258
b)	hodnota zajištění (-)		96	
C.2.	Rezerva na životní pojištění:			
a)	hrubá výše			
b)	hodnota zajištění (-)			
C.3.	Rezerva na pojistná plnění nevyřízených pojistných událostí:	4 636		4 636
a)	hrubá výše			
b)	hodnota zajištění (-)			
4.	Rezerva na bonusy a slevy			
a)	hrubá výše			
b)	hodnota zajištění (-)			
6.	Ostatní technické rezervy:			
a)	hrubá výše			
b)	hodnota zajištění (-)			
8.	Rezerva pojistného neživotních pojištění			
a)	hrubá výše			
b)	podíl zajišťovatelů (-)			
D.	Technické rezervy u životního pojištění, kde jsou nositelem IR pojistníci			
a)	hrubá výše			
b)	hodnota zajištění (-)			
E.	Rezervy			
1.	Rezerva na penzijní a podobné závazky			
2.	Rezerva na daně			
3.	Ostatní rezervy			
F.	Depozita při pasivním zajištění			
G.	Věřitelé			7 408
G. I.	Závazky z operací přímého pojištění			915
a)	ovládaným osobám, a			
b)	osobám, ve kterých má účetní jednotka podstatný vliv			
G. II.	Závazky z operací zajištění			-16
a)	ovládaným osobám, a			
b)	osobám, ve kterých má účetní jednotka podstatný vliv			
G. III.	Závazky z dluhových cenných papírů, z toho:			
a)	směnitelné (konvertibilní) dluhopisy			
G. IV.	Závazky vůči finančním institucím			249
G. V.	Ostatní závazky, z toho:			6 259
a)	daňové závazky a závazky ze soc. zabezpeč.			5 486
G. VI.	Garanční fond Kanceláře			
H.	Přechodné účty pasiv			
H. I.	Výdaje příštích období a výnosy příštích období			
H. II.	Ostatní přechod. účty pasiv, z toho:			
a)	dohadné položky pasivní			
	PASIVA CELKEM			141 928

INFORMACE O POJIŠŤOVNĚ PODLE § 82 ODSŤ. 7 ZÁKONA Č. 277/2009 SB., O POJIŠŤOVNICTVÍ (ZPOJ), V SOULADU S USTANOVENÍM §§ 29 AŽ 31 VYHLÁŠKY ČESKÉ NÁRODNÍ BANKY Č. 434/2009 SB., KTEROU SE PROVÁDĚJÍ NĚKTERÁ USTANOVENÍ ZÁKONA O POJIŠŤOVNICTVÍ (VYHLÁŠKA).

	Popis	Běžné období	Mezisoučet	Výsledek
I.	TECHNICKÝ ÚČET K NEŽIVOTNÍMU POJIŠŤENÍ			
I.1.	Zasloužené pojistné, očištěné od zajištění			
a)	předepsané hrubé pojistné	17 321		
b)	pojistné postoupené zajišťovatelům (-)	380	16 940	
c)	změna stavu hrubé výše rezervny na nezasl. poj. (+/-)	-3 868		
d)	změna stavu rez. na nezasloužené poj., podíl zajišťovatelů (+/-)	-84	-3 784	20 724
I.2.	Převedené výnosy z investic z Netech. účtu (položka III. 6.)			
I.3.	Ostatní technické výnosy očištěné od zajištění			16
I.4.	Náklady na pojistná plnění, očištěné od zajištění:			
a)	náklady na pojistná plnění:			
aa)	hrubá výše	6 977		
bb)	podíl zajišťovatelů (-)		6 977	
b)	změna stavu rezervy na pojistná plnění:			
aa)	hrubá výše	542		
bb)	podíl zajišťovatelů (-)		542	7 519
I.5.	Změny stavu ostatních technických rezerv, očištěné od zajištění (+/-)			-7
I.6.	Bonusy a slevy očištěné od zajištění			380
I.7.	Čistá výše provozních nákladů:			
a)	pořizovací náklady na pojistné smlouvy		901	
b)	změna stavu časově rozlišených pořizovacích nákladů (+/-)			
c)	správní režie		8 804	
d)	provize od zajišťovatelů a podíly na ziscích (-)			9 705
I.8.	Ostatní technické náklady, očištěné od zajištění			214
I.10.	Mezisoučet, zůst. (výsledek) Technic. účtu k neživot. poj. (položka III. 1)			2 929
II.	TECHNICKÝ ÚČET K ŽIVOTNÍMU POJIŠŤENÍ			
1.	Zasloužené pojistné, očištěné od zajištění:			
a)	předepsané hrubé pojistné			
b)	pojistné postoupené zajišťovatelům (-)			
c)	změna stavu rezervy na nezasl. pojistné, očištěná od zajištění (+/-)			
2.	Výnosy z investic:			
a)	výnosy z podílů ze zvl. uvedením těch, kt. pocházejí z ovlád. osob			
b)	výnosy z ost. investic, se zvl. uved. těch, kt. poch. z ovl. os.			
aa)	výnosy z pozemků a staveb			
bb)	výnosy z ostatních investic			
c)	změny hodnoty investic			
d)	výnosy z realizace investic			
3.	Přírůstky hodnoty investic			
4.	Ostatní technické výnosy, očištěné od zajištění			
5.	Náklady na pojistná plnění, očištěné od zajištění:			
a)	náklady na poj. plnění:			
aa)	hrubá výše			
bb)	podíl zajišťovatelů (-)			
b)	změna stavu rezervy na pojist. plnění (+/-):			
aa)	hrubá výše			
bb)	podíl zajišťovatelů (-)			
6.	Změna stavu ost. tech. rezerv, očištěná od zajištění (+/-):			
a)	rezervy v životním pojištění			
aa)	hrubá výše			
bb)	podíl zajišťovatelů (-)			
b)	ost. tech. rezerv, očištěné od zajištění			
7.	Bonusy a slevy, očištěné od zajištění			
8.	Čistá výše provozních nákladů:			
a)	pořizovací náklady na pojistné smlouvy			
b)	změna stavu časově rozlišených pořiz. nákl. (+/-)			
c)	správní režie			
d)	provize od zajišťovatelů a podíly na ziscích (-)			
9.	Náklady na investice			
a)	náklady na správu investic, včetně úroků			
b)	změna hodnoty investic			
c)	náklady spojené s realizací investic			
10.	Úbytky hodnoty investic			
11.	Ostatní tech. náklady, očištěné od zajištění			
12.	Převod výnosů z investic na Netech. účet (polož. III. 4.)			
13.	Mezisoučet, zůstatek (výsledek) Tech. účtu k živ. pojiš. (položka III. 2)			

Předmět podnikání zapsaný v obchodním rejstříku od 4.6.2002:

Provozování pojišťovací činnosti a činnosti související

Žádné činnosti pojišťovny nebyly Českou národní bankou omezeny ani pozastaveny.

Deriváty za účelem zajišťování a/nebo za účelem obchodování nejsou sjednány.

Poměrové ukazatele pojišťovny k rozhodnému datu:

Disponibilní míra solventnosti k 31.12.2015	121 758
Požadovaná míra solventnosti	90 000
Výše garančního fondu	90 000
Poměr disponibilní míry solventnosti a požadované míry solventnosti	1,3527
Poměr výše garančního fondu a součtu položek podle § 18	0,7392

Ukazatel upravené míry solventnosti se na Servisní pojišťovnu a.s. nevztahuje.

Rentabilita průměrných aktiv ROAA 100*Zisk nebo ztráta za účetní období/Aktiva celkem	2,76%
Rentabilita průměrného vlastního kapitálu ROAE 100*Zisk nebo ztráta za účetní období/Vlastní kapitál	3,10%
Combined ratio v neživotním pojištění 100%*(náklady na pojistná plnění, včetně změny stavu rezervy na pojistná plnění, očištěných od zajištění+čistá výše provozních nákladů)* /zasloužené pojistné, očištěné od zajištění	68,50%