



## **ČTVRTLETNÍ ZPRÁVA: ZA 1. ČTVRTLETÍ 2015**

## Charakteristika Společnosti:

### Základní informace o Společnosti:

Obchodní firma: **Servisní pojišťovna, a.s.**

Právní forma: **akciová společnost**

Sídlo společnosti: **Tř. T. Bati 532, 763 02 Zlín – Louky**

Identifikační číslo: **253 45 150**

Daňové identifikační číslo: **CZ25345150**

Datum zápisu do obchodního rejstříku: **18. 7. 1997**

Datum a účel poslední změny v obchodním rejstříku: **3. 9. 2013 zápis člena představenstva p. Martina Samohýla**

Základní kapitál: **90 000 000,-Kč**

Splaceno: **100%**

**Obsah:**

- 1. Charakteristika Společnosti**
- 2. Organizační struktura**
- 3. Orgány pojišťovny**
- 4. Grafické znázornění skupiny**
- 5. Finanční údaje o činnosti společnosti**

## Předmět činnosti Pojišťovny:

### Předmět podnikání zapsaný v obchodním rejstříku:

Provozování pojišťovací činnosti a činnosti související.

### Předmět činností skutečně vykonávaných:

Provozování pojišťovací činnosti – produkt: havarijní pojištění motorových vozidel.

Žádné činnosti pojišťovny nebyly Českou národní bankou omezeny ani pozastaveny.

### Akcie vydané Servisní pojišťovnou, a.s.:

K 31.03.2015 zahrnoval schválený základní kapitál 517 kusů zaknihovaných akcií na jméno v celkové výši 90 000 000 Kč.

Počet akcií a jmenovitá hodnota	500 ks ve jmenovité hodnotě: 100 000 Kč 3 ks ve jmenovité hodnotě: 10 000 000 Kč 9 ks ve jmenovité hodnotě: 1 000 000 Kč 5 ks ve jmenovité hodnotě: 200 000 Kč
---------------------------------	---

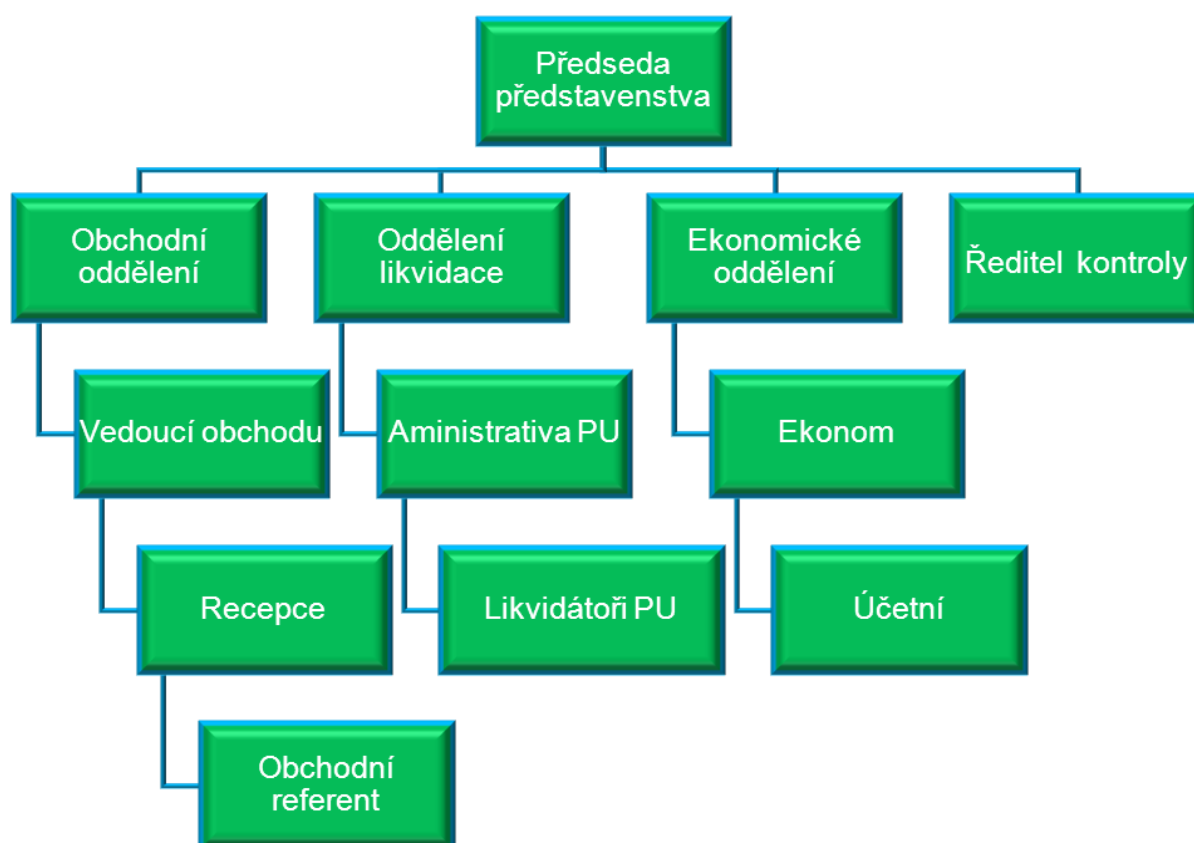
### Údaje o zvýšení základního kapitálu:

- způsob a rozsah zvýšení 90 000 000,- Kč zapsáno 23. 9. 2010  
(původně 50 000 000,- Kč)  
40 000 000,- Kč z nerozděleného zisku
- druh, forma a podoba nových akcií, počet emitovaných akcií, rozsah a lhůta splacení Kmenové akcie na jméno v zaknihované podobě:  
3 ks ve jmenovité hodnotě: 10 000 000 Kč  
9 ks ve jmenovité hodnotě: 1 000 000 Kč  
5 ks ve jmenovité hodnotě: 200 000 Kč  
Základní kapitál zvýšen z nerozděleného zisku, lhůta pro splacení nebyla.

### Organizační složky

Nejsou

## Organizační struktura:



## Orgány Společnosti:

(ke dni zpracování čtvrtletní zprávy)

## PŘEDSTAVENSTVO SPOLEČNOSTI

### **JUDr. Ing. Ladislav Samohýl – předseda představenstva**

Je zakladatelem Servisní pojišťovny, a.s.

V automobilovém průmyslu působí od 1969, kdy pracoval na brigádách v Mladé Boleslavi. V roce 1978 nastoupil jako technik do prodejny „Škoda“ ve Zlíně. V letech 1983 až 1984 pracoval jako automechanik v servisu Škoda Great Britain. Od roku 1988 byl ředitelem Autocentra Gottwaldov. V rodinné firmě SAMOHÝL MOTOR a.s., založené spolu s otcem p. Aloisem Samohýlem, působí od roku 1991. Postupně přebíral její řízení a vybudoval skupinu SAMOHÝL MOTOR HOLDING, která je jedním z největších oficiálních prodejců a servisů automobilů v České republice. Skupina má oficiální zastoupení pro značky: Škoda, VW, Mercedes-Benz, Chrysler, Jeep, Dodge, HONDA, Chevrolet, HYUNDAI.

Do skupiny patří také firma, která se zabývá profesionální renovací historických vozidel.

Roční obrat skupiny činí asi 1,5 miliardy korun a zaměstnává cca 350 lidí. V roce 2011 byl JUDr. Ing. Ladislav Samohýl vyhlášen podnikatelem roku Zlínského kraje.

Členství v orgánech jiných právnických osob:

Autogarant Forte a.s. – předseda představenstva, Polar Invest Asistance, s.r.o. – jednatel, SAMOHÝL AUTO a.s. – předseda představenstva, SAMOHÝL CAR a.s. – předseda představenstva, SAMOHÝL MOTOR HOLDING a.s. – předseda představenstva, SAMOHÝL PRAHA a.s. – předseda představenstva, SAMOHÝL MOTOR a.s. – předseda představenstva, SERVIS-TRANSPORT-TECHNIK a.s. – předseda představenstva, HYUNDAI MOTOR ZLÍN a.s. – předseda představenstva, SAMOHÝL MOTOR F.L.A. a.s. – předseda představenstva, SAMOHÝL MB a.s. – předseda představenstva, SAMOHÝL OLOMOUC a.s. – člen SAMOHÝL MOTOR HOLDING – předseda představenstva

### **Ing. Jiří Sukop – člen představenstva**

Funkci vykonává od 10.12.2003.

V rámci skupiny SAMOHÝL HOLDING působí na pozici finančního a ekonomického ředitele 18let.

Členství v orgánech jiných právnických osob:

REHOS, s.r.o. – jednatel, SAMOHÝL MOTOR HOLDING a.s. – člen dozorčí rady, SAMOHÝL AUTO a.s. – člen představenstva, SAMOHÝL CAR a.s. – člen představenstva, SAMOHÝL PRAHA a.s. – člen dozorčí rady, SAMOHÝL MOTOR a.s. – člen dozorčí rady, SAMOHÝL MB a.s. – člen dozorčí rady, SERVIS-TRANSPORT-TECHNIK a.s. – člen představenstva, HYUNDAI MOTOR ZLÍN a.s. – člen dozorčí rady, Autogarant Forte a.s. – člen dozorčí rady, SAMOHÝL MOTOR F.L.A. a.s. – člen dozorčí rady, SAMOHÝL OLOMOUC a.s. – člen SAMOHÝL MOTOR HOLDING – člen dozorčí rady.

**Martin Samohýl – člen představenstva**

Funkci vykonává od: 3.9.2013

6 let řídil pobočku firmy Autogarant Forte a.s. v Praze na Chodově, od listopadu 2011 je ředitelem SAMOHÝL MOTOR a.s..

Členství v orgánech jiných právnických osob:

Autogarant Forte a.s. – člen představenstva, SAMOHÝL AUTO a.s. – člen představenstva, SAMOHÝL MOTOR HOLDING a.s. – člen představenstva, SAMOHÝL MOTOR a.s. – člen představenstva, SERVIS-TRANSPORT-TECHNIK a.s. – člen představenstva, HYUNDAI MOTOR ZLÍN a.s. – člen představenstva, SAMOHÝL MB a.s. – člen představenstva, SAMOHÝL OLOMOUC a.s. – člen SAMOHÝL MOTOR HOLDING – člen představenstva, UNIMAS a.s. – předseda dozorčí rady, SAMOHÝL MOTOR F.L.A. – člen představenstva, SAMOHÝL CAR a.s. – člen představenstva, Samohýl Motosport s.r.o. – jednatel.

## **DOZORČÍ RADA**

**Mgr. Helena Machálková – předseda dozorčí rady**

Funkci vykonává od 18.7.1997

Vlastní advokátní kancelář. Má zkušenosti jako správce konkursní podstaty.

Členství v orgánech jiných právnických osob:

SAMOHÝL AUTO a.s. – předseda dozorčí rady, SAMOHÝL CAR a.s. – předseda dozorčí rady, SAMOHÝL MOTOR HOLDING a.s. – předseda dozorčí rady, SAMOHÝL PRAHA a.s. – předseda dozorčí rady, SAMOHÝL MOTOR a.s. – předseda dozorčí rady, SAMOHÝL MB a.s. – předseda dozorčí rady, SERVIS-TRANSPORT-TECHNIK a.s. – předseda dozorčí rady, HYUNDAI MOTOR ZLÍN a.s. – předseda dozorčí rady, Autogarant Forte a.s. – předseda dozorčí rady, SAMOHÝL MOTOR F.L.A. a.s. – předseda dozorčí rady, SAMOHÝL OLOMOUC a.s. – člen SAMOHÝL MOTOR HOLDING – předsedkyně dozorčí rady.

**Radmila Jašová – členka dozorčí rady**

Funkci vykonává od 4.10.2000

Od roku 1994 působí ve vlastní účetní firmě ECCODAT s.r.o., od r. 2000 je daňovým poradcem a členkou Komory daňových poradců České republiky.

Členství v orgánech jiných právnických osob:

ECCODAT, spol. s r.o. – jednatel, Viburnum, o.p.s. – členka dozorčí rady, SAMOHÝL MOTOR HOLDING a.s. – členka dozorčí rady, AGENTURA OSMA a.s. – členka dozorčí rady, Autogarant Forte a.s. – členka dozorčí rady, SAMOHÝL OLOMOUC a.s. – člen SAMOHÝL MOTOR HOLDING – člen dozorčí rady, SERVIS-TRANSPORT-TECHNIK a.s. – člen dozorčí rady.

## **8 I Servisní pojišťovna, a.s. - Čtvrtletní zpráva: za 1. čtvrtletí 2015**

### **Antonín Macháček – člen dozorčí rady**

Funkci vykonává od 10.12.2003

Cca 10 let působil jako ředitel AVAVER Vlčnov (autorizovaný prodejce značky Škoda a VW). 7 let působil jako zástupce ředitele firmy SAMOHÝL MOTOR a.s. Od r. 2004 je ředitelem firmy SAMOHÝL AUTO a.s.

Členství v orgánech jiných právnických osob:

SAMOHÝL PRAHA a.s. – člen představenstva, SAMOHÝL AUTO a.s. – člen dozorčí rady,  
SAMOHÝL CAR a.s. – člen dozorčí rady, SAMOHÝL OLOMOUC a.s. – člen SAMOHÝL MOTOR HOLDING – člen představenstva.

**K 31.03.2015 Společnost neevidovala žádné půjčky nebo zálohy poskytnuté členům představenstva a dozorčí rady a žádné záruky vydané za členy představenstva a dozorčí rady.**

**Osobami s řídicí pravomocí jsou členové představenstva a členové dozorčí rady.**

**Informace o osobách, které jsou ovládajícími osobami Servisní pojišťovny a.s. ovládající osobou je JUDr. Ing. Ladislav Samohýl**

**Ve vztahu k Servisní pojišťovně a.s. neexistuje žádná ovládaná osoba.**

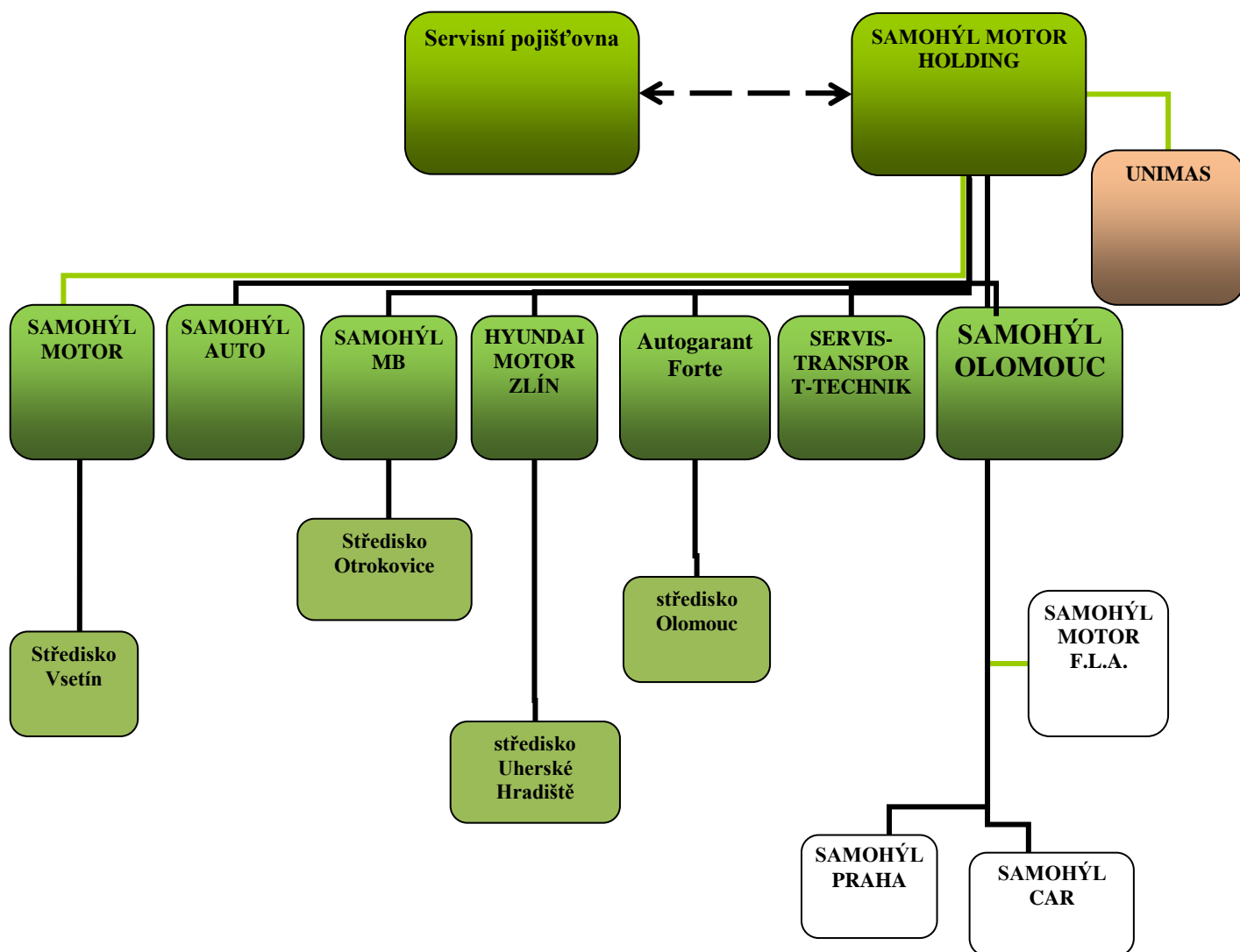
**Akcionáři a podíl na hlasovacích právech k 31.03.2015:**

JUDr. Ing. Ladislav Samohýl: 98%

Ludmila Samohýlová: 2%



## Grafické znázornění skupiny



## 10 | Servisní pojišťovna, a.s. - Čtvrtletní zpráva: za 1. čtvrtletí 2015

### Legenda:

**Servisní pojišťovna a.s.**, specializuje se na havarijní pojištění motorových vozidel

**SAMOHÝL MOTOR HOLDING a.s.**, poskytuje služby ekonomické, organizační, právní a daňové jednotlivým společnostem

**SAMOHÝL MOTOR a.s.**, autorizovaný zástupce Škody Mladá Boleslav

**SAMOHÝL AUTO a.s.**, autorizovaný zástupce VW a Peugeot

**SAMOHÝL MB a.s.**, autorizovaný zástupce Mercedes-Benz, Chrysler, Jeep, Dodge

**HYUNDAI MOTOR ZLÍN a.s.**, autorizovaný zástupce HYUNDAI

**Autogarant Forte a.s.**, autorizovaný zástupce HONDA, Chevrolet

**SAMOHÝL OLOMOUC a.s.**, autorizovaný zástupce VW, Škoda, AUDI

**SERVIS-TRANSPORT-TECHNIK a.s.**, kovovýroba, výroba galvanických povrchových úprav, pronájem nemovitostí, údržba nemovitostí jednotlivých společností

**UNIMAS a.s.**, makléřská společnost

**SAMOHÝL PRAHA a.s.**, společnost připravená pro další rozvoj zastoupení

**SAMOHÝL CAR a.s.**, společnost připravená pro další rozvoj zastoupení

**SAMOHÝL MOTOR F.L.A. a.s.**, společnost připravená pro další rozvoj zastoupení

## Finanční údaje o činnosti společnosti

## ROZVAHA ÚDAJE k 31.03.2015 (v tis. Kč)

	<b>AKTIVA</b>	brutto	korekce	netto	minulé období netto
		1	2	3	4
A.	Pohledávky za upsaný základní kapitál				
B.	Dlouhodobý nehmotný majetek, z toho:	4077	4077		
	a) zřizovací výdaje				
	b) goodwill				
C.	Finanční umístění (investice)	106636		106636	111391
C.I.	Pozemky a stavby, z toho:	44153		44153	44153
C.I.1.	Pozemky	2204		2204	2204
C.I.2.	Stavby	41949		41949	41949
	a) provozní investice				
C.II.	Finanční umístění v podnikatelských seskupeních				
C.II.1.	Podíly v ovládaných osobách				
C.II.2.	Dluhové cenné papíry vydané ovládanými osobami a zápůjčky a úvěry těmto osobám				
C.II.3.	Podíly s podstatným vlivem				
C.II.4.	Dluhové cenné papíry vydané osobami, ve kterých má účetní jednotka podstatný vliv, a zápůjčky a úvěry těmto osobám				
C.III.	Jiná finanční umístění	62483		62483	67238
C.III.1.	Akcie a ostatní cenné papíry s proměnlivým výnosem, ostatní podíly				
C.III.2.	Dluhové cenné papíry, v tom:	21577		21577	21606
	a) cenné papíry oceňované reálnou hodnotou proti účtům nákladů a výnosů				
	b) dluhopisy "OECD" držené do splatnosti	21577		21577	21606
	c) ostatní cenné papíry držené do splatnosti				
C.III.3.	Finanční umístění v investičních sdruženích				
C.III.5.	Ostatní zápůjčky a úvěry				
C.III.6.	Depozita u finančních institucí	39356		39356	44082
C.III.7.	Ostatní finanční umístění	1550		1550	1550
C.IV.	Depozita při aktivním zajištění				
D.	Finanční umístění životního pojištění, je-li nositelem investičního rizika pojistník				
E.	Dlužníci	27046	861	26185	24819
E.I.	Pohledávky z operací přímého pojištění	3629	861	2768	3613
	a) pohledávky za ovládanými osobami				
	b) pohledávky za osobami, ve kterých má účetní jednotka podstatný vliv				
E.I.1.	pojistníci	3594	861	2733	3599
E.I.2.	pojišťovací zprostředkovatelé	35		35	14
E.II.	Pohledávky z operací zajištění				
	a) pohledávky za ovládanými osobami				
	b) pohledávky za osobami, ve kterých má účetní jednotka podstatný vliv				
E.III.	Ostatní pohledávky	23417		23417	21206
	a) pohledávky za ovládanými osobami				

## 12 I Servisní pojišťovna, a.s. - Čtvrtletní zpráva: za 1. čtvrtletí 2015

	<b>AKTIVA</b>	brutto	korekce	netto	minulé období netto
		1	2	3	4
	b) pohledávky za osobami, ve kterých má účetní jednotka podstatný vliv				
F.	Ostatní aktiva	7748	1160	6588	4972
F.I.	Dlouhodobý hmotný majetek, jiný než majetek uváděný v položce "C.I. Pozemky a stavby" a zásoby	1229	1160	69	79
F.II.	Hotovost na účtech u finančních institucí a hotovost v pokladně	5339		5339	3713
F.IV.	Jiná aktiva	1180		1180	1180
G.	Přechodné účty aktiv	1537		1537	2372
G.I.	Naběhlé úroky a nájemné	387		387	387
G.II.	Odložené pořizovací náklady na pojistné smlouvy, v tom odděleně:	791		791	1524
	a) v životním pojištění				
	b) v neživotním pojištění	791		791	1524
G.III.	Ostatní přechodné účty aktiv, z toho:	359		359	461
	a) dohadné položky aktivní	329		329	329
	<b>AKTIVA CELKEM</b>	<b>147044</b>	<b>6098</b>	<b>140946</b>	<b>143554</b>

### 13 I Servisní pojišťovna, a.s. - Čtvrtletní zpráva: za 1. čtvrtletí 2015

PASIVA		brutto	korekce	netto	minulé období netto
		1	2	3	4
A.	Vlastní kapitál			117718	115169
A.I.	Základní kapitál, z toho:			90000	90000
	a) změny základního kapitálu				
A.II.	Emisní ážio				
A.III.	Rezervní fond na nové ocenění				
A.IV.	Ostatní kapitálové fondy			-7864	-7836
A.V.	Rezervní fond a ostatní fondy ze zisku			5510	5510
A.VI.	Nerozdělený zisk minulých účetních období nebo neuhrazená ztráta minulých účetních období			27495	25091
A.VII.	Zisk nebo ztráta běžného účetního období			2577	2404
B.	Podřízená pasiva				
C.	Technické rezervy	16794	238	16556	20541
C.1.	Rezerva na nezasloužené pojistné:	5918	238	5680	10776
	a) hrubá výše	5918		5680	10776
	b) podíl zajišťovatelů (-)		238		
C.2.	Rezerva pojistného životních pojištění:				
	a) hrubá výše				
	b) podíl zajišťovatelů (-)				
C.3.	Rezerva na pojistná plnění:	10859		10859	9748
	a) hrubá výše	10859		10859	9748
	b) podíl zajišťovatelů (-)				
C.4.	Rezerva na prémie a slevy:	17		17	17
	a) hrubá výše	17		17	17
	b) podíl zajišťovatelů (-)				
C.5.	Vyrovnávací rezerva				
C.6.	Ostatní technické rezervy:				
	a) hrubá výše				
	b) podíl zajišťovatelů (-)				
C.7.	Rezerva na splnění závazků z použité technické úrokové míry a ostatních početních parametrů				
	a) hrubá výše				
	b) podíl zajišťovatelů (-)				
C.8.	Rezerva pojistného neživotních pojištění:				
	a) hrubá výše				
	b) podíl zajišťovatelů (-)				
C.9.	Rezerva na závazky Kanceláře:				
	a) hrubá výše				
	b) podíl zajišťovatelů (-)				
D.	Technická rezerva na životní pojištění, je-li nositelem investičního rizika pojistník				
	a) hrubá výše				
	b) podíl zajišťovatelů (-)				
E.	Rezervy				
E.1.	Rezerva na důchody a podobné závazky				
E.2.	Rezerva na daně				
E.3.	Ostatní rezervy				
F.	Depozita při pasivním zajištění				
G.	Věřitelé			6651	710
G.I.	Závazky z operací přímého pojištění			1083	1130
	Pasiva celkem			140946	143554
	a) závazky vůči ovládaným osobám				

14 I Servisní pojišťovna, a.s. - Čtvrtletní zpráva: za 1. čtvrtletí 2015

P A S I V A		brutto	korekce	netto	minulé období netto
		1	2	3	4
	b) závazky vůči osobám, ve kterých má účetní jednotka podstatný vliv				
G.II.	Závazky z operací zajištění			175	0
	a) závazky vůči ovládaným osobám				
	b) závazky vůči osobám, ve kterých má účetní jednotka podstatný vliv				
G.III.	Závazky z dluhových cenných papírů, z toho:				
	a) směnitelné (konvertibilní) výpůjčky				
	aa) závazky vůči ovládaným osobám				
	ab) závazky vůči osobám, ve kterých má účetní jednotka podstatný vliv				
G.IV.	Závazky vůči finančním institucím				
	a) závazky vůči ovládaným osobám				
	b) závazky vůči osobám, ve kterých má účetní jednotka podstatný vliv				
G.V.	Ostatní závazky, z toho:			5393	6580
	a) daňové závazky a závazky ze sociálního zabezpečení			5031	4998
	aa) ostatní závazky vůči ovládaným osobám				
	ab) ostatní závazky vůči osobám, ve kterých má účetní jednotka podstatný vliv				
G.VI.	Garanční fond Kanceláře				
G.VII.	Fond zábrany škod				
H.	Přechodné účty pasiv			21	134
H.I.	Výdaje příštích období a výnosy příštích období				107
H.II.	Ostatní přechodné účty pasiv, z toho:			21	27
	a) dohadné položky pasivní			21	27

## VÝKAZ ZISKŮ A ZTRÁT ÚDAJE k 31.03.2015 (v tis Kč)

	Název položky	minulé účetní období - výsledek	běžné účetní období - základna	běžné účetní období - mezisoučet	běžné účetní období - výsledek
		1	2	3	4
I.	Technický účet k neživotnímu pojištění				
I.1.	Zasloužené pojistné, očištěné od zajištění:				
	a) předepsané hrubé pojistné		6427		
	b) pojistné postoupené zajišťovatelům (-)		174	6253	
	c) změna stavu hrubé výše rezervy na nezasloužené pojistné (+/-)		-5327		
	d) změna stavu rezervy na nezasloužené pojistné, podíl zajišťovatelů (+/-)	40768	-232	-6153	11348
I.2.	Převedené výnosy z finančního umístění (investic) z Netechnického účtu (položka III.6.)	271			
I.3.	Ostatní technické výnosy, očištěné od zajištění	112			17
I.4.	Náklady na pojistná plnění, očištěné od zajištění:				
	a) náklady na pojistná plnění:				
	aa) hrubá výše		3323		
	bb) podíl zajišťovatelů (-)			3323	
	b) změna stavu rezervy na pojistná plnění:				
	aa) hrubá výše		1110		
	bb) podíl zajišťovatelů (-)	22655		1110	4433
I.5.	Změna stavu ostatních technických rezerv, očištěné od zajištění (+/-)	-55			
I.6.	Prémie a slevy, očištěné od zajištění	936			176
I.7.	Čistá výše provozních nákladů:				
	a) pořizovací náklady na pojistné smlouvy			108	
	b) změna stavu časově rozlišených pořizovacích nákladů (+/-)				
	c) správní režie			4075	
	d) provize od zajišťovatelů a podílů na ziscích (-)	16832			4183
I.8.	Ostatní technické náklady, očištěné od zajištění	245			
I.9.	Změna stavu vyrovnávací rezervy (+/-)				
I.10.	Mezisoučet, zůstatek (výsledek) Technického účtu k neživotnímu pojištění (položka III.1.)	717			2573
II.	Technický účet k životnímu pojištění				
II.1.	Zasloužené pojistné, očištěné od zajištění:				
	a) předepsané hrubé pojistné				
	b) pojistné postoupené zajišťovatelům (-)				
	c) změna stavu rezervy na nezasloužené pojistné, očištěná od zajištění (+/-)				
II.2.	Výnosy z finančního umístění (investic):				
	a) výnosy z podílů se zvláštním uvedením těch, které pocházejí z ovládaných osob				
	b) výnosy z ostatního finančního umístění (investic), se zvláštním uvedením těch, které pocházejí z ovládaných osob, v tom:				
	aa) výnosy z pozemků a staveb				
	bb) výnosy z ostatních investic				
	c) změny hodnoty finančního umístění (investic)				

16 I Servisní pojišťovna, a.s. - Čtvrtletní zpráva: za 1. čtvrtletí 2015

	Název položky	minulé účetní období - výsledek	běžné účetní období - základna	běžné účetní období - mezisoučet	běžné účetní období - výsledek
		1	2	3	4
	d) výnosy z realizace finančního umístění (investic)				
II.3.	Přirůstky hodnoty finančního umístění (investic)				
II.4.	Ostatní technické výnosy, očištěné od zajištění				
II.5.	Naklady na pojistná plnění, očištěné od zajištění:				
	a) náklady na pojistná plnění:				
	aa) hrubá výše				
	bb) podíl zajišťovatelů (-)				
	b) změna stavu rezervy na pojistná plnění:				
	aa) hrubá výše				
	bb) podíl zajišťovatelů (-)				
II.6.	Změna stavu ostatních technických rezerv, očištěná od zajištění (+/-):				
	a) rezervy v životním pojištění:				
	aa) hrubá výše				
	bb) podíl zajišťovatelů (-)				
	b) ostatní technické rezervy, očištěné od zajištění				
II.7.	Premie a slevy, očištěné od zajištění				
II.8.	Čistá výše provozních nákladů:				
	a) pořizovací náklady na pojistné smlouvy				
	b) změna stavu časově rozlišených pořizovacích nákladů				
	c) správní režie				
	d) provize od zajišťovatelů a podíly na ziscích (-)				
II.9.	Naklady na finanční umístění (investice):				
	a) náklady na správu finančního umístění (investic), včetně úroků				
	b) změna hodnoty finančního umístění (investic)				
	c) náklady spojené s realizací finančního umístění (investic)				
II.10.	Úbtky hodnoty finančního umístění (investic)				
II.11.	Ostatní technické náklady, očištěné od zajištění				
II.12.	Převod výnosů z finančního umístění (investic) na Netechnický účet (položka III.4.)				
II.13.	Mezisoučet, zůstatek (výsledek) Technického účtu k životnímu pojištění (položka III.2.)				
III.	Netechnický účet				
III.1.	Výsledek Technického účtu k neživotnímu pojištění (položka I.10.)	717			2573
III.2.	Výsledek Technického účtu k životnímu pojištění (položka II.13.)				
III.3.	Výnosy z finančního umístění (investic):				
	a) výnosy z podílů se zvláštním uvedením těch, které pocházejí z ovládaných osob				
	b) výnosy z ostatního finančního umístění (investic), se zvláštním uvedením těch, které pocházejí z ovládaných osob, v tom:				
	ab) výnosy z pozemků a staveb		450		
	bb) výnosy z ostatních investic		4	454	
	c) změny hodnoty finančního umístění (investic)				
	d) výnosy z realizace finančního umístění (investic)	5437			
III.4.	Převedené výnosy finančního umístění (investic) z Technického účtu k životnímu pojištění (položka II.12.)				
III.5.	Naklady na finanční umístění (investic):				
	a) náklady na správu finančního umístění (investic), včetně úroků			436	
	b) změny hodnoty finančního umístění (investic)				



## 17 I Servisní pojišťovna, a.s. - Čtvrtletní zpráva: za 1. čtvrtletí 2015

	Název položky	minulé účetní období - výsledek	běžné účetní období - základna	běžné účetní období - mezisoučet	běžné účetní období - výsledek
		1	2	3	4
III.7.	Ostatní výnosy	1296			101
III.8.	Ostatní náklady	355			115
III.9.	Daň z příjmů z běžné činnosti				
III.10.	Zisk nebo ztráta z běžné činnosti po zdanění	2479			2577
III.11.	Mimořádné náklady				
III.12.	Mimořádné výnosy				
III.13.	Mimořádný zisk nebo ztráta				
III.14.	Daň z příjmů z mimořádné činnosti				
III.15.	Ostatní daně neuvedené v předcházejících položkách	75			
III.16.	Zisk nebo ztráta za účetní období	2404			2577

**Servisní pojišťovna a.s. nemá sjednány žádné deriváty.**

### **Upravená míra solventnosti:**

Servisní pojišťovna a.s. ani její ovládací osoba nepodléhá povinnosti dodržovat upravenou míru solventnosti.

### **Ukazatele solventnosti pro neživotní pojištění k 31.12.2014 (v tis. Kč):**

Disponibilní míra solventnosti	115 170
Požadovaná míra solventnosti	90 000
Výše garančního fondu	90 000
Poměr disponibilní míry solventnosti a požadované míry solventnosti	1,28
Poměr výše garančního fondu a součtu položek podle § 18	0,78

Ukazatel upravené míry solventnosti se na Servisní pojišťovnu a.s. nevztahuje.

### **Poměrové ukazatele k 31.03.2015:**

Rentabilita průměrných aktiv ROAA	1,80%
Rentabilita průměrného vlastního kapitálu ROE	2,10%
„Combined ratio“ v neživotním pojištění	75,90%