



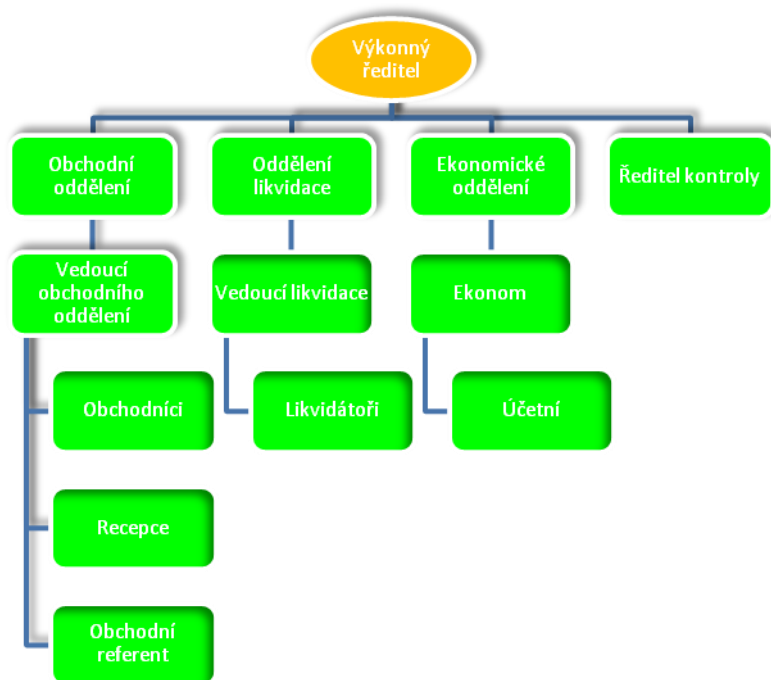
**Zveřejňované údaje a výsledky pojišťovny
k 30.9.2013 dle vyhlášky 434/2009 Sb.**

Zveřejňované údaje a výsledky pojišťovny k 30.9.2013 dle vyhlášky 434/2009 Sb.

Obchodní firma:	Servisní pojišťovna a.s.	
Právní forma:	Akciová společnost	
Adresa sídla:	Tř. T. Bati 532, 763 02 Zlín – Louky	
IČ:	25345150	
Datum zápisu pojišťovny do obchodního rejstříku	18.7.1997	
Datum zápisu poslední změny do obchodního rejstříku a účel poslední změny	27.9.2012	Vymazání člena představenstva p. Aloise Samohýla.. U ostatních členů představenstva a předsedy představenstva jejich vymazání a nové zapsání z důvodu jejich opětovného vzniku členství a funkce v představenstvu a totéž u dozorčí rady.
Výše základního kapitálu zapsaného v obchodním rejstříku	90.000.000,-- Kč	
Výše splaceného základního kapitálu	90.000.000,--	
Druh akcií	Kmenové	
Forma akcií	Na jméno	
Podoba akcií	Zaknihované	
Počet akcií a jmenovitá hodnota	500 ks jm. hod. 100.000,- 3 ks jm. hod. 10.000.000,- 9 ks jm. hod. 1.000.000,- 5 ks jm. hod. 200.000,-	
Vlastní akcie, zatímní listy a jiné účastnické cenné papíry	Pojišťovna tyto cenné papíry nevlastní.	
Údaje o zvýšení základního kapitálu: 1. způsob a rozsah zvýšení 2. druh, forma a podoba nových akcií, počet emitovaných akcií, rozsah a lhůta splacení	Zapsáno 23.9.2010 40.000.000,-- Kč z nerozděleného zisku Kmenové akcie na jméno v zaknihované podobě 3 ks jm. hod. 10.000.000,- 9 ks jm. hod. 1.000.000,- 5 ks jm. hod. 200.000,- Základní kapitál zvýšen z nerozděleného zisku, lhůta pro splacení tedy nebyla.	O zvýšení bylo rozhodnuto 24.6.2010. Do té doby byl základní kapitál od založení společnosti 50.000.000,-- Kč.
Organizační složky	Pojišťovna nemá	
Přepočtený stav zaměstnanců	20 20	K 30.9.2013 K 30.6.2013

	19	K 31.3.2013
	19	K 31.12.2012

Organizační struktura:



Představenstvo

JUDr. Ing. Ladislav Samohýl – předseda představenstva

Funkci vykonává od 18.7.1997

Dosavadní zkušenosti a kvalifikační předpoklady pro výkon funkce:

JUDr. Ing. Samohýl od roku 1989 vybudoval rozsáhlou síť autosalonů v České republice a má bohaté zkušenosti s řízením obchodních společností zabývajících se nákupem a prodejem motorových vozidel. Jedná se o jednoho z nejvýznamnějších podnikatelů v této oblasti v České republice. Je významným sběratelem automobilových veteránů. Má právní a ekonomické vzdělání a zkušenost s řízením pojišťovny od roku 1997. Je zakladatelem Servisní pojišťovny a.s.

JUDr. Ing. Ladislav Samohýl byl vyhlášen podnikatelem roku 2011 Zlínského kraje.

Členství v orgánech jiných právnických osob:

- Autogarant Forte a.s. – předseda představenstva
- Polar Invest Asistance, s.r.o. – jednatel
- SAMOHÝL AUTO a.s. – předseda představenstva
- SAMOHÝL CAR a.s. – předseda představenstva
- SAMOHÝL MOTOR HOLDING a.s. – předseda představenstva
- SAMOHÝL PRAHA a.s. – předseda představenstva
- SAMOHÝL MOTOR ZLÍN a.s. – předseda představenstva
- SERVIS-TRANSPORT-TECHNIK a.s. – předseda představenstva
- HYUNDAI MOTOR ZLÍN a.s. – předseda představenstva

- SAMOHÝL MOTOR F.L.A. a.s. – předseda představenstva
- SAMOHÝL MB a.s. – předseda představenstva
- SAMOHÝL OLOMOUC a.s. – člen SAMOHÝL MOTOR HOLDING – předseda představenstva

Ing. Jiří Sukop – člen představenstva

Funkci vykonává od 10.12.2003

Dosavadní zkušenosti a kvalifikační předpoklady pro výkon funkce:

Ing. Jiří Sukop vystudoval VUT v Brně. Pracoval 3 roky v ZPS Zlín jako vedoucí vnitropodnikového útvaru, dále pracoval 3 roky jako obchodní ředitel společnosti SEP a.s. Hradiště, nyní pracuje 17 let jako ekonomický a finanční ředitel SAMOHÝL MOTOR HOLDING a.s.

Členství v orgánech jiných právnických osob:

- REHOS, s.r.o. – jednatel
- SAMOHÝL MOTOR HOLDING a.s. – člen dozorčí rady
- SAMOHÝL AUTO a.s. – člen dozorčí rady
- SAMOHÝL CAR a.s. – člen dozorčí rady
- SAMOHÝL PRAHA a.s. – člen dozorčí rady
- SAMOHÝL MOTOR ZLÍN a.s. – člen dozorčí rady
- SAMOHÝL MB a.s. – člen dozorčí rady
- SERVIS-TRANSPORT-TECHNIK a.s. – člen dozorčí rady
- HYUNDAI MOTOR ZLÍN a.s. – člen dozorčí rady
- Autogarant Forte a.s. – člen dozorčí rady
- SAMOHÝL MOTOR F.L.A. a.s. – člen dozorčí rady
- SAMOHÝL OLOMOUC a.s. – člen SAMOHÝL MOTOR HOLDING – člen dozorčí rady

Martin Samohýl – člen představenstva

Funkci vykonává od:

Dosavadní zkušenosti a kvalifikační předpoklady pro výkon funkce:

Pan Martin Samohýl vystudoval Obchodní akademii Tomáše Bati ve Zlíně, v současné době studuje na vysoké škole Evropský polytechnický institut s.r.o. management. Má 5 let zkušeností s řízením autosalonu Autogarant Forte a.s. v Praze na Chodově, v současnosti je od listopadu 2011 ředitelem Samohýl Motor Zlín a.s.

Členství v orgánech jiných právnických osob:

- Autogarant Forte a.s. – člen představenstva
- SAMOHÝL AUTO a.s. – člen představenstva
- SAMOHÝL MOTOR HOLDING a.s. – člen představenstva
- SAMOHÝL MOTOR ZLÍN a.s. – člen představenstva
- SERVIS-TRANSPORT-TECHNIK a.s. – člen představenstva
- HYUNDAI MOTOR ZLÍN a.s. – člen představenstva
- SAMOHÝL MB a.s. – člen představenstva
- SAMOHÝL OLOMOUC a.s. – člen SAMOHÝL MOTOR HOLDING – člen představenstva
- UNIMAS a.s. – předseda dozorčí rady
- SAMOHÝL MOTOR F.L.A. – člen představenstva
- SAMOHÝL CAR a.s. – člen představenstva

- Samohýl Motosport s.r.o. - jednatel

Mgr. Helena Machálková – předseda dozorčí rady

Funkci vykonává od 18.7.1997

Dosavadní zkušenosti a kvalifikační předpoklady pro výkon funkce:

Mgr. Helena Machálková má právní vzdělání, 13 let vykonává advokátní činnost, má vlastní advokátní kancelář a má zkušenosti jako správce konkursní podstaty.

Členství v orgánech jiných právnických osob:

- SAMOHÝL AUTO a.s. – předseda dozorčí rady
- SAMOHÝL CAR a.s. – předseda dozorčí rady
- SAMOHÝL MOTOR HOLDING a.s. – předseda dozorčí rady
- SAMOHÝL PRAHA a.s. – předseda dozorčí rady
- SAMOHÝL MOTOR ZLÍN a.s. – předseda dozorčí rady
- SAMOHÝL MB a.s. – předseda dozorčí rady
- SERVIS-TRANSPORT-TECHNIK a.s. – předseda dozorčí rady
- HYUNDAI MOTOR ZLÍN a.s. – předseda dozorčí rady
- Autogarant Forte a.s. – předseda dozorčí rady
- SAMOHÝL MOTOR F.L.A. a.s. – předseda dozorčí rady
- SAMOHÝL OLOMOUC a.s. – člen SAMOHÝL MOTOR HOLDING – předsedkyně dozorčí rady

Radmila Jašová – členka dozorčí rady

Funkci vykonává od 4.10.2000

Dosavadní zkušenosti a kvalifikační předpoklady pro výkon funkce:

Paní Radmila Jašová vystudovala Střední ekonomickou školu. Pracovala několik let jak zástupce vedoucího v Agrodatu, od roku 1993 do roku 1994 pracovala jako ekonomka v Coneta s.r.o., v roce 1994 založila vlastní účetní firmu ECCODAT s.r.o., v roce 2000 se stala daňovým poradcem event. č. 3419 a je členkou Komory daňových poradců České republiky.

Členství v orgánech jiných právnických osob:

- ECCODAT, spol. s r.o. – jednatel
- Viburnum, o.p.s. – členka dozorčí rady
- SAMOHÝL MOTOR HOLDING a.s. – členka dozorčí rady
- AGENTURA OSMA a.s. – členka dozorčí rady
- Autogarant Forte a.s. – členka dozorčí rady
- SAMOHÝL OLOMOUC a.s. – člen SAMOHÝL MOTOR HOLDING – člen dozorčí rady

Antonín Macháček – člen dozorčí rady

Funkci vykonává od 10.12.2003

Dosavadní zkušenosti a kvalifikační předpoklady pro výkon funkce:

Pan Macháček vystudoval Střední průmyslovou školu kožařskou ve Zlíně. Pracoval 4 roky jako vedoucí provozu v Kazeto Přerov, 12 let jako vedoucí provozu v Jakos OPP, 10 let jako ředitel Araver Vlčnov, 6 let jako zástupce ředitele v SAMOHÝL MOTOR ZLÍN a.s a nyní je již 6 let ředitelem SAMOHÝL AUTO a.s.

Členství v orgánech jiných právnických osob:

- SAMOHÝL PRAHA a.s. – člen představenstva

- SAMOHÝL AUTO a.s. – člen dozorčí rady
- SAMOHÝL CAR a.s. – člen dozorčí rady
- SAMOHÝL OLOMOUC a.s. – člen SAMOHÝL MOTOR HOLDING – člen představenstva

Souhrnná výše úvěrů a půjček poskytnutých pojišťovnou:

	<i>K 31.12.2012</i>	<i>K 31.3.2013</i>	<i>K 30.6.2013</i>	<i>K 30.9.2013</i>
<i>Členům dozorčí rady</i>	0	0	0	0
<i>Členům představenstva</i>	0	0	0	0

Souhrnná výše záruk vydaných pojišťovnou:

	<i>K 31.12.2012</i>	<i>K 31.3.2013</i>	<i>K 30.6.2013</i>	<i>K 30.9.2013</i>
<i>Za členy dozorčí rady</i>	0	0	0	0
<i>Za členy představenstva</i>	0	0	0	0

Akcionáři a podíl na hlasovacích právech:

	<i>K 31.12.2012</i>	<i>K 31.3.2013</i>	<i>K 30.6.2013</i>	<i>K 30.9.2013</i>
<i>JUDr. Ing. Ladislav Samohýl</i>	98%	98%	98%	98%
<i>Ludmila Samohýlová</i>	2%	2%	2%	2%

Informace o osobách , které jsou ovládajícími osobami Servisní pojišťovny a.s.:

Ovládající osobou je JUDr. Ing. Ladislav Samohýl

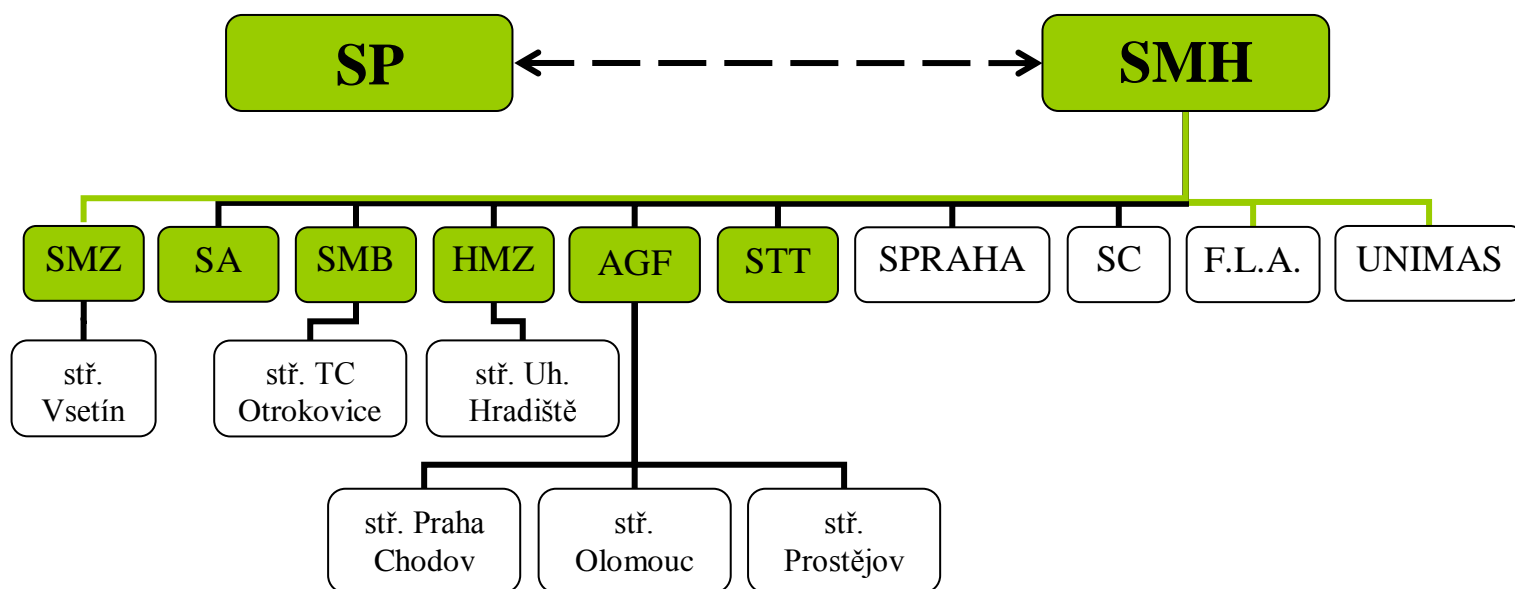
	<i>K 31.12.2012</i>	<i>K 31.3.2013</i>	<i>K 30.6.2013</i>	<i>K 30.9.2013</i>
<i>Přímý podíl na základním kapitálu a na hlasovacích právech – JUDr. Ing. Ladislav Samohýl</i>	98%	98%	98%	98%
<i>Souhrnná výše pohledávek za JUDr. Ing. Samohýlem</i>	0	0	0	0
<i>Souhrnná výše závazků vůči JUDr. Ing. Samohýlovi</i>	0	0	0	0
<i>Souhrnná výše cenných papírů emitovaných JUDr. Ing. Samohýlem a souhrnná výše závazků z těchto</i>	0	0	0	0

<i>cenných papírů</i>				
<i>Souhrnná výše vydaných záruk za JUDr. Ing. Samohýlem</i>	0	0	0	0
<i>Souhrnná výše přijatých záruk od JUDr. Ing. Samohýla</i>	0	0	0	0

Ve vztahu k Servisní pojišťovně a.s. neexistuje žádná ovládaná osoba.

Grafické znázornění skupiny

ORGANIZAČNÍ STRUKTURA



Legenda:

- SP:** Servisní pojišťovna a.s., specializuje se na havarijní pojištění motorových vozidel
- SMH:** SAMOHÝL MOTOR HOLDING a.s., poskytuje služby ekonomické, organizační, právní a daňové jednotlivým společnostem
- SMZ:** SAMOHÝL MOTOR ZLÍN a.s., autorizovaný zástupce Škody Mladá Boleslav
- SA:** SAMOHÝL AUTO a.s., autorizovaný zástupce VW a Peugeot
- SMB:** SAMOHÝL MB a.s., autorizovaný zástupce Mercedes-Benz, Chrysler, Jeep, Dodge
- HMZ:** HYUNDAI MOTOR ZLÍN a.s., autorizovaný zástupce HYUNDAI
- AGF:** Autogarant Forte a.s., autorizovaný zástupce HONDA, Chevrolet

STT:	SERVIS-TRANSPORT-TECHNIK a.s., kovovýroba, výroba galvanických povrchových úprav, pronájem nemovitostí, údržba nemovitostí jednotlivých společností
SPraha:	SAMOHÝL PRAHA a.s., společnost připravená pro další rozvoj zastoupení
SC:	SAMOHÝL CAR a.s., společnost připravená pro další rozvoj zastoupení
F.L.A.:	SAMOHÝL MOTOR F.L.A. a.s., společnost připravená pro další rozvoj zastoupení
UNIMAS:	UNIMAS a.s., makléřská společnost

Upravená míra solventnosti:

Servisní pojišťovna a.s. ani její ovládající osoba nepodléhají povinnosti dodržovat upravenou míru solventnosti.

Předmět podnikání zapsaný v obchodním rejstříku od 4.6.2002: Provozování pojišťovací činnosti a činnosti související

Předmět činností skutečně vykonávaných: provozování pojišťovací činnosti – havarijní pojištění motorových vozidel.

Žádné činnosti pojišťovny nebyly Českou národní bankou omezeny ani pozastaveny.

Výkaz zisku a ztráty pojišťoven k 30.9.2013 v tis. Kč

Část 1: Technické účty

A	B	31.12.2012	31.3.2013	30.6.2013	30.9.2013
Výsledek technického účtu k neživotnímu pojištění	1	-8858	1862	2213	-1815
Zasloužené pojistné, očištěné od zajištění	2	46477	24275	42977	54063
Předepsané pojistné, očištěné od zajištění	3	58965	15828	32414	45175
Předepsané hrubé pojistné	4	60211	16175	33111	46130
Pojistné postoupené zajišťovatelům	5	-1246	-347	-697	-955
Změna stavu rezervy na nezasloužené poj., očištěné od zajiš.	6	-12488	8447	10563	8888
Změna stavu hrubé výše rezervy na nezasloužené pojistné	7	-12639	8682	10881	9195
Změna stavu rezervy na nezasloužené pojistné, podíl zajišťo.	8	151	-235	-318	-307
Převedené výnosy z finan. umístění z netechnického účtu	9	733	2	230	696
Ostatní technické výnosy, očištěné od zajištění	10	8	1	3	17
Náklady na poj. pl. včetně změny TR, očištěné od zajištění	11	-32085	-13925	-25307	-35025
Náklady na pojistná plnění, očištěné od zajištění	12	-26122	-8790	-22340	-31039
Hrubá výše nákladů na pojistná plnění	13	-26122	-8790	-22340	-32028
Náklady na pojistná plnění, podíl zajišťovatelů	14				989
Změna stavu rezervy na poj. pl., očištěné od zajištění	15	-5963	-5135	-2967	-3986
Změna stavu hrubé výše rezervy na pojistná plnění	16	-5963	-5135	-3067	-3986
Změna stavu rezervy na pojistná plnění, podíl zajišťovatelů	17			100	
Změny stavu ostatních tech. rezerv, očištěné od zajištění	18	154		139	139
Prémie a slevy, očištěné od zajištění	19	-1821	-499	-922	-1157
Čistá výše provozních nákladů	20	-22162	-7992	-14907	-20548
Požizovací náklady na pojistné smlouvy	21	-5610	-1552	-2683	-3230
Změna stavu časově rozlišených pořizovacích nákladů	22				
Správní režie	23	-16552	-6440	-12224	-17318

Provize od zajišťovatelů a podíly na ziscích	24				
Ostatní technické náklady, očištěné od zajištění	25	-23			
Změna stavu vyrovnávací rezervy	26				

A	B	31.12.2012	31.3.2013	30.6.2013	30.9.2013
Výsledek technického účtu k životnímu pojištění	1				
Zasloužené pojistné, očištěné od zajištění	2				
Předepsané pojistné, očištěné od zajištění	3				
Předepsané hrubé pojistné	4				
Pojistné postoupené zajišťovatelům	5				
Změna stavu rezervy na nezasloužené poj., očištěné od zajišť.	6				
Změna stavu hrubé výše rezervy na nezasloužené pojistné	7				
Změna stavu rezervy na nezasloužené pojistné, podíl zajišťo.	8				
Výnosy z finančního umístění	9				
Výnosy z podílů	10				
Výnosy z ostatního finančního umístění	11				
Výnosy z pozemků a staveb (nemovitosti)	12				
Výnosy z ostatních investic (mimo nemovitostí)	13				
Změny hodnoty finančního umístění - výnosy	14				
Výnosy z realizace finančního umístění	15				
Přírůstky hodnoty finančního umístění	16				
Ostatní technické výnosy, očištěné od zajištění	17				
Náklady na poj. pl. včetně změny TR, očištěné od zajištění	18				
Náklady na pojistná plnění, očištěné od zajištění	19				
Hrubá výše nákladů na pojistná plnění	20				
Náklady na pojistná plnění, podíl zajišťovatelů	21				
Změna stavu rezervy na poj. pl., očištěné od zajištění	22				
Změna stavu hrubé výše rezervy na pojistná plnění	23				
Změna stavu rezervy na pojistná plnění, podíl zajišťovatelů	24				
Změny stavu ostatních tech. rezerv, očištěné od zajištění	25				
Změna stavu rezervy pojistného živ. poj., očištěná od zajišť.	26				
Změna stavu hrubé výše rezervy pojistného životních pojišť.	27				
Změna stavu rezervy poj. živ. pojištění, podíl zajišťovatelů	28				
Změna stavu ostat. TR (mimo rez. živ. poj.), očiš. od zajišť.	29				
Premie a slevy, očištěné od zajištění	30				
Čistá výše provozních nákladů	31				
Pořizovací náklady na pojistné smlouvy	32				
Změna stavu časově rozlišených pořizovacích nákladů	33				
Správní režie	34				
Provize od zajišťovatelů a podíly na ziscích	35				
Náklady na finanční umístění	36				
Náklady na správu finančního umístění, včetně úroků	37				
Změna hodnoty finančního umístění - náklady	38				
Náklady spojené s realizací finančního umístění	39				
Úbytky hodnoty finančního umístění	40				
Ostatní technické náklady, očištěné od zajištění	41				
Převod výnosů z finančního umístění na netechnický účet	42				

Část 2: Netechnický účet

Datová oblast: VYPO20_21 Netechnický účet

A	B	31.12.2012	31.3.2013	30.6.2013	30.9.2013
Zisk nebo ztráta za účetní období	1	-7822	1631	1993	-2331
Zisk nebo ztráta z běžné činnosti po zdanění	2	-7745	1631	1993	-2331
Výsledek technického účtu k neživotnímu pojištění	3	-8858	1862	2213	-1815
Výsledek technického účtu k životnímu pojištění	4				
Výnosy z finančního umístění	5	13288	3514	10165	13340
Výnosy z podílů	6				
Výnosy z ostatního finančního umístění	7	2806	489	1285	1910
Výnosy z pozemků a staveb (nemovitosti)	8	1800	450	900	1350
Výnosy z ostatních investic (mimo nemovitostí)	9	1006	39	385	560
Změny hodnoty finančního umístění - výnosy	10	87			4
Výnosy z realizace finančního umístění	11	10395	3025	8880	11426
Převedené výnosy fin. umístění z technického účtu k živ.poj.	12				
Náklady na finanční umístění	13	-12148	-3633	-10161	-13110
Náklady na správu finančního umístění, včetně úroků	14	-1817	-493	-929	-1364
Změna hodnoty finančního umístění - náklady	15	-3	-117	-187	-188
Náklady spojené s realizací finančního umístění	16	-10328	-3023	-9045	-11558
Převod výnosů z fin. umístění na tech. účet k neživ. poj.	17	-733	-2	-230	-696
Ostatní výnosy	18	1523		390	440
Ostatní náklady	19	-381	-110	-384	-490
Daň z příjmů z běžné činnosti	20	-436			
Mimofádný zisk nebo ztráta	21				
Mimofádné výnosy	22				
Mimofádné náklady	23				
Daň z příjmů z mimofádné činnosti	24				
Ostatní daně neuvedené v předcházejících položkách	25	-77			

Rozvaha pojišťoven k 30.6.2013 v tis. Kč

Část 1: Aktiva

	31.12.2012	31.3.2013	30.6.2013	30.9.2013	30.9.2013	30.9.2013
	Čistá výše	Čistá výše	Čistá výše	Hrubá výše	korekce	Čistá výše
Aktiva celkem	145860	143698	141905	146298	5723	140575
Pohledávky za upsaný základní kapitál						
Dlouhodobý nehmotný majetek				4189	4189	
Zřizovací výdaje				112	112	
Goodwill						
Finanční umístění (investice)	111122	118752	120568	119751		119751
Pozemky a stavby (nemovitosti)	30162	30162	30162	30162		30162
Provozní nemovitosti						
Finanční umístění v podnikatelských seskupeních						
Podíly v ovládaných osobách						
Dluhové CP vydané ovládanými osobami a půjčky těmto osobám						
Podíly s podstatným vlivem						
Dluhové CP vydané os., ve kterých má úč. jedn. podst. vliv						
Jiná finanční umístění	80960	88590	90406	89589		89589
Akcie a ostatní CP s proměnlivým výnosem, ostatní podíly						
Dluhové cenné papíry:	23573	23563	18478	18446		18446
Cenné papíry oceň real.hod. proti účt. nákladů a výnosů	3174	3193	3134	3127		3127

Dluhopisy OECD držené do splatnosti	20399	20370	15344	15319		15319
Ostatní cenné papíry držené do splatnosti						
Finanční umístění v investičních sdruženích						
Ostatní půjčky						
Depozita u finančních institucí	55837	63477	70378	69593		69593
Ostatní finanční umístění	1550	1550	1550	1550		1550
Depozita při aktivním zajištění						
Finanční umístění ŽP, je-li nositelem inv. rizika pojistník						
Dlužníci	27885	20652	18206	18555	552	18003
Pohledávky z operací přímého pojištění	6211	5086	5786	6421	552	5869
Pojistníci	6192	5047	5735	6351	552	5799
Zprostředkovatelé	19	39	51	70		70
Pohledávky z operací zajištění	11	11	11			
Ostatní pohledávky	21663	15555	12409	12134		12134
Ostatní aktiva	2480	1522	1260	1711	982	729
Dlouhodobý hm. majetek, jiný než pozemky a stavby, a zásoby	372	316	291	1229	982	247
Hotovost na účtech u fin. institucí a hotovost v pokladně	2108	1206	969	482		482
Jiná aktiva						
Přechodné účty aktiv	4373	2772	1871	2092		2092
Naběhlé úroky a nájemné	446	446	45			
Odložené pořizovací náklady na pojistné smlouvy	3743	2107	1602	1840		1840
Odložené pořizovací nákl. na poj. smlouvy v živ. poj.						
Odložené pořizovací nákl. na poj. smlouvy v neživ. poj.	3743	2107	1602	1840		1840
Ostatní přechodné účty aktiv	184	219	224	252		252
Dohadné položky aktivní	62	62	57	57		57

Část 2: Pasiva

	31.12.2012	31.3.2013	30.6.2013	30.9.2013	30.9.2013	30.9.2013
	Čistá výše	Čistá výše	Čistá výše	Hrubá výše	Korekce	Čistá výše
A						
Pasiva celkem	145860	143698	141905			140575
Vlastní kapitál	108248	109850	110348			105998
Základní kapitál	90000	90000	90000			90000
Změny základního kapitálu						
Vlastní akcie nebo vl. zatímní listy, vl. obch. podíly						
Emisní užil						
Rezervní fond na nové ocenění						
Ostatní kapitálové fondy	-21437	-21375	-21241			-21265
Rezervní fond a ostatní fondy ze zisku	5510	5510	5511			5510
Nerozdělený zisk nebo neuhrazená ztráta minulých úč. období	41907	34084	34085			34084
Zisk nebo ztráta běžného účetního období	-7822	1631	1993			-2331
Podřízená pasiva						
Technické rezervy	30976	27664	23241	26136	201	25935
Rezerva na nezasloužené pojistné	18891	10444	8328	10204	201	10003
ŽP						
NP						
Rezerva na nezasl. pojistné vztahující se k poj. odv. životních pojištění	18891	10444	8328	10204	201	10003
Rezerva pojistného životních pojištění						

Rezerva na pojistná plnění	11946	17081	14913	15932		15932
ŽP Rezerva na pojistná plnění vztahující se k poj. odv.						
NP Rezerva na pojistná plnění vztahující se k poj. odv.	11946	17081	14913	15932		15932
Rezerva na prémie a slevy	139	139				
ŽP Rezerva na prémie a slevy vztahující se k poj. odv.						
NP Rezerva na prémie a slevy vztahující se k poj. odv.	139	139				
Vyrovňovací rezerva						
Rezerva na splnění závazků z použité technické úrokové míry						
Rezerva pojistného neživotních pojištění						
Rezerva pojistného neživ. poj. vztahující se k poj. odv. ŽP						
Rezerva pojistného neživ. poj. vztahující se k poj. odv. NP						
Rezerva na splnění závazků z ručení za závazky ČKP						
Jiné rezervy						
Jiná rezerva vztahující se k poj. odv. ŽP						
Jiná rezerva vztahující se k poj. odv. NP						
Technická rezerva ŽP, je-li nositelem inv. rizika pojistník						
Rezervy na ostatní rizika a ztráty						
Rezerva na důchody a podobné závazky						
Rezerva na daně						
Ostatní rezervy						
Depozita při pasivním zajištění						
Věřitelé	6506	6158	8290			8616
Závazky z operací přímého pojištění	1959	1908	2290			2340
Závazky z operací zajištění	1534	1348	1697			955
Výpůjčky zaručené dluhopisem						
Směnitelné (konvertibilní) výpůjčky						
Závazky vůči finančním instancím						
Ostatní závazky	3013	2902	4384			5321
Daňové závazky a závazky ze sociálního zabezpečení	676	610	2970			4161
Garanční fond Kanceláře						
Přechodné účty pasiv	130	26	26			26
Výdaje příštích období a výnosy příštích období	103					
Ostatní přechodné účty pasiv	27	26	26			26
Dohadné položky pasivní	27	26	26			26

Servisní pojišťovna a.s. nemá sjednány žádné deriváty.

Ukazatele solventnosti pro neživotní pojištění k 31.12.2012:

V tis. Kč

	K 31.12.2012
Disponibilní míra solventnosti	108248
Požadovaná míra solventnosti	90 000
Výše garančního fondu	90 000
Poměr disponibilní míry solventnosti a požadované míry solventnosti	1,203
Poměr výše garančního fondu a součtu položek podle § 18	0,831

Ukazatel upravené míry solventnosti se na Servisní pojišťovnu a.s. nevztahuje.

Rentabilita průměrných aktiv ROAA

K 31.12.2012	-5,36%
K 31.3.2013	1,14%
K 30.6.2013	1,40%
K 30.9.2013	-1,66%

Rentabilita průměrného vlastního kapitálu

K 31.12.2012	-7,23%
K 31.3.2013	1,48%
K 30.6.2013	1,81%
K 30.9.2013	-2,20%

Combined ratio v neživotním pojištění

K 31.12.2012	112,41%
K 31.3.2013	90,29%
K 30.6.2013	93,57%
K 30.9.2013	102,79%