

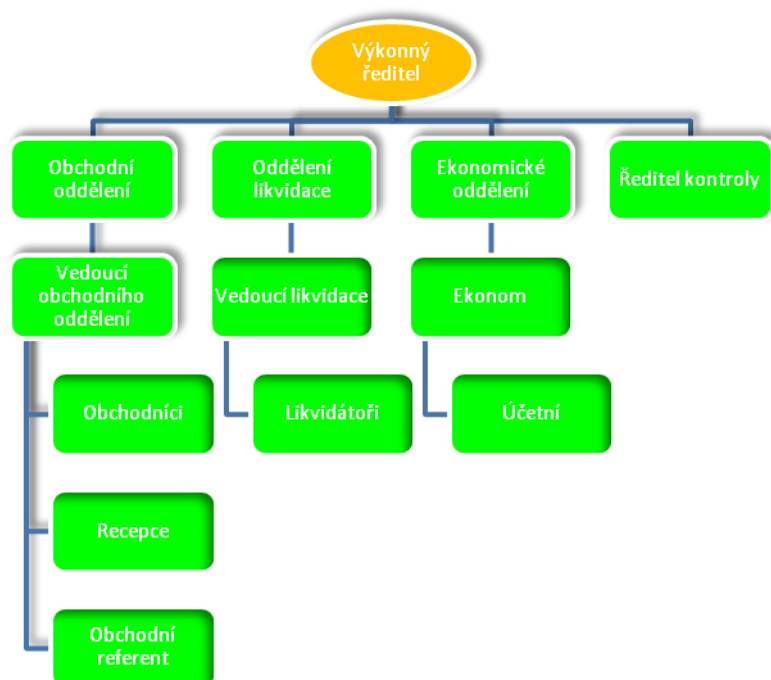


**Zveřejňované údaje a výsledky pojišťovny
k 31.12.2011 dle vyhlášky 434/2009 Sb.**

Zveřejňované údaje a výsledky pojišťovny k 31.12.2011 dle vyhlášky 434/2009 Sb.

Obchodní firma:	Servisní pojišťovna a.s.	
Právní forma:	Akciová společnost	
Adresa sídla:	Tř. T. Bati 532, 763 02 Zlín – Louky	
IČ:	25345150	
Datum zápisu pojišťovny do obchodního rejstříku	18.7.1997	
Datum zápisu poslední změny do obchodního rejstříku a účel poslední změny	23.9.2010 Zvýšení základního kapitálu na 90.000.000,--	
Výše základního kapitálu zapsaného v obchodním rejstříku	90.000.000,-- Kč	
Výše splaceného základního kapitálu	90.000.000,--	
Druh akcií	Kmenové	
Forma akcií	Na jméno	
Podoba akcií	Zaknihované	
Počet akcií a jmenovitá hodnota	500 ks jm. hod. 100.000,- 3 ks jm. hod. 10.000.000,- 9 ks jm. hod. 1.000.000,- 5 ks jm. hod. 200.000,-	
Vlastní akcie, zatímní listy a jiné účastnické cenné papíry	Pojišťovna tyto cenné papíry nevlastní.	
Údaje o zvýšení základního kapitálu: 1. způsob a rozsah zvýšení 2. druh, forma a podoba nových akcií, počet emitovaných akcií, rozsah a lhůta splacení	Zapsáno 23.9.2010 40.000.000,-- Kč z nerozděleného zisku Kmenové akcie na jméno v zaknihované podobě 3 ks jm. hod. 10.000.000,- 9 ks jm. hod. 1.000.000,- 5 ks jm. hod. 200.000,- Základní kapitál zvýšen z nerozděleného zisku, lhůta pro splacení tedy nebyla.	O zvýšení bylo rozhodnuto 24.6.2010. Do té doby byl základní kapitál od založení společnosti 50.000.000,-- Kč.
Organizační složky	Pojišťovna nemá	
Přepočtený stav zaměstnanců	14 14 13 13	K 31.12.2011 K 30.9.2011 K 30.6.2011 K 31.3.2011

Organizační struktura:



Představenstvo

JUDr. Ing. Ladislav Samohýl – předseda představenstva

Funkci vykonává od 18.7.1997

Dosavadní zkušenosti a kvalifikační předpoklady pro výkon funkce:

JUDr. Ing. Samohýl od roku 1989 vybudoval rozsáhlou síť autosalonů v České republice a má bohaté zkušenosti s řízením obchodních společností zabývajících se nákupem a prodejem motorových vozidel. Jedná se o jednoho z nejvýznamnějších podnikatelů v této oblasti v České republice. Je významným sběratelem automobilových veteránů. Má právní a ekonomické vzdělání a zkušenost s řízením pojišťovny od roku 1997. Je zakladatelem Servisní pojišťovny a.s.

Členství v orgánech jiných právnických osob:

- Dolphin travel s.r.o. – jednatel
- Autogarant Forte a.s. – předseda představenstva
- Polar Invest Asistance, s.r.o. – jednatel
- SAMOHÝL AUTO a.s. – předseda představenstva
- SAMOHÝL CAR a.s. – předseda představenstva
- SAMOHÝL MOTOR HOLDING a.s. – předseda představenstva
- SAMOHÝL PRAHA a.s. – předseda představenstva
- SAMOHÝL MOTOR ZLÍN a.s. – předseda představenstva
- SERVIS-TRANSPORT-TECHNIK a.s. – předseda představenstva
- HYUNDAI MOTOR ZLÍN a.s. – předseda představenstva
- SAMOHÝL MOTOR F.L.A. a.s. – předseda představenstva
- SAMOHÝL MB a.s. – předseda představenstva
- SAMOHÝL OLOMOUC a.s. – člen SAMOHÝL MOTOR HOLDING – předseda představenstva

Alois Samohýl – člen představenstva

Funkci vykonával od 13.12.1999, zemřel 27.11.2011, dosud je zapsán v obchodním rejstříku jako člen představenstva, nový člen představenstva zatím nebyl jmenován.

Dosavadní zkušenosti a kvalifikační předpoklady pro výkon funkce:

Pan Alois Samohýl se celý život zabýval obchodováním s motorovými vozidly a od roku 1989 založil řadu společností zabývajících se nákupem a prodejem motorových vozidel. Jednalo se o jednoho z nejvýznamnějších podnikatelů v této oblasti v republice. Byl významným sběratelem automobilových veteránů. Měl velké zkušenosti s řízením obchodních společností a byl jedním ze zakladatelů Servisní pojišťovny a.s., na jejímž řízení se podílel od roku 1997.

Členství v orgánech jiných právnických osob:

- SAQIA, spol. s r.o. – jednatel
- Autogarant Forte a.s. – člen představenstva
- SAMOHÝL AUTO a.s. – člen představenstva
- SAMOHÝL CAR a.s. – člen představenstva
- SAMOHÝL MOTOR HOLDING a.s. – člen představenstva
- SAMOHÝL PRAHA a.s. – člen představenstva
- SAMOHÝL MOTOR ZLÍN a.s. – člen představenstva
- SAMOHÝL MB a.s. – člen představenstva
- SERVIS-TRANSPORT-TECHNIK a.s. – člen představenstva
- SAMOHÝL MOTOR F.L.A. a.s. – člen představenstva
- SAMOHÝL OLOMOUC a.s. – člen SAMOHÝL MOTOR HOLDING – člen představenstva

Ing. Jiří Sukop – člen představenstva

Funkci vykonává od 10.12.2003

Dosavadní zkušenosti a kvalifikační předpoklady pro výkon funkce:

Ing. Jiří Sukop vystudoval VUT v Brně. Pracoval 3 roky v ZPS Zlín jako vedoucí vnitropodnikového útvaru, dále pracoval 3 roky jako obchodní ředitel společnosti SEP a.s. Hradiště, nyní pracuje 15 let jako ekonomický a finanční ředitel SAMOHÝL MOTOR HOLDING a.s.

Členství v orgánech jiných právnických osob:

- REHOS, s.r.o. – jednatel
- SAMOHÝL MOTOR HOLDING a.s. – člen dozorčí rady
- SAMOHÝL AUTO a.s. – člen dozorčí rady
- SAMOHÝL CAR a.s. – člen dozorčí rady
- SAMOHÝL PRAHA a.s. – člen dozorčí rady
- SAMOHÝL MOTOR ZLÍN a.s. – člen dozorčí rady
- SAMOHÝL MB a.s. – člen dozorčí rady
- SERVIS-TRANSPORT-TECHNIK a.s. – člen dozorčí rady
- HYUNDAI MOTOR ZLÍN a.s. – člen dozorčí rady
- Autogarant Forte a.s. – člen dozorčí rady
- SAMOHÝL MOTOR F.L.A. a.s. – člen dozorčí rady
- SAMOHÝL OLOMOUC a.s. – člen SAMOHÝL MOTOR HOLDING – člen dozorčí rady

Mgr. Helena Machálková – předseda dozorčí rady

Funkci vykonává 18.7.1997

Dosavadní zkušenosti a kvalifikační předpoklady pro výkon funkce:

Mgr. Helena Machálková má právní vzdělání, 11 let vykonává advokátní činnost, má vlastní advokátní kancelář a má zkušenosti jako správce konkursní podstaty.

Členství v orgánech jiných právnických osob:

- SAMOHÝL AUTO a.s – předseda dozorčí rady
- RJP s.r.o. – v likvidaci – konkursní správce
- SAMOHÝL CAR a.s. – předseda dozorčí rady
- SAMOHÝL MOTOR HOLDING a.s. – předseda dozorčí rady
- SAMOHÝL PRAHA a.s. – předseda dozorčí rady
- SAMOHÝL MOTOR ZLÍN a.s. – předseda dozorčí rady
- SAMOHÝL MB a.s. – předseda dozorčí rady
- SERVIS-TRANSPORT-TECHNIK a.s. – předseda dozorčí rady
- HYUNDAI MOTOR ZLÍN a.s. – předseda dozorčí rady
- Autogarant Forte a.s. – předseda dozorčí rady
- SAMOHÝL MOTOR F.L.A. a.s. – předseda dozorčí rady
- SAMOHÝL OLOMOUC a.s. – člen SAMOHÝL MOTOR HOLDING – předsedkyně dozorčí rady

Radmila Jašová – členka dozorčí rady

Funkci vykonává od 4.10.2000

Dosavadní zkušenosti a kvalifikační předpoklady pro výkon funkce:

Paní Radmila Jašová vystudovala Střední ekonomickou školu. Pracovala několik let jak zástupce vedoucího v Agrodatu, od roku 1993 do roku 1994 pracovala jako ekonomka v Coneta s.r.o., v roce 1994 založila vlastní účetní firmu ECCODAT s.r.o., v roce 2000 se stala daňovým poradcem event. č. 3419 a je členkou Komory daňových poradců České republiky.

Členství v orgánech jiných právnických osob:

- ECCODAT, spol. s r.o. – jednatel
- Viburnum, o.p.s. – členka dozorčí rady
- SAMOHÝL MOTOR HOLDING a.s. – členka dozorčí rady
- AGENTURA OSMA a.s. – členka dozorčí rady
- Autogarant Forte a.s. – členka dozorčí rady
- 5 P,Zlín, spol. s r.o. – v likvidaci – likvidátor
- SAMOHÝL OLOMOUC a.s. – člen SAMOHÝL MOTOR HOLDING – člen dozorčí rady

Antonín Macháček – člen dozorčí rady

Funkci vykonává od 10.12.2003

Dosavadní zkušenosti a kvalifikační předpoklady pro výkon funkce:

Pan Macháček vystudoval Střední průmyslovou školu kožařskou ve Zlíně. Pracoval 4 roky jako vedoucí provozu v Kazeto Přerov, 12 let jako vedoucí provozu v Jakos OPP, 10 let jako ředitel Araver Vlčnov, 4 roky jako zástupce ředitele v SAMOHÝL MOTOR ZLÍN a.s a nyní je již 6 let ředitelem SAMOHÝL AUTO a.s.

Členství v orgánech jiných právnických osob:

- SAMOHÝL PRAHA a.s. – člen představenstva

Souhrnná výše úvěrů a půjček poskytnutých pojišťovnou:

	<i>K 31.3.2011</i>	<i>K 30.6.2011</i>	<i>K 30.9.2011</i>	<i>K 31.12.2011</i>
<i>Členům dozorčí rady</i>	0	0	0	0
<i>Členům představenstva</i>	0	0	0	0

Souhrnná výše záruk vydaných pojišťovnou:

	<i>K 31.3.2011</i>	<i>K 30.6.2011</i>	<i>K 30.9.2011</i>	<i>K 31.12.2011</i>
<i>Za členy dozorčí rady</i>	0	0	0	0
<i>Za členy představenstva</i>	0	0	0	0

Akcionáři a podíl na hlasovacích právech:

	<i>k 31.3.2011</i>	<i>K 30.6.2011</i>	<i>K 30.9.2011</i>	<i>K 31.12.2011</i>
<i>JUDr. Ing. Ladislav Samohýl</i>	98%	98%	98%	98%
<i>Alois Samohýl zemřel 27.11.2011 – dědictví dosud není vypořádáno</i>	2%	2%	2%	2%

Informace o osobách , které jsou ovládajícími osobami Servisní pojišťovny a.s.:

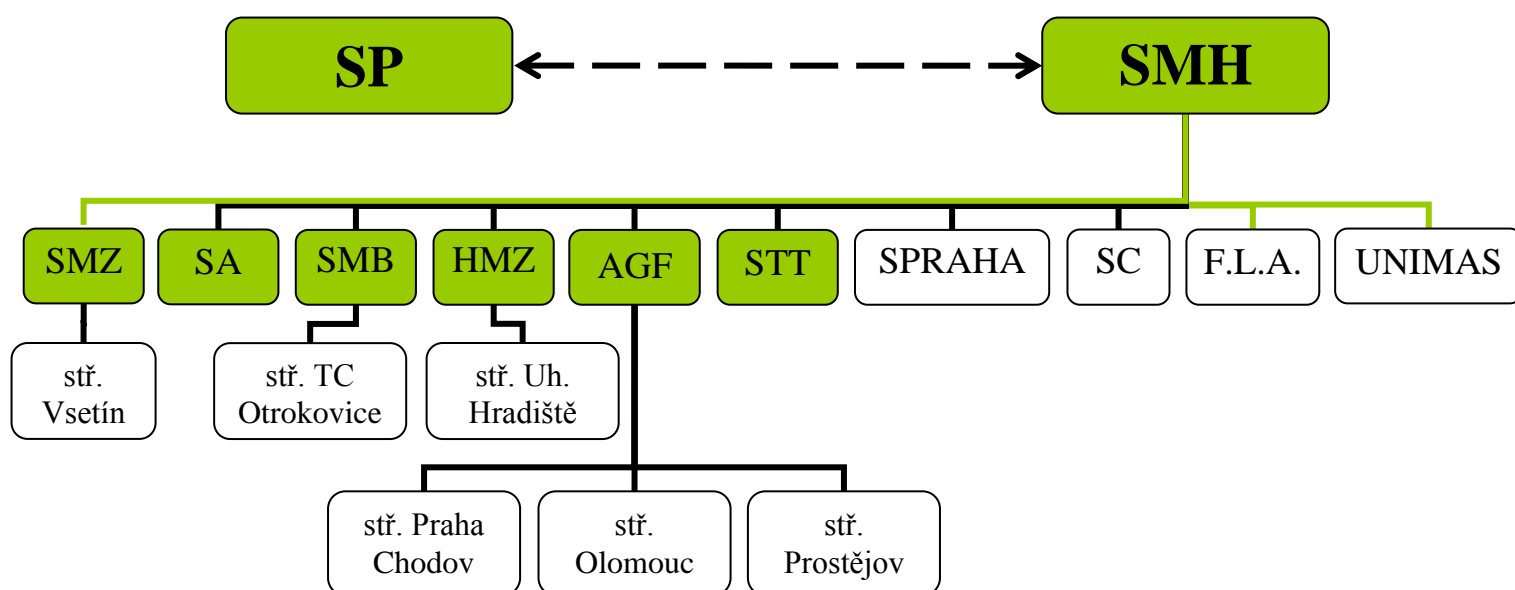
Ovládající osobou je JUDr. Ing. Ladislav Samohýl

	<i>k 31.3.2011</i>	<i>K 30.6.2011</i>	<i>k 30.9.2011</i>	<i>k 31.12.2011</i>
<i>Přímý podíl na základním kapitálu a na hlasovacích právech – JUDr. Ing. Ladislav Samohýl</i>	98%	98%	98%	98%
<i>Souhrnná výše pohledávek za JUDr. Ing. Samohýlem</i>	0	0	0	0
<i>Souhrnná výše závazků vůči JUDr. Ing. Samohýlovi</i>	0	0	0	0
<i>Souhrnná výše cenných papírů emitovaných JUDr. Ing. Samohýlem a souhrnná výše závazků z těchto cenných papírů</i>	0	0	0	0
<i>Souhrnná výše vydaných záruk za JUDr. Ing. Samohýlem</i>	0	0	0	0
<i>Souhrnná výše přijatých záruk od JUDr. Ing. Samohýla</i>	0	0	0	0

Ve vztahu k Servisní pojišťovně a.s. neexistuje žádná ovládaná osoba.

Grafické znázornění skupiny

ORGANIZAČNÍ STRUKTURA



Legenda:

- SP:** Servisní pojišťovna a.s., specializuje se na havarijní pojištění motorových vozidel
- SMH:** SAMOHÝL MOTOR HOLDING a.s., poskytuje služby ekonomické, organizační, právní a daňové jednotlivým společnostem
- SMZ:** SAMOHÝL MOTOR ZLÍN a.s., autorizovaný zástupce Škody Mladá Boleslav
- SA:** SAMOHÝL AUTO a.s., autorizovaný zástupce VW a Peugeot
- SMB:** SAMOHÝL MB a.s., autorizovaný zástupce Mercedes-Benz, Chrysler, Jeep, Dodge
- HMZ:** HYUNDAI MOTOR ZLÍN a.s., autorizovaný zástupce HYUNDAI
- AGF:** Autogarant Forte a.s., autorizovaný zástupce HONDA, Chevrolet
- STT:** SERVIS-TRANSPORT-TECHNIK a.s., kovovýroba, výroba galvanických povrchových úprav, pronájem nemovitostí, údržba nemovitostí jednotlivých společností
- SPraha:** SAMOHÝL PRAHA a.s., společnost připravená pro další rozvoj zastoupení
- SC:** SAMOHÝL CAR a.s., společnost připravená pro další rozvoj zastoupení
- F.L.A.:** SAMOHÝL MOTOR F.L.A. a.s., společnost připravená pro další rozvoj zastoupení
- UNIMAS:** UNIMAS a.s., makléřská společnost

Upravená míra solventnosti:

Servisní pojišťovna a.s. ani její ovládající osoba nepodléhají povinnosti dodržovat upravenou míru solventnosti.

Předmět podnikání zapsaný v obchodním rejstříku od 4.6.2002: Provozování pojišťovací činnosti a činnosti související

Předmět činností skutečně vykonávaných: provozování pojišťovací činnosti – havarijní pojištění motorových vozidel.

Žádné činnosti pojišťovny nebyly Českou národní bankou omezeny ani pozastaveny.

Výkaz zisku a ztráty pojišťoven k 31.12.2011

V tis. Kč

Část 1: Technické účty

A	B	31.3.2011	30.6.2011	30.9.2011	31.12.2011
Výsledek technického účtu k neživotnímu pojištění	1	1996	655	320	-4074
Zasloužené pojistné, očištěné od zajištění	2	8616	16361	23142	28050
Předepsané pojistné, očištěné od zajištění	3	6269	13803	21264	30251
Předepsané hrubé pojistné	4	6550	14449	22294	32072
Pojistné postoupené zajišťovatelům	5	-281	-646	-1030	-1821
Změna stavu rezervy na nezasloužené poj., očištěné od zajiš.	6	2347	2558	1878	-2201
Změna stavu hrubé výše rezervy na nezasloužené pojistné	7	2427	2629	1901	-2408
Změna stavu rezervy na nezasloužené pojistné, podíl zajišťo.	8	-80	-71	-23	207
Převedené výnosy z finan. umístění z netechnického účtu	9	0	0	169	429
Ostatní technické výnosy, očištěné od zajištění	10	0	0	8	8
Náklady na poj. pl. včetně změny TR, očištěné od zajištění	11	-2847	-7249	-10598	-15144
Náklady na pojistná plnění, očištěné od zajištění	12	-4507	-8250	-10868	-14196
Hrubá výše nákladů na pojistná plnění	13	-4507	-8250	-10868	-15234
Náklady na pojistná plnění, podíl zajišťovatelů	14	0	0		1038
Změna stavu rezervy na poj. pl., očištěné od zajištění	15	1660	1001	270	-948
Změna stavu hrubé výše rezervy na pojistná plnění	16	1660	1001	270	-948
Změna stavu rezervy na pojistná plnění, podíl zajišťovatelů	17	0	0	0	0
Změny stavu ostatních tech. rezerv, očištěné od zajištění	18	0	0	289	135
Prémie a slevy, očištěné od zajištění	19	-486	-784	-1279	-1682
Čistá výše provozních nákladů	20	-3287	-7673	-11411	-15883
Požizovací náklady na pojistné smlouvy	21	-145	-473	-717	-1327
Změna stavu časově rozlišených pořizovacích nákladů	22	0	0	0	0
Správní režie	23	-3142	-7200	-10694	-14556
Provize od zajišťovatelů a podíly na ziscích	24	0	0	0	0
Ostatní technické náklady, očištěné od zajištění	25	0	0	13	13
Změna stavu vyrovnávací rezervy	26	0	0	0	0

A	B	31.3.2011	30.6.2011	30.9.2011	31.12.2011
Výsledek technického účtu k životnímu pojištění	1				
Zasloužené pojistné, očištěné od zajištění	2				
Předepsané pojistné, očištěné od zajištění	3				
Předepsané hrubé pojistné	4				

Pojistné postoupené zajišťovatelům	5				
Změna stavu rezervy na nezasloužené poj., očištěné od zajišť.	6				
Změna stavu hrubé výše rezervy na nezasloužené pojistné	7				
Změna stavu rezervy na nezasloužené pojistné, podíl zajišťo.	8				
Výnosy z finančního umístění	9				
Výnosy z podílů	10				
Výnosy z ostatního finančního umístění	11				
Výnosy z pozemků a staveb (nemovitosti)	12				
Výnosy z ostatních investic (mimo nemovitostí)	13				
Změny hodnoty finančního umístění - výnosy	14				
Výnosy z realizace finančního umístění	15				
Přírůstky hodnoty finančního umístění	16				
Ostatní technické výnosy, očištěné od zajištění	17				
Náklady na poj. pl. včetně změny TR, očištěné od zajištění	18				
Náklady na pojistná plnění, očištěné od zajištění	19				
Hrubá výše nákladů na pojistná plnění	20				
Náklady na pojistná plnění, podíl zajišťovatelů	21				
Změna stavu rezervy na poj. pl., očištěné od zajištění	22				
Změna stavu hrubé výše rezervy na pojistná plnění	23				
Změna stavu rezervy na pojistná plnění, podíl zajišťovatelů	24				
Změny stavu ostatních tech. rezerv, očištěné od zajištění	25				
Změna stavu rezervy pojistného živ. poj., očištěná od zajišť.	26				
Změna stavu hrubé výše rezervy pojistného životních pojišť.	27				
Změna stavu rezervy poj. živ. pojištění, podíl zajišťovatelů	28				
Změna stavu ostat. TR (mimo rez. živ. poj.), očiš. od zajišť.	29				
Prémie a slevy, očištěné od zajištění	30				
Čistá výše provozních nákladů	31				
Požizovací náklady na pojistné smlouvy	32				
Změna stavu časově rozlišených pořizovacích nákladů	33				
Správní režie	34				
Provize od zajišťovatelů a podíly na ziscích	35				
Náklady na finanční umístění	36				
Náklady na správu finančního umístění, včetně úroků	37				
Změna hodnoty finančního umístění - náklady	38				
Náklady spojené s realizací finančního umístění	39				
Úbytky hodnoty finančního umístění	40				
Ostatní technické náklady, očištěné od zajištění	41				
Převod výnosů z finančního umístění na netechnický účet	42				

Část 2: Netechnický účet

Datová oblast: VYPO20_21 Netechnický účet

A	B	31.3.2011	30.6.2011	30.9.2011	31.12.2011
Zisk nebo ztráta za účetní období	1	1904	804	757	-1193
Zisk nebo ztráta z běžné činnosti po zdanění	2	1904	804	757	-1118
Výsledek technického účtu k neživotnímu pojištění	3	1996	655	320	-4074
Výsledek technického účtu k životnímu pojištění	4	0	0	0	0
Výnosy z finančního umístění	5	680	1418	2170	10211
Výnosy z podílů	6	0	0	0	0
Výnosy z ostatního finančního umístění	7	510	1240	1926	5966
Výnosy z pozemků a staveb (nemovitosti)	8	450	900	1350	4700

Výnosy z ostatních investic (mimo nemovitostí)	9	60	340	576	1266
Změny hodnoty finančního umístění - výnosy	10	0	8	74	74
Výnosy z realizace finančního umístění	11	170	170	170	4171
Převedené výnosy fin. umístění z technického účtu k živ.poj.	12	0	0	0	0
Náklady na finanční umístění	13	-751	-1088	-1520	-7119
Náklady na správu finančního umístění, včetně úroků	14	-576	-864	-1296	-1777
Změna hodnoty finančního umístění - náklady	15	-5	-54	-54	-1172
Náklady spojené s realizací finančního umístění	16	-170	-170	-170	-4170
Převod výnosů z fin. umístění na tech. účet k neživ. poj.	17	0	0	-169	-429
Ostatní výnosy	18	80	4	225	1343
Ostatní náklady	19	-101	-185	-269	-394
Daň z příjmů z běžné činnosti	20	0	0	0	-656
Mimořádný zisk nebo ztráta	21	0	0	0	0
Mimořádné výnosy	22	0	0	0	0
Mimořádné náklady	23	0	0	0	0
Daň z příjmů z mimořádné činnosti	24	0	0	0	0
Ostatní daně neuvedené v předcházejících položkách	25	0	0	0	-75

Rozvaha pojišťoven k 31.12.2011

V tis. Kč

Část 1: Aktiva

Datová oblast: ROPO10_11 Rozvahová aktiva

	31.3.2011	30.6.2011	30.9.2011	31.12.2011	31.12.2011	31.12.2011
	čistá výše	Čistá výše	Čistá výše	Hrubá výše	Úprava	Čistá výše
A						
Aktiva celkem	127874	126523	128581	139214	5447	133767
Pohledávky za upsaný základní kapitál						
Dlouhodobý nehmotný majetek	112	75	50	4189	4189	
Zřizovací výdaje				112	112	
Goodwill						
Finanční umístění (investice)	99107	97757	95189	108768		108768
Pozemky a stavby (nemovitosti)	30162	30162	30162	30162		30162
Provozní nemovitosti						
Finanční umístění v podnikatelských seskupeních						
Podíly v ovládaných osobách						
Dluhové CP vydané ovládanými osobami a půjčky těmto osobám						
Podíly s podstatným vlivem						
Dluhové CP vydané os., ve kterých má úč. jedn. podst. vliv						
Jiná finanční umístění	68945	67595	65027	78606		78606
Akcie a ostatní CP s proměnlivým výnosem, ostatní podíly						
Dluhové cenné papíry:	17392	17321	24107	19932		19932
Cenné papíry oceň. reál.hod. proti účt. nákladů a výnosů						
Dluhopisy OECD držené do splatnosti	17392	17321	24107	19932		19932
Ostatní cenné papíry držené do splatnosti						
Finanční umístění v investičních sdruženích	2936	2894	2960	2884		2884
Ostatní půjčky						
Depozita u finančních institucí	47067	45830	36410	54240		54240
Ostatní finanční umístění	1550	1550	1550	1550		1550
Depozita při aktivním zajištění						
Finanční umístění ŽP, je-li nositelem inv. rizika pojistník						
Dlužníci	26243	25821	30360	22610	551	22059

Pohledávky z operací přímého pojištění	6693	6394	5560	6756	551	6205
Pojistníci	6598	6281	5452	6644	551	6093
Zprostředkovatelé	95	113	108	112		112
Pohledávky z operací zajištění	362	361	362	11		11
Ostatní pohledávky	19188	19066	24438	15843		15843
Ostatní aktiva	1860	2446	2574	2361	707	1654
Dlouhodobý hm. majetek, jiný než pozemky a stavby, a zásoby	655	894	826	1399	707	692
Hotovost na účtech u fin. institucí a hotovost v pokladně	1202	1552	1748	962		962
Jiná aktiva	3					
Přechodné účty aktiv	552	424	408	1286		1286
Naběhlé úroky a nájemné	186	179	68	403		403
Odložené pořizovací náklady na pojistné smlouvy	120	106	187	749		749
Odložené pořizovací nákl. na poj. smlouvy v živ. poj.						
Odložené pořizovací nákl. na poj. smlouvy v neživ. poj.	120	106	187	749		749
Ostatní přechodné účty aktiv	246	139	153	134		134
Dohadné položky aktivní						

Část 2: Pasiva

Datová oblast: ROPO10_21 Rozvahová pasiva

	31.3.2011	30.6.2011	30.9.2011	31.12.2011	31.12.2011	31.12.2011
	čistá výše	Čistá výše	Čistá výše	Hrubá výše	Úprava	Čistá výše
A						
Pasiva celkem	127874	126523	128581			133767
Vlastní kapitál	118578	117404	117282			116199
Základní kapitál	90000	90000	90000			90000
Změny základního kapitálu						
Vlastní akcie nebo vl. zatímní listy, vl. obch. podíly						
Emisní užil						
Rezervní fond na nové ocenění						
Ostatní kapitálové fondy	-21937	-22009	-22086			-21218
Rezervní fond a ostatní fondy ze zisku	4487	4486	4487			5510
Nerozdělený zisk nebo neuhrazená ztráta minulých úč. období	44124	44123	44124			43100
Zisk nebo ztráta běžného účetního období	1904	804	757			-1193
Podřízená pasiva						
Technické rezervy	5519	5968	7090	12897	357	12540
Rezerva na nezasloužené pojistné	1855	1645	2325	6760	357	6403
Rezerva na nezasl. pojistné vztahující se k poj. odv. ŽP						
Rezerva na nezasl. pojistné vztahující se k poj. odv. NP	1855	1645	2325	6760	357	6403
Rezerva pojistného životních pojištění						
Rezerva na pojistná plnění	3375	4034	4765	5983		5983
Rezerva na pojistná plnění vztahující se k poj. odv. ŽP						
Rezerva na pojistná plnění vztahující se k poj. odv. NP	3375	4034	4765	5983		5983
Rezerva na prémie a slevy	289	289		154		154
Rezerva na prémie a slevy vztahující se k poj. odv. ŽP						
Rezerva na prémie a slevy vztahující se k poj. odv. NP	289	289		154		154
Vyrovnávací rezerva						
Rezerva na splnění závazků z použité technické úrokové míry						
Rezerva pojistného neživotních pojištění						
Rezerva pojistného neživ. poj. vztahující se k poj. odv. ŽP						
Rezerva pojistného neživ. poj. vztahující se k poj. odv. NP						

Rezerva na splnění závazků z ručení za závazky ČKP					
Jiné rezervy					
Jiná rezerva vztahující se k poj. odv. ŽP					
Jiná rezerva vztahující se k poj. odv. NP					
Technická rezerva ŽP, je-li nositelem inv. rizika pojistník					
Rezervy na ostatní rizika a ztráty					
Rezerva na důchody a podobné závazky					
Rezerva na daně					
Ostatní rezervy					
Depozita při pasivním zajištění					
Věřitelé	3759	3133	4191		4884
Závazky z operací přímého pojištění	740	434	522		772
Závazky z operací zajištění	280	646	1030		1416
Výpůjčky zaručené dluhopisem					
Směnitelné (konvertibilní) výpůjčky					
Závazky vůči finančním instancím					
Ostatní závazky	2739	2053	2639		2696
Daňové závazky a závazky ze sociálního zabezpečení	1705	1008	1426		1373
Garanční fond Kanceláře					
Přechodné účty pasiv	18	18	18		144
Výdaje příštích období a výnosy příštích období					131
Ostatní přechodné účty pasiv	18	18	18		13
Dohadné položky pasivní	18	18	18		13

Servisní pojišťovna a.s. nemá sjednány žádné deriváty.

Ukazatele solventnosti pro neživotní pojištění k 31.12.2011:
V tis. Kč

	K 31.12.2011
Disponibilní míra solventnosti	116 199
Požadovaná míra solventnosti	90 000
Výše garančního fondu	90 000
Poměr disponibilní míry solventnosti a požadované míry solventnosti	1,291
Poměr výše garančního fondu a součtu položek podle § 18	0,774

Ukazatel upravené míry solventnosti se na Servisní pojišťovnu a.s. nevztahuje.

Rentabilita průměrných aktiv ROAA

k 31.3.2011	1,49 %
k 30.6.2011	0,64 %
k 30.9.2011	0,59 %
k 31.12.2011	-0,89 %

Rentabilita průměrného vlastního kapitálu

k 31.3.2011	1,61%
k 30.6.2011	0,68%
k 30.9.2011	0,65%
k 31.12.2011	-1,03%

Combined ratio v neživotním pojištění

k 31.3.2011	71,19 %
k 30.6.2011	91,20%
k 30.9.2011	95,10 %
k 31.12.2011	110,61%