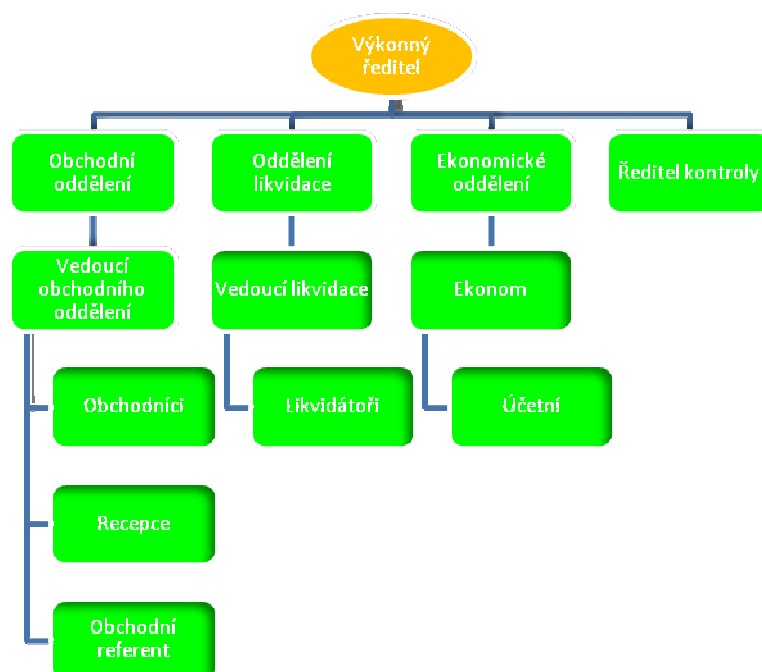


Zveřejňované údaje a výsledky pojišťovny k 30.6.2011 dle vyhlášky 434/2009 Sb.

| | | |
|--|--|--|
| Obchodní firma: | Servisní pojišťovna a.s. | |
| Právní forma: | Akciová společnost | |
| Adresa sídla: | Tř. T. Bati 532, 763 02 Zlín – Louky | |
| IČ: | 25345150 | |
| Datum zápisu pojišťovny do obchodního rejstříku | 18.7.1997 | |
| Datum zápisu poslední změny do obchodního rejstříku a účel poslední změny | 23.9.2010 Zvýšení základního kapitálu na 90.000.000,-- | |
| Výše základního kapitálu zapsaného v obchodním rejstříku | 90.000.000,-- Kč | |
| Výše splaceného základního kapitálu | 90.000.000,-- | |
| Druh akcií | Kmenové | |
| Forma akcií | Na jméno | |
| Podoba akcií | Zaknihované | |
| Počet akcií a jmenovitá hodnota | 500 ks jm. hod. 100.000,- 3 ks jm. hod. 10.000.000,- 9 ks jm. hod. 1.000.000,- 5 ks jm. hod. 200.000,- | |
| Vlastní akcie, zatímní listy a jiné účastnické cenné papíry | Pojišťovna nevlastní tyto cenné papíry. | |
| Údaje o zvýšení základního kapitálu: 1. způsob a rozsah zvýšení 2. druh, forma a podoba nových akcií, počet emitovaných akcií, rozsah a lhůta splacení | Zapsáno 23.9.2010 40.000.000,-- Kč z nerozděleného zisku Kmenové akcie na jméno v zaknihované podobě 3 ks jm. hod. 10.000.000,- 9 ks jm. hod. 1.000.000,- 5 ks jm. hod. 200.000,- Základní kapitál zvýšen z nerozděleného zisku, lhůta pro splacení tedy nebyla. | O zvýšení bylo rozhodnuto 24.6.2010. Do té doby byl základní kapitál od založení společnosti 50.000.000,-- Kč. |
| Organizační složky | Pojišťovna nemá | |
| Přepočtený stav zaměstnanců | 13 13 12 12 | K 30.6.2011 K 31.3.2011 K 31.12.2010 K 30.9.2010 |

Organizační struktura:



Představenstvo

JUDr. Ing. Ladislav Samohýl – předseda představenstva

Funkci vykonává od 18.7.1997

Dosavadní zkušenosti a kvalifikační předpoklady pro výkon funkce:

JUDr. Ing. Samohýl od roku 1989 vybudoval rozsáhlou síť autosalonů v České republice a má bohaté zkušenosti s řízením obchodních společností zabývajících se nákupem a prodejem motorových vozidel. Jedná se o jednoho z nejvýznamnějších podnikatelů v této oblasti v České republice. Je významným sběratelem automobilových veteránů. Má právní a ekonomické vzdělání a zkušenost s řízením pojišťovny od roku 1997. Je zakladatelem Servisní pojišťovny a.s.

Členství v orgánech jiných právnických osob:

- Dolphin travel s.r.o. – jednatel
- Autogarant Forte a.s. – předseda představenstva
- Polar Invest Asistance, s.r.o. – jednatel
- SAMOHÝL AUTO a.s. – předseda představenstva
- SAMOHÝL CAR a.s. – předseda představenstva
- SAMOHÝL MOTOR HOLDING a.s. – předseda představenstva
- SAMOHÝL PRAHA a.s. – předseda představenstva
- SAMOHÝL MOTOR ZLÍN a.s. – předseda představenstva
- SERVIS-TRANSPORT-TECHNIK a.s. – předseda představenstva
- HYUNDAI MOTOR ZLÍN a.s. – předseda představenstva
- SAMOHÝL MOTOR F.L.A. a.s. – předseda představenstva
- SAMOHÝL MB a.s. – předseda představenstva

Alois Samohýl – člen představenstva

Funkci vykonává od 13.12.1999

Dosavadní zkušenosti a kvalifikační předpoklady pro výkon funkce:

Pan Alois Samohýl se celý život zabývá obchodováním s motorovými vozidly a od roku 1989 založil řadu společností zabývajících se nákupem a prodejem motorových vozidel. Jedná se o jednoho z nejvýznamnějších podnikatelů v této oblasti v republice. Je významným sběratelem automobilových veteránů. Má velké zkušenosti s řízením obchodních společností a je jedním ze zakladatelů Servisní pojišťovny a.s., na jejímž řízení se podílí od roku 1997.

Členství v orgánech jiných právnických osob:

- SAQIA, spol. s r.o. – jednatel
- Autogarant Forte a.s. – člen představenstva
- SAMOHÝL AUTO a.s. – člen představenstva
- SAMOHÝL CAR a.s. – člen představenstva
- SAMOHÝL MOTOR HOLDING a.s. – člen představenstva
- SAMOHÝL PRAHA a.s. – člen představenstva
- SAMOHÝL MOTOR ZLÍN a.s. – člen představenstva
- SAMOHÝL MB a.s. – člen představenstva
- SERVIS-TRANSPORT-TECHNIK a.s. – člen představenstva
- SAMOHÝL MOTOR F.L.A. a.s. – člen představenstva

Ing. Jiří Sukop – člen představenstva

Funkci vykonává od 10.12.2003

Dosavadní zkušenosti a kvalifikační předpoklady pro výkon funkce:

Ing. Jiří Sukop vystudoval VUT v Brně. Pracoval 3 roky v ZPS Zlín jako vedoucí vnitropodnikového útvaru, dále pracoval 3 roky jako obchodní ředitel společnosti SEP a.s. Hradiště, nyní pracuje 15 let jako ekonomický a finanční ředitel SAMOHÝL MOTOR HOLDING a.s.

Členství v orgánech jiných právnických osob:

- REHOS, s.r.o. – jednatel
- SAMOHÝL MOTOR HOLDING a.s. – člen dozorčí rady
- SAMOHÝL AUTO a.s. – člen dozorčí rady
- SAMOHÝL CAR a.s. – člen dozorčí rady
- SAMOHÝL PRAHA a.s. – člen dozorčí rady
- SAMOHÝL MOTOR ZLÍN a.s. – člen dozorčí rady
- SAMOHÝL MB a.s. – člen dozorčí rady
- SERVIS-TRANSPORT-TECHNIK a.s. – člen dozorčí rady
- HYUNDAI MOTOR ZLÍN a.s. – člen dozorčí rady
- Autogarant Forte a.s. – člen dozorčí rady
- SAMOHÝL MOTOR F.L.A. a.s. – člen dozorčí rady

Mgr. Helena Machálková – předseda dozorčí rady

Funkci vykonává 18.7.1997

Dosavadní zkušenosti a kvalifikační předpoklady pro výkon funkce:

Mgr. Helena Machálková má právní vzdělání, 11 let vykonává advokátní činnost, má vlastní advokátní kancelář a má zkušenosti jako správce konkursní podstaty.

Členství v orgánech jiných právnických osob:

- SAMOHÝL AUTO a.s. – předseda dozorčí rady
- RJP s.r.o. – v likvidaci – konkursní správce
- SAMOHÝL CAR a.s. – předseda dozorčí rady
- SAMOHÝL MOTOR HOLDING a.s. – předseda dozorčí rady

- SAMOHÝL PRAHA a.s. – předseda dozorčí rady
- SAMOHÝL MOTOR ZLÍN a.s. – předseda dozorčí rady
- SAMOHÝL MB a.s. – předseda dozorčí rady
- SERVIS-TRANSPORT-TECHNIK a.s. – předseda dozorčí rady
- HYUNDAI MOTOR ZLÍN a.s. – předseda dozorčí rady
- Autogarant Forte a.s. – předseda dozorčí rady
- SAMOHÝL MOTOR F.L.A. a.s. – předseda dozorčí rady

Radmila Jašová – členka dozorčí rady

Funkci vykonává od 4.10.2000

Dosavadní zkušenosti a kvalifikační předpoklady pro výkon funkce:

Paní Radmila Jašová vystudovala Střední ekonomickou školu. Pracovala několik let jak zástupce vedoucího v Agrodatu, od roku 1993 do roku 1994 pracovala jako ekonomka v Coneta s.r.o., v roce 1994 založila vlastní účetní firmu ECCODAT s.r.o., v roce 2000 se stala daňovým poradcem event. č. 3419 a je členkou Komory daňových poradců České republiky.

Členství v orgánech jiných právnických osob:

- ECCODAT, spol. s r.o. – jednatel
- Viburnum, o.p.s. – členka dozorčí rady
- SAMOHÝL MOTOR HOLDING a.s. – členka dozorčí rady
- AGENTURA OSMA a.s. – členka dozorčí rady
- Autogarant Forte a.s. – členka dozorčí rady
- 5 P,Zlín, spol. s r.o. – v likvidaci – likvidátor

Antonín Macháček – člen dozorčí rady

Funkci vykonává od 10.12.2003

Dosavadní zkušenosti a kvalifikační předpoklady pro výkon funkce:

Pan Macháček vystudoval Střední průmyslovou školu kožařskou ve Zlíně. Pracoval 4 roky jako vedoucí provozu v Kazeto Přerov, 12 let jako vedoucí provozu v Jakos OPP, 10 let jako ředitel Araver Vlčnov, 4 roky jako zástupce ředitele v SAMOHÝL MOTOR ZLÍN a.s a nyní je již 6 let ředitelem SAMOHÝL AUTO a.s.

Členství v orgánech jiných právnických osob:

- SAMOHÝL PRAHA a.s. – člen představenstva

Souhrnná výše úvěrů a půjček poskytnutých pojišťovnou:

| | <i>k 30.9.2010</i> | <i>k 31.12.2010</i> | <i>k 31.3.2011</i> | <i>K 30.6.2011</i> |
|-------------------------------------|--------------------|---------------------|--------------------|--------------------|
| <i>Členům dozorčí rady</i> | 0 | 0 | 0 | 0 |
| <i>Členům představenstva</i> | 0 | 0 | 0 | 0 |

Souhrnná výše záruk vydaných pojišťovnou:

| | <i>k 30.9.2010</i> | <i>K 31.12.2010</i> | <i>K 31.3.2011</i> | <i>K 30.6.2010</i> |
|--------------------------------|--------------------|---------------------|--------------------|--------------------|
| <i>Za členy dozorčí rady</i> | 0 | 0 | 0 | 0 |
| <i>Za členy představenstva</i> | 0 | 0 | 0 | 0 |

Akcionáři a podíl na hlasovacích právech:

| | <i>k 30.9.2010</i> | <i>k 31.12.2010</i> | <i>k 31.3.2011</i> | <i>K 30.6.2011</i> |
|------------------------------------|--------------------|---------------------|--------------------|--------------------|
| <i>JUDr. Ing. Ladislav Samohýl</i> | 98% | 98% | 98% | 98% |
| <i>Alois Samohýl</i> | 2% | 2% | 2% | 2% |

Informace o osobách , které jsou ovládajícími osobami Servisní pojišťovny a.s.:

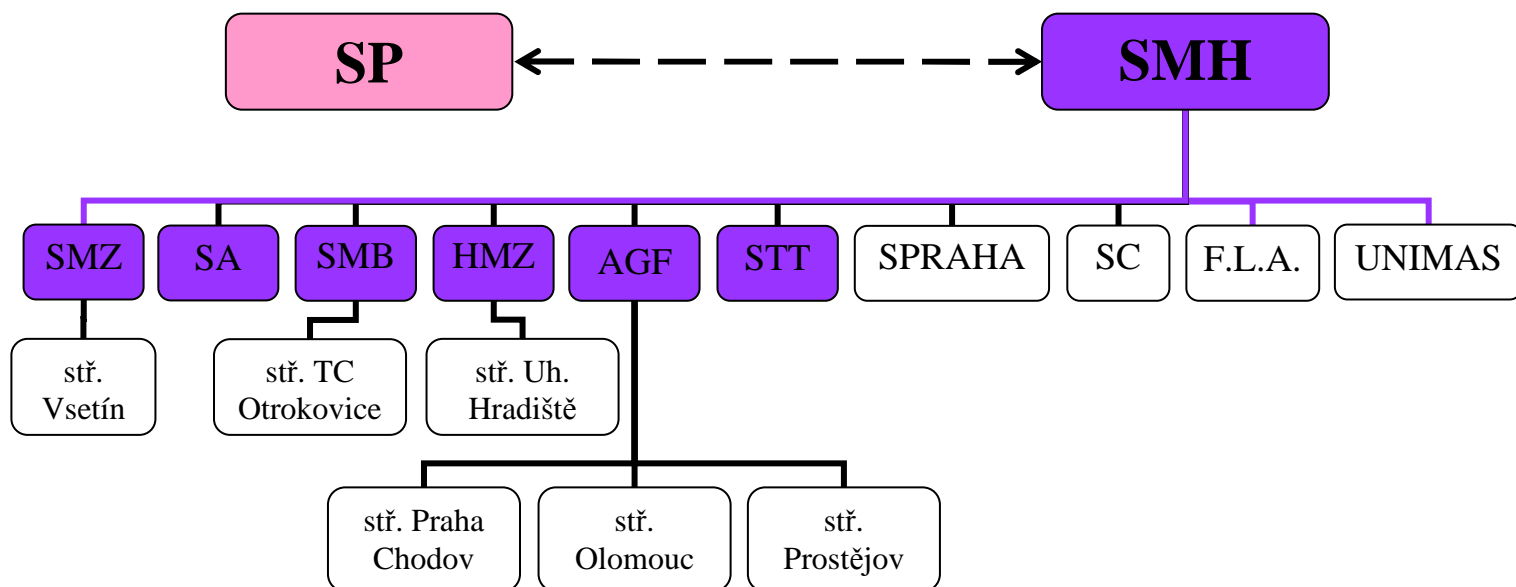
Ovládající osobou je JUDr. Ing. Ladislav Samohýl

| | <i>k 30.9.2010</i> | <i>k 31.12.2010</i> | <i>k 31.3.2011</i> | <i>K 30.6.2011</i> |
|--|--------------------|---------------------|--------------------|--------------------|
| <i>Prímý podíl na základním kapitálu a na hlasovacích právech – JUDr. Ing. Ladislav Samohýl</i> | 98% | 98% | 98% | 98% |
| <i>Souhrnná výše pohledávek za JUDr. Ing. Samohýlem</i> | 0 | 0 | 0 | 0 |
| <i>Souhrnná výše závazků vůči JUDr. Ing. Samohýlovi</i> | 0 | 0 | 0 | 0 |
| <i>Souhrnná výše cenných papírů emitovaných JUDr. Ing. Samohýlem a souhrnná výše závazků z těchto cenných papírů</i> | 0 | 0 | 0 | 0 |
| <i>Souhrnná výše vydaných záruk za JUDr. Ing. Samohýlem</i> | 0 | 0 | 0 | 0 |
| <i>Souhrnná výše přijatých záruk od JUDr. Ing. Samohýla</i> | 0 | 0 | 0 | 0 |

Ve vztahu k Servisní pojišťovně a.s. neexistuje žádná ovládaná osoba.

Grafické znázornění skupiny

ORGANIZAČNÍ STRUKTURA



Legenda:

- SP:** Servisní pojišťovna a.s., specializuje se na havarijní pojištění motorových vozidel
- SMH:** SAMOHÝL MOTOR HOLDING a.s., poskytuje služby ekonomické, organizační, právní a daňové jednotlivým společnostem
- SMZ:** SAMOHÝL MOTOR ZLÍN a.s., autorizovaný zástupce Škody Mladá Boleslav
- SA:** SAMOHÝL AUTO a.s., autorizovaný zástupce VW a Peugeot
- SMB:** SAMOHÝL MB a.s., autorizovaný zástupce Mercedes-Benz, Chrysler, Jeep, Dodge
- HMZ:** HYUNDAI MOTOR ZLÍN a.s., autorizovaný zástupce HYUNDAI
- AGF:** Autogarant Forte a.s., autorizovaný zástupce HONDA, Chevrolet
- STT:** SERVIS-TRANSPORT-TECHNIK a.s., kovovýroba, výroba galvanických povrchových úprav, pronájem nemovitostí, údržba nemovitostí jednotlivých společností
- SPraha:** SAMOHÝL PRAHA a.s., společnost připravená pro další rozvoj zastoupení
- SC:** SAMOHÝL CAR a.s., společnost připravená pro další rozvoj zastoupení
- F.L.A.:** SAMOHÝL MOTOR F.L.A. a.s., společnost připravená pro další rozvoj zastoupení
- UNIMAS:** UNIMAS a.s., makléřská společnost

Upravená míra solventnosti:

Servisní pojišťovna a.s. ani její ovládací osoba nepodléhají povinnosti dodržovat upravenou míru solventnosti.

Předmět podnikání zapsaný v obchodním rejstříku od 4.6.2002: Provozování pojišťovací činnosti a činnosti související

Předmět činností skutečně vykonávaných: provozování pojišťovací činnosti – havarijní pojištění motorových vozidel.

Žádné činnosti pojišťovny nebyly Českou národní bankou omezeny ani pozastaveny.

Výkaz zisku a ztráty pojišťoven k 30.6.2011

V tis.

Část 1: Technické účty

| A | B | 30.9.2010 | 31.12.2010 | 31.3.2011 | 30.6.2011 |
|--|----|-----------|------------|-----------|-----------|
| Výsledek technického účtu k neživotnímu pojištění | 1 | 15273 | 12571 | 1996 | 655 |
| Zasloužené pojistné, očištěné od zajištění | 2 | 29328 | 34909 | 8616 | 16361 |
| Předepsané pojistné, očištěné od zajištění | 3 | 10901 | 18087 | 6269 | 13803 |
| Předepsané hrubé pojistné | 4 | 11303 | 19271 | 6550 | 14449 |
| Pojistné postoupené zajišťovatelům | 5 | -402 | -1184 | -281 | -646 |
| Změna stavu rezervy na nezasloužené poj., očištěné od zajiš. | 6 | 18427 | 16822 | 2347 | 2558 |
| Změna stavu hrubé výše rezervy na nezasloužené pojistné | 7 | 18952 | 17283 | 2427 | 2629 |
| Změna stavu rezervy na nezasloužené pojistné, podíl zajišťo. | 8 | -525 | -461 | -80 | -71 |
| Převedené výnosy z finan. umístění z netechnického účtu | 9 | 0 | 288 | 0 | 0 |
| Ostatní technické výnosy, očištěné od zajištění | 10 | 24 | 39 | 0 | 0 |
| Náklady na poj. pl. včetně změny TR, očištěné od zajištění | 11 | -10643 | -14610 | -2847 | -7249 |
| Náklady na pojistná plnění, očištěné od zajištění | 12 | -10679 | -14601 | -4507 | -8250 |
| Hrubá výše nákladů na pojistná plnění | 13 | -11351 | -15173 | -4507 | -8250 |
| Náklady na pojistná plnění, podíl zajišťovatelů | 14 | 672 | 572 | 0 | 0 |
| Změna stavu rezervy na poj. pl., očištěné od zajištění | 15 | 36 | -9 | 1660 | 1001 |
| Změna stavu hrubé výše rezervy na pojistná plnění | 16 | 147 | 102 | 1660 | 1001 |
| Změna stavu rezervy na pojistná plnění, podíl zajišťovatelů | 17 | -111 | -111 | 0 | 0 |
| Změny stavu ostatních tech. rezerv, očištěné od zajištění | 18 | 280 | 38 | 0 | 0 |
| Prémie a slevy, očištěné od zajištění | 19 | -1039 | -1466 | -486 | -784 |
| Čistá výše provozních nákladů | 20 | -11892 | -15834 | -3287 | -7673 |
| Požizovací náklady na pojistné smlouvy | 21 | -1195 | -1437 | -145 | -473 |
| Změna stavu časově rozlišených pořizovacích nákladů | 22 | 0 | 0 | 0 | 0 |
| Správní režie | 23 | -10697 | -14397 | -3142 | -7200 |
| Províze od zajišťovatelů a podíly na ziscích | 24 | 0 | 0 | 0 | 0 |
| Ostatní technické náklady, očištěné od zajištění | 25 | 0 | -8 | 0 | 0 |
| Změna stavu vyrovnávací rezervy | 26 | 9215 | 9215 | 0 | 0 |

| A | B | 30.9.2010 | 31.12.2010 | 31.3.2011 | 30.6.2011 |
|--|----|-----------|------------|-----------|-----------|
| Výsledek technického účtu k životnímu pojištění | 1 | | | | |
| Zasloužené pojistné, očištěné od zajištění | 2 | | | | |
| Předepsané pojistné, očištěné od zajištění | 3 | | | | |
| Předepsané hrubé pojistné | 4 | | | | |
| Pojistné postoupené zajišťovatelům | 5 | | | | |
| Změna stavu rezervy na nezasloužené poj., očištěné od zajiš. | 6 | | | | |
| Změna stavu hrubé výše rezervy na nezasloužené pojistné | 7 | | | | |
| Změna stavu rezervy na nezasloužené pojistné, podíl zajišťo. | 8 | | | | |
| Výnosy z finančního umístění | 9 | | | | |
| Výnosy z podílů | 10 | | | | |
| Výnosy z ostatního finančního umístění | 11 | | | | |
| Výnosy z pozemků a staveb (nemovitosti) | 12 | | | | |
| Výnosy z ostatních investic (mimo nemovitosti) | 13 | | | | |
| Změny hodnoty finančního umístění - výnosy | 14 | | | | |
| Výnosy z realizace finančního umístění | 15 | | | | |
| Přírůstky hodnoty finančního umístění | 16 | | | | |
| Ostatní technické výnosy, očištěné od zajištění | 17 | | | | |

| | | | | | |
|--|----|--|--|--|--|
| Náklady na poj. pl. včetně změny TR, očištěné od zajištění | 18 | | | | |
| Náklady na pojistná plnění, očištěné od zajištění | 19 | | | | |
| Hrubá výše nákladů na pojistná plnění | 20 | | | | |
| Náklady na pojistná plnění, podíl zajišťovatelů | 21 | | | | |
| Změna stavu rezervy na poj. pl., očištěné od zajištění | 22 | | | | |
| Změna stavu hrubé výše rezervy na pojistná plnění | 23 | | | | |
| Změna stavu rezervy na pojistná plnění, podíl zajišťovatelů | 24 | | | | |
| Změny stavu ostatních tech. rezerv, očištěné od zajištění | 25 | | | | |
| Změna stavu rezervy pojistného živ. poj., očištěná od zajiš. | 26 | | | | |
| Změna stavu hrubé výše rezervy pojistného životních pojišt. | 27 | | | | |
| Změna stavu rezervy poj. živ. pojištění, podíl zajišťovatelů | 28 | | | | |
| Změna stavu ostat. TR (mimo rez. živ. poj.), očiš. od zajiš. | 29 | | | | |
| Prémie a slevy, očištěné od zajištění | 30 | | | | |
| Čistá výše provozních nákladů | 31 | | | | |
| Požizovací náklady na pojistné smlouvy | 32 | | | | |
| Změna stavu časově rozlišených pořizovacích nákladů | 33 | | | | |
| Správní režie | 34 | | | | |
| Provize od zajišťovatelů a podíly na ziscích | 35 | | | | |
| Náklady na finanční umístění | 36 | | | | |
| Náklady na správu finančního umístění, včetně úroků | 37 | | | | |
| Změna hodnoty finančního umístění - náklady | 38 | | | | |
| Náklady spojené s realizací finančního umístění | 39 | | | | |
| Úbytky hodnoty finančního umístění | 40 | | | | |
| Ostatní technické náklady, očištěné od zajištění | 41 | | | | |
| Převod výnosů z finančního umístění na netechnický účet | 42 | | | | |

Část 2: Netechnický účet

Datová oblast: VYPO20_21 Netechnický účet

| A | B | 30.9.2010 | 31.12.2010 | 31.3.2011 | 30.6.2011 |
|--|----|-----------|------------|-----------|-----------|
| Zisk nebo ztráta za účetní období | 1 | 15325 | 20474 | 1904 | 804 |
| Zisk nebo ztráta z běžné činnosti po zdanění | 2 | 15392 | 20553 | 1904 | 804 |
| Výsledek technického účtu k neživotnímu pojištění | 3 | 15273 | 12571 | 1996 | 655 |
| Výsledek technického účtu k životnímu pojištění | 4 | 0 | 0 | 0 | 0 |
| Výnosy z finančního umístění | 5 | 1690 | 27234 | 680 | 1418 |
| Výnosy z podílů | 6 | 0 | | 0 | 0 |
| Výnosy z ostatního finančního umístění | 7 | 1570 | 2980 | 510 | 1240 |
| Výnosy z pozemků a staveb (nemovitosti) | 8 | 1350 | 1824 | 450 | 900 |
| Výnosy z ostatních investic (mimo nemovitostí) | 9 | 220 | 1156 | 60 | 340 |
| Změny hodnoty finančního umístění - výnosy | 10 | 120 | 1794 | 0 | 8 |
| Výnosy z realizace finančního umístění | 11 | 0 | 22460 | 170 | 170 |
| Převedené výnosy fin. umístění z technického účtu k živ.poj. | 12 | 0 | 0 | 0 | 0 |
| Náklady na finanční umístění | 13 | -2488 | -29400 | -751 | -1088 |
| Náklady na správu finančního umístění, včetně úroků | 14 | -2488 | -6846 | -576 | -864 |
| Změna hodnoty finančního umístění - náklady | 15 | 0 | -74 | -5 | -54 |
| Náklady spojené s realizací finančního umístění | 16 | 0 | -22480 | -170 | -170 |
| Převod výnosů z fin. umístění na tech. účet k neživ. poj. | 17 | 0 | -288 | 0 | 0 |
| Ostatní výnosy | 18 | 1320 | 13881 | 80 | 4 |
| Ostatní náklady | 19 | -403 | -803 | -101 | -185 |
| Daň z příjmů z běžné činnosti | 20 | 0 | -2642 | 0 | 0 |
| Mimořádný zisk nebo ztráta | 21 | 0 | 0 | 0 | 0 |
| Mimořádné výnosy | 22 | 0 | 0 | 0 | 0 |
| Mimořádné náklady | 23 | 0 | 0 | 0 | 0 |
| Daň z příjmů z mimořádné činnosti | 24 | 0 | 0 | 0 | 0 |
| Ostatní daně neuvedené v předcházejících položkách | 25 | -67 | -79 | 0 | 0 |

Rozvaha pojišťoven k 30.6.2011

V tis. Kč

Část 1: Aktiva

Datová oblast: ROPO10_11 Rozvahová aktiva

| | 30.9.2010 | 31.12.2010 | 31.3.2011 | 30.6.2011 | 30.6.2011 | 30.6.2011 |
|---|------------|------------|------------|------------|-----------|------------|
| | Čistá výše | Čistá výše | čistá výše | Hrubá výše | Úprava | Čistá výše |
| A | | | | | | |
| Aktiva celkem | 135 673 | 130 996 | 127874 | 132153 | 5630 | 126523 |
| Pohledávky za upsaný základní kapitál | | | | | | |
| Dlouhodobý nehmotný majetek | | 150 | 112 | 4189 | 4114 | 75 |
| Zřizovací výdaje | | | | 112 | 112 | |
| Goodwill | | | | | | |
| Finanční umístění (investice) | 101 209 | 102 697 | 99107 | 97757 | | 97757 |
| Pozemky a stavby (nemovitosti) | 30 162 | 30 162 | 30162 | 30162 | | 30162 |
| Provozní nemovitosti | | | | | | |
| Finanční umístění v podnikatelských seskupeních | | | | | | |
| Podíly v ovládaných osobách | | | | | | |
| Dluhové CP vydané ovládanými osobami a půjčky těmto osobám | | | | | | |
| Podíly s podstatným vlivem | | | | | | |
| Dluhové CP vydané os., ve kterých má úč. jedn. podst. vliv | | | | | | |
| Jiná finanční umístění | 71 047 | 72 535 | 68945 | 67595 | | 67595 |
| Akcie a ostatní CP s proměnlivým výnosem, ostatní podíly | | | | | | |
| Dluhové cenné papíry: | 30 171 | 17 436 | 17392 | 17321 | | 17321 |
| Cenné papíry oceň. reál.hod. proti účt. nákladů a výnosů | | | | | | |
| Dluhopisy OECD držené do splatnosti | 30 171 | 17 436 | 17392 | 17321 | | 17321 |
| Ostatní cenné papíry držené do splatnosti | | | | | | |
| Finanční umístění v investičních sdruženích | 3 185 | 3 110 | 2936 | 2894 | | 2894 |
| Ostatní půjčky | | | | | | |
| Depozita u finančních institucí | 36 141 | 50 439 | 47067 | 45830 | | 45830 |
| Ostatní finanční umístění | 1 550 | 1 550 | 1550 | 1550 | | 1550 |
| Depozita při aktivním zajištění | | | | | | |
| Finanční umístění ZP, je-li nositelem inv. rizika pojistník | | | | | | |
| Dlužníci | 32 423 | 26 052 | 26243 | 26832 | 1011 | 25821 |
| Pohledávky z operací přímého pojištění | 11 819 | 10 020 | 6693 | 7405 | 1011 | 6394 |
| Pojistníci | 11 807 | 9 992 | 6598 | 7292 | 1011 | 6281 |
| Zprostředkovatelé | 12 | 28 | 95 | 113 | | 113 |
| Pohledávky z operací zajištění | 823 | 361 | 362 | 361 | | 361 |
| Ostatní pohledávky | 19 781 | 15 671 | 19188 | 19066 | | 19066 |
| Ostatní aktiva | 1 211 | 1 435 | 1860 | 2951 | 505 | 2446 |
| Dlouhodobý hm. majetek, jiný než pozemky a stavby, a zásoby | 6 | 729 | 655 | 1399 | 505 | 894 |
| Hotovost na účtech u fin. institucí a hotovost v pokladně | 791 | 704 | 1202 | 1552 | | 1552 |
| Jiná aktiva | 414 | 2 | 3 | | | |
| Přechodné účty aktiv | 830 | 662 | 552 | 424 | | 424 |
| Naběhlé úroky a nájemné | 171 | 185 | 186 | 179 | | 179 |
| Odložené pořizovací náklady na pojistné smlouvy | 164 | 227 | 120 | 106 | | 106 |
| Odložené pořizovací nákl. na poj. smlouvy v živ. poj. | | | | | | |
| Odložené pořizovací nákl. na poj. smlouvy v neživ. poj. | 164 | 227 | 120 | 106 | | 106 |
| Ostatní přechodné účty aktiv | 495 | 250 | 246 | 139 | | 139 |
| Dohadné položky aktivní | 200 | | | | | |

Část 2: Pasiva

Datová oblast: ROPO10_21 Rozvahová pasiva

| | 30.9.2010 | 31.12.2010 | 31.3.2011 | 30.6.2011 | 30.6.2011 | 30.6.2011 |
|---|------------|------------|------------|------------|-----------|------------|
| | Čistá výše | Čistá výše | čistá výše | Hrubá výše | Úprava | Čistá výše |
| A | | | | | | |
| Pasiva celkem | 135 673 | 130 996 | 127874 | x | x | 126523 |
| Vlastní kapitál | 113 276 | 116 716 | 118578 | x | x | 117404 |
| Základní kapitál | 90 000 | 90 000 | 90000 | x | x | 90000 |
| Změny základního kapitálu | | | | x | x | |
| Vlastní akcie nebo vl. zatímní listy, vl. obch. podíly | | | | x | x | |
| Emisní užil | | | | x | x | |
| Rezervní fond na nové ocenění | | | | x | x | |
| Ostatní kapitálové fondy | -20 185 | -21 894 | -21937 | x | x | -22009 |
| Rezervní fond a ostatní fondy ze zisku | 4 487 | 4 487 | 4487 | x | x | 4486 |
| Nerozdělený zisk nebo neuhrazená ztráta minulých úč. období | 23 649 | 23 649 | 44124 | x | x | 44123 |
| Zisk nebo ztráta běžného účetního období | 15 325 | 20 474 | 1904 | x | x | 804 |
| Podřízená pasiva | | | | x | x | |
| Technické rezervy | 7 635 | 9 527 | 5519 | 6066 | 98 | 5968 |
| Rezerva na nezasloužené pojistné | 2 598 | 4 203 | 1855 | 1743 | 98 | 1645 |
| Rezerva na nezasl. pojistné vztahující se k poj. odv. ŽP | | | | | | |
| Rezerva na nezasl. pojistné vztahující se k poj. odv. NP | 2 598 | 4 203 | 1855 | 1743 | 98 | 1645 |
| Rezerva pojistného životních pojištění | | | | | | |
| Rezerva na pojistná plnění | 4 990 | 5 035 | 3375 | 4034 | | 4034 |
| Rezerva na pojistná plnění vztahující se k poj. odv. ŽP | | | | | | |
| Rezerva na pojistná plnění vztahující se k poj. odv. NP | 4 990 | 5 035 | 3375 | 4034 | | 4034 |
| Rezerva na prémie a slevy | 47 | 289 | 289 | 289 | | 289 |
| Rezerva na prémie a slevy vztahující se k poj. odv. ŽP | | | | | | |
| Rezerva na prémie a slevy vztahující se k poj. odv. NP | 47 | 289 | 289 | 289 | | 289 |
| Vyrovňovací rezerva | | | | | | |
| Rezerva na splnění závazků z použité technické úrokové míry | | | | | | |
| Rezerva pojistného neživotních pojištění | | | | | | |
| Rezerva pojistného neživ. poj. vztahující se k poj. odv. ŽP | | | | | | |
| Rezerva pojistného neživ. poj. vztahující se k poj. odv. NP | | | | | | |
| Rezerva na splnění závazků z ručení za závazky ČKP | | | | | | |
| Jiné rezervy | | | | | | |
| Jiná rezerva vztahující se k poj. odv. ŽP | | | | | | |
| Jiná rezerva vztahující se k poj. odv. NP | | | | | | |
| Technická rezerva ŽP, je-li nositelem inv. rizika pojistník | | | | | | |
| Rezervy na ostatní rizika a ztráty | 11 056 | | | X | X | |
| Rezerva na důchody a podobné závazky | | | | X | X | |
| Rezerva na daně | | | | X | X | |
| Ostatní rezervy | 11 056 | | | X | X | |
| Depozita při pasivním zajištění | | | | X | X | |
| Věřitelé | 3 686 | 4 596 | 3759 | X | X | 3133 |
| Závazky z operací přímého pojištění | 693 | 642 | 740 | X | X | 434 |
| Závazky z operací zajištění | 402 | | 280 | X | X | 646 |
| Výpůjčky zaručené dluhopisem | | | | X | X | |
| Směnitelné (konvertibilní) výpůjčky | | | | X | X | |
| Závazky vůči finančním instancím | | | | X | X | |
| Ostatní závazky | 2 591 | 3 954 | 2739 | X | X | 2053 |
| Daňové závazky a závazky ze sociálního zabezpečení | 315 | 2 344 | 1705 | X | X | 1008 |
| Garanční fond Kanceláře | | | | X | X | |

| | | | | | | |
|---|----|-----|----|---|---|----|
| Přechodné účty pasiv | 20 | 157 | 18 | X | X | 18 |
| Výdaje příštích období a výnosy příštích období | | 139 | | X | X | |
| Ostatní přechodné účty pasiv | 20 | 18 | 18 | X | X | 18 |
| Dohadné položky pasivní | 20 | 18 | 18 | X | x | 18 |

Servisní pojišťovna a.s. nemá sjednány žádné deriváty.

Ukazatele solventnosti pro neživotní pojištění k 31.12.2010:

V tis. Kč

| | K 31.12.2010 |
|---|--------------|
| Disponibilní míra solventnosti | 116 716 |
| Požadovaná míra solventnosti | 90 000 |
| Výše garančního fondu | 90 000 |
| Poměr disponibilní míry solventnosti a požadované míry solventnosti | 1,297 |
| Poměr výše garančního fondu a součtu položek podle § 18 | 0,771 |

Ukazatel upravené míry solventnosti se na Servisní pojišťovnu a.s. nevztahuje.

Rentabilita průměrných aktiv ROAA

| | |
|--------------|---------|
| k 30.9.2010 | 11,29 % |
| k 31.12.2010 | 15,01 % |
| k 31.3.2011 | 1,49 % |
| k 30.6.2011 | 0,64% |

Rentabilita průměrného vlastního kapitálu

| | |
|--------------|--------|
| k 30.9.2010 | 13,53% |
| k 31.12.2010 | 17,54% |
| k 31.3.2011 | 1,61% |
| k 30.6.2011 | 0,68% |

Combined ratio v neživotním pojištění

| | |
|--------------|---------|
| k 30.9.2010 | 76,83 % |
| k 31.12.2010 | 87,21 % |
| k 31.3.2011 | 71,19 % |
| k 30.6.2011 | 91,20% |

Datum uveřejnění údajů: 10.8.2011