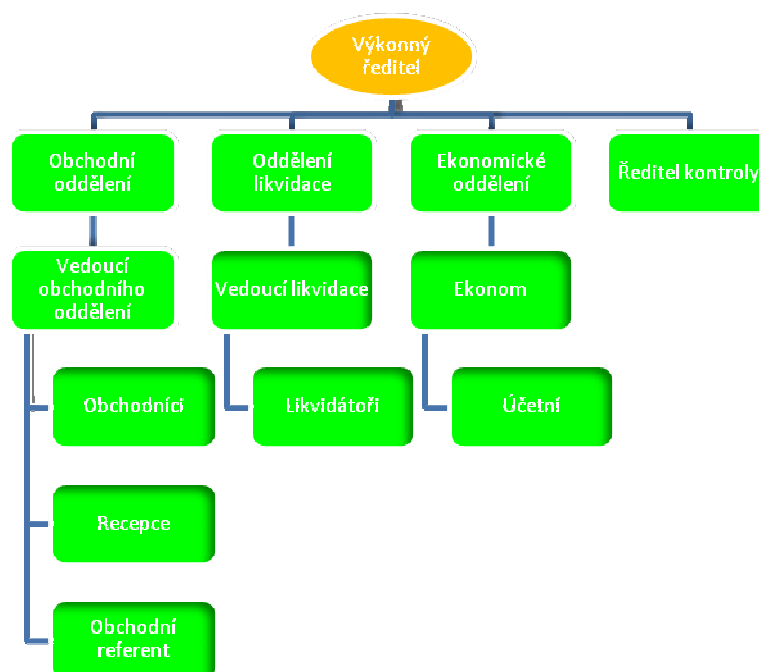


Zveřejňované údaje a výsledky pojišťovny k 31.12.2010 dle vyhlášky 434/2009 Sb.

Obchodní firma:	Servisní pojišťovna a.s.	
Právní forma:	Akciová společnost	
Adresa sídla:	Tř. T. Bati 532, 763 02 Zlín – Louky	
IČ:	25345150	
Datum zápisu pojišťovny do obchodního rejstříku	18.7.1997	
Datum zápisu poslední změny do obchodního rejstříku a účel poslední změny	23.9.2010 Zvýšení základního kapitálu na 90.000.000,--	
Výše základního kapitálu zapsaného v obchodním rejstříku	90.000.000,-- Kč	
Výše splaceného základního kapitálu	90.000.000,--	
Druh akcií	Kmenové	
Forma akcií	Na jméno	
Podoba akcií	Zaknihované	
Počet akcií a jmenovitá hodnota	500 ks jm. hod. 100.000,- 3 ks jm. hod. 10.000.000,- 9 ks jm. hod. 1.000.000,- 5 ks jm. hod. 200.000,-	
Vlastní akcie, zápisné listy a jiné účastnické cenné papíry	Pojišťovna nevlastní tyto cenné papíry.	
Údaje o zvýšení základního kapitálu: 1. způsob a rozsah zvýšení 2. druh, forma a podoba nových akcií, počet emitovaných akcií, rozsah a lhůta splacení	Zapsáno 23.9.2010 40.000.000,-- Kč z nerozděleného zisku Kmenové akcie na jméno v zaknihované podobě 3 ks jm. hod. 10.000.000,- 9 ks jm. hod. 1.000.000,- 5 ks jm. hod. 200.000,- Základní kapitál zvýšen z nerozděleného zisku, lhůta pro splacení tedy nebyla.	O zvýšení bylo rozhodnuto 24.6.2010. Do té doby byl základní kapitál od založení společnosti 50.000.000,-- Kč.
Organizační složky	Pojišťovna nemá	
Přepočtený stav zaměstnanců	12 12 12 12	K 31.12.2010 K 30.9.2010 K 30.6.2010 K 31.3.2010

Organizační struktura:



Představenstvo

JUDr. Ing. Ladislav Samohýl – předseda představenstva

Funkci vykonává od 18.7.1997

Dosavadní zkušenosti a kvalifikační předpoklady pro výkon funkce:

JUDr. Ing. Samohýl od roku 1989 vybudoval rozsáhlou síť autosalonů v České republice a má bohaté zkušenosti s řízením obchodních společností zabývajících se nákupem a prodejem motorových vozidel. Jedná se o jednoho z nejvýznamnějších podnikatelů v této oblasti v České republice. Je významným sběratelem automobilových veteránů. Má právní a ekonomické vzdělání a zkušenost s řízením pojišťovny od roku 1997. Je zakladatelem Servisní pojišťovny a.s.

Členství v orgánech jiných právnických osob:

- Dolphin travel s.r.o. – jednatel
- Autogarant Forte a.s. – předseda představenstva
- Polar Invest Asistance, s.r.o. – jednatel
- SAMOHÝL AUTO a.s. – předseda představenstva
- SAMOHÝL CAR a.s. – předseda představenstva
- SAMOHÝL MOTOR HOLDING a.s. – předseda představenstva
- SAMOHÝL PRAHA a.s. – předseda představenstva
- SAMOHÝL MOTOR ZLÍN a.s. – předseda představenstva
- SERVIS-TRANSPORT-TECHNIK a.s. – předseda představenstva
- HYUNDAI MOTOR ZLÍN a.s. – předseda představenstva
- SAMOHÝL MOTOR F.L.A. a.s. – předseda představenstva
- SAMOHÝL MB a.s. – předseda představenstva

Alois Samohýl – člen představenstva

Funkci vykonává od 13.12.1999

Dosavadní zkušenosti a kvalifikační předpoklady pro výkon funkce:

Pan Alois Samohýl se celý život zabývá obchodováním s motorovými vozidly a od roku 1989 založil řadu společností zabývajících se nákupem a prodejem motorových vozidel. Jedná se o jednoho z nejvýznamnějších podnikatelů v této oblasti v republice. Je významným sběratelem automobilových veteránů. Má velké zkušenosti s řízením obchodních společností a je jedním ze zakladatelů Servisní pojišťovny a.s., na jejímž řízení se podílí od roku 1997.

Členství v orgánech jiných právnických osob:

- SAQIA, spol. s r.o. – jednatel
- Autogarant Forte a.s. – člen představenstva
- SAMOHÝL AUTO a.s. – člen představenstva
- SAMOHÝL CAR a.s. – člen představenstva
- SAMOHÝL MOTOR HOLDING a.s. – člen představenstva
- SAMOHÝL PRAHA a.s. – člen představenstva
- SAMOHÝL MOTOR ZLÍN a.s. – člen představenstva
- SAMOHÝL MB a.s. – člen představenstva
- SERVIS-TRANSPORT-TECHNIK a.s. – člen představenstva
- SAMOHÝL MOTOR F.L.A. a.s. – člen představenstva

Ing. Jiří Sukop – člen představenstva

Funkci vykonává od 10.12.2003

Dosavadní zkušenosti a kvalifikační předpoklady pro výkon funkce:

Ing. Jiří Sukop vystudoval VUT v Brně. Pracoval 3 roky v ZPS Zlín jako vedoucí vnitropodnikového útvaru, dále pracoval 3 roky jako obchodní ředitel společnosti SEP a.s. Hradiště, nyní pracuje 14 let jako ekonomický a finanční ředitel SAMOHÝL MOTOR HOLDING a.s.

Členství v orgánech jiných právnických osob:

- REHOS, s.r.o. – jednatel
- SAMOHÝL MOTOR HOLDING a.s. – člen dozorčí rady
- SAMOHÝL AUTO a.s. – člen dozorčí rady
- SAMOHÝL CAR a.s. – člen dozorčí rady
- SAMOHÝL PRAHA a.s. – člen dozorčí rady
- SAMOHÝL MOTOR ZLÍN a.s. – člen dozorčí rady
- SAMOHÝL MB a.s. – člen dozorčí rady
- SERVIS-TRANSPORT-TECHNIK a.s. – člen dozorčí rady
- HYUNDAI MOTOR ZLÍN a.s. – člen dozorčí rady
- Autogarant Forte a.s. – člen dozorčí rady
- SAMOHÝL MOTOR F.L.A. a.s. – člen dozorčí rady

Mgr. Helena Machálková – předseda dozorčí rady

Funkci vykonává 18.7.1997

Dosavadní zkušenosti a kvalifikační předpoklady pro výkon funkce:

Mgr. Helena Machálková má právní vzdělání, 11 let vykonává advokátní činnost, má vlastní advokátní kancelář a má zkušenosti jako správce konkursní podstaty.

Členství v orgánech jiných právnických osob:

- SAMOHÝL AUTO a.s. – předseda dozorčí rady
- RJP s.r.o. – v likvidaci – konkursní správce
- SAMOHÝL CAR a.s. – předseda dozorčí rady
- SAMOHÝL MOTOR HOLDING a.s. – předseda dozorčí rady

- SAMOHÝL PRAHA a.s. – předseda dozorčí rady
- SAMOHÝL MOTOR ZLÍN a.s. – předseda dozorčí rady
- SAMOHÝL MB a.s. – předseda dozorčí rady
- SERVIS-TRANSPORT-TECHNIK a.s. – předseda dozorčí rady
- HYUNDAI MOTOR ZLÍN a.s. – předseda dozorčí rady
- Autogarant Forte a.s. – předseda dozorčí rady
- SAMOHÝL MOTOR F.L.A. a.s. – předseda dozorčí rady

Radmila Jašová – členka dozorčí rady

Funkci vykonává od 4.10.2000

Dosavadní zkušenosti a kvalifikační předpoklady pro výkon funkce:

Paní Radmila Jašová vystudovala Střední ekonomickou školu. Pracovala několik let jak zástupce vedoucího v Agrodatu, od roku 1993 do roku 1994 pracovala jako ekonomka v Coneta s.r.o., v roce 1994 založila vlastní účetní firmu ECCODAT s.r.o., v roce 2000 se stala daňovým poradcem event. č. 3419 a je členkou Komory daňových poradců České republiky.

Členství v orgánech jiných právnických osob:

- ECCODAT, spol. s r.o. – jednatel
- Viburnum, o.p.s. – členka dozorčí rady
- SAMOHÝL MOTOR HOLDING a.s. – členka dozorčí rady
- AGENTURA OSMA a.s. – členka dozorčí rady
- Autogarant Forte a.s. – členka dozorčí rady
- 5 P,Zlín, spol. s r.o. – v likvidaci – likvidátor

Antonín Macháček – člen dozorčí rady

Funkci vykonává od 10.12.2003

Dosavadní zkušenosti a kvalifikační předpoklady pro výkon funkce:

Pan Macháček vystudoval Střední průmyslovou školu kožařskou ve Zlíně. Pracoval 4 roky jako vedoucí provozu v Kazeto Přerov, 12 let jako vedoucí provozu v Jakos OPP, 10 let jako ředitel Araver Vlčnov, 4 roky jako zástupce ředitele v SAMOHÝL MOTOR ZLÍN a.s a nyní je již 5 let ředitelem SAMOHÝL AUTO a.s.

Členství v orgánech jiných právnických osob:

- SAMOHÝL PRAHA a.s. – člen představenstva

Souhrnná výše úvěrů a půjček poskytnutých pojišťovnou:

	<i>k 31.3.2010</i>	<i>k 30.6.2010</i>	<i>k 30.9.2010</i>	<i>k 31.12..2010</i>
<i>Členům dozorčí rady</i>	0	0	0	0
<i>Členům představenstva</i>	0	0	0	0

Souhrnná výše záruk vydaných pojišťovnou:

	<i>k 31.3.2010</i>	<i>k 30.6.2010</i>	<i>k 30.9.2010</i>	<i>K 31.12.2010</i>
<i>Za členy dozorčí rady</i>	0	0	0	0
<i>Za členy představenstva</i>	0	0	0	0

Akcionáři a podíl na hlasovacích právech:

	<i>k 31.3.2010</i>	<i>k 30.6.2010</i>	<i>k 30.9.2010</i>	<i>K 31.12.2010</i>
<i>JUDr. Ing. Ladislav Samohýl</i>	98%	98%	98%	98%
<i>Alois Samohýl</i>	2%	2%	2%	2%

Informace o osobách , které jsou ovládajícími osobami Servisní pojišťovny a.s.:

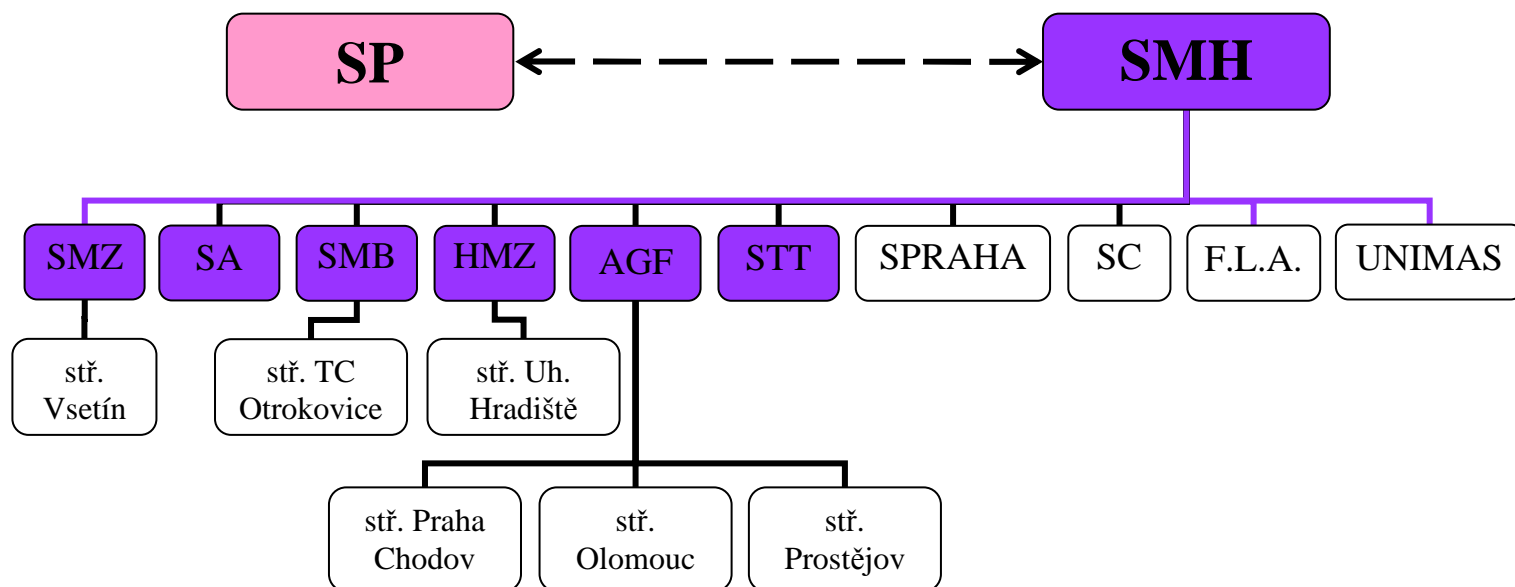
Ovládající osobou je JUDr. Ing. Ladislav Samohýl

	<i>k 31.3.2010</i>	<i>k 30.6.2010</i>	<i>k 30.9.2010</i>	<i>K 31.12.2010</i>
<i>Přím ý podíl na základním kapitálu a na hlasovacích právech – JUDr. Ing. Ladislav Samohýl</i>	98%	98%	98%	98%
<i>Souhrnná výše pohledávek za JUDr. Ing. Samohýlem</i>	846 tis.Kč	866 tis.Kč	0	0
<i>Souhrnná výše závazků vůči JUDr. Ing. Samohýlovi</i>	0	0	0	0
<i>Souhrnná výše cenných papírů emitovaných JUDr. Ing. Samohýlem a souhrnná výše závazků z těchto cenných papírů</i>	0	0	0	0
<i>Souhrnná výše vydaných záruk za JUDr. Ing. Samohýlem</i>	0	0	0	0
<i>Souhrnná výše přijatých záruk od JUDr. Ing. Samohýla</i>	0	0	0	0

Ve vztahu k Servisní pojišťovně a.s. neexistuje žádná ovládaná osoba.

Grafické znázornění skupiny

ORGANIZAČNÍ STRUKTURA



Legenda:

- SP:** Servisní pojišťovna a.s., specializuje se na havarijní pojištění motorových vozidel
- SMH:** SAMOHÝL MOTOR HOLDING a.s., poskytuje služby ekonomické, organizační, právní a daňové jednotlivým společnostem
- SMZ:** SAMOHÝL MOTOR ZLÍN a.s., autorizovaný zástupce Škody Mladá Boleslav
- SA:** SAMOHÝL AUTO a.s., autorizovaný zástupce VW a Peugeot
- SMB:** SAMOHÝL MB a.s., autorizovaný zástupce Mercedes-Benz, Chrysler, Jeep, Dodge
- HMZ:** HYUNDAI MOTOR ZLÍN a.s., autorizovaný zástupce HYUNDAI
- AGF:** Autogarant Forte a.s., autorizovaný zástupce HONDA, Chevrolet
- STT:** SERVIS-TRANSPORT-TECHNIK a.s., kovovýroba, výroba galvanických povrchových úprav, pronájem nemovitostí, údržba nemovitostí jednotlivých společností
- SPraha:** SAMOHÝL PRAHA a.s., společnost připravená pro další rozvoj zastoupení
- SC:** SAMOHÝL CAR a.s., společnost připravená pro další rozvoj zastoupení
- F.L.A.:** SAMOHÝL MOTOR F.L.A. a.s., společnost připravená pro další rozvoj zastoupení
- UNIMAS:** UNIMAS a.s., makléřská společnost

Upravená míra solventnosti:

Servisní pojišťovna a.s. ani její ovládací osoba nepodléhají povinnosti dodržovat upravenou míru solventnosti.

Předmět podnikání zapsaný v obchodním rejstříku od 4.6.2002: Provozování pojišťovací činnosti a činnosti související

Předmět činností skutečně vykonávaných: provozování pojišťovací činnosti – havarijní pojištění motorových vozidel.

Žádné činnosti pojišťovny nebyly Českou národní bankou omezeny ani pozastaveny.

Výkaz zisku a ztráty pojišťoven k 31.12.2010

V tis. Kč:

Část 1: Technické účty

Datová oblast: VYPO20_11 Technický účet k neživotnímu pojištění

A	B	31.3.2010	30.6.2010	30.9.2010	31.12.2010
Výsledek technického účtu k neživotnímu pojištění	1	12781	15632	15273	12571
Zasloužené pojistné, očištěné od zajištění	2	11288	21103	29328	34909
Předepsané pojistné, očištěné od zajištění	3	2494	5640	10901	18087
Předepsané hrubé pojistné	4	2583	5851	11303	19271
Pojistné postoupené zajišťovatelům	5	-89	-211	-402	-1184
Změna stavu rezervy na nezasloužené poj., očištěné od zajiš.	6	8794	15463	18427	16822
Změna stavu hrubé výše rezervy na nezasloužené pojistné	7	9048	15907	18952	17283
Změna stavu rezervy na nezasloužené pojistné, podíl zajišťo.	8	-254	-444	-525	-461
Převedené výnosy z finan. umístění z netechnického účtu	9	0	0	0	288
Ostatní technické výnosy, očištěné od zajištění	10	2	13	24	39
Náklady na poj. pl. včetně změny TR, očištěné od zajištění	11	-3512	-6423	-10643	-14610
Náklady na pojistná plnění, očištěné od zajištění	12	-3490	-7479	-10679	-14601
Hrubá výše nákladů na pojistná plnění	13	-4162	-8151	-11351	-15173
Náklady na pojistná plnění, podíl zajišťovatelů	14	672	672	672	572
Změna stavu rezervy na poj. pl., očištěné od zajištění	15	-22	1056	36	-9
Změna stavu hrubé výše rezervy na pojistná plnění	16	-133	1167	147	102
Změna stavu rezervy na pojistná plnění, podíl zajišťovatelů	17	111	-111	-111	-111
Změny stavu ostatních tech. rezerv, očištěné od zajištění	18	0	280	280	38
Prémie a slevy, očištěné od zajištění	19	-571	-826	-1039	-1466
Čistá výše provozních nákladů	20	-3641	-7730	-11892	-15834
Požizovací náklady na pojistné smlouvy	21	-172	-439	-1195	-1437
Změna stavu časově rozlišených pořizovacích nákladů	22	0	0	0	
Správní režie	23	-3469	-7291	-10697	-14397
Provize od zajišťovatelů a podíly na ziscích	24	0	0	0	
Ostatní technické náklady, očištěné od zajištění	25	0	0	0	-8
Změna stavu vyrovnávací rezervy	26	9215	9215	9215	9215

Datová oblast: VYPO20_12 Technický účet k životnímu pojištění

A	B	31.3.2010	30.6.2010	30.9.2010	31.12.2010
Výsledek technického účtu k životnímu pojištění	1				
Zasloužené pojistné, očištěné od zajištění	2				
Předepsané pojistné, očištěné od zajištění	3				
Předepsané hrubé pojistné	4				
Pojistné postoupené zajišťovatelům	5				
Změna stavu rezervy na nezasloužené poj., očištěné od zajiš.	6				
Změna stavu hrubé výše rezervy na nezasloužené pojistné	7				
Změna stavu rezervy na nezasloužené pojistné, podíl zajišťo.	8				
Výnosy z finančního umístění	9				
Výnosy z podílů	10				
Výnosy z ostatního finančního umístění	11				
Výnosy z pozemků a staveb (nemovitosti)	12				
Výnosy z ostatních investic (mimo nemovitostí)	13				

Změny hodnoty finančního umístění - výnosy	14				
Výnosy z realizace finančního umístění	15				
Přírůstky hodnoty finančního umístění	16				
Ostatní technické výnosy, očištěné od zajištění	17				
Náklady na poj. pl. včetně změny TR, očištěné od zajištění	18				
Náklady na pojistná plnění, očištěné od zajištění	19				
Hrubá výše nákladů na pojistná plnění	20				
Náklady na pojistná plnění, podíl zajišťovatelů	21				
Změna stavu rezervy na poj. pl., očištěné od zajištění	22				
Změna stavu hrubé výše rezervy na pojistná plnění	23				
Změna stavu rezervy na pojistná plnění, podíl zajišťovatelů	24				
Změny stavu ostatních tech. rezerv, očištěné od zajištění	25				
Změna stavu rezervy pojistného živ. poj., očištěná od zajiš.	26				
Změna stavu hrubé výše rezervy pojistného životních pojišť.	27				
Změna stavu rezervy poj. živ. pojištění, podíl zajišťovatelů	28				
Změna stavu ostat. TR (mimo rez. živ. poj.), očiš. od zajiš.	29				
Prémie a slevy, očištěné od zajištění	30				
Čistá výše provozních nákladů	31				
Požizovací náklady na pojistné smlouvy	32				
Změna stavu časově rozlišených pořizovacích nákladů	33				
Správní režie	34				
Provize od zajišťovatelů a podíly na ziscích	35				
Náklady na finanční umístění	36				
Náklady na správu finančního umístění, včetně úroků	37				
Změna hodnoty finančního umístění - náklady	38				
Náklady spojené s realizací finančního umístění	39				
Úbytky hodnoty finančního umístění	40				
Ostatní technické náklady, očištěné od zajištění	41				
Převod výnosů z finančního umístění na netechnický účet	42				

Část 2: Netechnický účet

Datová oblast: VYPO20_21 Netechnický účet

A	B	31.3.2010	30.6.2010	30.9.2010	31.12.2010
Zisk nebo ztráta za účetní období	1	12667	15637	15325	20474
Zisk nebo ztráta z běžné činnosti po zdanění	2	12669	15705	15392	20553
Výsledek technického účtu k neživotnímu pojištění	3	12781	15631	15273	12571
Výsledek technického účtu k životnímu pojištění	4	0	0	0	
Výnosy z finančního umístění	5	498	1150	1690	27234
Výnosy z podílů	6	0	0	0	
Výnosy z ostatního finančního umístění	7	498	1078	1570	2980
Výnosy z pozemků a staveb (nemovitosti)	8	450	900	1350	1824
Výnosy z ostatních investic (mimo nemovitostí)	9	48	178	220	1156
Změny hodnoty finančního umístění - výnosy	10	0	72	120	1794
Výnosy z realizace finančního umístění	11	0	0	0	22460
Převedené výnosy fin. umístění z technického účtu k živ.poj.	12	0	0	0	
Náklady na finanční umístění	13	-973	-2056	-2488	-29400
Náklady na správu finančního umístění, včetně úroků	14	-973	-2056	-2488	-6846
Změna hodnoty finančního umístění - náklady	15	0	0	0	-74
Náklady spojené s realizací finančního umístění	16	0	0	0	-22480
Převod výnosů z fin. umístění na tech. účet k neživ. poj.	17	0	0	0	-288
Ostatní výnosy	18	525	1320	1320	13881
Ostatní náklady	19	-162	-340	-403	-803
Daň z příjmů z běžné činnosti	20	0	0	0	-2642
Mimořádný zisk nebo ztráta	21	0	0	0	
Mimořádné výnosy	22	0	0	0	
Mimořádné náklady	23	0	0	0	
Daň z příjmů z mimořádné činnosti	24	0	0	0	
Ostatní daně neuvedené v předcházejících položkách	25	-2	-68	-67	-79

Rozvaha pojišťoven k 31.12.2010

V tis. Kč

Část 1: Aktiva

Datová oblast: ROPO10_11 Rozvahová aktiva

	31.3.2010	30.6.2010	30.9.2010	31.12.2010	31.12.2010	31.12.2010
	Čistá výše	Čistá výše	Čistá výše	Hrubá výše	Úprava	Čistá výše
A	1	2	3	4	5	6
Aktiva celkem	143 563	138 287	135 673	136 395	5 399	130 996
Pohledávky za upsaný základní kapitál						
Dlouhodobý nehmotný majetek				4 189	4 039	150
Zřizovací výdaje				112	112	
Goodwill						
Finanční umístění (investice)	77 736	100 453	101 209	102 697		102 697
Pozemky a stavby (nemovitosti)	30 162	30 162	30 162	30 162		30 162
Provozní nemovitosti						
Finanční umístění v podnikatelských seskupeních						
Podíly v ovládaných osobách						
Dluhové CP vydané ovládanými osobami a půjčky těmto osobám						
Podíly s podstatným vlivem						
Dluhové CP vydané os., ve kterých má úč. jedn. podst. vliv						
Jiná finanční umístění	47 574	70 291	71 047	72 535		72 535
Akcie a ostatní CP s proměnlivým výnosem, ostatní podíly						
Dluhové cenné papíry:	30 087	30 188	30 171	17 436		17 436
Cenné papíry oceň. reál.hod. proti účt. nákladů a výnosů						
Dluhopisy OECD držené do splatnosti	30 087	30 188	30 171	17 436		17 436
Ostatní cenné papíry držené do splatnosti						
Finanční umístění v investičních sdruženích	3 065	3 137	3 185	3 110		3 110
Ostatní půjčky						
Depozita u finančních institucí	12 872	35 416	36 141	50 439		50 439
Ostatní finanční umístění	1 550	1 550	1 550	1 550		1 550
Depozita při aktivním zajištění						
Finanční umístění ŽP, je-li nositelem inv. rizika pojištník						
Dlužníci	61 521	33 974	32 423	27 063	1 011	26 052
Pohledávky z operací přímého pojištění	18 594	13 416	11 819	11 031	1 011	10 020
Pojistníci	18 593	13 400	11 807	11 003	1 011	9 992
Zprostředkovatelé	1	16	12	28		28
Pohledávky z operací zajištění	823	823	823	361		361
Ostatní pohledávky	42 104	19 735	19 781	15 671		15 671
Ostatní aktiva	3 031	2 954	1 211	1 784	349	1 435
Dlouhodobý hm. majetek, jiný než pozemky a stavby, a zásoby	10	8	6	1 078	349	729
Hotovost na účtech u fin. institucí a hotovost v pokladně	2 752	2 644	791	704		704
Jiná aktiva	269	302	414	2		2
Přechodné účty aktiv	1 275	906	830	662		662
Naběhlé úroky a nájemné	271	171	171	185		185
Odložené pořizovací náklady na pojistné smlouvy	535	265	164	227		227
Odložené pořizovací nákl. na poj. smlouvy v živ. poj.						
Odložené pořizovací nákl. na poj. smlouvy v neživ. poj.	535	265	164	227		227
Ostatní přechodné účty aktiv	469	4 700	495	250		250
Dohadné položky aktivní	200	200	200			

Část 2: Pasiva
Datová oblast: ROPO10_21 Rozvahová pasiva

	31.3.2010	30.6.2010	30.9.2010	31.12.2010	31.12.2010	31.12.2010
	Čistá výše	Čistá výše	Čistá výše	Hrubá výše	Úprava	Čistá výše
A	1	2	3	4	5	6
Pasiva celkem	143 563	138 287	135 673	x	x	130 996
Vlastní kapitál	110 534	113 606	113 276	x	x	116 716
Základní kapitál	50 000	90 000	90 000	x	x	90 000
Změny základního kapitálu		40 000		x	x	
Vlastní akcie nebo vl. zatímní listy, vl. obch. podíly				x	x	
Emisní ážio				x	x	
Rezervní fond na nové ocenění				x	x	
Ostatní kapitálové fondy	-20 269	-20 167	-20 185	x	x	-21 894
Rezervní fond a ostatní fondy ze zisku	3 917	4 487	4 487	x	x	4 487
Nerozdělený zisk nebo neuhrazená ztráta minulých úč. období	64 219	23 649	23 649	x	x	23 649
Zisk nebo ztráta běžného účetního období	12 667	15 637	15 325	x	x	20 474
Podřízená pasiva				x	x	
Technické rezervy	17 606	9 578	7 635	9 695	168	9 527
Rezerva na nezasloužené pojistné	12 231	5 561	2 598	4 371	168	4 203
Rezerva na nezasl. pojistné vztahující se k poj. odv. ŽP						
Rezerva na nezasl. pojistné vztahující se k poj. odv. NP	12 231	5 561	2 598	4 371	168	4 203
Rezerva pojistného životních pojištění						
Rezerva na pojistná plnění	5 048	3 970	4 990	5 035		5 035
Rezerva na pojistná plnění vztahující se k poj. odv. ŽP						
Rezerva na pojistná plnění vztahující se k poj. odv. NP	5 048	3 970	4 990	5 035		5 035
Rezerva na prémie a slevy	327	47	47	289		289
Rezerva na prémie a slevy vztahující se k poj. odv. ŽP						
Rezerva na prémie a slevy vztahující se k poj. odv. NP	327	47	47	289		289
Vyrovňovací rezerva						
Rezerva na splnění závazků z použité technické úrokové míry						
Rezerva pojistného neživotních pojištění						
Rezerva pojistného neživ. poj. vztahující se k poj. odv. ŽP						
Rezerva pojistného neživ. poj. vztahující se k poj. odv. NP						
Rezerva na splnění závazků z ručení za závazky ČKP						
Jiné rezervy						
Jiná rezerva vztahující se k poj. odv. ŽP						
Jiná rezerva vztahující se k poj. odv. NP						
Technická rezerva ŽP, je-li nositelem inv. rizika pojistník						
Rezervy na ostatní rizika a ztráty	11 850	11 056	11 056	x	x	
Rezerva na důchody a podobné závazky				x	x	
Rezerva na daně				x	x	
Ostatní rezervy	11 850	11 056	11 056	x	x	
Depozita při pasivním zajištění				x	x	
Věřitelé	3 553	4 027	3 686	x	x	4 596
Závazky z operací přímého pojištění	1 204	1 344	693	x	x	642
Závazky z operací zajištění	89	211	402	x	x	
Výpůjčky zaručené dluhopisem				x	x	
Směnitelné (konvertibilní) výpůjčky				x	x	
Závazky vůči finančním instancím				x	x	
Ostatní závazky	2 260	2 472	2 591	x	x	3 954

Daňové závazky a závazky ze sociálního zabezpečení	983	981	315	x	x	2 344
Garanční fond Kanceláře				x	x	
Přechodné účty pasiv	20	20	20	x	x	157
Výdaje příštích období a výnosy příštích období				x	x	139
Ostatní přechodné účty pasiv	20	20	20	x	x	18
Dohadné položky pasivní	20	20	20	x	x	18

Servisní pojišťovna a.s. nemá sjednány žádné deriváty.

Ukazatele solventnosti pro neživotní pojištění k 31.12.2010:
V tis. Kč

	K 31.12.2010
Disponibilní míra solventnosti	116 716
Požadovaná míra solventnosti	90 000
Výše garančního fondu	90 000
Poměr disponibilní míry solventnosti a požadované míry solventnosti	1,297
Poměr výše garančního fondu a součtu položek podle § 18	0,771

Ukazatel upravené míry solventnosti se na Servisní pojišťovnu a.s. nevztahuje.

Rentabilita průměrných aktiv ROAA

k 31.3.2010	10,16 %
k 30.6.2010	11,30 %
k 30.9.2010	11,29 %
k 31.12.2010	15,01 %

Rentabilita průměrného vlastního kapitálu

k 31.3.2010	11,46 %
k 30.6.2010	13,76 %
k 30.9.2010	13,53%
k 31.12.2010	17,54%

Combined ratio v neživotním pojištění

k 31.3.2010	63,36%
k 30.6.2010	67,07 %
k 30.9.2010	76,83 %
k 31.12.2010	87,21 %

Datum uveřejnění údajů: 15.3.2011