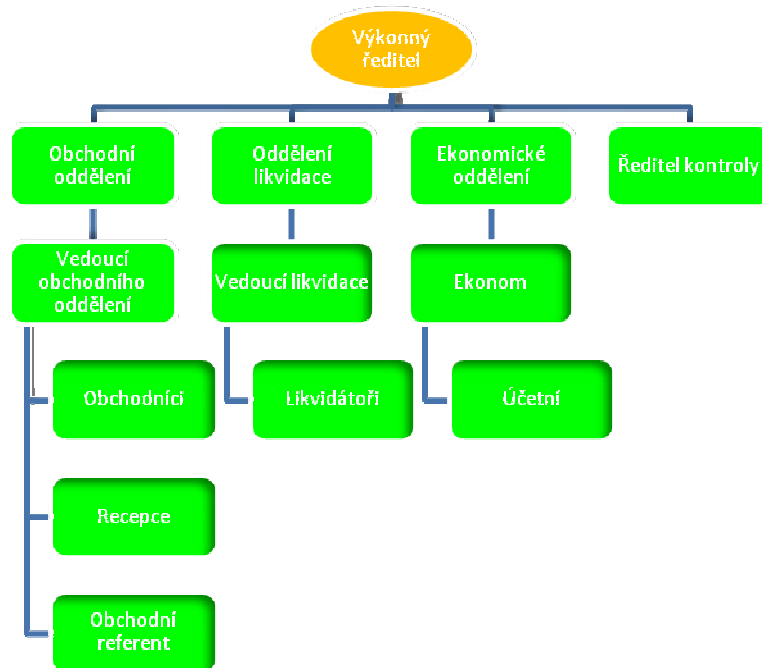


Zveřejňované údaje a výsledky pojišťovny k 30.9.2010 dle vyhlášky 434/2009 Sb.

Obchodní firma:	Servisní pojišťovna a.s.	
Právní forma:	Akciová společnost	
Adresa sídla:	Tř. T. Bati 532, 763 02 Zlín – Louky	
IČ:	25345150	
Datum zápisu pojišťovny do obchodního rejstříku	18.7.1997	
Datum zápisu poslední změny do obchodního rejstříku a účel poslední změny	23.9.2010 Zvýšení základního kapitálu na 90.000.000,--	
Výše základního kapitálu zapsaného v obchodním rejstříku	90.000.000,-- Kč	
Výše splaceného základního kapitálu	90.000.000,--	
Druh akcií	Kmenové	
Forma akcií	Na jméno	
Podoba akcií	Zaknihované	
Počet akcií a jmenovitá hodnota	500 ks jm. hod. 100.000,- 3 ks jm. hod. 10.000.000,- 9 ks jm. hod. 1.000.000,- 5 ks jm. hod. 200.000,-	
Vlastní akcie, zatímní listy a jiné účastnické cenné papíry	Pojišťovna nevlastní tyto cenné papíry.	
Údaje o zvýšení základního kapitálu: 1. způsob a rozsah zvýšení 2. druh, forma a podoba nových akcií, počet emitovaných akcií, rozsah a lhůta splacení	Zapsáno 23.9.2010 40.000.000,-- Kč z nerozděleného zisku Kmenové akcie na jméno v zaknihované podobě 3 ks jm. hod. 10.000.000,- 9 ks jm. hod. 1.000.000,- 5 ks jm. hod. 200.000,- Základní kapitál zvýšen z nerozděleného zisku, lhůta pro splacení tedy nebyla.	O zvýšení bylo rozhodnuto 24.6.2010. Do té doby byl základní kapitál od založení společnosti 50.000.000,-- Kč.
Organizační složky	Pojišťovna nemá	
Přepočtený stav zaměstnanců	12 12 12 12	K 30.9.2010 K 30.6.2010 K 31.3.2010 K 31.12.2009

Organizační struktura:



Představenstvo

JUDr. Ing. Ladislav Samohýl – předseda představenstva

Funkci vykonává od 18.7.1997

Dosavadní zkušenosti a kvalifikační předpoklady pro výkon funkce:

JUDr. Ing. Samohýl od roku 1989 vybudoval rozsáhlou síť autosalonů v České republice a má bohaté zkušenosti s řízením obchodních společností zabývajících se nákupem a prodejem motorových vozidel. Jedná se o jednoho z nejvýznamnějších podnikatelů v této oblasti v České republice. Je významným sběratelem automobilových veteránů. Má právní a ekonomické vzdělání a zkušenost s řízením pojišťovny od roku 1997. Je zakladatelem Servisní pojišťovny a.s.

Členství v orgánech jiných právnických osob:

- Dolphin travel s.r.o. – jednatel
- Autogarant Forte a.s. – předseda představenstva
- Polar Invest Asistance, s.r.o. – jednatel
- SAMOHÝL AUTO a.s. – předseda představenstva
- SAMOHÝL CAR a.s. – předseda představenstva
- SAMOHÝL MOTOR HOLDING a.s. – předseda představenstva
- SAMOHÝL PRAHA a.s. – předseda představenstva
- SAMOHÝL MOTOR ZLÍN a.s. – předseda představenstva
- SERVIS-TRANSPORT-TECHNIK a.s. – předseda představenstva
- HYUNDAI MOTOR ZLÍN a.s. – předseda představenstva
- SAMOHÝL MOTOR F.L.A. a.s. – předseda představenstva
- SAMOHÝL MB a.s. – předseda představenstva

Alois Samohýl – člen představenstva

Funkci vykonává od 13.12.1999

Dosavadní zkušenosti a kvalifikační předpoklady pro výkon funkce:

Pan Alois Samohýl se celý život zabývá obchodováním s motorovými vozidly a od roku 1989 založil řadu společností zabývajících se nákupem a prodejem motorových vozidel. Jedná se o jednoho z nejvýznamnějších podnikatelů v této oblasti v republice. Je významným sběratelem automobilových veteránů. Má velké zkušenosti s řízením obchodních společností a je jedním ze zakladatelů Servisní pojišťovny a.s., na jejímž řízení se podílí od roku 1997.

Členství v orgánech jiných právnických osob:

- SAQIA, spol. s r.o. – jednatel

- Autogarant Forte a.s. – člen představenstva
- SAMOHÝL AUTO a.s. – člen představenstva
- SAMOHÝL CAR a.s. – člen představenstva
- SAMOHÝL MOTOR HOLDING a.s. – člen představenstva
- SAMOHÝL PRAHA a.s. – člen představenstva
- SAMOHÝL MOTOR ZLÍN a.s. – člen představenstva
- SAMOHÝL MB a.s. – člen představenstva
- SERVIS-TRANSPORT-TECHNIK a.s. – člen představenstva
- SAMOHÝL MOTOR F.L.A. a.s. – člen představenstva

Ing. Jiří Sukop – člen představenstva

Funkci vykonává od 10.12.2003

Dosavadní zkušenosti a kvalifikační předpoklady pro výkon funkce:

Ing. Jiří Sukop vystudoval VUT v Brně. Pracoval 3 roky v ZPS Zlín jako vedoucí vnitropodnikového útvaru, dále pracoval 3 roky jako obchodní ředitel společnosti SEP a.s. Hradiště, nyní pracuje 14 let jako ekonomický a finanční ředitel SAMOHÝL MOTOR HOLDING a.s.

Členství v orgánech jiných právnických osob:

- REHOS, s.r.o. – jednatel
- SAMOHÝL MOTOR HOLDING a.s. – člen dozorčí rady
- SAMOHÝL AUTO a.s. – člen dozorčí rady
- SAMOHÝL CAR a.s. – člen dozorčí rady
- SAMOHÝL PRAHA a.s. – člen dozorčí rady
- SAMOHÝL MOTOR ZLÍN a.s. – člen dozorčí rady
- SAMOHÝL MB a.s. – člen dozorčí rady
- SERVIS-TRANSPORT-TECHNIK a.s. – člen dozorčí rady
- HYUNDAI MOTOR ZLÍN a.s. – člen dozorčí rady
- Autogarant Forte a.s. – člen dozorčí rady
- SAMOHÝL MOTOR F.L.A. a.s. – člen dozorčí rady

Mgr. Helena Machálková – předseda dozorčí rady

Funkci vykonává 18.7.1997

Dosavadní zkušenosti a kvalifikační předpoklady pro výkon funkce:

Mgr. Helena Machálková má právní vzdělání, 11 let vykonává advokátní činnost, má vlastní advokátní kancelář a má zkušenosti jako správce konkursní podstaty.

Členství v orgánech jiných právnických osob:

- SAMOHÝL AUTO a.s. – předseda dozorčí rady
- RJP s.r.o. - v likvidaci – konkursní správce
- SAMOHÝL CAR a.s. – předseda dozorčí rady
- SAMOHÝL MOTOR HOLDING a.s. – předseda dozorčí rady
- SAMOHÝL PRAHA a.s. – předseda dozorčí rady
- SAMOHÝL MOTOR ZLÍN a.s. – předseda dozorčí rady
- SAMOHÝL MB a.s. – předseda dozorčí rady
- SERVIS-TRANSPORT-TECHNIK a.s. – předseda dozorčí rady
- HYUNDAI MOTOR ZLÍN a.s. – předseda dozorčí rady
- Autogarant Forte a.s. – předseda dozorčí rady
- SAMOHÝL MOTOR F.L.A. a.s. – předseda dozorčí rady

Radmila Jašová – členka dozorčí rady

Funkci vykonává od 4.10.2000

Dosavadní zkušenosti a kvalifikační předpoklady pro výkon funkce:

Paní Radmila Jašová vystudovala Střední ekonomickou školu. Pracovala několik let jako zástupce vedoucího v Agrodatu, od roku 1993 do roku 1994 pracovala jako ekonomka v Coneta s.r.o., v roce 1994 založila vlastní účetní firmu ECCODAT s.r.o., v roce 2000 se stala daňovým poradcem ev. č. 3419 a je členkou Komory daňových poradců České republiky.

Členství v orgánech jiných právnických osob:

- ECCODAT, spol. s r.o. – jednatel

- Viburnum, o.p.s. – členka dozorčí rady
- SAMOHÝL MOTOR HOLDING a.s. – členka dozorčí rady
- AGENTURA OSMA a.s. – členka dozorčí rady
- Autogarant Forte a.s. – členka dozorčí rady
- 5 P,Zlín, spol. s r.o. - v likvidaci – likvidátor

Antonín Macháček – člen dozorčí rady

Funkci vykonává od 10.12.2003

Dosavadní zkušenosti a kvalifikační předpoklady pro výkon funkce:

Pan Macháček vystudoval Střední průmyslovou školu kožařskou ve Zlíně. Pracoval 4 roky jako vedoucí provozu v Kazeto Přerov, 12 let jako vedoucí provozu v Jakos OPP, 10 let jako ředitel Araver Vlčnov, 4 roky jako zástupce ředitele v SAMOHÝL MOTOR ZLÍN a.s a nyní je již 5 let ředitelem SAMOHÝL AUTO a.s.

Členství v orgánech jiných právnických osob:

- SAMOHÝL PRAHA a.s. – člen představenstva

Souhrnná výše úvěrů a půjček poskytnutých pojišťovnou:

	<i>K 31.12.2009</i>	<i>k 31.3.2010</i>	<i>k 30.6.2010</i>	<i>k 30.9.2010</i>
Členům dozorčí rady	0	0	0	0
Členům představenstva	0	0	0	0

Souhrnná výše záruk vydaných pojišťovnou:

	<i>K 31.12.2009</i>	<i>k 31.3.2010</i>	<i>k 30.6.2010</i>	<i>k 30.9.2010</i>
Za členy dozorčí rady	0	0	0	0
Za členy představenstva	0	0	0	0

Akcionáři a podíl na hlasovacích právech:

	<i>K 31.12.2009</i>	<i>k 31.3.2010</i>	<i>k 30.6.2010</i>	<i>k 30.9.2010</i>
JUDr. Ing. Ladislav Samohýl	98%	98%	98%	98%
Alois Samohýl	2%	2%	2%	2%

Informace o osobách , které jsou ovládajícími osobami Servisní pojišťovny a.s.:

Ovládající osobou je JUDr. Ing. Ladislav Samohýl

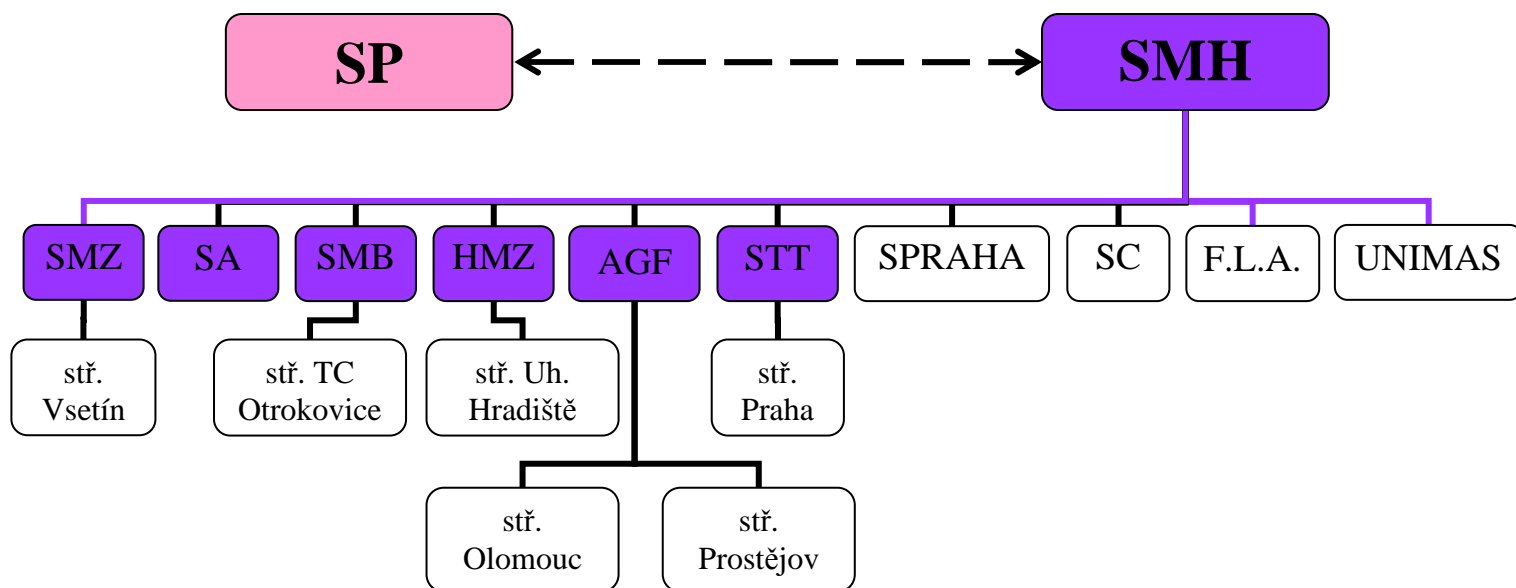
	<i>K 31.12.2009</i>	<i>k 31.3.2010</i>	<i>k 30.6.2010</i>	<i>k 30.9.2010</i>
Přímý podíl na základním kapitálu a na hlasovacích právech – JUDr. Ing. Ladislav Samohýl	98%	98%	98%	98%
Souhrnná výše pohledávek za JUDr. Ing. Samohýlem	846 tis.Kč	846 tis.Kč	866 tis.Kč	0
Souhrnná výše závazků vůči JUDr. Ing. Samohýlovi	0	0	0	0
Souhrnná výše cenných papírů emitovaných JUDr. Ing. Samohýlem a souhrnná výše závazků z těchto cenných papírů	0	0	0	0

Souhrnná výše vydaných záruk za JUDr. Ing. Samohýlem	0	0	0	0
Souhrnná výše přijatých záruk od JUDr. Ing. Samohýla	0	0	0	0

Ve vztahu k Servisní pojišťovně a.s. neexistuje žádná ovládaná osoba.

Grafické znázornění skupiny

ORGANIZAČNÍ STRUKTURA



Legenda:

- SP:** Servisní pojišťovna a.s., specializuje se na havarijní pojištění motorových vozidel
- SMH:** SAMOHÝL MOTOR HOLDING a.s., poskytuje služby ekonomické, organizační, právní a daňové jednotlivým společnostem
- SMZ:** SAMOHÝL MOTOR ZLÍN a.s., autorizovaný zástupce Škody Mladá Boleslav
- SA:** SAMOHÝL AUTO a.s., autorizovaný zástupce VW a Chevrolet
- SMB:** SAMOHÝL MB a.s., autorizovaný zástupce Mercedes-Benz, Chrysler, Jeep, Dodge
- HMZ:** HYUNDAI MOTOR ZLÍN a.s., autorizovaný zástupce HYUNDAI
- AGF:** Autogarant-Forte a.s., autorizovaný zástupce HONDA
- STT:** SERVIS-TRANSPORT-TECHNIK a.s., kovovýroba, výroba galvanických povrchových úprav, pronájem nemovitostí, údržba nemovitostí jednotlivých společností
- SPraha:** SAMOHÝL PRAHA a.s., společnost připravená pro další rozvoj zastoupení
- SC:** SAMOHÝL CAR a.s., společnost připravená pro další rozvoj zastoupení
- F.L.A.:** SAMOHÝL MOTOR F.L.A. a.s., společnost připravená pro další rozvoj zastoupení
- UNIMAS:** UNIMAS a.s., makléřská společnost

Upravená míra solventnosti:

Servisní pojišťovna a.s. ani její ovládací osoba nepodléhají povinnosti dodržovat upravenou míru solventnosti.

Předmět podnikání zapsaný v obchodním rejstříku od 4.6.2002: Provozování pojišťovací činnosti a činnosti související

Předmět činností skutečně vykonávaných: provozování pojišťovací činnosti – havarijní pojištění motorových vozidel.

Žádné činnosti pojišťovny nebyly Českou národní bankou omezeny ani pozastaveny.

Výkaz zisku a ztráty pojišťoven k 30.9.2010

V tis. Kč:

Technický účet k neživotnímu pojištění

A	B	31.12.2009	31.3.2010	30.6.2010	30.9.2010
Výsledek technického účtu k neživotnímu pojištění	1	11893	12781	15632	15273
Zasloužené pojistné, očištěné od zajištění	2	45947	11288	21103	29328
Předepsané pojistné, očištěné od zajištění	3	41225	2494	5640	10901
Předepsané hrubé pojistné	4	42489	2583	5851	11303
Pojistné postoupené zajišťovatelům	5	-1264	-89	-211	-402
Změna stavu rezervy na nezasloužené poj., očištěné od zajiš.	6	4722	8794	15463	18427
Změna stavu hrubé výše rezervy na nezasloužené pojistné	7	4920	9048	15907	18952
Změna stavu rezervy na nezasloužené pojistné, podíl zajišťo.	8	-198	-254	-444	-525
Převedené výnosy z finan. umístění z netechnického účtu	9	897	0	0	0
Ostatní technické výnosy, očištěné od zajištění	10	16	2	13	24
Náklady na poj. pl. včetně změny TR, očištěné od zajištění	11	-14157	-3512	-6423	-10643
Náklady na pojistná plnění, očištěné od zajištění	12	-17822	-3490	-7479	-10679
Hrubá výše nákladů na pojistná plnění	13	-17972	-4162	-8151	-11351
Náklady na pojistná plnění, podíl zajišťovatelů	14	150	672	672	672
Změna stavu rezervy na poj. pl., očištěné od zajištění	15	3665	-22	1056	36
Změna stavu hrubé výše rezervy na pojistná plnění	16	3554	-133	1167	147
Změna stavu rezervy na pojistná plnění, podíl zajišťovatelů	17	111	111	-111	-111
Změny stavu ostatních tech. rezerv, očištěné od zajištění	18	157	0	280	280
Prémie a slevy, očištěné od zajištění	19	-2378	-571	-826	-1039
Čistá výše provozních nákladů	20	-17148	-3641	-7730	-11892
Pořizovací náklady na pojistné smlouvy	21	-1704	-172	-439	-1195
Změna stavu časově rozlišených pořizovacích nákladů	22	0	0	0	0
Správní režie	23	-15444	-3469	-7291	-10697
Provize od zajišťovatelů a podíly na ziscích	24	0	0	0	0
Ostatní technické náklady, očištěné od zajištění	25	-427	0	0	0
Změna stavu vyrovnávací rezervy	26	-1014	9215	9215	9215

Technický účet k životnímu pojištění

A	B	31.12.2009	31.3.2010	30.6.2010	30.9.2010
Výsledek technického účtu k životnímu pojištění	1				
Zasloužené pojistné, očištěné od zajištění	2				
Předepsané pojistné, očištěné od zajištění	3				
Předepsané hrubé pojistné	4				
Pojistné postoupené zajišťovatelům	5				
Změna stavu rezervy na nezasloužené poj., očištěné od zajiš.	6				
Změna stavu hrubé výše rezervy na nezasloužené pojistné	7				
Změna stavu rezervy na nezasloužené pojistné, podíl zajišťo.	8				
Výnosy z finančního umístění	9				
Výnosy z podílů	10				
Výnosy z ostatního finančního umístění	11				

Výnosy z pozemků a staveb (nemovitosti)	12				
Výnosy z ostatních investic (mimo nemovitostí)	13				
Změny hodnoty finančního umístění - výnosy	14				
Výnosy z realizace finančního umístění	15				
Přírůstky hodnoty finančního umístění	16				
Ostatní technické výnosy, očištěné od zajištění	17				
Náklady na poj. pl. včetně změny TR, očištěné od zajištění	18				
Náklady na pojistná plnění, očištěné od zajištění	19				
Hrubá výše nákladů na pojistná plnění	20				
Náklady na pojistná plnění, podíl zajišťovatelů	21				
Změna stavu rezervy na poj. pl., očištěné od zajištění	22				
Změna stavu hrubé výše rezervy na pojistná plnění	23				
Změna stavu rezervy na pojistná plnění, podíl zajišťovatelů	24				
Změny stavu ostatních tech. rezerv, očištěné od zajištění	25				
Změna stavu rezervy pojistného živ. poj., očištěná od zajišť.	26				
Změna stavu hrubé výše rezervy pojistného životních pojišť.	27				
Změna stavu rezervy poj. živ. pojištění, podíl zajišťovatelů	28				
Změna stavu ostat. TR (mimo rez. živ. poj.), očiš. od zajišť.	29				
Prémie a slevy, očištěné od zajištění	30				
Čistá výše provozních nákladů	31				
Pořizovací náklady na pojistné smlouvy	32				
Změna stavu časově rozlišených pořizovacích nákladů	33				
Správní režie	34				
Provize od zajišťovatelů a podíly na ziscích	35				
Náklady na finanční umístění	36				
Náklady na správu finančního umístění, včetně úroků	37				
Změna hodnoty finančního umístění - náklady	38				
Náklady spojené s realizací finančního umístění	39				
Úbytky hodnoty finančního umístění	40				
Ostatní technické náklady, očištěné od zajištění	41				
Převod výnosů z finančního umístění na netechnický účet	42				

Netechnický účet

A	B	31.12.2009	31.3.2010	30.6.2010	30.9.2010
Zisk nebo ztráta za účetní období	1	11392	12667	15637	15325
Zisk nebo ztráta z běžné činnosti po zdanění	2	11439	12669	15705	15392
Výsledek technického účtu k neživotnímu pojištění	3	11893	12781	15631	15273
Výsledek technického účtu k životnímu pojištění	4	0	0	0	0
Výnosy z finančního umístění	5	10897	498	1150	1690
Výnosy z podílů	6	0	0	0	0
Výnosy z ostatního finančního umístění	7	3104	498	1078	1570
Výnosy z pozemků a staveb (nemovitosti)	8	1824	450	900	1350
Výnosy z ostatních investic (mimo nemovitostí)	9	1280	48	178	220
Změny hodnoty finančního umístění - výnosy	10	171	0	72	120
Výnosy z realizace finančního umístění	11	7622	0	0	0
Převedené výnosy fin. umístění z technického účtu k živ.poj.	12	0	0	0	0
Náklady na finanční umístění	13	-20588	-973	-2056	-2488
Náklady na správu finančního umístění, včetně úroků	14	-13295	-973	-2056	-2488
Změna hodnoty finančního umístění - náklady	15	-56	0	0	0
Náklady spojené s realizací finančního umístění	16	-7238	0	0	0
Převod výnosů z fin. umístění na tech. účet k neživ. poj.	17	-897	0	0	0
Ostatní výnosy	18	13687	525	1320	1320
Ostatní náklady	19	-613	-162	-340	-403
Daň z příjmů z běžné činnosti	20	-2940	0	0	0
Mimořádný zisk nebo ztráta	21	0	0	0	0
Mimořádné výnosy	22	0	0	0	0
Mimořádné náklady	23	0	0	0	0
Daň z příjmů z mimořádné činnosti	24	0	0	0	0

Ostatní daně neuvedené v předcházejících položkách	25	-47	-2	-68	-67
----------------------------------------------------	----	-----	----	-----	-----

Rozvaha pojišťoven pro účely dohledu k 30.9.2010 v tis.Kč

A	B	k	k	k	k	k	k
		31.12.2010	31.3.2010	30.6.2010	30.9.2010	30.9.2010	30.9.2010
		Minulé období	Minulé období	Minulé období	Hrubá výše	Úprava	Čistá výše
		1	2	3	4	5	6
Aktiva celkem	1	151642	143563	138287	140615	4942	135673
Pohledávky za upsaný základní kapitál	2						
Dlouhodobý nehmotný majetek	3				3740	3740	
Zřizovací výdaje	4				112	112	
Goodwill	5						
Finanční umístění (investice)	6	81985	77736	100453	101209		101209
Pozemky a stavby (nemovitosti)	7	30162	30162	30162	30162		30162
Provozní nemovitosti	8						
Finanční umístění v podnikatelských seskupeních	9						
Podíly v ovládaných osobách	10						
Dluhové CP vydané ovládanými osobami a půjčky těmto osobám	11						
Podíly s podstatným vlivem	12						
Dluhové CP vydané os., ve kterých má úč. jedn. podst. vliv	13						
Jiná finanční umístění	14	51823	47574	70291	71047		71047
Akcie a ostatní CP s proměnlivým výnosem, ostatní podíly	15						
Dluhové cenné papíry:	16	30087	30087	30188	30171		30171
Cenné papíry oceň. reál.hod. proti účt. nákladů a výnosů	17						
Dluhopisy OECD držené do splatnosti	18	30087	30087	30188	30171		30171
Ostatní cenné papíry držené do splatnosti	19						
Finanční umístění v investičních sdruženích	20	3065	3065	3137	3185		3185
Ostatní půjčky	21						
Depozita u finančních institucí	22	17121	12872	35416	36141		36141
Ostatní finanční umístění	23	1550	1550	1550	1550		1550
Depozita při aktivním zajištění	24						
Finanční umístění ZP, je-li nositelem inv. rizika pojistník	25						
Dlužníci	26	65794	61521	33974	33459	1036	32423
Pohledávky z operací přímého pojištění	27	27455	18594	13416	12855	1036	11819
Pojistníci	28	27434	18593	13400	12843	1036	11807
Zprostředkovatelé	29	21	1	16	12		12
Pohledávky z operací zajištění	30	150	823	823	823		823
Ostatní pohledávky	31	38189	42104	19735	19781		19781
Ostatní aktiva	32	2082	3031	2954	1377	166	1211
Dlouhodobý hm. majetek, jiný než pozemky a stavby, a zásoby	33	11	10	8	172	166	6
Hotovost na účtech u fin. institucí a hotovost v pokladně	34	1801	2752	2644	791		791
Jiná aktiva	35	270	269	302	414		414
Přechodné účty aktiv	36	1781	1275	906	830		830
Naběhlé úroky a nájemné	37	280	271	171	171		171
Odložené pořizovací náklady na pojistné smlouvy	38	915	535	265	164		164
Odložené pořizovací nákl. na poj. smlouvy v živ. poj.	39						
Odložené pořizovací nákl. na poj. smlouvy v neživ. poj.	40	915	535	265	164		164
Ostatní přechodné účty aktiv	41	586	469	4700	495		495
Dohadné položky aktivní	42	200	200	200	200		200

A	B	k	k	k	k	k	k
		31.12.2010	31.3.2010	30.6.2010	30.9.2010	30.9.2010	30.9.2010
		Minulé období	Minulé období	Čistá výše	Hrubá výše	Úprava	Čistá výše
		1	2	3	4	5	6
Pasiva celkem	1	151642	143563	138287	x	x	135673
Vlastní kapitál	2	97867	110534	113606	x	x	113276
Základní kapitál	3	50000	50000	90000	x	x	90000

Změny základního kapitálu	4			40000	x	x	
Vlastní akcie nebo vl. zatímní listy, vl. obch. podíly	5				x	x	
Emisní ážio	6				x	x	
Rezervní fond na nové ocenění	7				x	x	
Ostatní kapitálové fondy	8	-20269	-20269	-20167	x	x	-20185
Rezervní fond a ostatní fondy ze zisku	9	3917	3917	4487	x	x	4487
Nerozdělený zisk nebo neuhrazená ztráta minulých úč. období	10	52827	64219	23649	x	x	23649
Zisk nebo ztráta běžného účetního období	11	11392	12667	15637	x	x	15325
Podřízená pasiva	12				x	x	
Technické rezervy	13	35593	17606	9578	7739	104	7635
Rezerva na nezasloužené pojistné	14	21025	12231	5561	2702	104	2598
odv. ŽP	15						
Rezerva na nezasl. pojistné vztahující se k poj. odv. NP	16	21025	12231	5561	2702	104	2598
Rezerva pojistného životních pojištění	17						
Rezerva na pojistná plnění	18	5026	5048	3970	4990		4990
ŽP	19						
NP	20	5026	5048	3970	4990		4990
Rezerva na prémie a slevy	21	327	327	47	47		47
ŽP	22						
NP	23	327	327	47	47		47
Vyrovňovací rezerva	24	9215					
Rezerva na splnění závazků z použité technické úrokové míry	25						
Rezerva pojistného neživotních pojištění	26						
odv. ŽP	27						
odv. NP	28						
ČKP	29						
Jiné rezervy	30						
Jiná rezerva vztahující se k poj. odv. ŽP	31						
Jiná rezerva vztahující se k poj. odv. NP	32						
Technická rezerva ŽP, je-li nositelem inv. rizika pojistník	33						
Rezervy na ostatní rizika a ztráty	34	12374	11850	11056	x	x	11056
Rezerva na důchody a podobné závazky	35				x	x	
Rezerva na daně	36				x	x	
Ostatní rezervy	37	12374	11850	11056	x	x	11056
Depozita při pasivním zajištění	38				x	x	
Věřitelé	39	5450	3553	4027	x	x	3686
Závazky z operací přímého pojištění	40	2351	1204	1344	x	x	693
Závazky z operací zajištění	41		89	211	x	x	402
Výpůjčky zaručené dluhopisem	42				x	x	
Směnitelné (konvertibilní) výpůjčky	43				x	x	
Závazky vůči finančním institucím	44				x	x	
Ostatní závazky	45	3099	2260	2472	x	x	2591
Daňové závazky a závazky ze sociálního zabezpečení	46	1838	983	981	x	x	315
Garanční fond Kanceláře	47				x	x	
Přechodné účty pasiv	48	358	20	20	x	x	20
Výdaje příštích období a výnosy příštích období	49	338			x	x	
Ostatní přechodné účty pasiv	50	20	20	20	x	x	20
Dohadné položky pasivní	51	20	20	20	x	x	20

Servisní pojišťovna a.s. nemá sjednány žádné deriváty.

**Ukazatele solventnosti pro neživotní pojištění k 31.12.2009:
V tis. Kč**

Disponibilní míra solventnosti	97 867
Požadovaná míra solventnosti	60 000
Výše garančního fondu	60 000
Poměr disponibilní míry solventnosti a požadované míry solventnosti	1,631
Poměr výše garančního fondu a součtu položek podle § 18	0,613

Ukazatel upravené míry solventnosti se na Servisní pojišťovnu a.s. nevztahuje.

Rentabilita průměrných aktiv ROAA

k 31.12.2009	7,51 %
k 31.3.2010	10,16 %
k 30.6.2010	11,30 %
K 30.9.2010	11,29 %

Rentabilita průměrného vlastního kapitálu

k 31.12.2009	11,64 %
k 31.3.2010	11,46 %
k 30.6.2010	13,76 %
k 30.9.2010	13,53%

Combined ratio v neživotním pojištění

k 31.12.2009	68,13%
k 31.3.2010	63,36%
k 30.6.2010	67,07 %
k 30.9.2010	76,83 %

Datum uveřejnění údajů: 15.11.2010